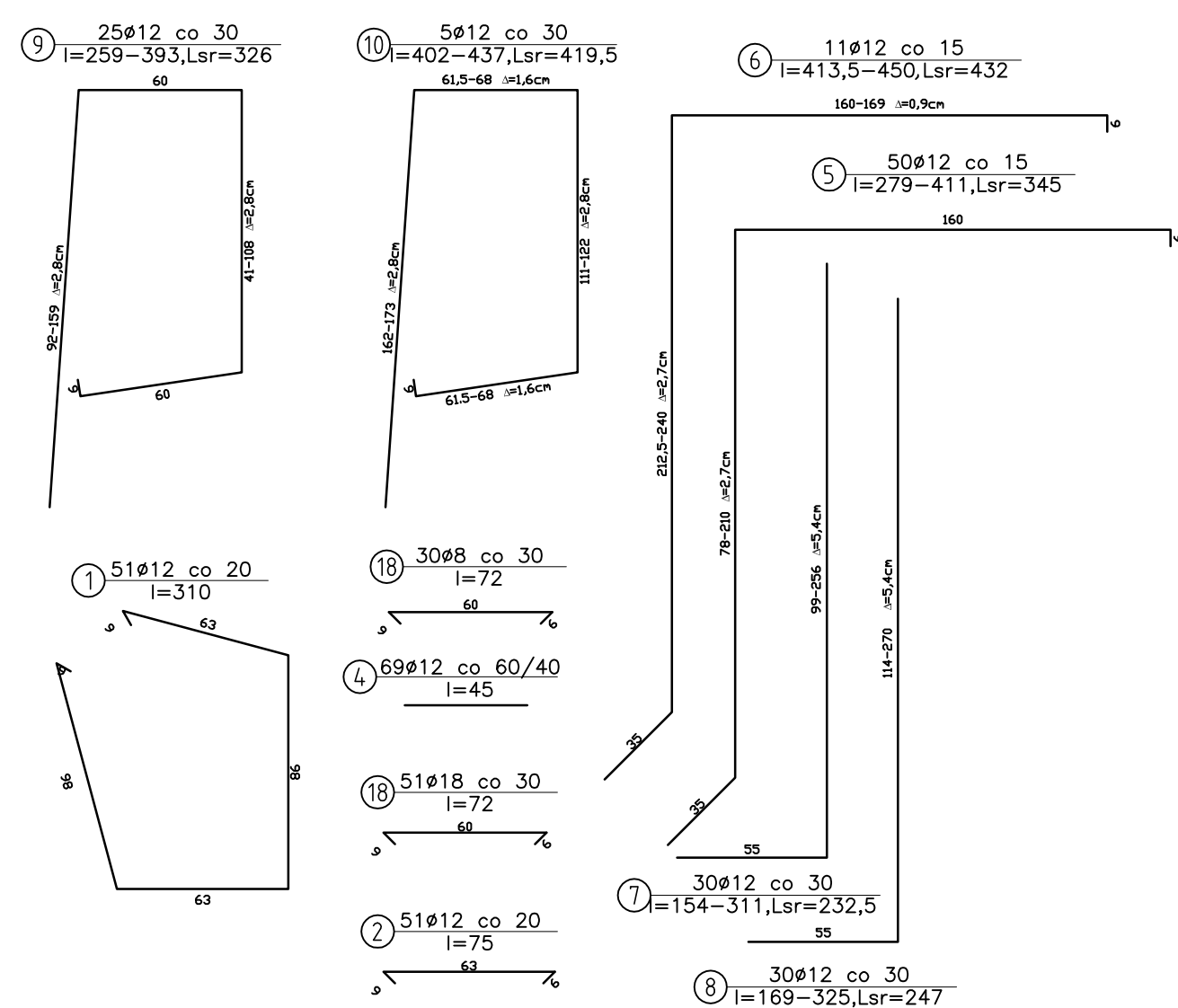
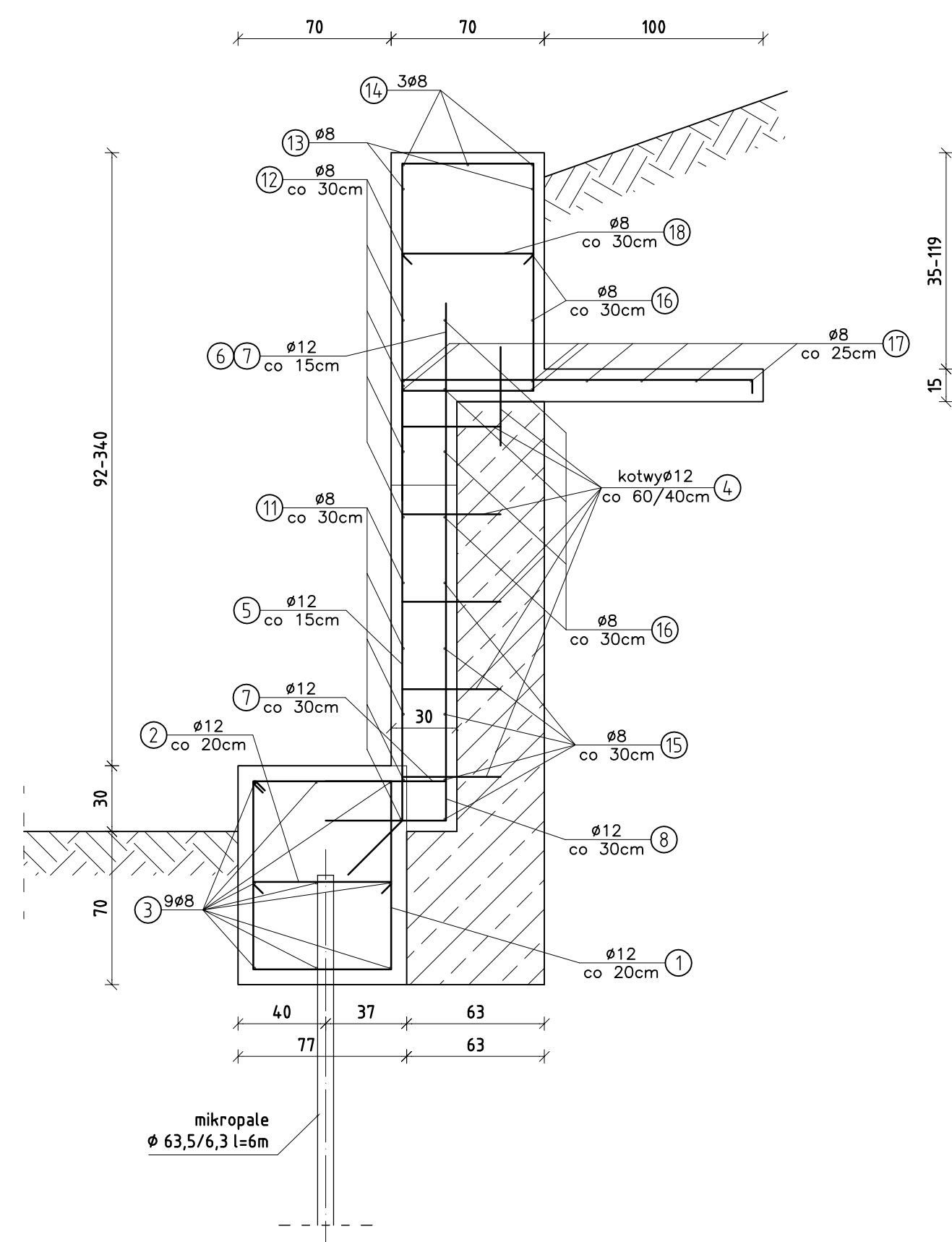
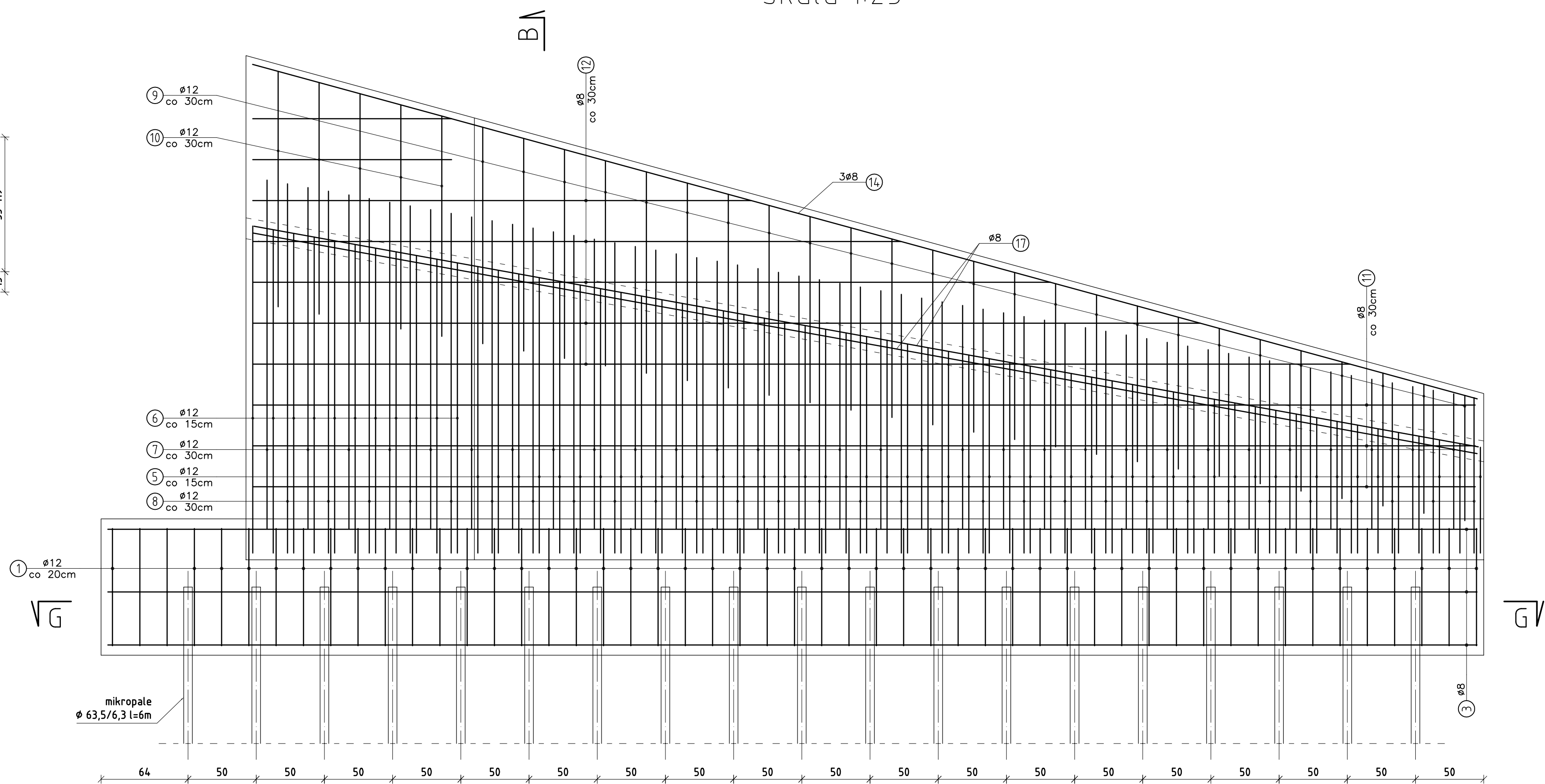


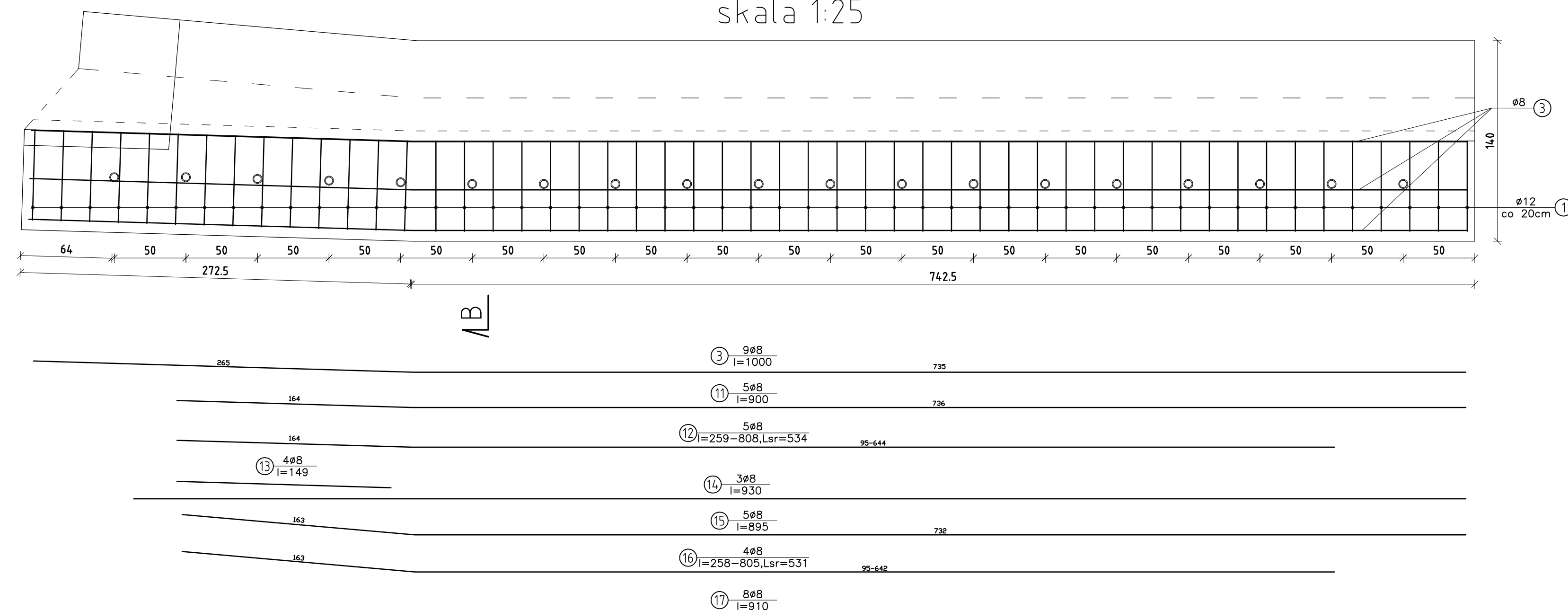
PRZEKRÓJ B-B  
skala 1:25



PRZEKRÓJ B-B  
skala 1:25



PRZEKRÓJ G-G  
skala 1:25



| ZESTAWIENIE STALI ZBROJENIOWEJ         |                  |                          |                |                          |       |
|--|------------------|--------------------------|----------------|--------------------------|-------|
| Nr<br>pręta                            | Średnica<br>[mm] | Długość<br>pręta<br>[cm] | Ilość<br>[szt] | Długość całkowita<br>[m] |       |
|  |                  |                          |                | ø8                       | ø12   |
| 1                                      | 12               | 310                      | 51             |                          | 158.1 |
| 2                                      | 12               | 75                       | 51             |                          | 38.3  |
| 3                                      | 8                | 1000                     | 9              | 90.0                     |       |
| 4                                      | 12               | 45                       | 69             |                          | 31.1  |
| 5                                      | 12               | 345                      | 50             |                          | 172.5 |
| 6                                      | 12               | 432                      | 11             |                          | 47.5  |
| 7                                      | 12               | 232.5                    | 30             |                          | 69.8  |
| 8                                      | 12               | 247                      | 30             |                          | 74.1  |
| 9                                      | 12               | 326                      | 25             |                          | 81.5  |
| 10                                     | 12               | 419.5                    | 5              |                          | 21.0  |
| 11                                     | 8                | 900                      | 5              | 45.0                     |       |
| 12                                     | 8                | 534                      | 5              | 26.7                     |       |
| 13                                     | 8                | 149                      | 4              | 6.0                      |       |
| 14                                     | 8                | 930                      | 3              | 27.9                     |       |
| 15                                     | 8                | 895                      | 5              | 44.8                     |       |
| 16                                     | 8                | 531                      | 4              | 21.2                     |       |
| 17                                     | 8                | 910                      | 8              | 72.8                     |       |
| 18                                     | 8                | 72                       | 30             | 21.6                     |       |
| Długość poszczególnych średnic<br>[mb] |                  |                          |                | 356.0                    | 693.7 |
| Masa 1 mb [kg]                         |                  |                          |                | 0.395                    | 0.888 |
| Masa prętów wg średnic [kg]            |                  |                          |                | 140.6                    | 616.0 |
| Masa ogółem [kg]                       |                  |                          |                | 757                      |       |

## ZESTAWIENIE MATERIAŁÓW

Beton konstruk. C25/30    V= 21,05 m<sup>3</sup>  
 Stal AIIIIN(BSt500S)    G= 757kg  
 Otulina 5cm, przy gruncie 7cm

|                       |  |        |                   |                |
|-----------------------|--|--------|-------------------|----------------|
| NAZWA<br>DOKUMENTACJI | Most w ciągu drogi powiatowej S-1404<br>w miejscowości Wilkowice<br>ul. Wyzwolenia na potoku bez nazwy |        |                   |                |
| PROJEKTOWAŁ           | mgr inż. Lech Marcisz<br>upr. 102/89-88  | Podpis | Branża<br>mostowa | Data<br>11.200 |
| OPRACOWAŁ             | mgr inż. Radosław Matejko  | Podpis | Faza<br>PW        | Skala<br>1:25  |
| TEMAT RYS.            | ZBROJENIE MURU OPOROWEGO-DOLNA WODA  |        |                   | Nr rys.<br>8   |