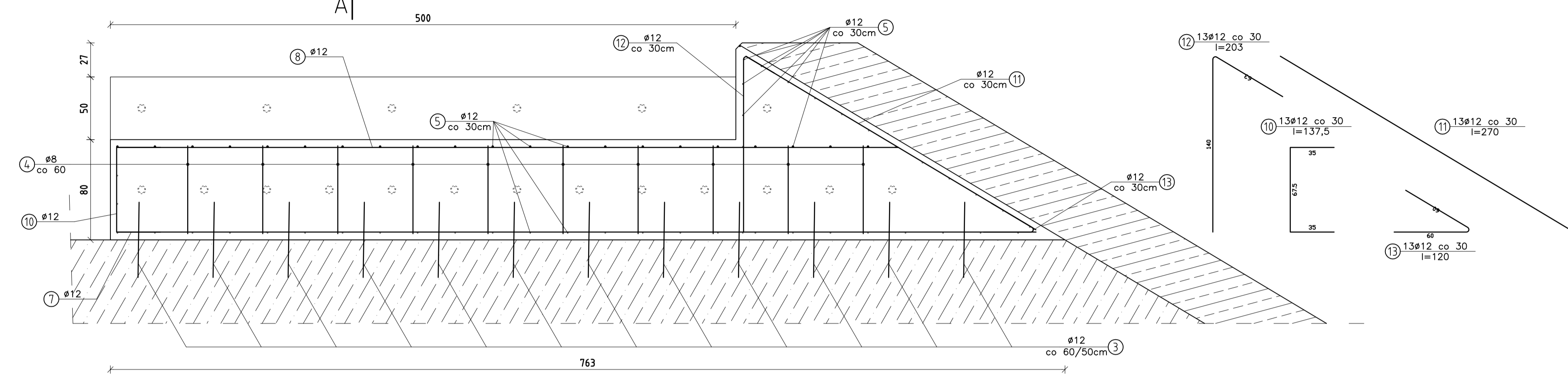
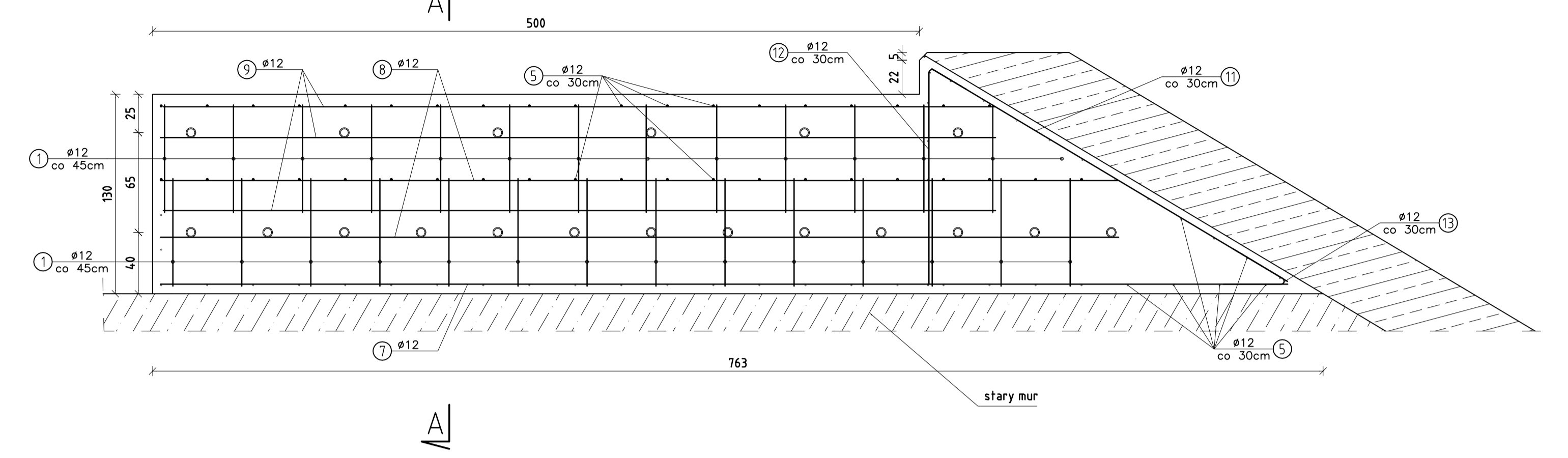


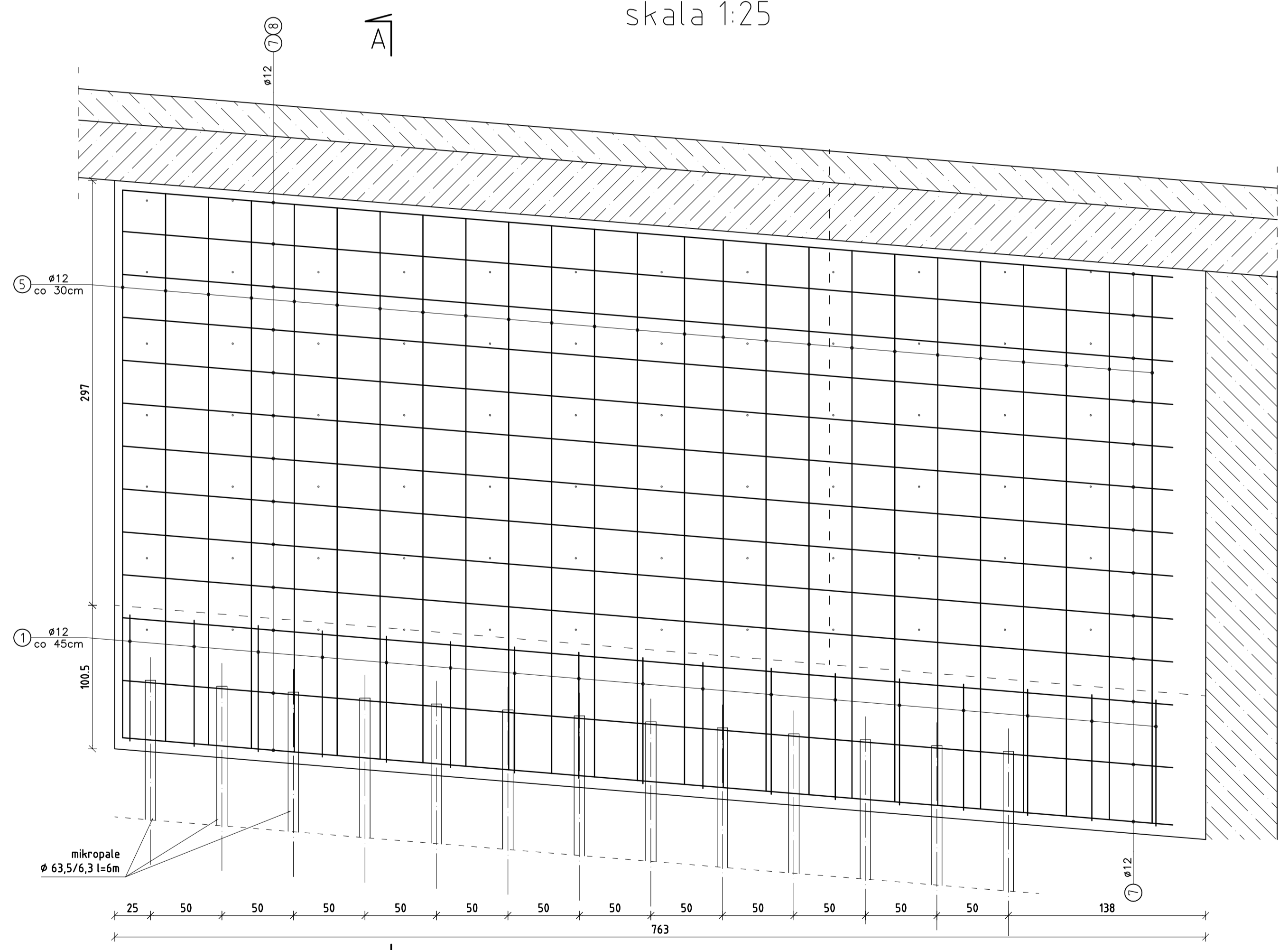
PRZEKRÓJ E-E
skala 1:25



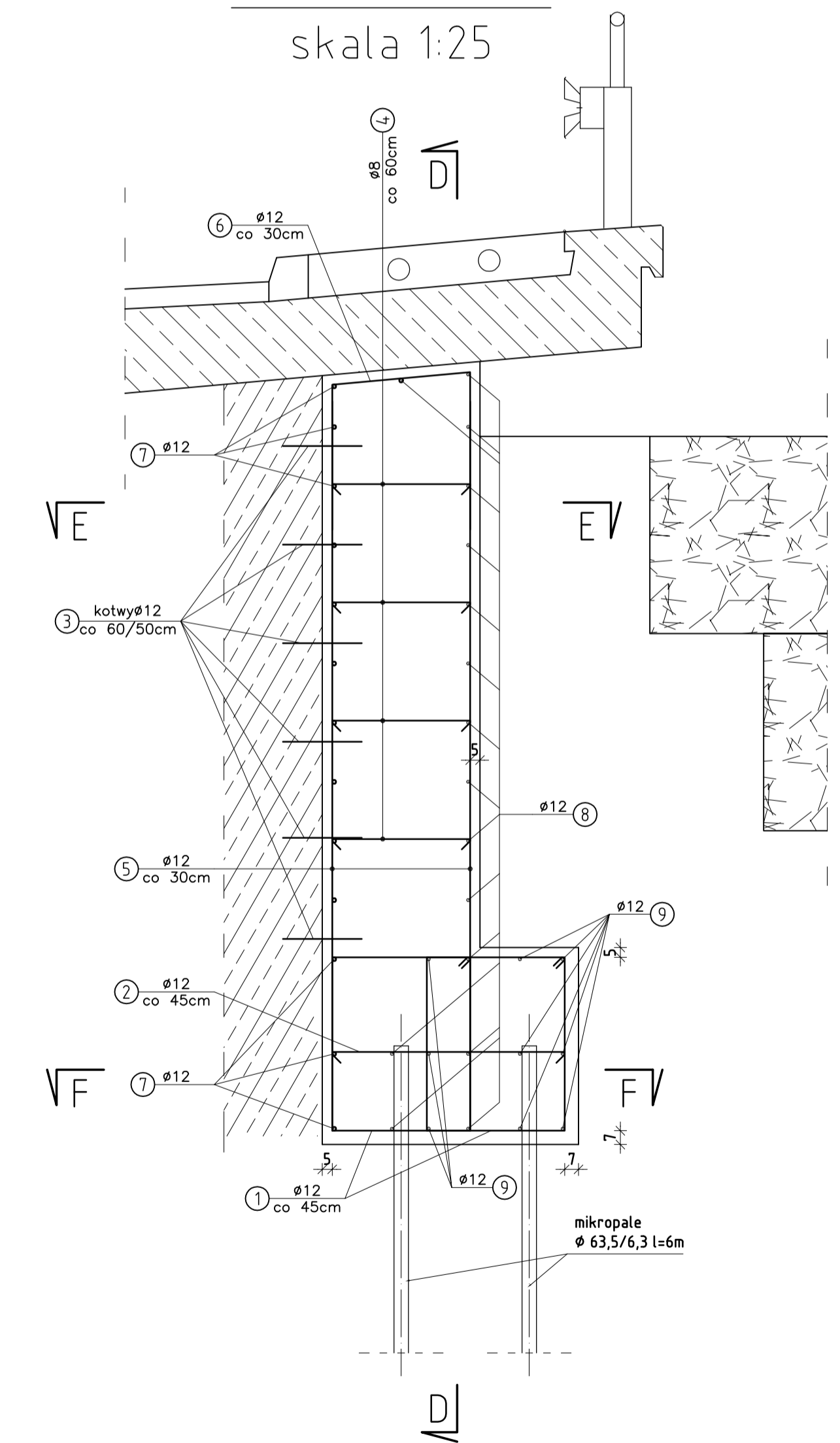
PRZEKRÓJ F-F
skala 1:25



PRZEKRÓJ D-D
skala 1:25



PRZEKRÓJ A-A
skala 1:25



ZESTAWIENIE STALI ZBROJENIOWEJ					
Nr pręta	Średnica [mm]	Długość pręta [cm]	Ilość [szt]	Długość całkowita [m]	
				ø8	ø12
1	12	332	27		89.6
2	12	134	13		17.4
3	12	40	74		29.6
4	8	82	40	32.8	
5	12	330	65		214.5
6	12	224	21		47.0
7	12	735	13		95.6
8	12	625	16		100.0
9	12	545	9		49.1
10	12	137.5	13		17.9
11	12	270	13		35.1
12	12	203	13		26.4
13	12	120	13		15.6
Długość poszczególnych średnic [mb]				32.8	737.8
Masa 1 mb [kg]				0.395	0.888
Masa prętów wg średnic [kg]				13.0	655.1
Masa ogółem [kg]					668

ZESTAWIENIE MATERIAŁÓW
Beton konstruk. C25/30 V= 26,6 m3
Stal AIIIIN(BSt500S) G= 668kg
Mikropale ø63,5/6,3 l=6m szt.19
Otulina 5cm, przy gruncie 7cm

NAZWA DOKUMENTACJI		Most w ciągu drogi powiatowej S-1404 w miejscowości Wikowice ul. Wyzwolenia na potoku bez nazwy			
PROJEKTOWAŁ	mgr inż. Lech Marciś upr. 102/89-88	Podpis	Brzoza mostowa	Data 11.2007	
OPRACOWAŁ	mgr inż. Radosław Matejko	Podpis	Faza PW	Skala 1:25	
TEMAT RYS.	ZBROJENIE MURU OPOROWEGO-GÓRNA WODA	Nr rys.		7	