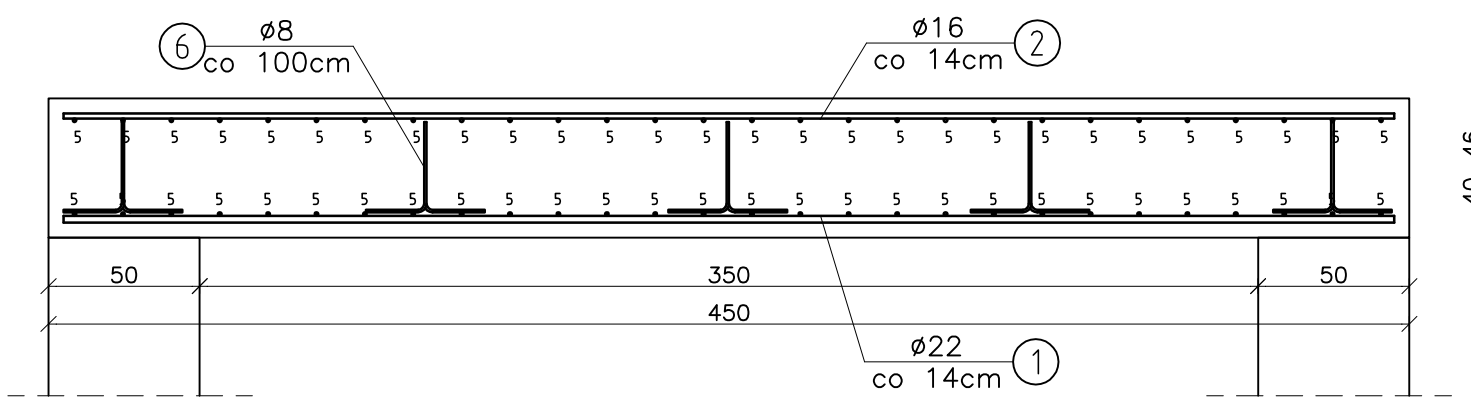


## SKALA 1 : 25

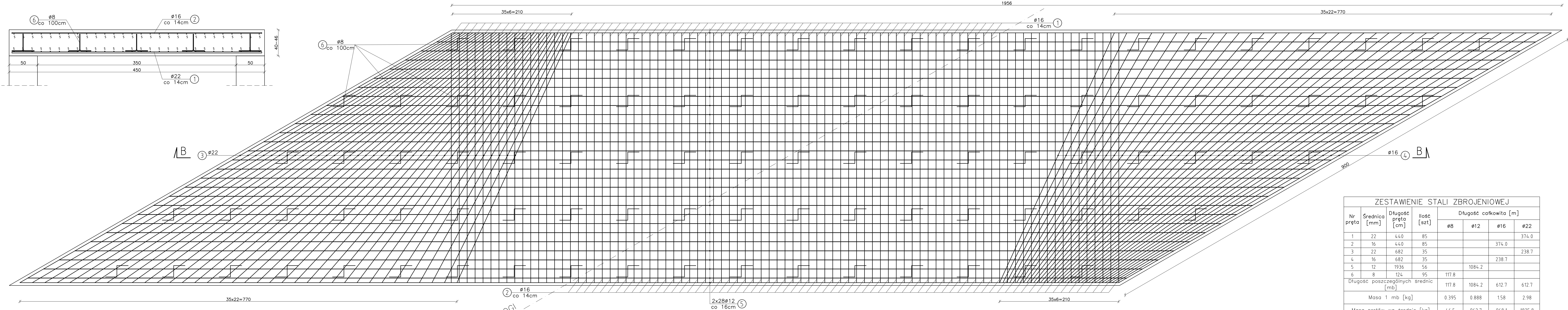


## ZBROJENIE DOLNE



SKALA 1 : 25

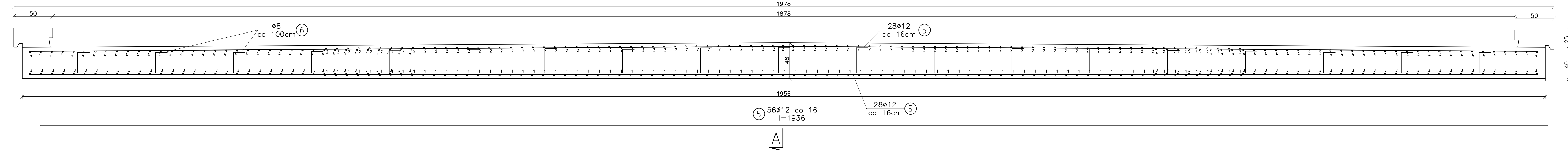
## ZBROJENIE GÓRNE



ZESTAWIENIE STALI ZBROJENIOWEJ							
Nr pręta	Średnica [mm]	Długość pręta [cm]	Ilość [szt]	Długość całkowita [m]			
				Ø8	Ø12	Ø16	Ø22
1	22	440	85				374.0
2	16	440	85			374.0	
3	22	682	35				238.7
4	16	682	35			238.7	
5	12	1936	56		1084.2		
6	8	124	95	117.8			
Długość poszczególnych średnic [m]				117.8	1084.2	612.7	612.7
Masa 1 mb [kg]				0.395	0.888	1.58	2.98
Masa prętów wg średnic [kg]				46.5	962.7	968.1	1825.8
Masa ogółem [kg]				3803			

## PRZEKRÓJ POPRZECZNY B-B

SKALA 1 : 50



## ZESTAWIENIE MATERIAŁÓW NA PLYTE

BETON C25/30 V= 37,9 m3  
 Stal zbrojen. AIII(18G2b) G= 3803kg

NAZWA DOKUMENTACJI	Most w ciągu drogi powiatowej S-1404 w miejscowości Wilkowice ul. Wyzwolenia na potoku bez nazwy			
PROJEKTOWAŁ	mgr inż. Lech Marciś upr. 102/99-88	Podpis	Branża mostowa	Data 11.2007
OPRACOWAŁ	mgr inż. Radosław Matejko	Podpis	Faza PW	Skala 1:25
TEMAT RYS.	ZBROJENIE PŁYTY			Nr rys. 5