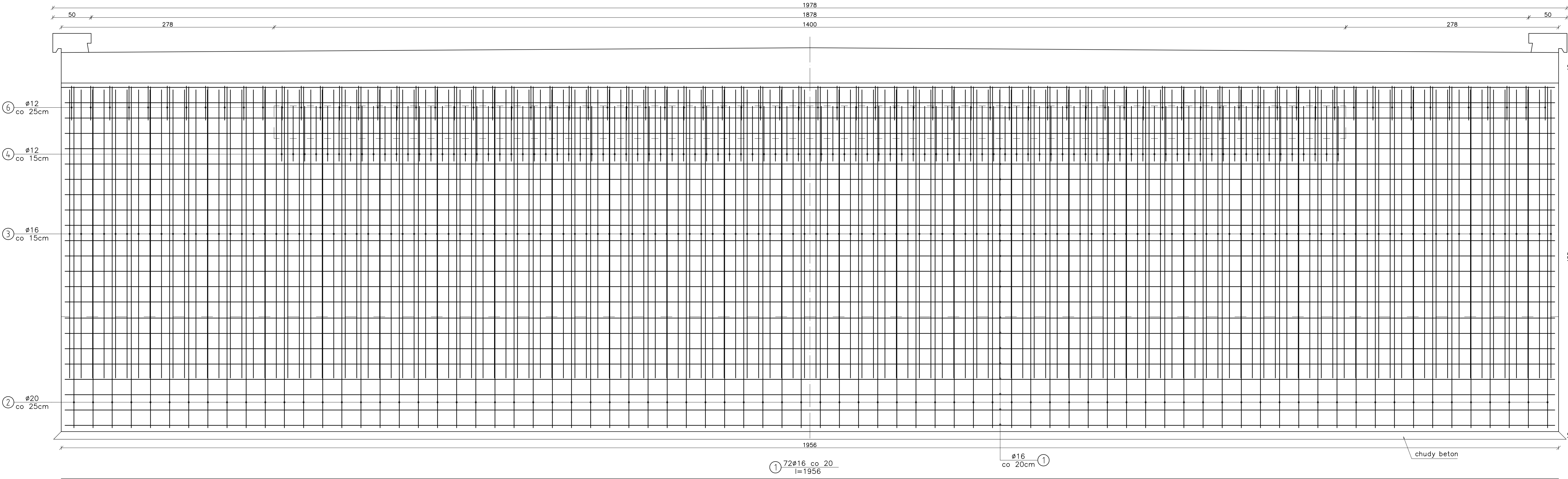
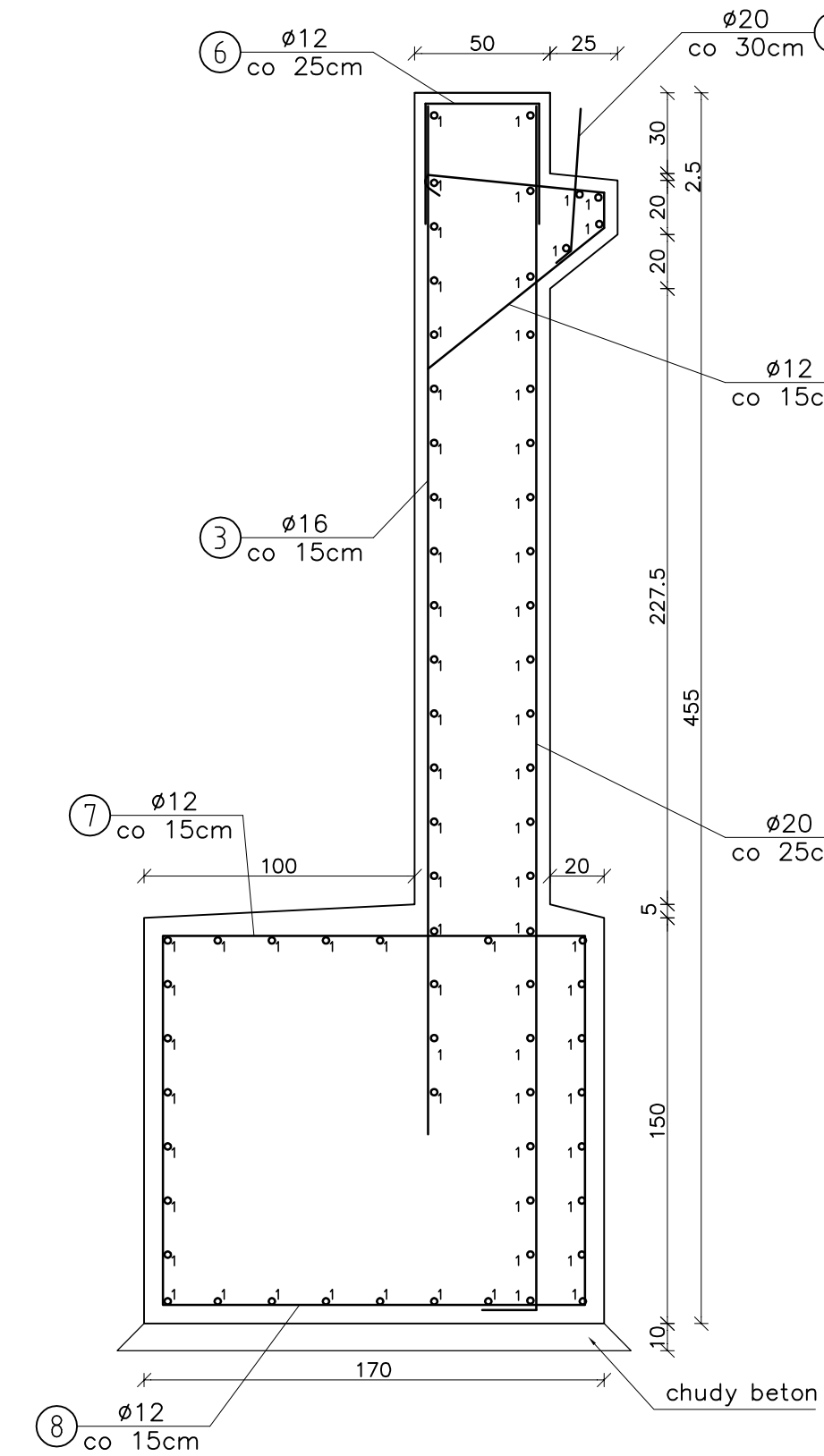


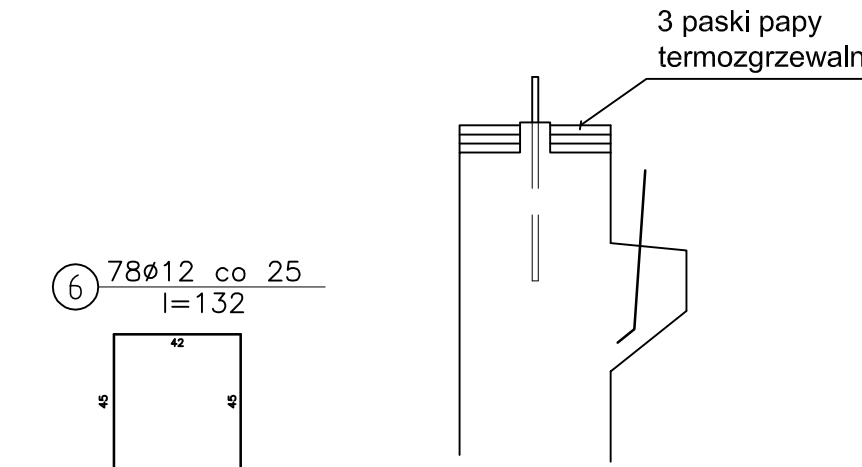
WIDOK
SKALA 1 : 25



PRZEKRÓJ A-A
SKALA 1 : 25



GÓRA PRZYCZÓŁKA



ZESTAWIENIE STALI ZBROJENIOWEJ				Długość catkowita [m]		
Nr pręta	Średnica [mm]	Długość pręta [cm]	Ilość [szt]	Ø12	Ø16	Ø20
1	16	1956	72		1408.3	
2	20	465	78			362.7
3	16	380	130		494.0	
4	12	174	93	161.8		
5	20	55	46			25.3
6	12	132	78	103.0		
7	12	426	130	553.8		
8	12	296	130	384.8		
Długość poszczególnych średnic [mb]				1203.4	1902.3	388.0
Masa 1 mb [kg]				0.888	1.58	2.47
Masa prętów wg średnic [kg]				1068.6	3005.7	958.4
Masa ogółem [kg]				5033		

ZESTAWIENIE MATERIAŁÓW NA 1 PRZYCZÓŁEK

Beton konstruk. C25/30 V= 81,4 m3
Beton chudy C12/15 V=3,6 M3
Stal zbrojen. All(18G2b) G= 5038kg

WYKONAC x 2

NAZWA DOKUMENTACJI	Most w ciągu drogi powiatowej S-1404 w miejscowości Wilkowice ul. Wyzwolenia na potoku bez nazwy				
PROJEKTOWAŁ	mgr inż. Lech Marciśz upr. 102/89-88	Podpis	Brzoza mostowa	Data	11.2007
OPRACOWAŁ	mgr inż. Radostaw Matejko	Podpis	Faza PW	Skala	1: 25
TEMAT RYS.	ZBROJENIE PRZYCZÓŁKA				Nr rys. 3