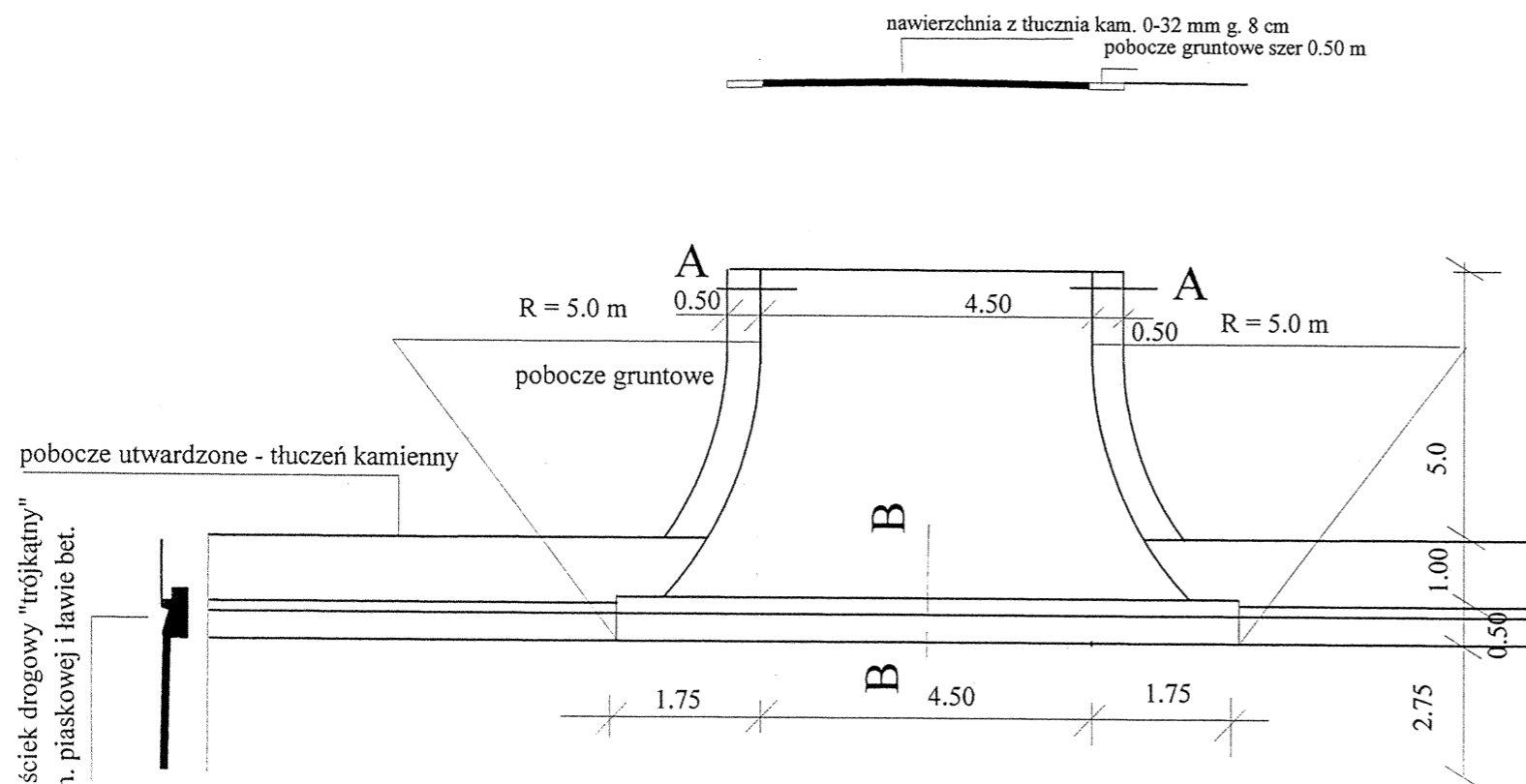
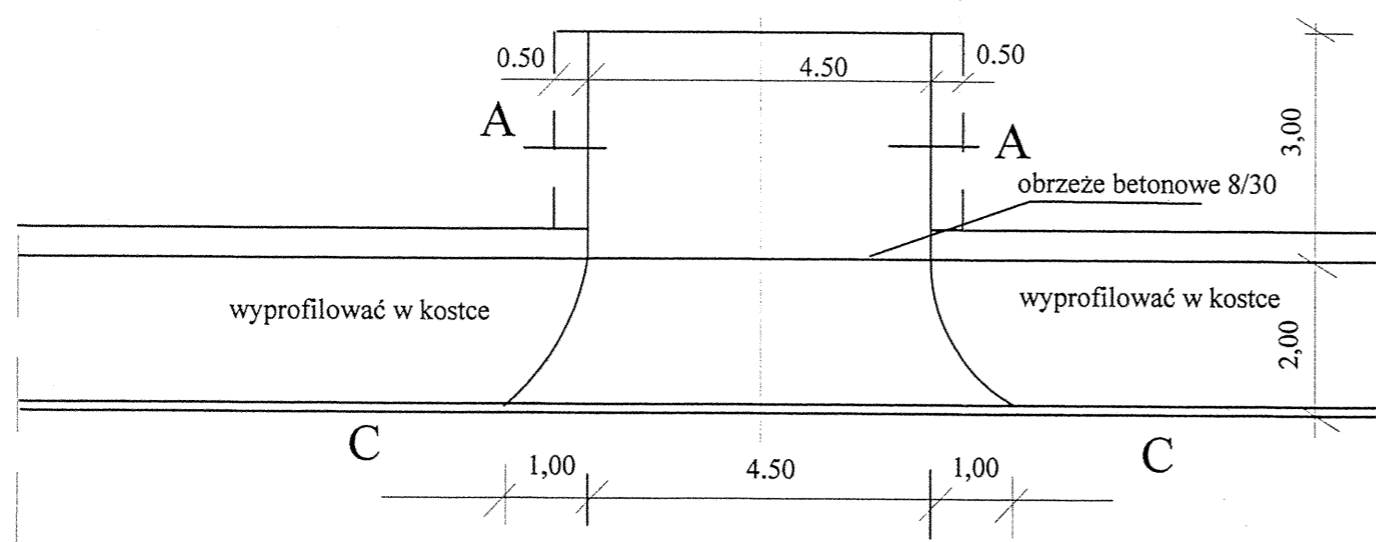


wjazd na posesje przez pobocze skala 1:100

przekrój A A



wjazd na posesje przez chodnik



przekrój B - B skala 1:20

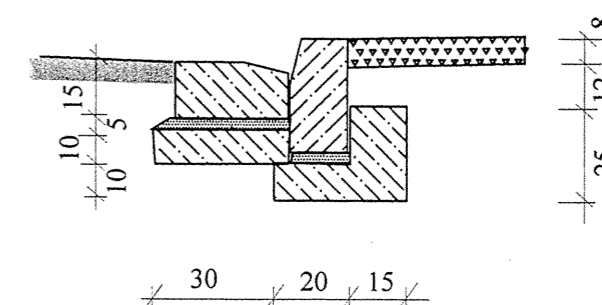
dotyczy wjazdów na odcinkach ze ściekiem

ściek drogowy trójkątny
- km 0+955,0 - 1+415,0

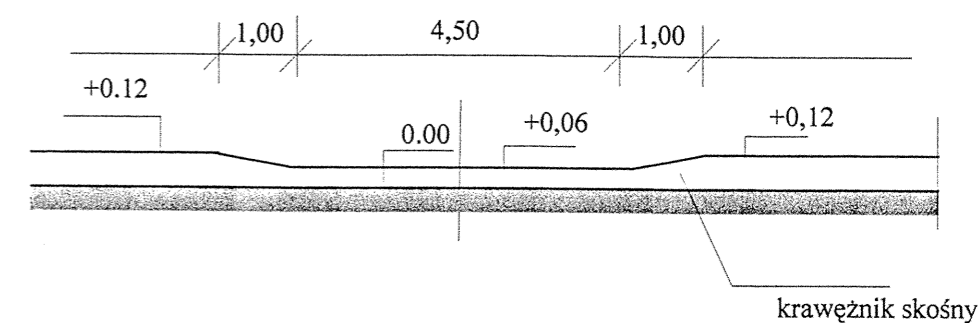
Ściek drogowy trójkątny
na ławie betonowej B-15

- km 0+130,0 - 0+190,0
- km 0+517,0 - 0+687,0
- km 1+250,0 - 1+340,0

- nawierzchnia z tłucznia kamiennego 0-32mm gr.8 cm



przekrój C - C skala 1:100



<p style="text-align: center;">ARKADA Zakład Projektowo Inwestycyjny</p>		<p style="text-align: right;">mgr inż. Maciej Osiński 43-305 Bielsko Biała ul. Świerkowa 23</p>
Zadanie	Przebudowa drogi 4403 S ul. Witosa w Bestwinie - Kaniowie	<p>Investor: Powiatowy Zarząd Dróg w Bielsku Białej</p>
Branża	drogi	<p>Data styczeń 2008</p>
Stadium	Projekt wykonawczy	<p>Skala 1:50</p>
Rysunek	Wjazdny na posesje	<p>Nr rys. 16</p>
Projektował	mgr inż. Danuta Osińska	<p>upr. nr. WZDP Kr 41/75</p>
Sprawdził	mgr inż. Maciej Osiński	<p>upr. arch. inż. nr. 10/75 UW Rz</p>