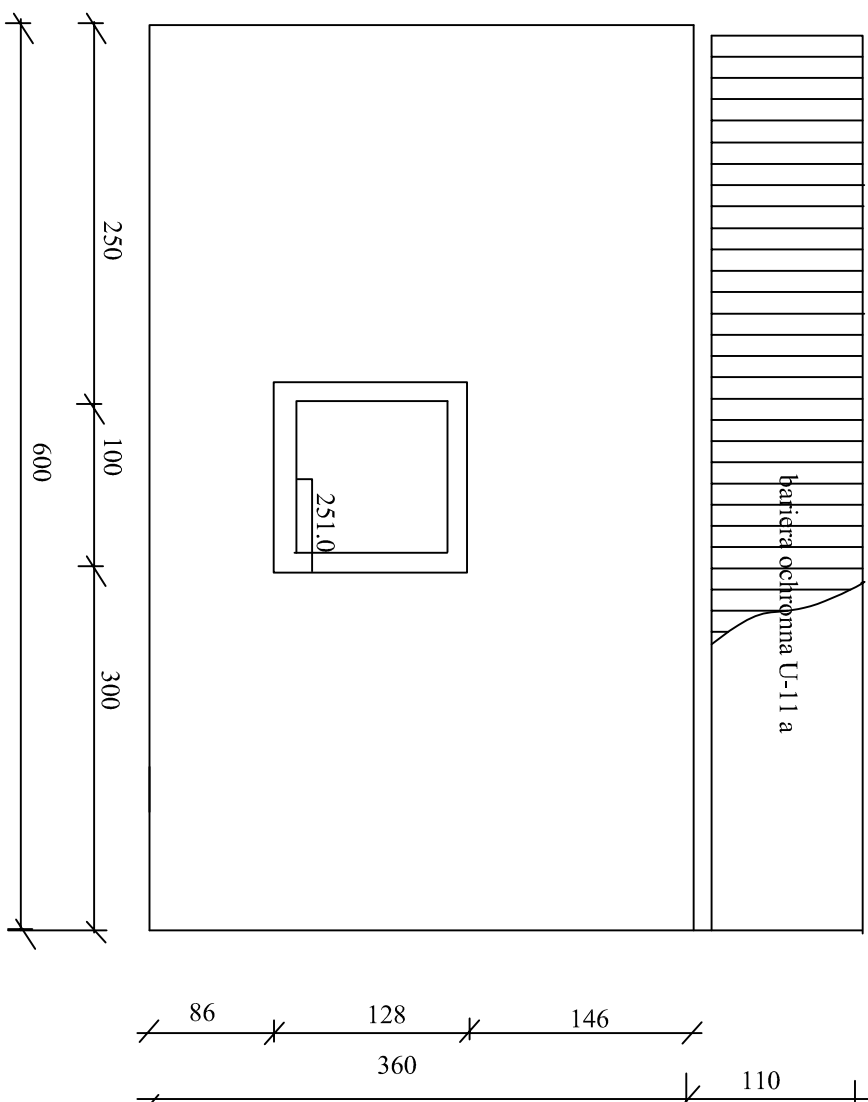
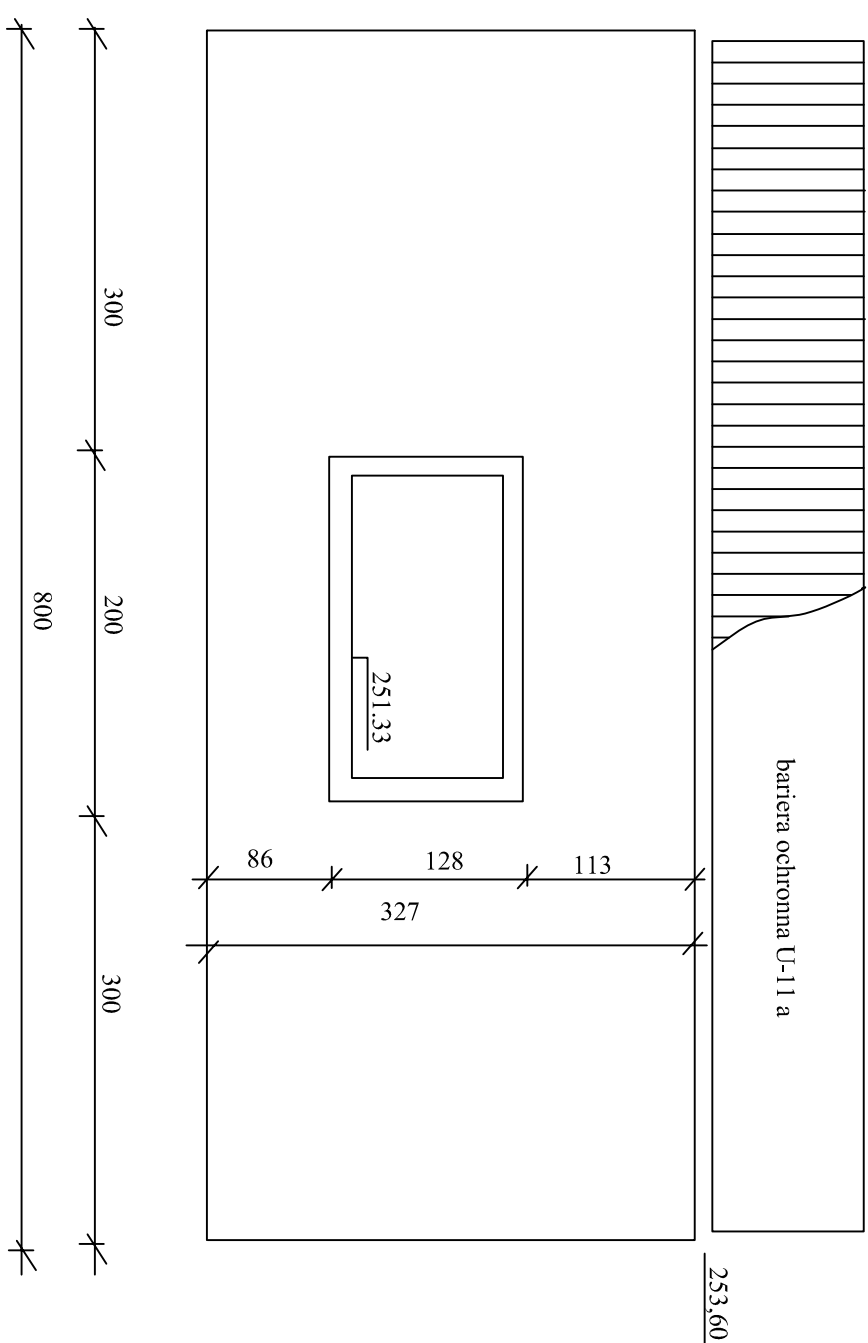
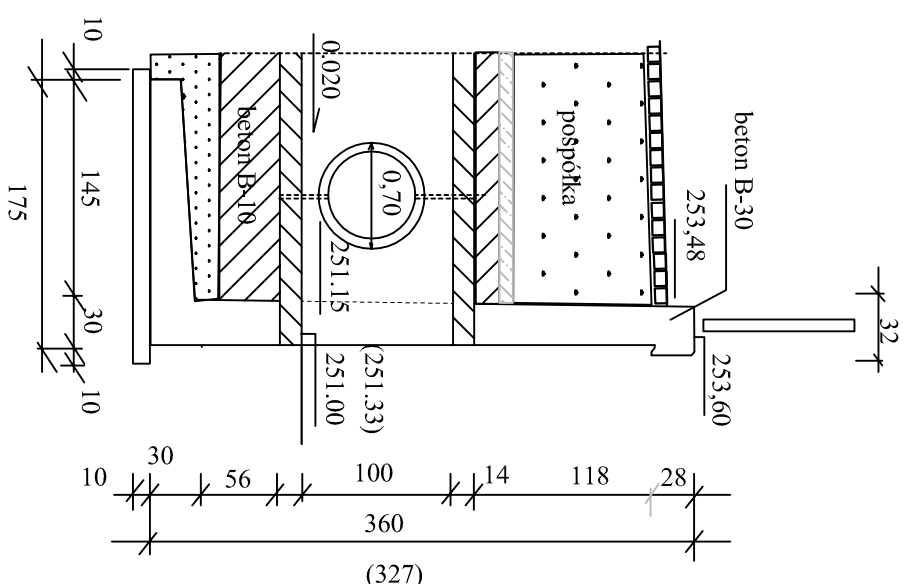
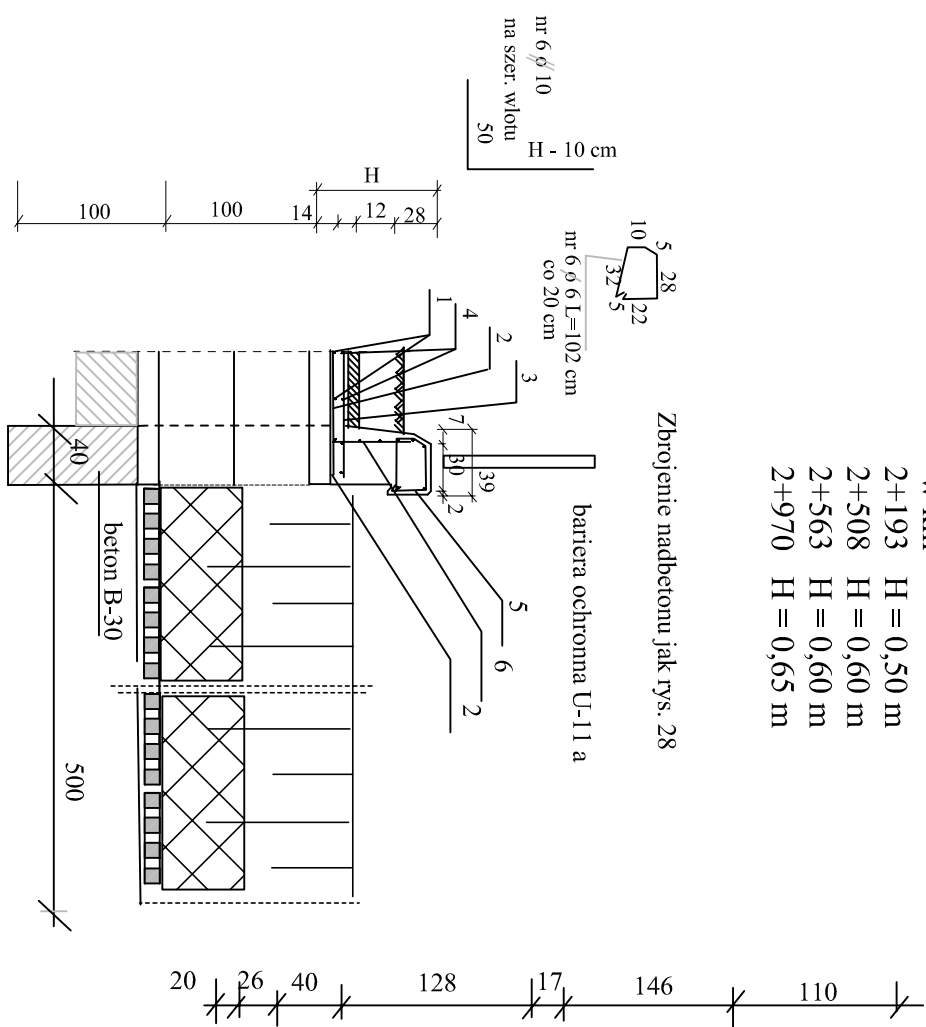


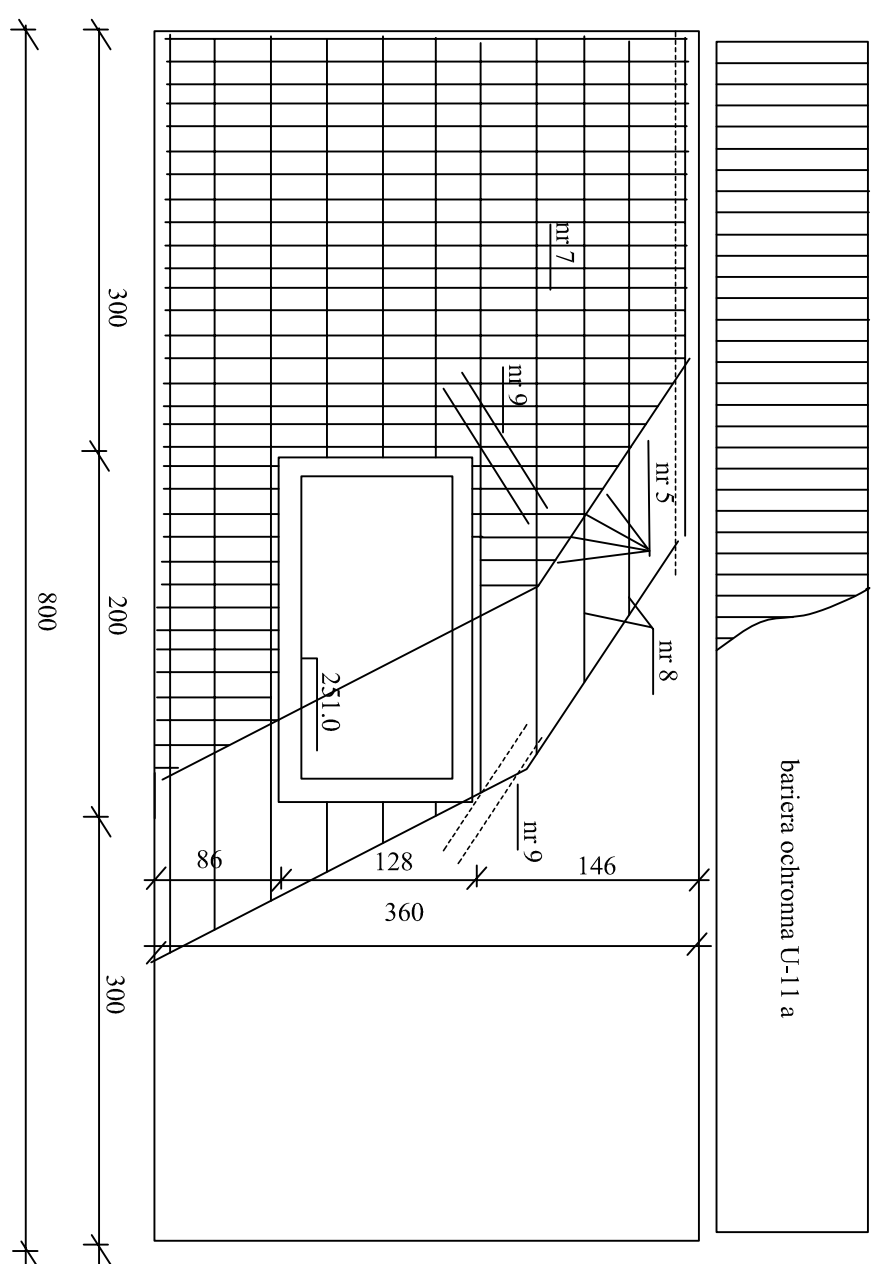
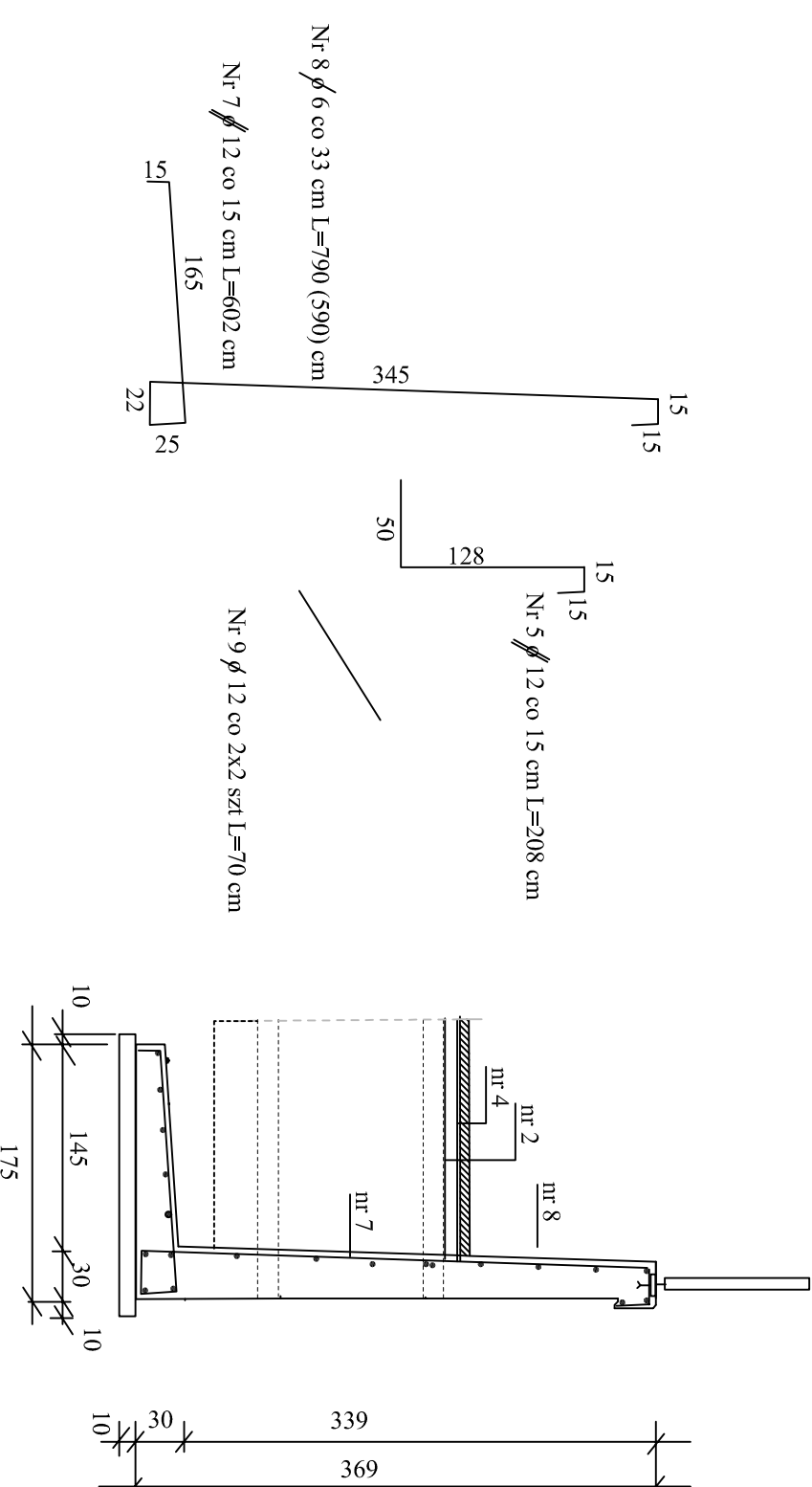
## Sciany czołowe przepustów

## Wloty i wyloty betonowe

2+193	H = 0,50 n
2+508	H = 0,60 n
2+563	H = 0,60 n
2+970	H = 0,65 n



Ściany czołowe przepustu km 1+975



ARKADA		mgr inż. Maciej Osinicki	
Zakład Projektowo-Inwestycyjny		43-010 Białystok, Białe Al. Stawowskie 23	
Zadanie		Inwestor: Pomysłowny Związek Między w Białymstoku	
Branda		Data marzec 2008	
Stołum		Skala 1:20	
Rysunek		Nr rys. 24	
Projektował		mgr inż. Daria Osinicka	
Sprawdził		mgr inż. Maciej Osinicki	
Podpis		mgr inż. Maciej Osinicki	
WZDP K-r 41/75		upr. arch. 122.47	
10/7/3 O W R z		10/7/3 O W R z	