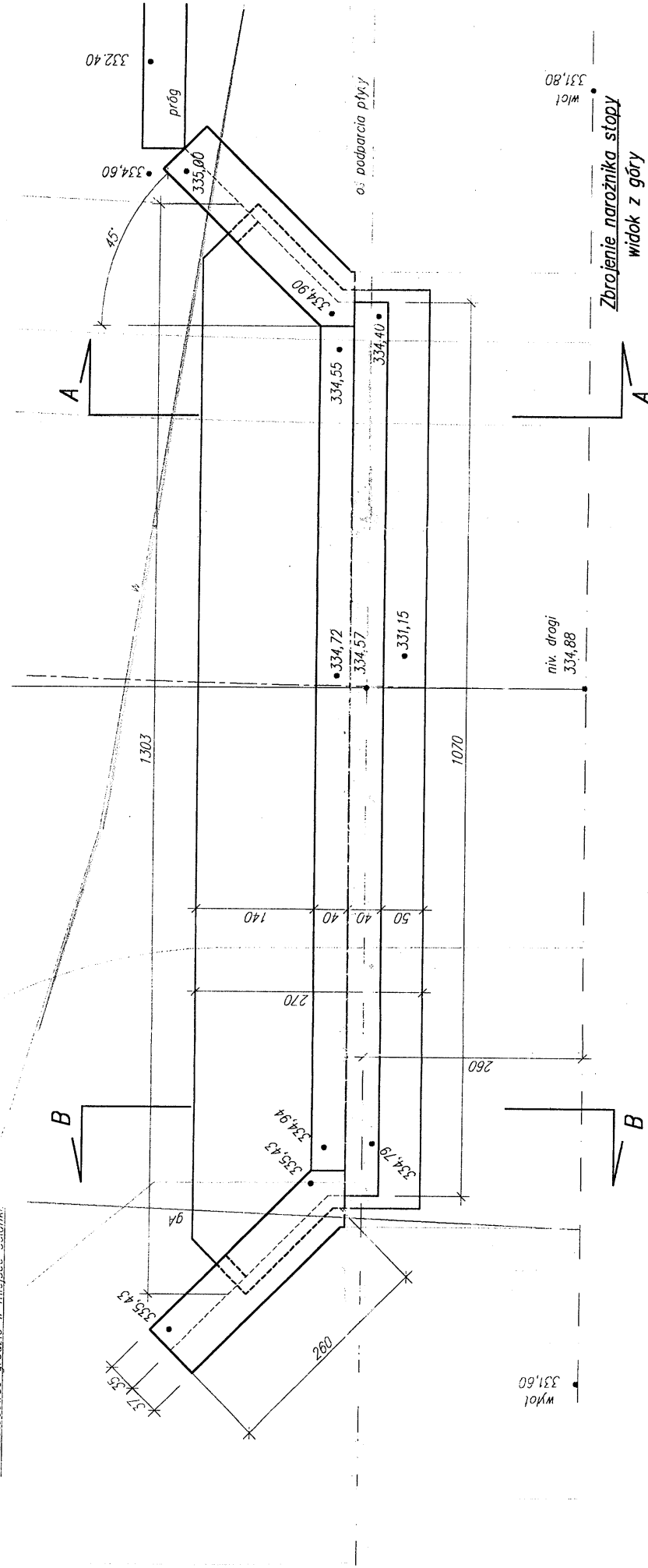


PRZYCZÓŁEK PRAWOBRZĘŻNY – WIDOK Z GÓRY

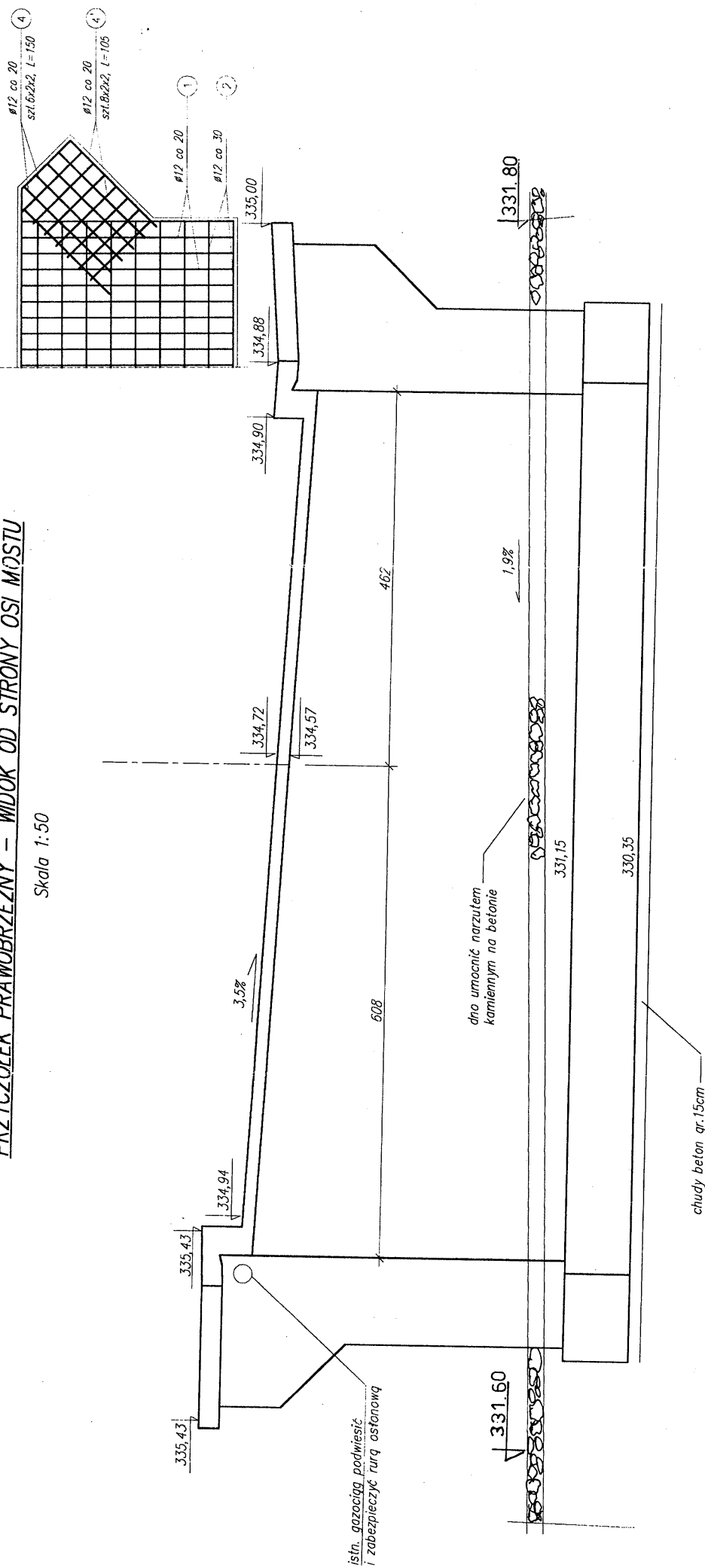
Skala 1:50

Uwaga: Zastąpić wstawiać w miejscu, w którym nie ma
przekroju kół, ze słupkami, słupkami – przelazami,
lub zastąpić w miejscu, w którym nie ma słupków



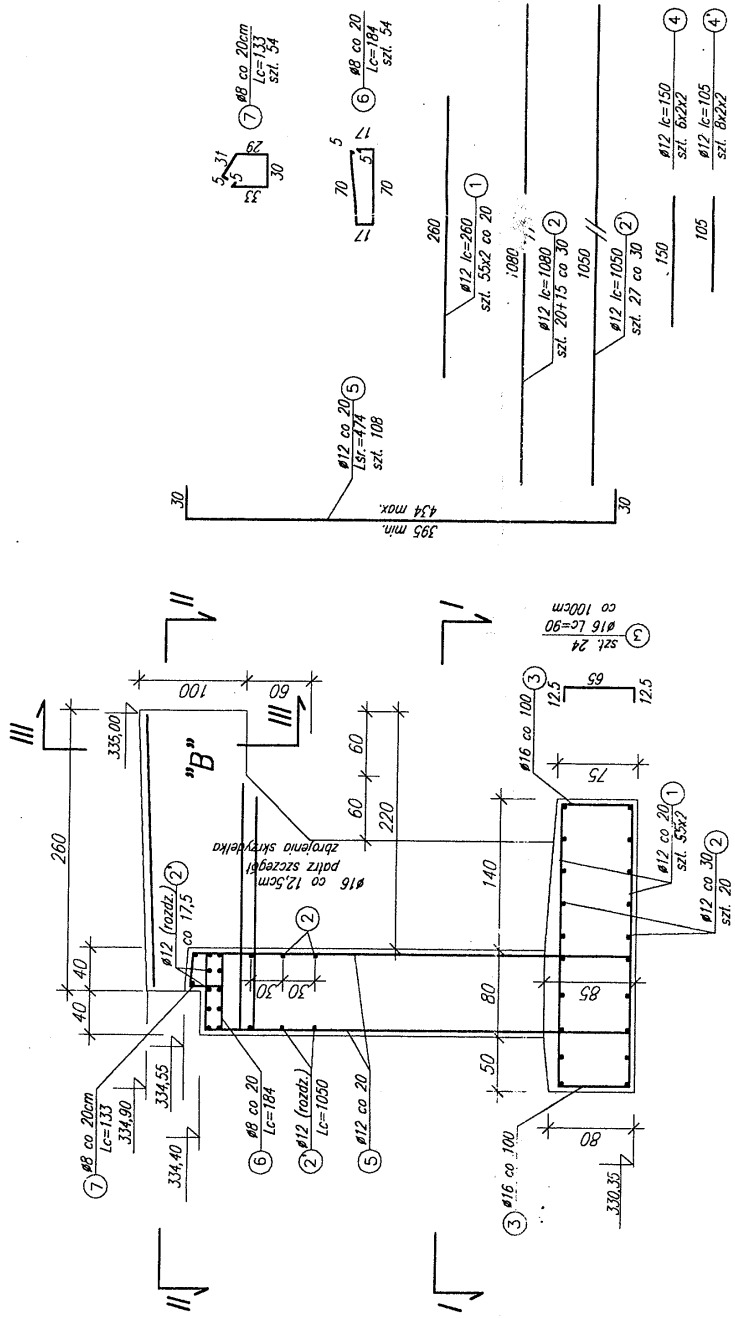
PRZYCZÓŁEK PRAWOBRZĘŻNY – WIDOK OD STRONY OSI MOSTU

Skala 1:50



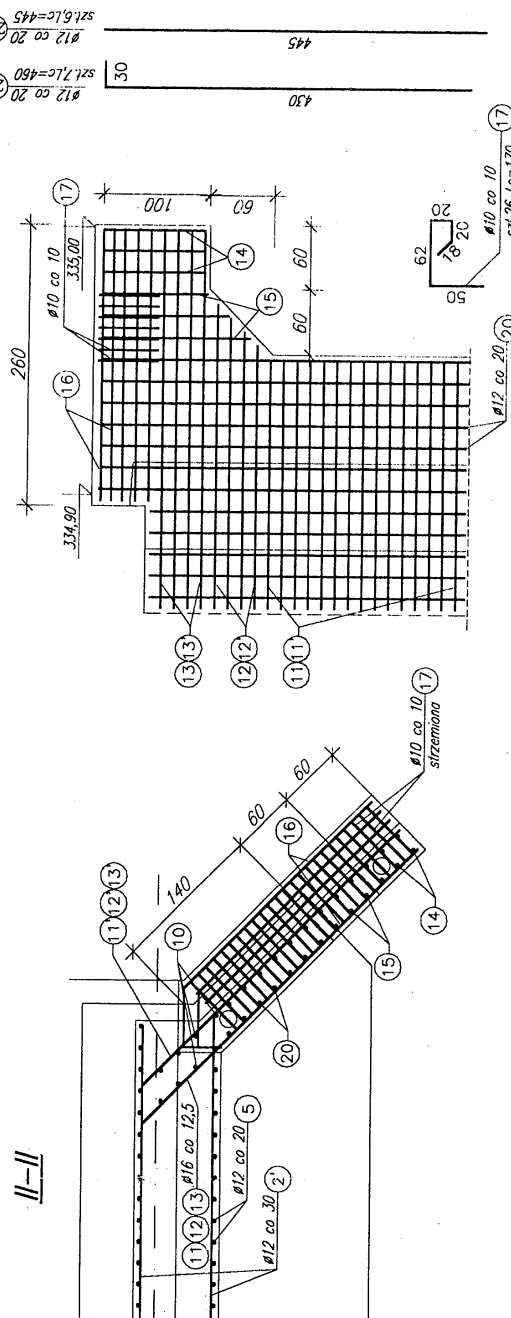
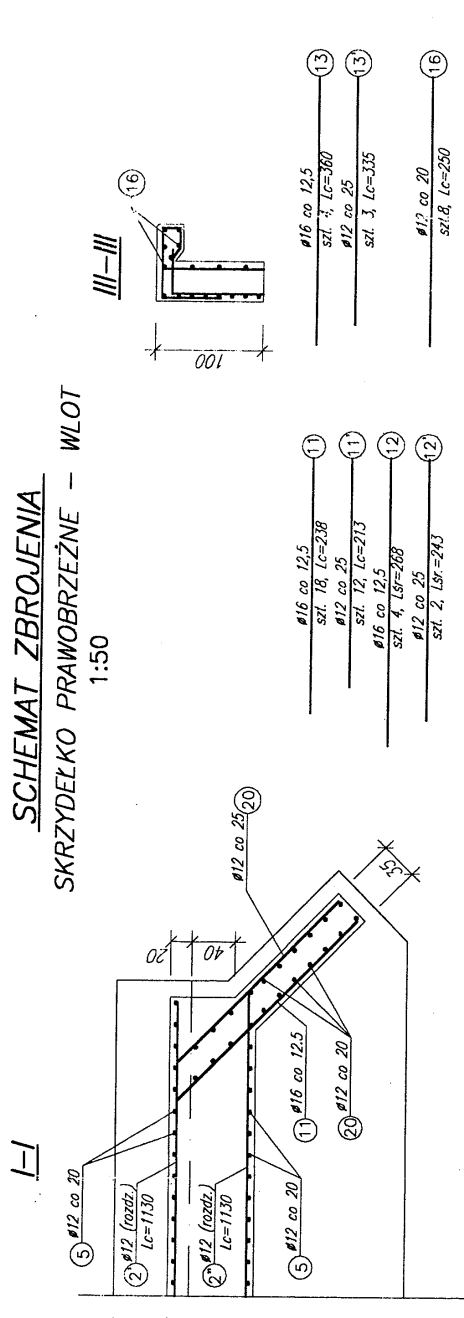
SCHEMAT ZBROJENIA
PRZYCZÓŁEK PRAWOBRZĘŻNY

1:50



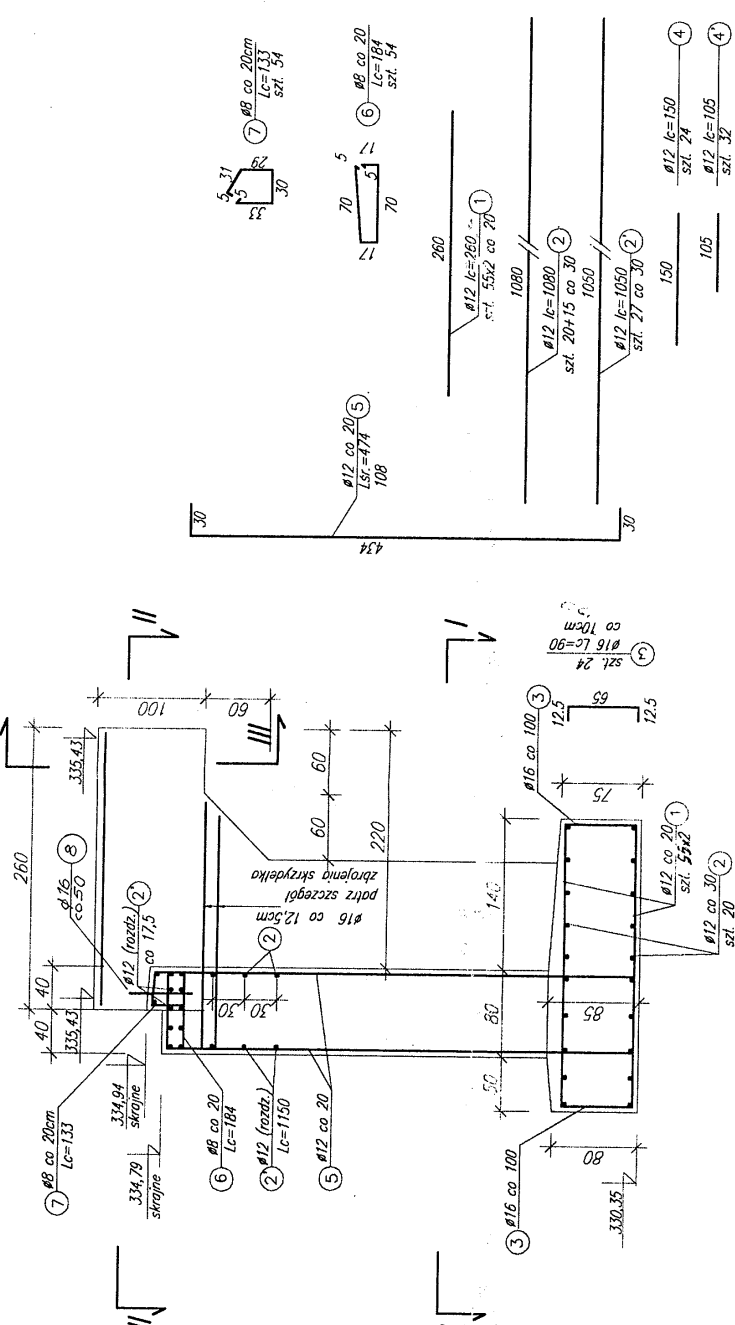
SCHEMAT ZBROJENIA
SKRZYDEŁKO PRAWOBRZĘŻNE – WLOT

1:50



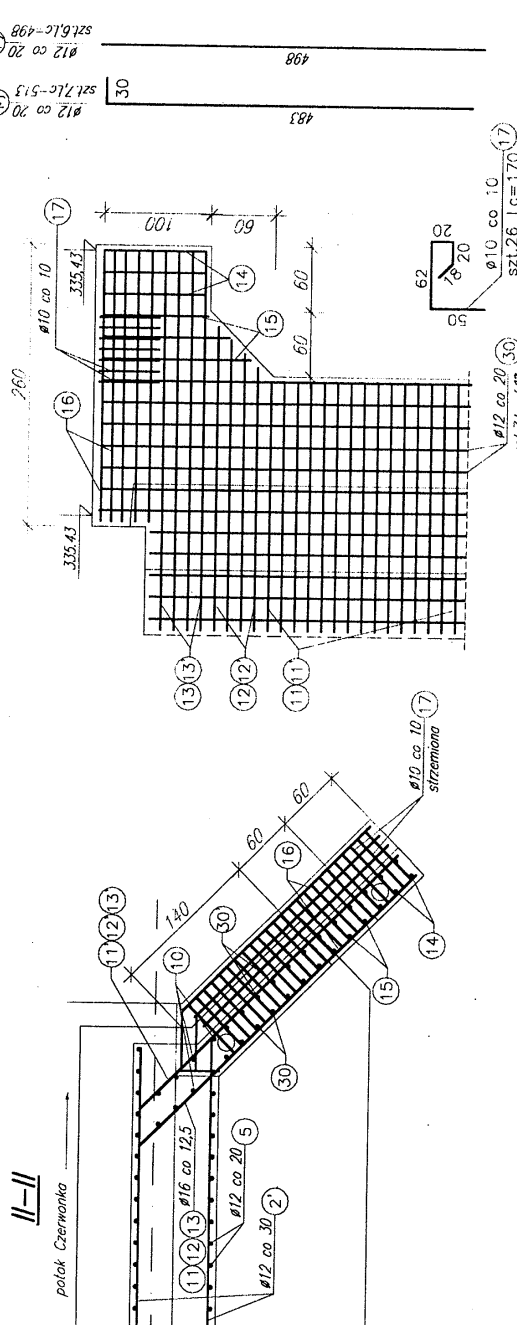
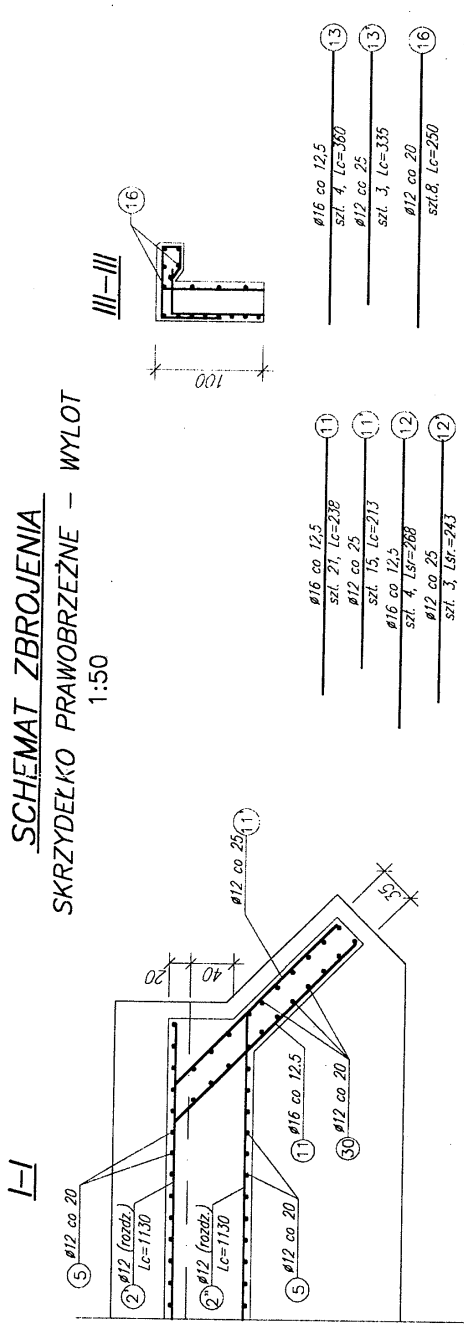
SCHEMAT ZBROJENIA
PRZYCZÓŁEK PRAWOBRZĘŻNY

1:50



SCHEMAT ZBROJENIA
SKRZYDEŁKO PRAWOBRZĘŻNE – WYLOT

1:50



ZESTAWIENIE STALI

STAL AIII-34GS

ELEMENT	Nr	φ	Lc	ilość	Lm	UWAGI
KORPUS PRZECIĄG	1	12	280	110	286	φ16
	2	12	1080	35	378	
	3	16	90	24	283.5	
	4	12	150	24	36	
	5	12	105	32	33.6	
	6	8	184	54	511.9	śr. dług.
	7	8	133	54	71.8	
Suma mb					1529.02	21.6
q kg/mb					0.395	1.58
W kg					68	34
Suma kg					1453	

DLA SKRZYDEŁEK - STAL AIII-34GS

ELEMENT	Nr	φ [mm]	Lc [cm]	Ilość		Lm	UWAGI
				szt.	φ10		
B	20	12	460	18		82.8	
	20'	12	445	6		26.7	
	11	16	238	18			42.8
	11'	12	213	12		25.6	
	12	16	268	4			10.7 śr. dług.
	12'	12	243	2		4.9	śr. dług.
	13	16	360	4			14.4
	13'	12	335	3		10.1	
	14	12	90	6		5.4	
	15	12	136	6		8.2	
	16	12	250	8		20.0	
	17	10	170	26	44.2		
	30	12	513	7		35.9	
30'	12	498	6		29.9		
C	11	16	238	21			50.0
	11'	12	213	15		32.0	
	12	16	268	4			10.7
	12'	12	243	3		7.3	
	13	16	360	4			14.4
	13'	12	335	3		10.1	
	14	12	90	6		5.4	
	15	12	136	6		8.2	
	16	12	250	8		20.0	
	17	10	170	26	44.2		
	Suma mb				88.4	332.2	143.1
	q kg/mb				0.62	0.89	1.58
	W kg				55	296	226
Suma kg					576		