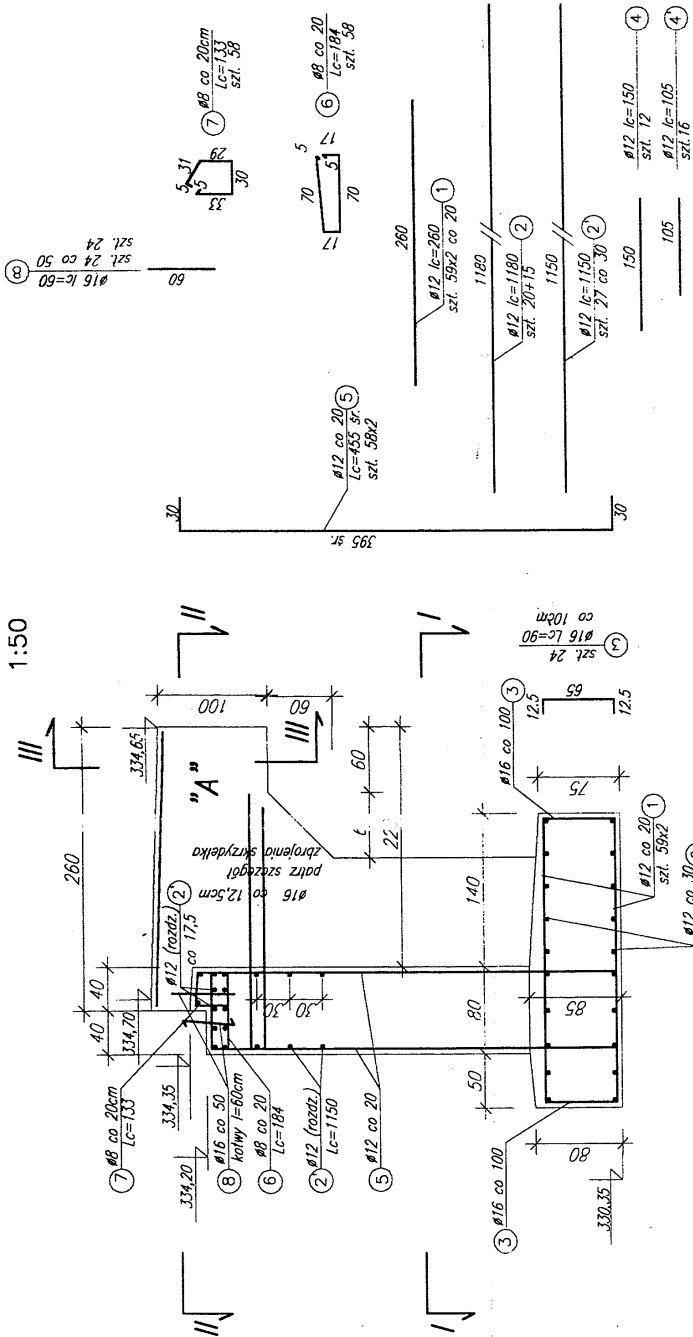
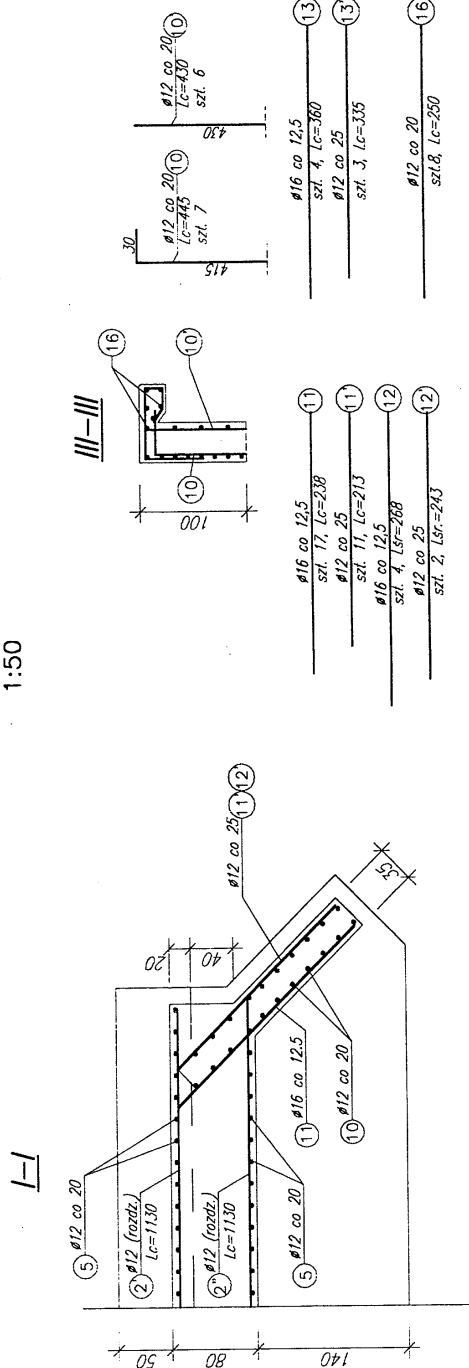


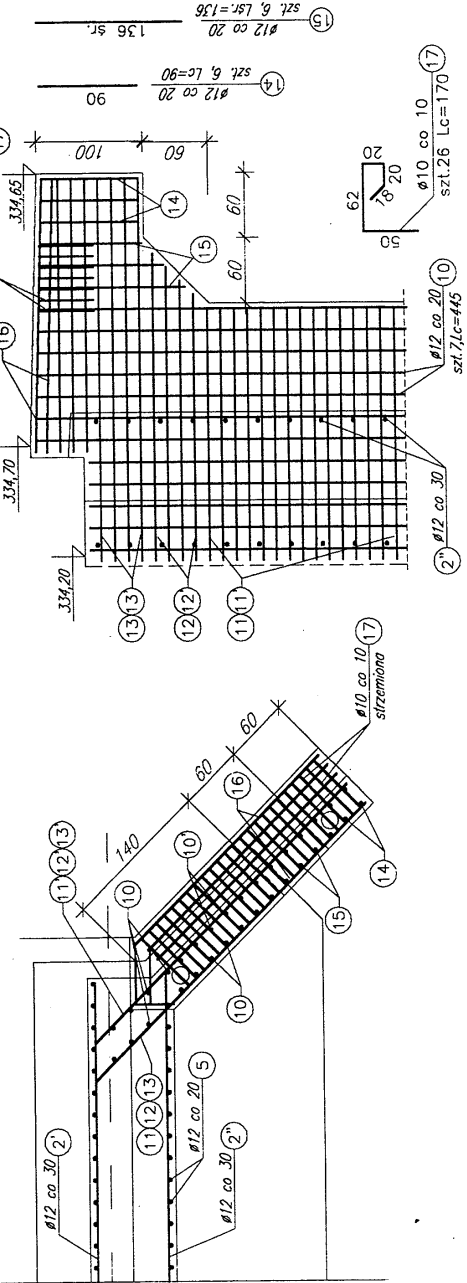
SCHEMAT ZBROJENIA
PRZYCZÓŁEK LEWOBRZEŻNY
1:50



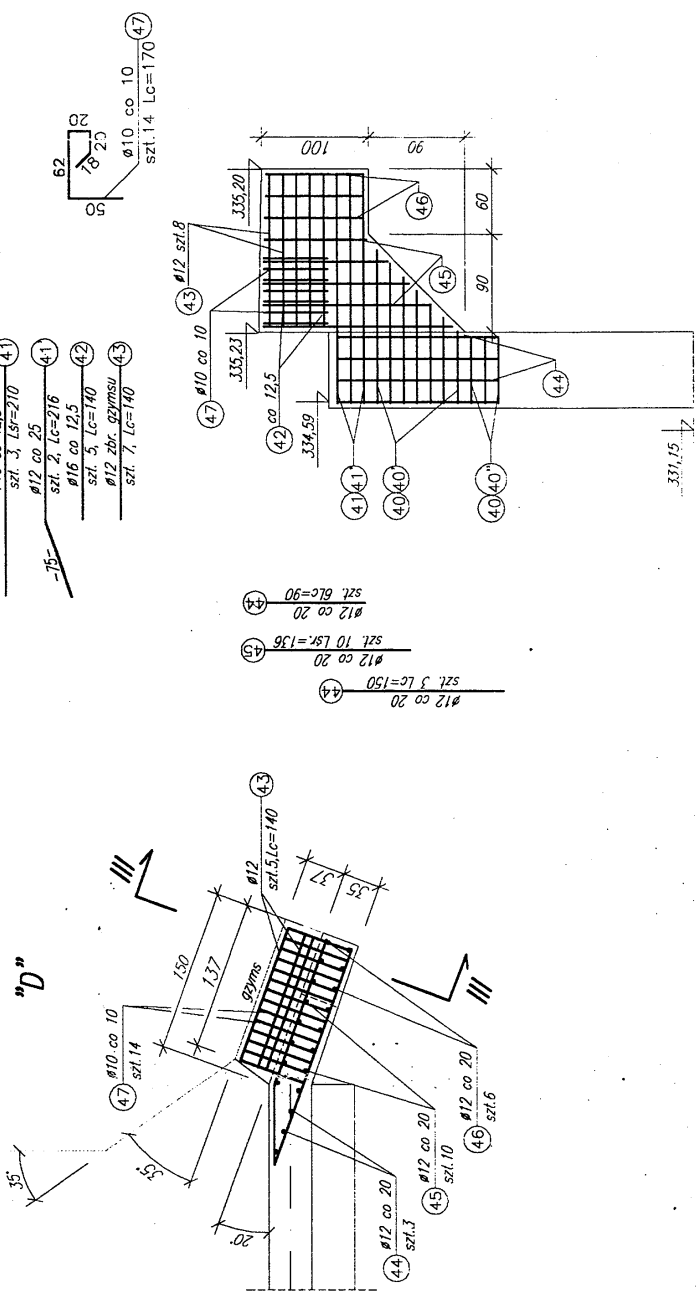
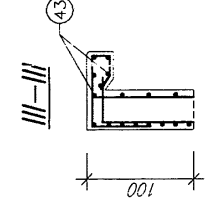
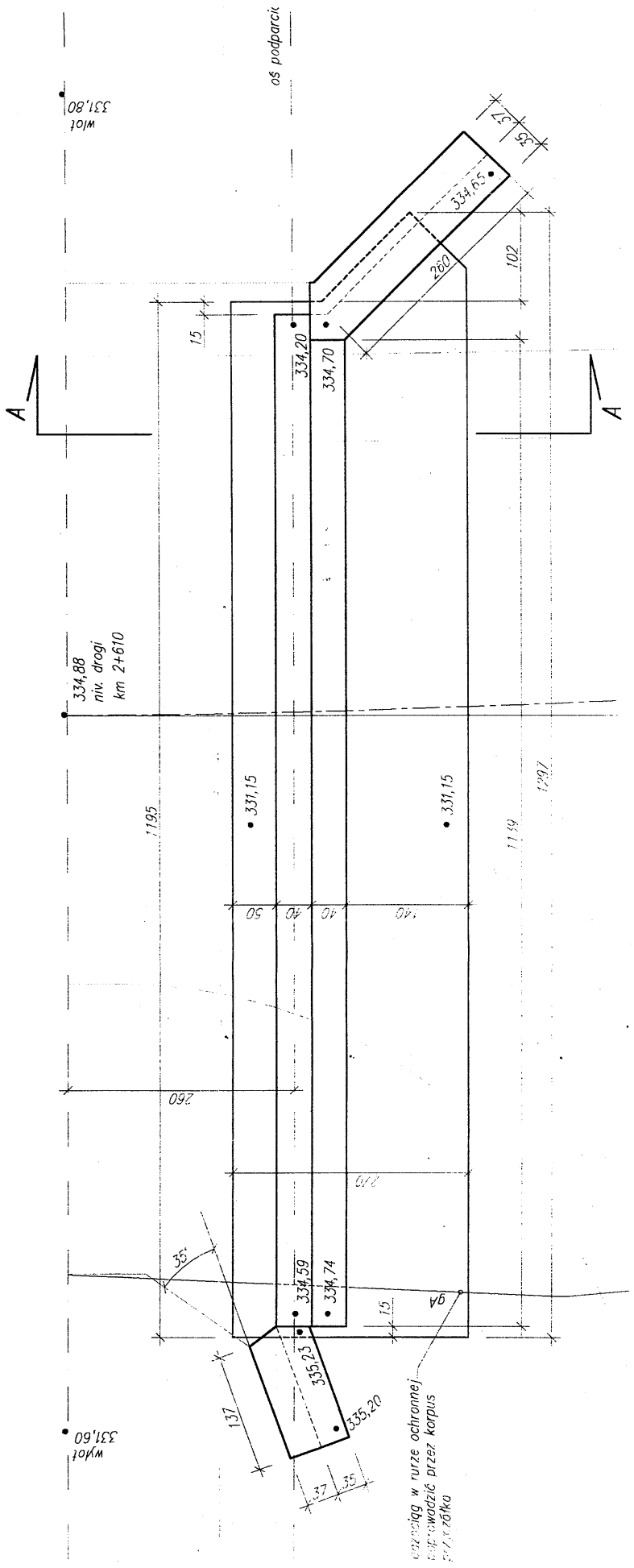
SCHEMAT ZBROJENIA
SKRZYDEŁKO LEWOBRZEŻNE - WYLOT
1:50



II-II



SCHEMAT ZBROJENIA
SKRZYDEŁKO LEWOBRZEŻNE - WYLOT
1:50



ELEMENT	Nr	φ	Lc	Ilość	Lm	UWAGI
KORPUS PRZYCZÓŁKA LEWOBRZEŻNEGO	1	12	280	118	308.8	φ16
	2	12	1180	35	413	
	2'	12	1150	27	310.5	
	3	16	90	24		21.6
	4	12	150	12	18	
	4'	12	105	16	16.8	
	5	12	455	116	527.8	
	6	8	184	58	106.7	
	7	8	133	58	77.1	
	8	16	60	24	14.4	
				Suma mb	183.86	1592.9
				q kg/mb	0.395	1.58
				W kg	.73	57
				Suma kg	1547	

STAL AIII-34GS

ELEMENT	Nr	φ	Lc	Ilość	Lm	UWAGI
SKRZYDEŁKO LEWOBRZEŻNE - WYLOT	10	12	445	7	31.2	φ16
	10'	12	430	6	25.8	
	11	16	238	17	40.46	śr. długi
	11'	12	213	11	23.43	śr. długi
	12	16	268	4	10.72	
	12'	12	243	2	4.86	
	13	16	360	4	14.4	
	13'	12	335	3	10.05	
SKRZYDEŁKO LEWOBRZEŻNE - WYLOT	14	12	90	6	5.4	
	15	12	136	6	8.16	
	16	12	250	8	20	
	17	10	170	26	44.2	
	40	16	128	7	9.0	śr. Δ=12.5
	40'	12	134	4	5.36	śr. Δ=25
	41	16	210	3	6.3	
	41'	12	216	2	4.32	
SKRZYDEŁKO LEWOBRZEŻNE - WYLOT	42	16	140	5	7	
	42'	12	140	3	4.2	
	43	12	140	5	7	
	44	12	150	3	4.5	
	45	12	136	10	13.6	śr. Δ=20
	46	12	90	6	5.4	
	47	10	170	14	23.8	
	47'	10	170	14	23.8	
				Suma mb	68	173.23
				q kg/mb	0.82	0.89
				W kg	42	154
				Suma kg	335	

traffic		Inżynieria Drogowa	
mgr inż. Bronisław Szalarczyk 43-300 Bielsko-Biała, ul. Legiunów 54			
OBIEKT:	Przebudowa ciągu dróg powiatowych 04-131 (ul. Kecka) i 04-129 (ul. Sobieskiego) w Kozach. Obiekty mostowe.		
DATA:	1 : 50		
W2001	V2001		
TEMAT:	Konstrukcja przyczółka lewostronnego		
PROJEKTOWAŁ:	mgr inż. Antoni Dyrda		
WERYFIKOWAŁ:	mgr inż. Anna Hanus-Dyrda		
PIECIĄTKA:	5/5		