

MAPA Z PROJEKTEM PODZIAŁU NIERUCHOMOŚCI
Wykaz zmian gruntowych

ID zgł: GK 6640.4639.2/
Województwo : śląskie
Powiat: bielski
Jednostka ewidencyjna : 240202_2. Bes
Obręb ewidencyjny: 0001, Bestwina
Adres działki Bestwina ul. Gra

STAN STARY					STAN NOWY		
Nr Księgi wieczystej	Jedn. rejestrowa	Numer działki (Id działki)	klaso- użytek	powierzchnia (ha)	Numer działki (Id działki)	klaso- użytek	powierzchnia (ha)
KA1P/00067554/2	G1478	240202_2.0001.1535/9	RIVa ŁIV LsIV	0.3123 0.1007 0.0219 0.4349	240202_2.0001.1535/38	TP	0.0277
					240202_2.0001.1535/39	RIVa	0.1184
					240202_2.0001.1535/40	RIVa	0.1309
					240202_2.0001.1535/41	ŁIV	0.0891
					240202_2.0001.1535/42	LsIV	0.0219
					240202_2.0001.1535/43	RIVa	0.0469
					Ogółem:		0.4349

Mapa w skali 1:500 arkusz - sekcja 6.121.30.04.2.2

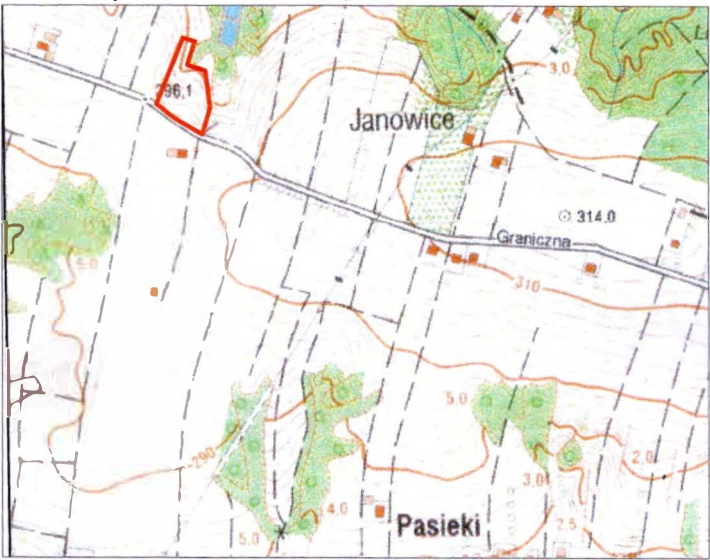


Proponuje się ustanowienie służebności komunikacji do nowoprojektowanej działki 1535/43 wzdłuż zachodniej granicy nowoprojektowanej działki 1535/39 pasem szerokości 5m. (oznaczone na mapie symbolem Sg)

Proponuje się ustanowienie służebności komunikacji do nowoprojektowanej działki 1535/42 wzdłuż wschodniej granicy nowoprojektowanej działki 1535/41 pasem szerokości 5m. (oznaczone na mapie symbolem Sg)

Sporządził 5.03.2024

Orientacja skala 1:10000



Niniejszy podział nieruchomości
został zatwierdzony decyzją Wójta
Gminy Bestwina

z dnia 02. KW. 2025

Starosta Bielski

Poświadczam, że niniejszy dokument został opracowany w wyniku prac geodezyjnych i kartograficznych, których rezultaty zawiera operat techniczny wpisany do ewidencji materiałów państwowego zasobu geodezyjnego i kartograficznego

za nr P.2402.2025.11.80 w dniu 17.03.2025

Imię, nazwisko i podpis
osoby reprezentującej organ