

woj.: śląskie
powiat: bielski
gmina: Kozy
obręb: Kozy
obiekt: osuwisko w rejonie ul. Spacerowej 65

EKSPERTYZA OPERAT TECHNICZNY

Pomiar kontrolny punktów w obrębie osuwiska, Kozy ul. Spacerowa 65

WYKONANO 2020 r


GEODEZJA UPRAWNIENY
mgr inż. Łukasz Kacorzyk
uprawnienia nr 22594

Spis dokumentów operatu technicznego:

	strona
1) zestawienie tabelaryczne przemieszczeń	1
2) szkic rozmieszczenia punktów kontrolnych z podaniem wektorów przemieszczeń skala 1:200, skala wektorów 1:1	2
3) szkic rozmieszczenia punktów kontrolnych i punktów odniesienia z podaniem wektorów przemieszczeń skala 1:500	3


GEODETA UPRAWNIONY
mgr inż. Lukasz Kacorzyk
uprawnienia nr 22594

Kozy ul. Spacerowa 65 - miejsce osuwiska gruntu z maja 2010
POMIAR PUNKTÓW KONTROLNYCH DO BADANIA PRZEMIESZCZEŃ

GEOMAX LUX
 ul. Piękna 33, 43-330 Hecimów
 NIP 937-237-68-78
 tel. 504 292 643
 biuro@geomax.beskidy.pl
 www.geomax.beskidy.pl

data pomiaru	współrzędne lokalne i ich przyrosty	punkty kontrolne			
		K1	K2	K3	K4
pierwszy pomiar 18.05.2011	X1	72.838	72.338	50.742	55.163
	Y1	76.789	95.318	76.156	68.932
	Z1	91.730	92.674	86.018	86.694
...
siódmy pomiar 28.08.2018	X7	72.827	72.331	50.728	55.140
	X7-X6	0	0	0	0
	X7-X1	-11	-7	-14	-23
	Y7	76.811	95.335	76.182	68.966
	Y7-Y6	0	0	2	2
	Y7-Y1	22	17	26	34
	Z7	91.731	92.680	86.026	86.696
	Z7-Z6	-1	-1	1	1
	Z7-Z1	1	6	8	2
ósmo pomiar 30.09.2020	X8	72.826	72.330	50.730	55.141
	X8-X7	-1	-1	2	1
	X8-X1	-12	-8	-12	-22
	Y8	76.810	95.334	76.182	68.965
	Y8-Y7	-1	-1	0	-1
	Y8-Y1	21	16	26	33
	Z8	91.732	92.681	86.027	86.696
	Z8-Z7	1	1	1	0
	Z8-Z1	2	7	9	2

1. Pomiar przemieszczeń punktów kontrolnych poprzedzono badaniem stałości punktów odniesienia A,B,C,D. Stwierdzono stałość układu odniesienia.
2. Bieżący pomiar porównano z pomiarem pierwszym z dn. 18.05.2011r (przemieszczenia bezwzględne - kolor czerwony) oraz z pomiarem siódmym (przemieszczenia względne kolor zielony) z dn. 28.08.2018r.
3. Wykazane przemieszczenia będące wynikiem pomiaru z dn. 30.09.2020 nie przekraczają wartości błędu pomiarowego, tym samym można stwierdzić brak przemieszczeń w interwale czasowym 28.08.2018 - 30.09.2020

wykonał dnia:

30.09.2020

GEODETA UPRAWNIONY

mgr inż. *Dariusz Kacorz*
 uprawnienia nr 22594

SZKIC ROZMIESZCZENIA PUNKTÓW KONTROLNYCH Z PODANIEM WEKTORÓW PRZEMIESZCZEŃ
 Kozy ul. Spacerowa 65 - miejsce osuwiska gruntu z maja 2010
 skala 1:200

K1, K2, K3, K4 - punkty kontrolne



- kierunek i wartość w [mm] przemieszczeń bezwzględnych
 w stosunku do pomiaru "1" z dn. 18.05.2011r. przedstawiono w skali 1:1



- kierunek i wartość w [mm] przemieszczeń względnych
 w stosunku do pomiaru "7" z dn. 28.08.2018r. przedstawiono w skali 1:1

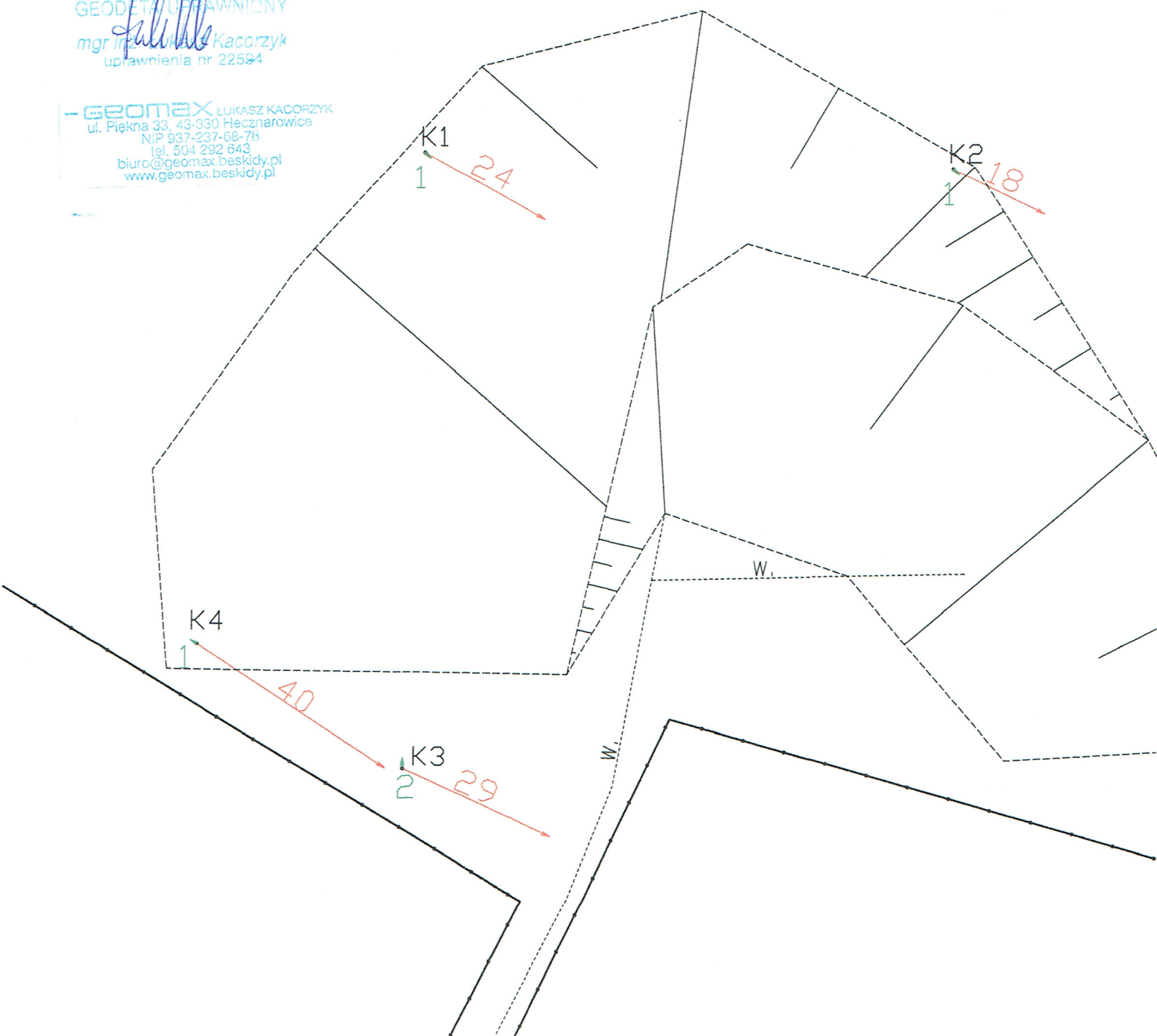
Pomiar przemieszczeń wykonano w oparciu o punkty odniesienia A,B,C,D. Stwierdzono stałość układu odniesienia. Bieżący pomiar porównano z pomiarem "1" z dn. 18.05.2011 (przemieszczenia bezwzględne - kolor czerwony) oraz z pomiarem "7" z dn. 28.08.2018 (przemieszczenia względne - kolor zielony). Wykazane przemieszczenia będące wynikiem pomiaru z dn. 30.09.2020 nie przekraczają wartości błędu pomiarowego, tym samym można stwierdzić brak przemieszczeń w interwale czasowym 28.08.2018 - 30.09.2020.

wykonat dnia 30.09.2020

GEODETA UPRAWNIENY

mgr inż. *Łukasz Kacorzyk*
 uprawnienia nr 22594

- **geomax** ŁUKASZ KACORZYK
 ul. Piękna 33, 43-330 Hecznarowice
 NIP 937-237-68-78
 tel. 504 292 643
 biuro@geomax.beskidy.pl
 www.geomax.beskidy.pl



SZKIC ROZMIESZCZENIA PUNKTÓW KONTROLNYCH I PUNKTÓW ODNIESIENIA Z PODANIEM WEKTORÓW PRZEMIESZCZEŃ

x = 149.400
y = 102.961
z = 106.100

Koży ul. Spacerowa 65 – miejsce osuwiska gruntu z maja 2010

skala 1:500

K1, K2, K3, K4 – punkty kontrolne
A, B, C, D – punkty odniesienia

– kierunek i wartość w [mm] przemieszczeń bezwzględnych w stosunku do pomiaru "1" z dn. 18.05.2011r.
– kierunek i wartość w [mm] przemieszczeń względnych w stosunku do pomiaru "7" z dn. 28.08.2018r.

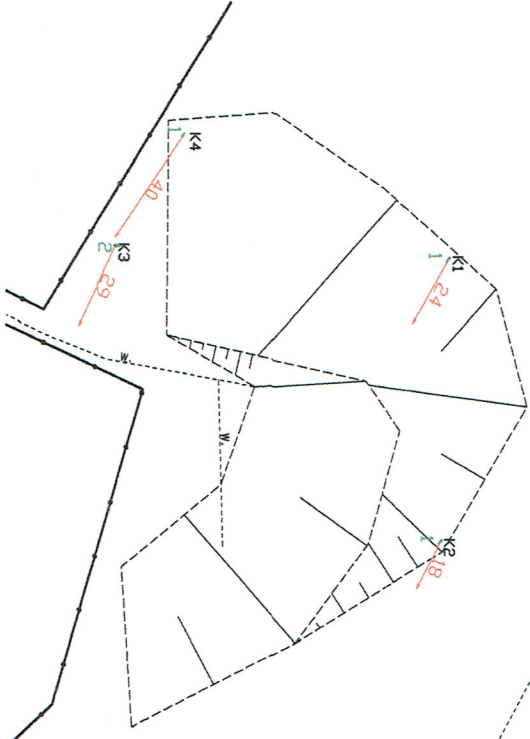
wykonat dnia 30.09.2020

GEODETA DOKŁADNICZNY
mgr inż. ŁUKASZ KACIŹYK
uprawnienia nr 22594

x = 100.000
y = 100.000
z = 100.000

x = 100.051
y = 186.226
z = 109.557

x = 75.158
y = 147.199
z = 97.511



Pomiar przemieszczeń wykonano w oparciu o punkty odniesienia A,B,C,D. Stwierdzono stałość układu odniesienia Bieżący pomiar porównano z pomiarem "1" z dn. 18.05.2011 (przemieszczenia bezwzględne – kolor czerwony) oraz z pomiarem "7" z dn. 28.08.2018 (przemieszczenia względne – kolor zielony). Wykazane przemieszczenia będące wynikiem pomiaru z dn. 30.09.2020 nie przekraczają wartości błędu pomiarowego, tym samym można stwierdzić brak przemieszczeń w interwale czasowym 28.08.2018 – 30.09.2020.