

PRACOWNIA INŻYNIERSKA PROJEKT S.C.
KREŻEL Marian, KREŻEL Marta
43- 300 Bielsko - Biała, ul. T. Sixta 5/407
tel./fax (033) 819-26-81, e-mail: biuro@mkprojekt.bielsko.pl
www.mkprojekt.bielsko.pl



Usługi projektowe MKPRO Maciej Krężel
ul. Bialska 31, 43-512 Bestwina
tel. 500 036 963 e-mail: biuro.mkpro@outlook.com

Inwestycja: PRZEBUDOWA PRZEPUSTU W KM 3+965 W CIĄGU
DROGI POWIATOWEJ NR 4444S UL. KRAKOWSKA,
NAD POTOKIEM PASIECKIM W BESTWINIE

Temat: **PROJEKT DOCELOWEJ ORGANIZACJI RUCHU
W REJONIE PRZEBUDOWANEGO PRZEPUSTU**
W KM 3+965 W CIĄGU DROGI POWIATOWEJ NR 4444S UL. KRAKOWSKA,
NAD POTOKIEM PASIECKIM W BESTWINIE
**ZGODNY Z ORGANIZACJĄ RUCHU
ZATWIERDZONĄ PRZEZ STAROSTĘ BIELSKIEGO
PISMEM KT.PJ.5422-A/14/10 Z DNIA 10.06.2010**

Adres obiektu: Przepust w km 3+965 w ciągu drogi powiatowej nr 4444S (ul. Krakowska),
nad Potokiem Pasieckim w Bestwinie – powiat bielski

Inwestor: **ZARZĄD DRÓG POWIATOWYCH
W BIELSKU-BIAŁEJ**
43-300 BIELSKO-BIAŁA
UL. T. REGERA 81

Opracował: *mgr inż. Maciej Krężel*

SPIS TREŚCI

1. Podstawy opracowania.....	3
1.1. Podstawy formalne	3
1.2. Podstawy techniczne	3
2. Opis zadania inwestycyjnego	3
3. Charakterystyka drogi i ruchu na drodze	3
3.1. Stan istniejący	3
3.2. Skrócona charakterystyka ruchu na drodze	4
3.3. Komunikacja zbiorowa.....	5
4. Zestawienie wprowadzanych znaków docelowej organizacji ruchu.....	5
5. Warunki techniczne dla znaków	5
5.1. Znaki pionowe	5
5.2. Znaki poziome	6
6. Uzasadnienie zmiany organizacji ruchu	6
7. Termin wprowadzenia stałej organizacji ruchu.....	6

RYSUNKI

- 0. ORIENTACJA
- 1. DOCELOWA ORGANIZACJA RUCHU

1. Podstawy opracowania

1.1. Podstawy formalne

Niniejsze opracowanie zostało sporządzone zgodnie z umową nr 30/2016 z dnia 13 lipca 2016 zawartą pomiędzy Zarządem Dróg Powiatowym w Bielsku-Białej z siedzibą przy ul. T. Regeera 81, a Pracownią Inżynierską PROJEKT S.C. Krężel Marian, Krężel Marta z siedzibą w Bielsku-Białej przy ul. Sixta 5/407.

1.2. Podstawy techniczne

- [1] Stała Organizacja Ruchu zatwierdzona przez Starostę bielskiego pismem nr KT.PJ.5422-A/14/10 z dnia 10.06.2010.**
- [2] Rozporządzenie Ministra Infrastruktury oraz Spraw Wewnętrznych i Administracji z dnia 31. lipca 2002 r. w sprawie znaków i sygnałów drogowych, Dziennik Ustaw nr 170 poz. 1393,
- [3] Rozporządzenia Ministra Infrastruktury w sprawie szczegółowych warunków zarządzania ruchem na drogach oraz wykonywania nadzoru nad tym zarządzaniem, z dnia 23 września 2003r; Dziennik Ustaw Nr 177, poz. 1729,
- [4] Rozporządzenie Ministra Infrastruktury z dnia 3. lipca 2003 w sprawie szczegółowych warunków technicznych dla znaków drogowych pionowych i warunki ich umieszczenia na drogach poz. 2181 Dziennik Ustaw Nr 220 z dnia 23. grudnia 2003 r. wraz z załącznikami,
- [5] Cyfrowa mapa do celów projektowych obejmująca rejon budowy w skali 1:500, aktualizacja: lipiec 2016,
- [6] Inwentaryzacja oznakowania istniejącego oraz godzinowy pomiar natężenia ruchu między 16:00 a 17:00 z dnia 1.09.2016,
- [7] Projekt budowlany rozbiórki i budowy przepustu w ciągu drogi powiatowej (ul. Krakowska) nad potokiem Pasieckim w Bestwinie; Pracownia Inżynierska Projekt s.c. Krężel Marian, Krężel Marta, Bielsko-Biała, grudzień 2016r.

2. Opis zadania inwestycyjnego

Docelowa organizacja ruchu zostanie wprowadzona w rejonie przepustu w km 3+965 w ciągu drogi powiatowej nr 4444S (ul. Krakowska nad Potokiem Pasieckim w Bestwinie, powiat bielski, województwo śląskie) po jego planowanej przebudowie wg [6].

Przewidziane zmiany oznakowania dostosowują istniejące znaki pionowe i poziome do stałej organizacji ruchu zatwierdzonej przez Starostę bielskiego pismem KT.PJ.5422-A/14/10 z dnia 10.06.2010. Nowe oznakowanie jest w pełni zgodne z ustaleniami wcześniejszego uzgodnienia.

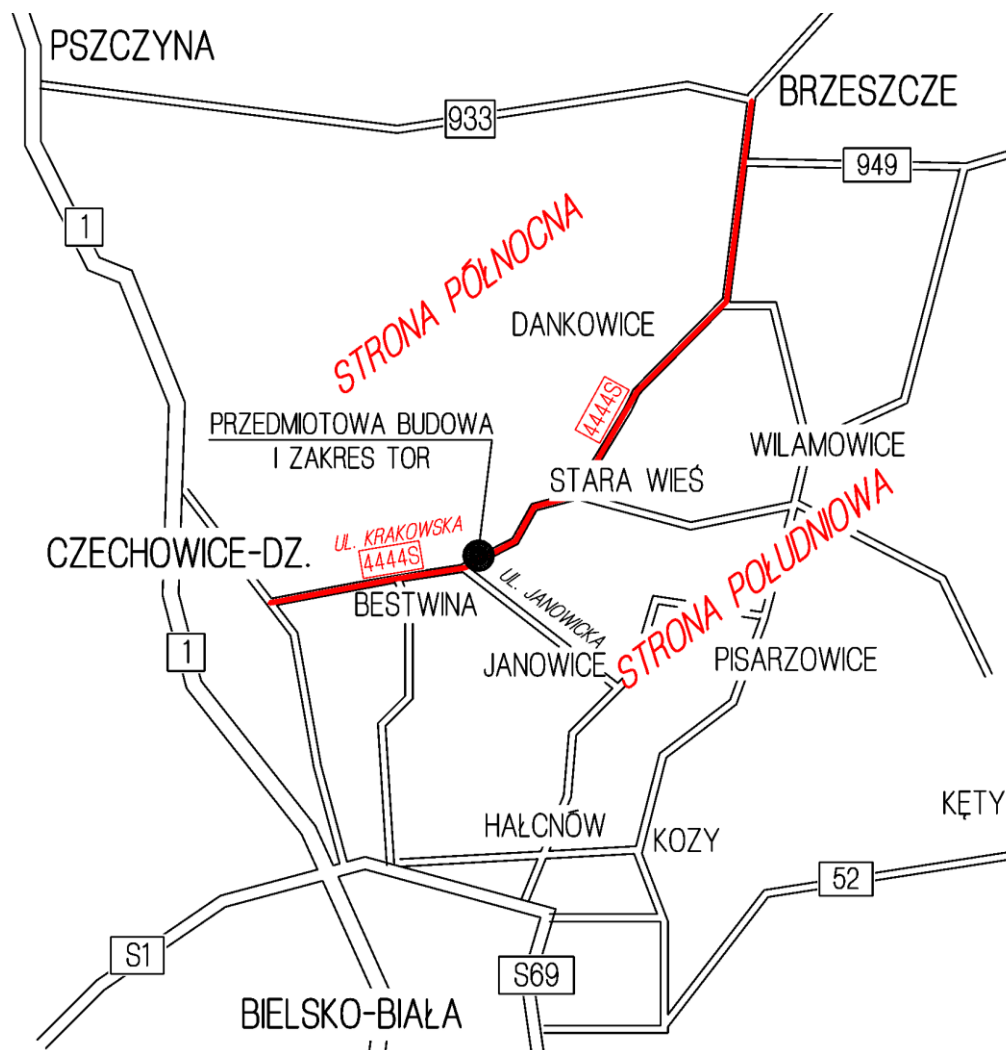
3. Charakterystyka drogi i ruchu na drodze

3.1. Stan istniejący

Droga nr 4444S jest istniejącą drogą powiatową klasy Z, jednojezdniową, dwupasową o szerokości na prostym odcinku drogi zakresie docelowej organizacji ruchu wynoszącej s=6m. Nad przepustem droga przebiega w łuku poziomym. Po stronie północnej drogi występuje chodnik o szerokości 1,5m, a po stronie południowej brak jest chodnika.

Po zrealizowaniu inwestycji wg [7] jezdnia nad przepustem będzie miała szerokość 7,5m (2 pasy ruchu po 3m), a obustronne chodniki 2,5m. Chodnik po stronie północnej zostanie nawiązany do istniejącego chodnika wzdłuż drogi. Natomiast chodnik po stronie południowej nie będzie miał ciągłości poza obiektem.

W odległości ok. 40m od przepustu, od strony centrum Bestwiny, do drogi nr 4444S dochodzi droga podporządkowana (ul. Janowicka) prowadząca w kierunku Janowic i Bielska-Białej.



Rys. 1. Schemat ważniejszych dróg w okręgu Czechowice-Dziedzice – Bielsko-Biała – Brzeszcze. Na czerwono oznaczono drogę nr 4444S.

3.2. Skrócona charakterystyka ruchu na drodze

Przedmiotowa droga nr 4444S jest ważną drogą na kierunku Oświęcim, Brzeszcze – Czechowice-Dziedzice oraz Brzeszcze – Bielsko-Biała. W godzinach porannych obserwowany jest intensywny ruch pojazdów do stref przemysłowych Czechowic-Dziedzic i Bielska-Białej, natomiast w godzinach popołudniowych ma miejsce ruch powrotny. Po remoncie ul. Krakowskiej w roku 2012 oraz remoncie ul. Białskiej w Bestwinie (oraz ul. Komorowickiej w Bielsku-Białej) przedmiotowa droga stała się ważną alternatywą dla trasy prowadzącej przez Wilamowice i Hałcnów.

W dniu 1.09.2016 dokonano pomiarów godzinnego natężenia ruchu na przedmiotowym obiekcie między 16.00 a 17.00 (powrót pracowników z Bielska-Białej i Czechowic-Dziedzic do domów). Zaobserwowano 409 jadących w kierunku Brzeszcz pojazdów w stosunku do 196 pojazdów jadących w kierunku centrum Bestwiny. Wśród nich mniej niż 1% stanowiły autobusy i samochody ciężarowe o masie powyżej 3,5t. W godzinach porannych tendencja jest odwrotna i więcej pojazdów kieruje się do centrum Bestwiny a dalej do Bielska i Czechowic-Dziedzic. W godzinach przedpołudniowych i wieczornych ruch pojazdów w obu kierunkach jest zbliżony.

Ruch pieszych na chodniku jest mały. W ciągu ul. Krakowskiej, po stronie północnej Potoku Pasieckiego (od strony Brzeszcz) występuje rzadka zabudowa z przewagą pól uprawnych.

3.3. Komunikacja zbiorowa

Przez drogę 4444S (ul. Krakowska) ruchu przebiega trasa linii autobusowych **PKS w Bielsku-Białej S.A.**

4. Zestawienie wprowadzanych znaków docelowej organizacji ruchu

Przy wprowadzaniu organizacji docelowej należy zastosować nowe znaki przedstawione poniżej.

Oznakowanie pionowe tymczasowe:

Symbol	opis	liczba [szt.]
B-33	'ograniczenie prędkości do 40km/h' – nowy znak	1
D-1	'pierwszeństwo przejazdu' – przestawić znak istniejący wg rysunku	1

Oznakowanie poziome – kolor biały:

Symbol	opis	Ilość
P-4	„linia podwójna ciągła”	32 m
P-1e	„linia pojedyncza przerywana prowadząca szeroka”	1 szt. (0,5m)

5. Warunki techniczne dla znaków

5.1. Znaki pionowe

Dla znaków pionowych przyjęto grupę wielkości – **średnie (S)**.

Należy stosować znaki odblaskowe z zastosowaniem folii typu 2 lub folii pryzmatycznej. Użyte do oznakowania znaki drogowe i urządzenia bezpieczeństwa powinny spełniać wymagania fotometryczne i kolorymetryczne w zakresie odblaskowości i barwy.

Po ustawieniu znaków należy sprawdzić, czy znaki istniejące i ustawiane nie zasłaniają siebie nawzajem, a w razie konieczności dokonać korekty ich lokalizacji. Konstrukcje wsporcze użytych urządzeń bezpieczeństwa ruchu drogowego powinny być stabilne i nie powodować zagrożenia dla uczestników ruchu.

Kształty znaków drogowych powinny odpowiadać warunkom podanym w [4].

5.2. Znaki poziome

Oznakowanie poziome należy wykonać jako malowane, w kolorze białym. Stosować należy farby posiadające aprobaty techniczne dopuszczające do stosowania na nawierzchnie asfaltobetonowe. Powierzchnia znaków powinna być jednorodna, ciągła, o grubości masy po nałożeniu 0,3-0,8 mm.

Nowe oznakowanie połączyć w sposób płynny z oznakowaniem istniejącym.

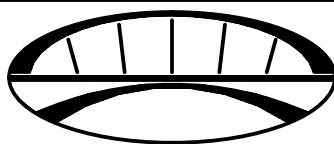
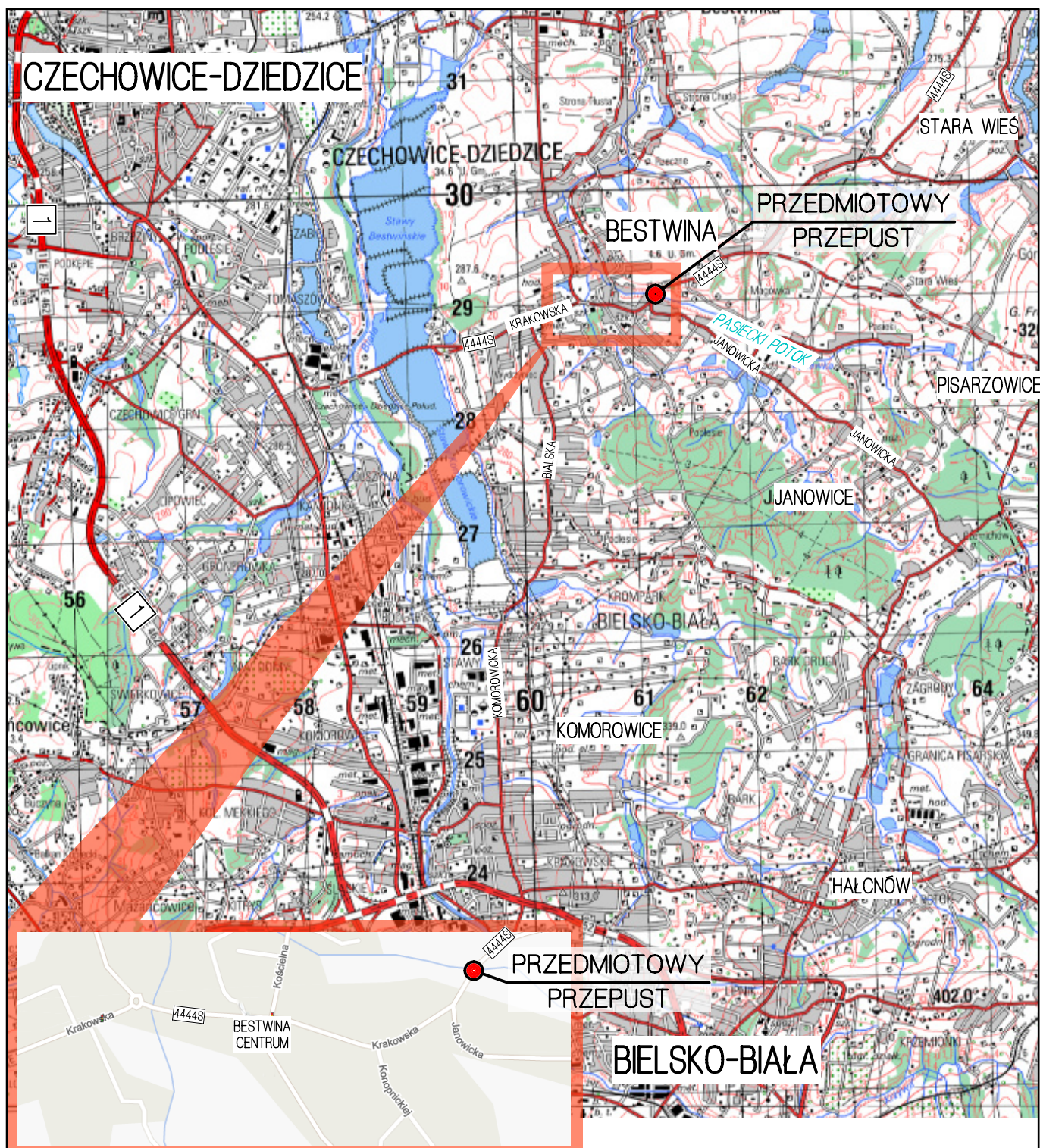
6. Uzasadnienie zmiany organizacji ruchu

Założone oznakowanie nie zmienia istniejącej i zatwierdzonej przez Starostę bielskiego pismem KT.PJ.5422-A/14/10 z dnia 10.06.2010 stałej organizacji ruchu. Nowe znaki i przedstawiane zmiany stanu aktualnie istniejącego są zgodne z wcześniejszym uzgodnieniem.

7. Termin wprowadzenia stałej organizacji ruchu

Przewiduje się wprowadzenie przedmiotowej organizacji ruchu po zakończeniu budowy przepustu w 2017 roku.

Opracowanie:
mgr inż. Maciej Krężel



MK PRO

PRACOWNIA INŻYNIERSKA PROJEKT S.C.

mgr inż. Marian Krężel mgr inż. Marta Krężel

43-300 Bielsko - Biala, ul.T.Sixta 5/407

tel./fax (033) 819-26-81; e-mail : biuro@mkprojekt.bielsko.pl

Usługi projektowe MKPRO Maciej Krężel

43-512 Bestwina, ul. Bialska 31

tel. 500 036 963; e-mail : biuro.mkpro@outlook.com

ZADANIE PRZEBUDOWA PRZEPUSTU W km 3+965 W CIĄGU DROGI POWIATOWEJ nr 4444S,
UL. KRAKOWSKA NAD POTOKIEM PASIECKIM W BESTWINIE

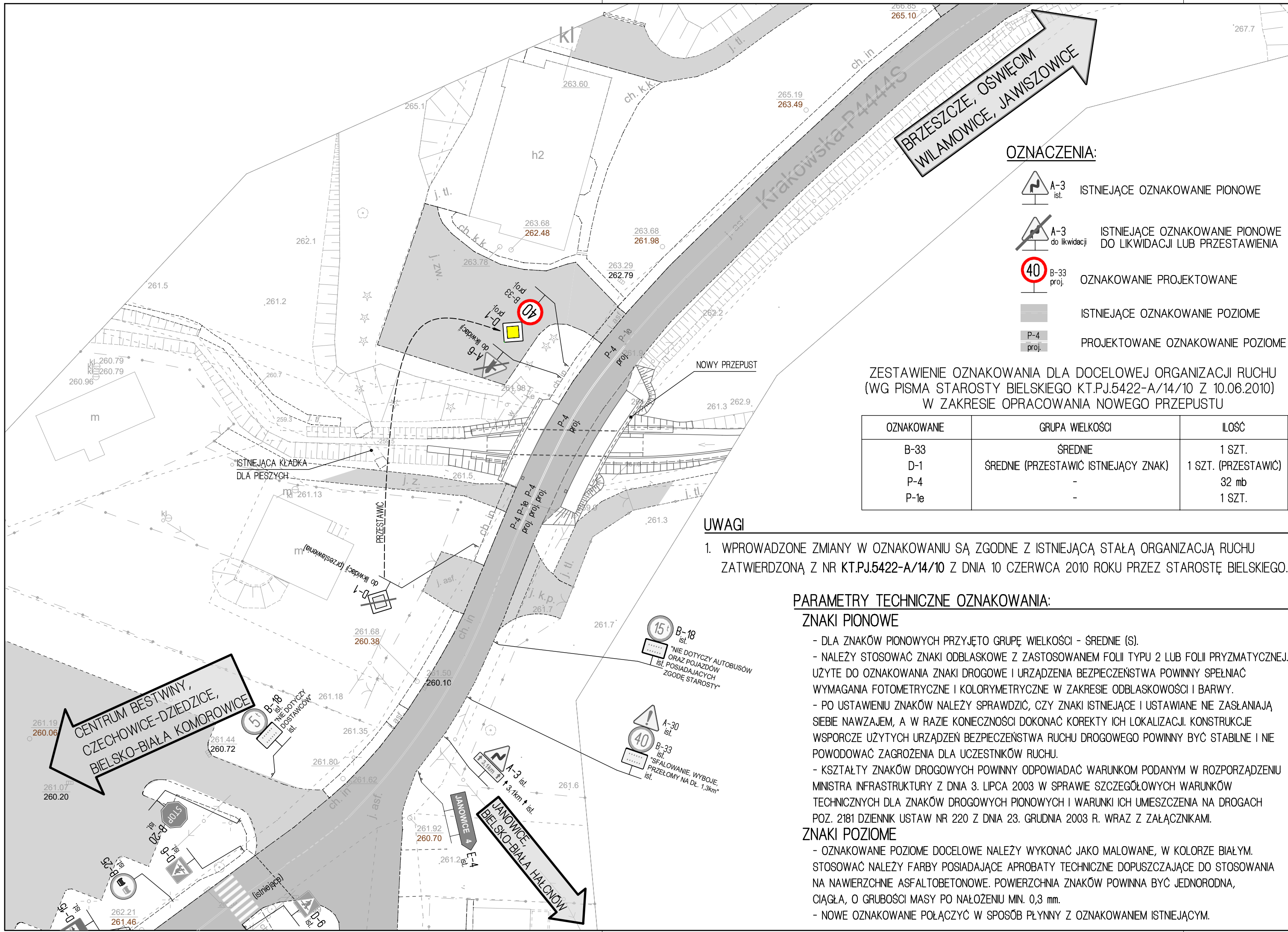
FAZA DOCELOWA ORGANIZACJA RUCHU

TEMAT DOCELOWA ORGANIZACJA RUCHU. ORIENTACJA

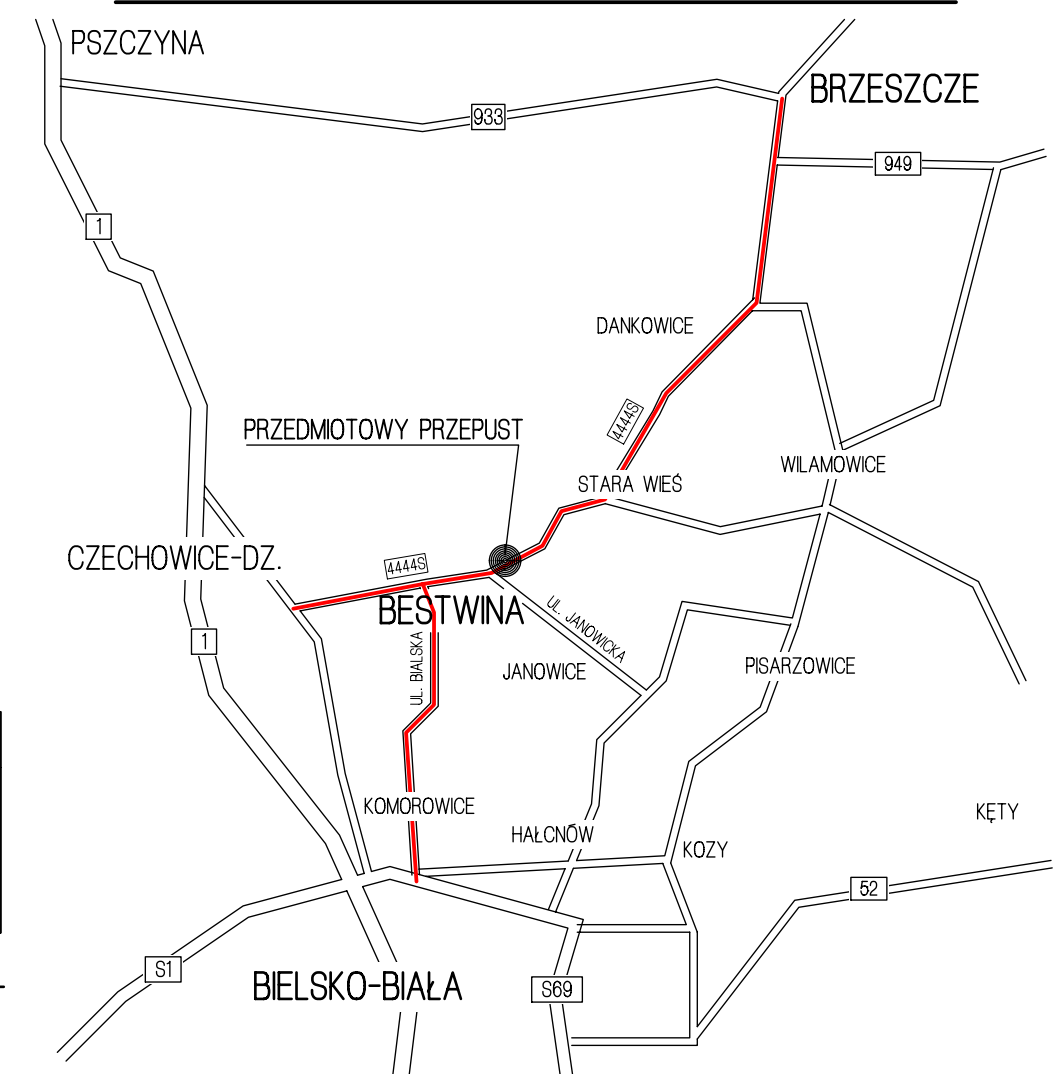
OPRACOWAŁ mgr inż. Maciej KRĘZEL

PLIK	DATA GRUDZIEŃ 2016	SKALA 1:50 000	NR RYS. 0	ZMIANA -
-------------	------------------------------	--------------------------	---------------------	--------------------

PRZEDMIOTOWY PROJEKT JEST CHRONIONY PRAWEM AUTORSKIM - USTAWA Z DNIA 04.02.94R. (DZ.U. NR 24 Z DNIA 23.02.94R.)
ZWIELOKROTNIE NIE EGZEMPLARZY, ODSPRZEDAŻ LUB JAKIEKOLWIEK INNE WPROWADZANIE DO OBROTU LUB OPRACOWANIE
W FORMIE PROJEKTU TECHNICZNEGO (WYKONAWCZEGO) BEZ ZGODY AUTORA JEST ZABRONIONE



ORIENTACYJNY SCHEMAT WAŻNIEJSZYCH DRÓG NA TRASIE BRZESZCZE - BIELSKO-BIAŁA



OZNACZENIA:

- A-3 ist. ISTNIEJĄCE OZNAKOWANIE PIONOWE
- A-3 do likwidacji ISTNIEJĄCE OZNAKOWANIE PIONOWE DO LIKWIDACJI LUB PRZESTAWIENIA
- B-33 proj. OZNAKOWANIE PROJEKTOWANE
- P-4 ist. ISTNIEJĄCE OZNAKOWANIE POZIOME
- P-4 proj. PROJEKTOWANE OZNAKOWANIE POZIOME

ZESTAWIENIE OZNAKOWANIA DLA DOCELOWEJ ORGANIZACJI RUCHU
(WG PISMA STAROSTY BIELSKIEGO KT.PJ.5422-A/14/10 Z 10.06.2010)
W ZAKRESIE OPRACOWANIA NOWEGO PRZEPUSTU

OZNAKOWANIE	GRUPA WIELKOŚCI	IŁOŚĆ
B-33	ŚREDNIE	1 SZT.
D-1	ŚREDNIE (PRZESTAWIĆ ISTNIEJĄCY ZNAK)	1 SZT. (PRZESTAWIĆ)
P-4	-	32 mb
P-1e	-	1 SZT.

UWAGI

- WPROWADZONE ZMIANY W OZNAKOWANIU SĄ ZGODNE Z ISTNIEJĄCĄ STAŁĄ ORGANIZACJĄ RUCHU ZATWIERDZONĄ Z NR KT.PJ.5422-A/14/10 Z DNIA 10 CZERWCA 2010 ROKU PRZEZ STAROSTĘ BIELSKIEGO.

PARAMETRY TECHNICZNE OZNAKOWANIA:

ZNAKI PIONOWE

- DLA ZNAKÓW PIONOWYCH PRZYJĘTO GRUPĘ WIELKOŚCI - ŚREDNIE (S).
- NALEŻY STOSOWAĆ ZNAKI ODBŁASKOWE Z ZASTOSOWANIEM FOLII TYPU 2 LUB FOLII PRYZMATYCZNEJ. UŻYTE DO OZNAKOWANIA ZNAKI DROGOWE I URZĄDZENIA BEZPIECZEŃSTWA POWINNY SPEŁNIAĆ WYMAGANIA FOTOMETRYCZNE I KOLORYMETRYCZNE W ZAKRESIE ODBŁASKOWOŚCI I BARWY.
- PO USTAWIENIU ZNAKÓW NALEŻY SPRAWDZIĆ, CZY ZNAKI ISTNIEJĄCE I USTAWIANE NIE ZASŁANIAJĄ SIEBIE NAWZAJEM, A W RAZIE KONIECZNOŚCI DOKONAĆ KOREKTY ICH LOKALIZACJI. KONSTRUKCJE WSPORCZE UŻYTYCH URZĄDZEŃ BEZPIECZEŃSTWA RUCHU DROGOWEGO POWINNY BYĆ STABILNE I NIE POWODOWAĆ ZAGROZENIA DLA UCZESTNIKÓW RUCHU.
- KSZTAŁTY ZNAKÓW DROGOWYCH POWINNY ODPOWIEDAĆ WARUNKOM PODANYM W ROZPORZĄDZENIU MINISTRA INFRASTRUKTURY Z DNIA 3. LIPCA 2003 W SPRAWIE SZCZEGÓŁOWYCH WARUNKÓW TECHNICZNYCH DLA ZNAKÓW DROGOWYCH PIONOWYCH I WARUNKI ICH UMIESZCZENIA NA DROGACH POZ. 2181 DIENNIK USTAW NR 220 Z DNIA 23. GRUDNIA 2003 R. WRAZ Z ZAŁĄCZNIKAMI.

ZNAKI POZIOME

- OZNAKOWANIE POZIOME DOCELOWE NALEŻY WYKONAĆ JAKO MALOWANE, W KOLORZE BIAŁYM. STOSOWAĆ NALEŻY FARBY POSIADAJĄCE APROBATY TECHNICZNE DOPUSZCZAJĄCE DO STOSOWANIA NA NAWIERZCHNIE ASFALTOBETONOWE. POWIERZCHNIA ZNAKÓW POWINNA BYĆ JEDNORODNA, CIĄGŁA, O GRUBOŚCI MASY PO NAŁOŻENIU MIN. 0,3 mm.
- NOWE OZNAKOWANIE POŁĄCZYĆ W SPOSÓB PŁYNNY Z OZNAKOWANIEM ISTNIEJĄCYM.

PRACOWNIA INŻYNIERSKA PROJEKT S.C.
mgr inż. Marian Krężel mgr inż. Marta Krężel
43-300 Bielsko - Biala, ul. T. Sixta 5/407
tel./fax (033) 819-26-81; e-mail : biuro@mkprojekt.bielsko.pl

Usługi projektowe MKPRO Maciej Krężel
43-512 Bestwina, ul. Bialska 31
tel. 500 036 963; e-mail : biuro.mkpro@outlook.com

ZADANIE PRZEBUDOWA PRZEPUSTU W km 3+965 W CIĄGU DROGI POWIATOWEJ nr 4444S, UL. KRAKOWSKA NAD POTOKIEM PASIECKIM W BESTWINIE

FAZA DOCELOWA ORGANIZACJA RUCHU

TEMAT DOCELOWA ORGANIZACJA RUCHU

OPRACOWAŁ mgr inż. Maciej KRĘZEL

PLIK	DATA GRUDZIEŃ 2016	SKALA 1:500	NR RYS. 1	ZMIANA -
------	--------------------	-------------	-----------	----------

PRZEDMIOTOWY PROJEKT JEST CHRONIONY PRAWEM AUTORSKIM - USTAWA Z DNIA 04.02.94R. (DZ.U. NR 24 Z DNIA 23.02.94R.) ZWIELOKROTNIENIE EGZEMPLARZY, ODSPRZEDAŻ LUB JAKIEKOLWIEK INNE WPROWADZANIE DO OBRÓTU LUB OPRACOWANIE W FORMIE PROJEKTU TECHNICZNEGO (WYKONAWCZEGO) BEZ ZGODY AUTORA JEST ZABRONIONE