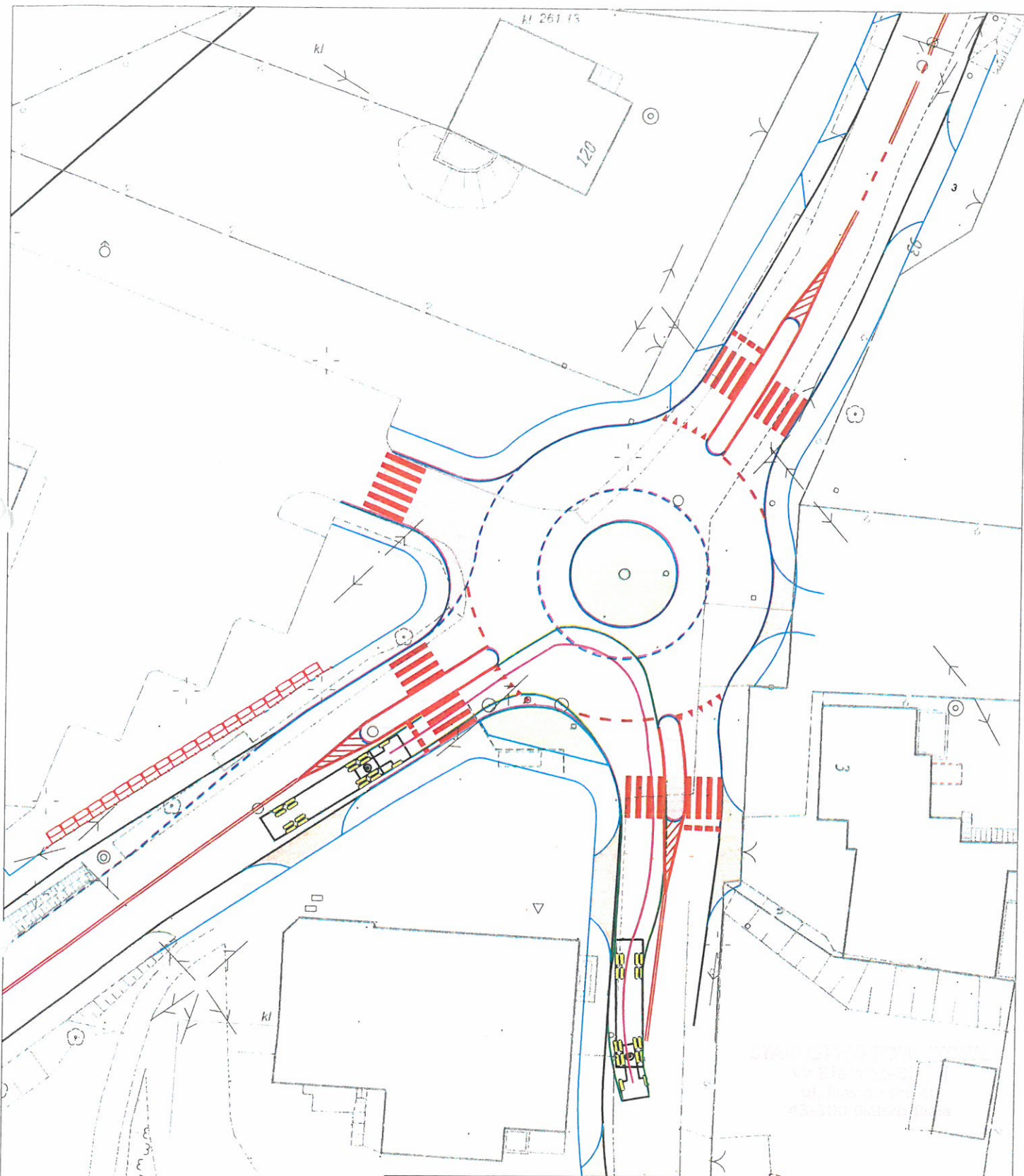
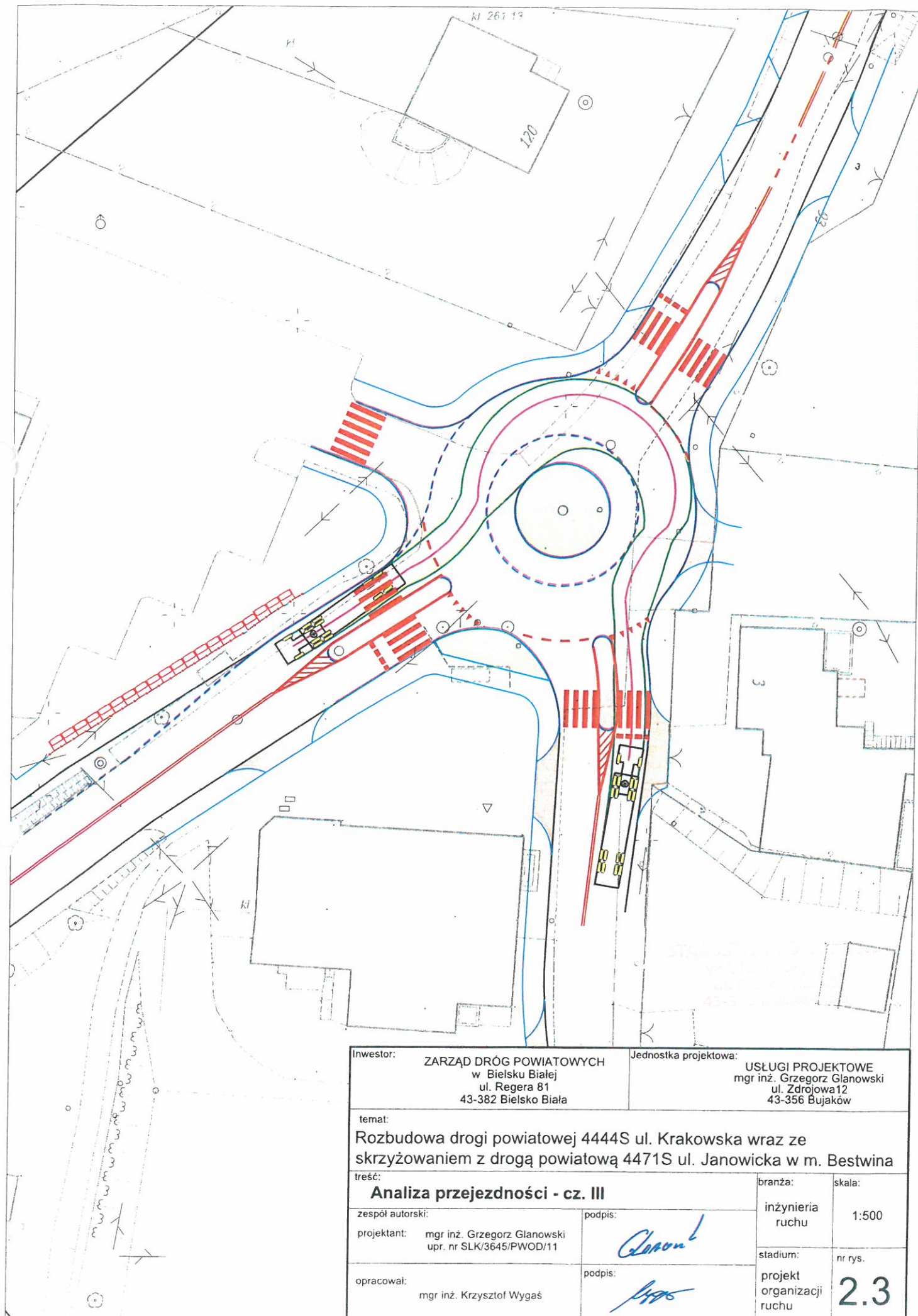


| | | | |
|---|--|--|---------|
| Inwestor: ZARZĄD DRÓG POWIATOWYCH w Bielsku Białej ul. Regeja 81 43-382 Bielsko Biala | | Jednostka projektowa: USŁUGI PROJEKTOWE mgr inż. Grzegorz Głanowski ul. Zdrojowa 12 43-356 Bujaków | |
| temat: Rozbudowa drogi powiatowej 4444S ul. Krakowska wraz ze skrzyżowaniem z drogą powiatową 4471S ul. Janowicka w m. Bestwina | | | |
| treść: Analiza przejezdności - cz. I | | branża: | skala: |
| zespół autorski: | | inżynieria | 1:500 |
| projektant: mgr inż. Grzegorz Głanowski upr. nr SLK/3645/PWOD/11 | | ruchu | |
| opracował: mgr inż. Krzysztof Wygaś | | stadium: | nr rys. |
| | | projekt | 2.1 |
| | | organizacji | |
| | | ruchu | |



| | | | |
|---|---|--|--------------------|
| Inwestor: ZARZĄD DRÓG POWIATOWYCH w Bielsku Białej ul. Regeera 81 43-382 Bielsko Biala | | Jednostka projektowa: USŁUGI PROJEKTOWE mgr inż. Grzegorz Głanowski ul. Zdrojowa 12 43-356 Bujaków | |
| temat: Rozbudowa drogi powiatowej 4444S ul. Krakowska wraz ze skrzyżowaniem z drogą powiatową 4471S ul. Janowicka w m. Bestwina | | | |
| treść: Analiza przejezdności - cz. II | | branża: | skala: |
| zespół autorski: | | inżynieria ruchu | 1:500 |
| projektant: | mgr inż. Grzegorz Głanowski upr. nr SLK/3645/PWOD/11 | podpis: | <i>[Signature]</i> |
| opracował: | mgr inż. Krzysztof Wygaś | podpis: | <i>[Signature]</i> |
| | | stadium: | nr rys. |
| | | projekt organizacji ruchu | 2.2 |



| | | | |
|---|---|---|-----------------------|
| Inwestor: ZARZĄD DRÓG POWIATOWYCH w Bielsku Białej ul. Regeja 81 43-382 Bielsko Biała | | Jednostka projektowa: USŁUGI PROJEKTOWE mgr inż. Grzegorz Głanowski ul. Zdrojowa 12 43-356 Łąka | |
| temat: Rozbudowa drogi powiatowej 4444S ul. Krakowska wraz ze skrzyżowaniem z drogą powiatową 4471S ul. Janowicka w m. Bestwina | | | |
| treść: Analiza przejezdności - cz. III | | branża: | skala: |
| zespół autorski: | projektant: mgr inż. Grzegorz Głanowski upr. nr SLK/3645/PWOD/11 | inżynieria ruchu | 1:500 |
| opracował: | mgr inż. Krzysztof Wygaś | stadium: projekt organizacji ruchu | nr rys. 2.3 |