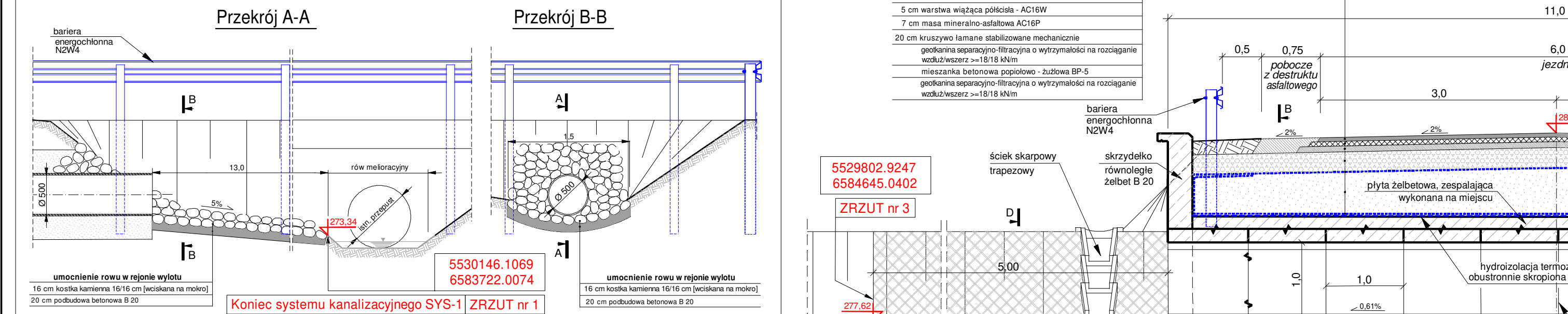
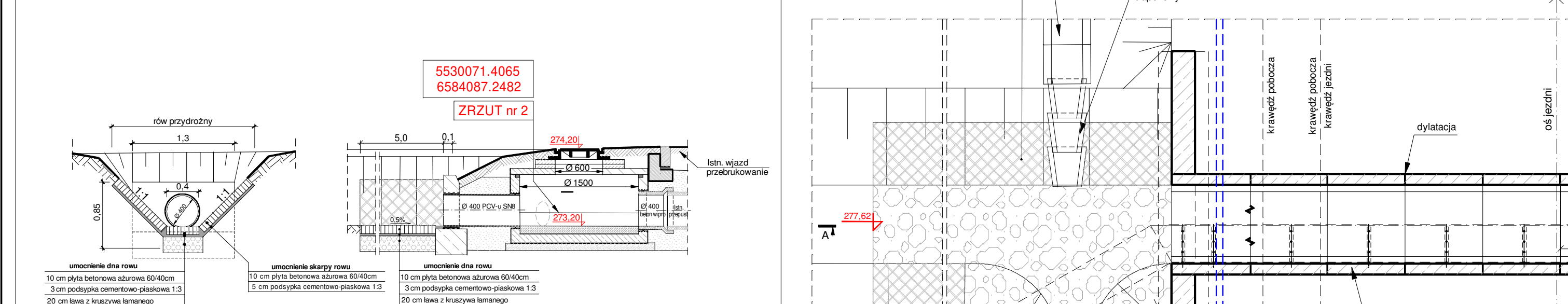


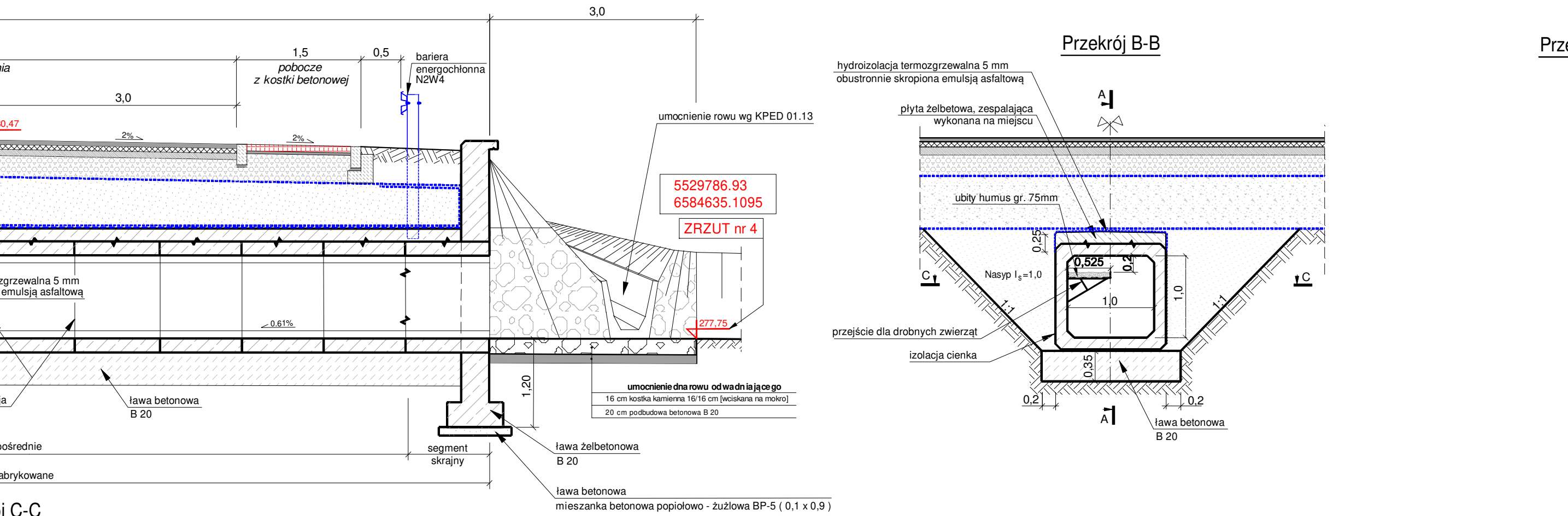
Szczegół konstrukcyjny wylotu z sytemu kanalizacyjnego SYS-1 (ZRZUT NR 1)



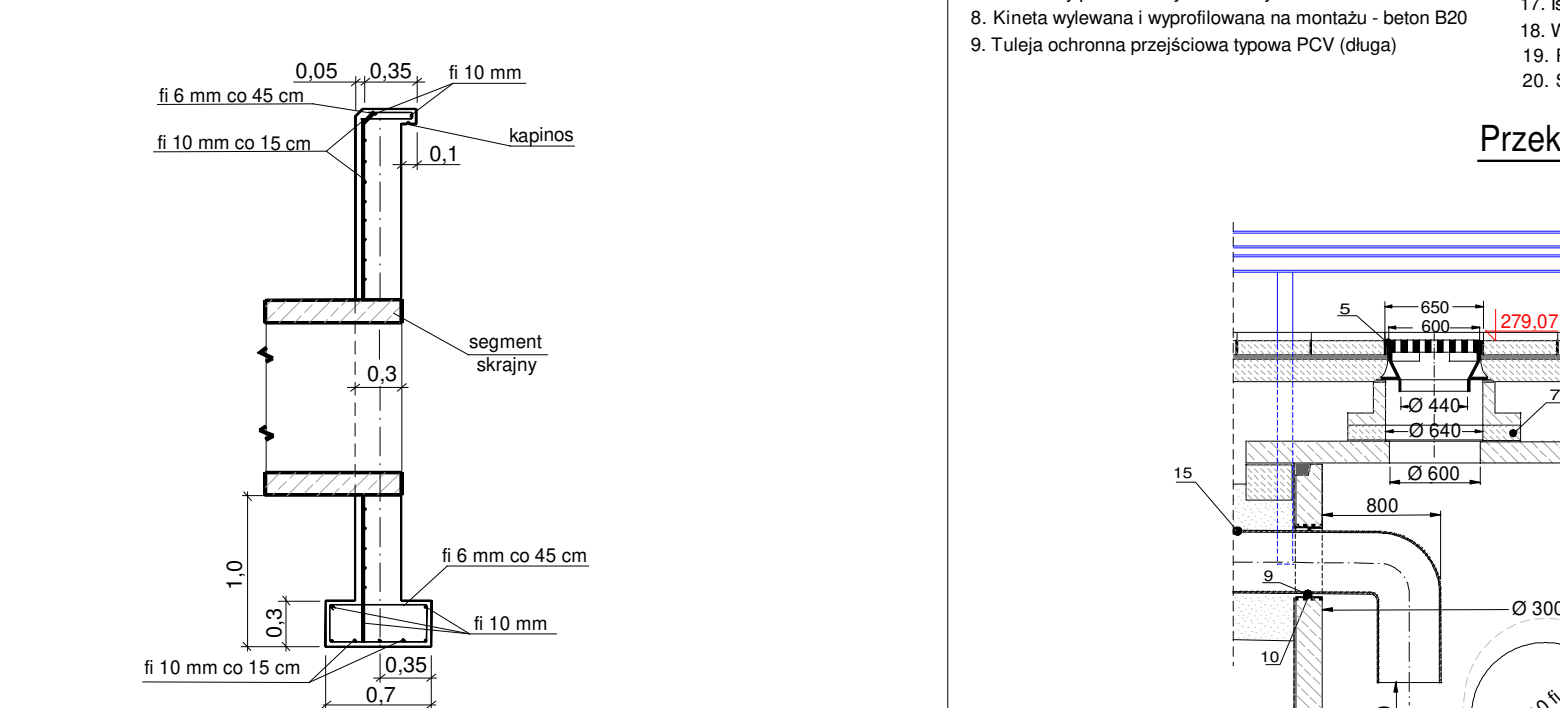
Szczegół konstrukcyjny wylotu z kanalizacji deszczowej (ZRZUT NR 2)



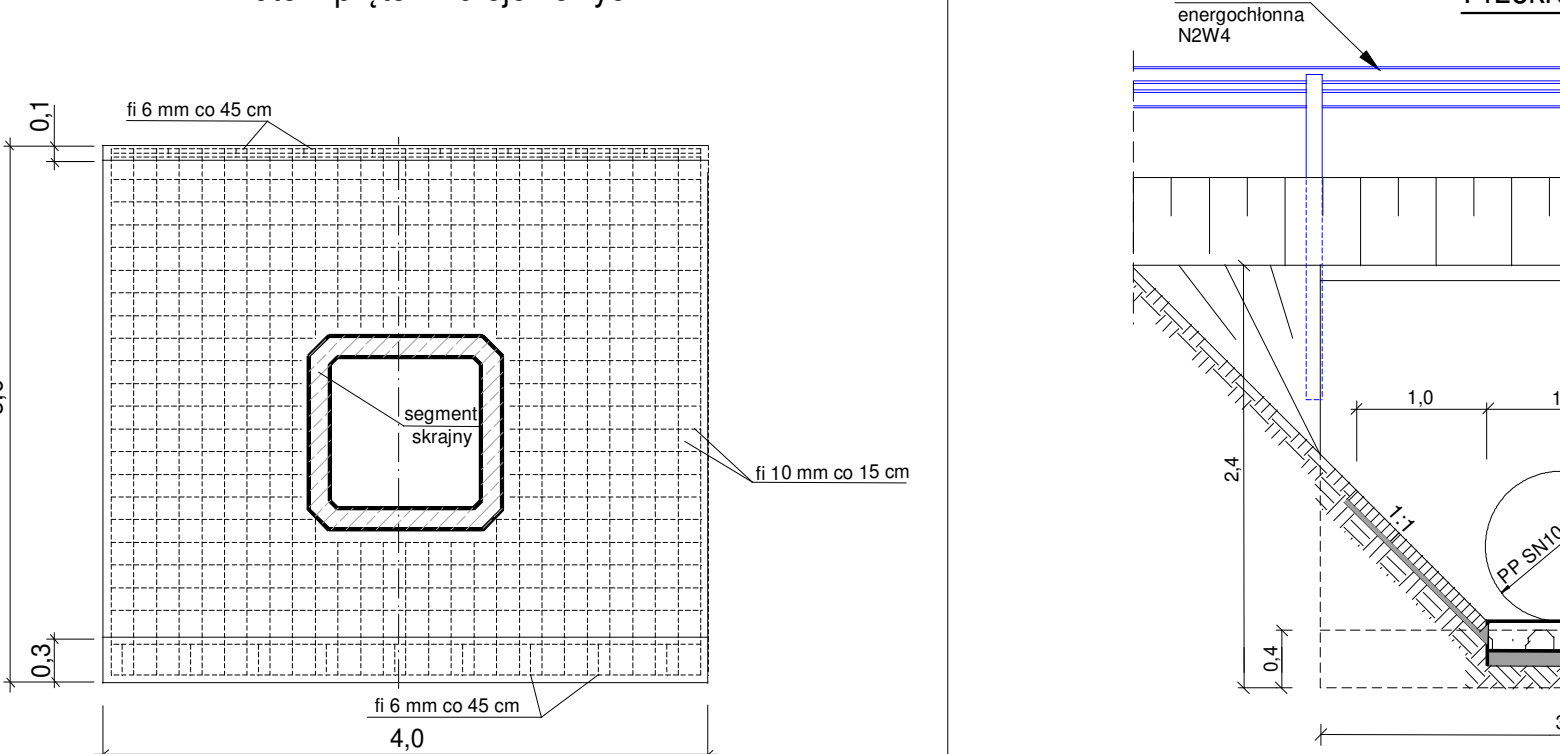
Szczegół konstrukcyjny przebudowy przepustu P-0 (ZRZUT NR 3 i 4)



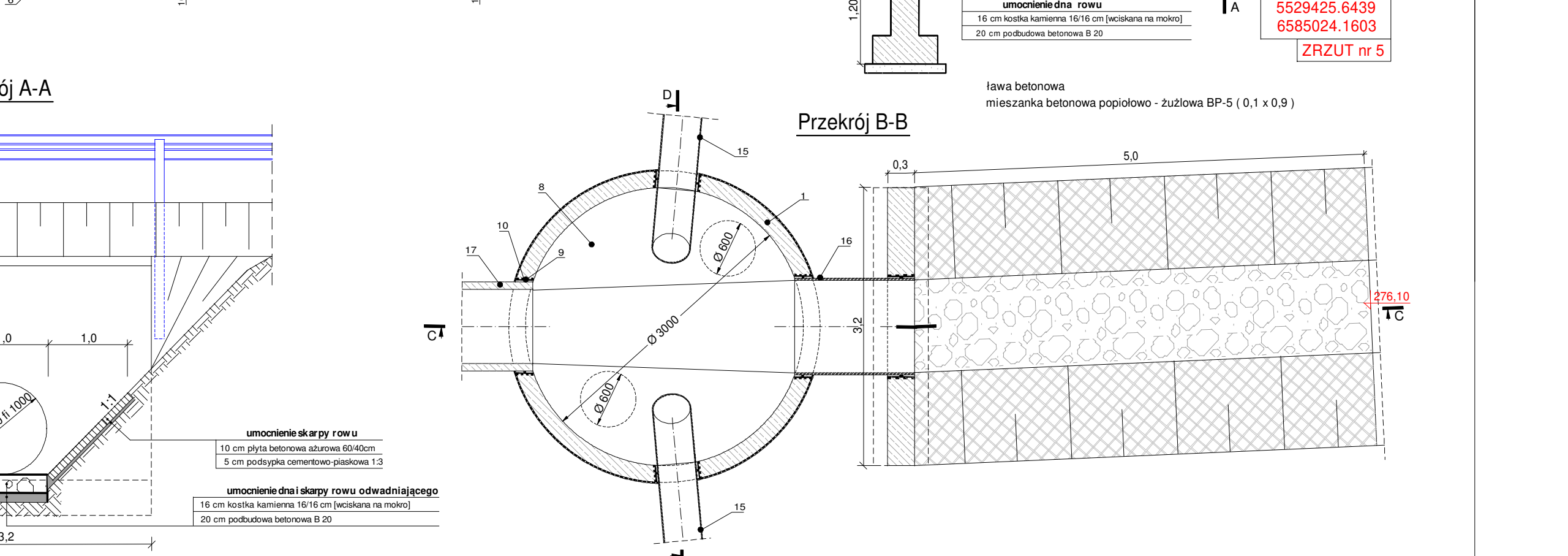
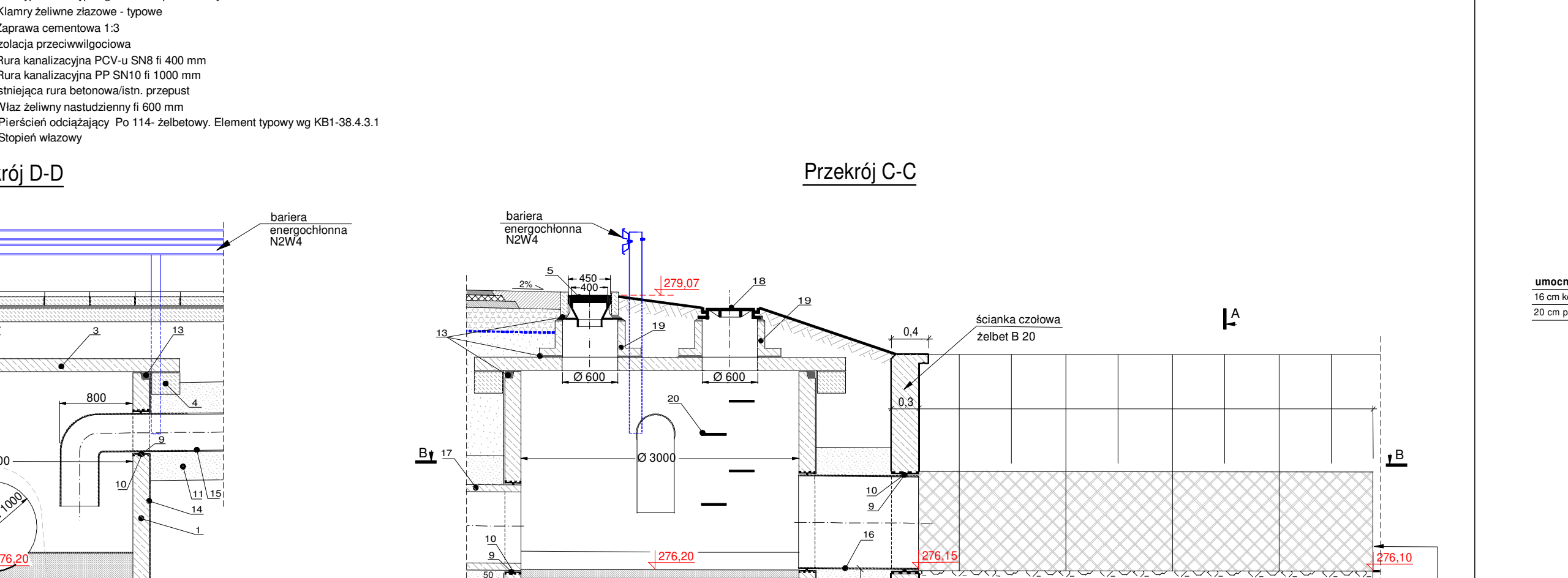
Przekrój poprzeczny przez ściankę wzdłuż przepustu z rzutem prętów zbrojeniowych



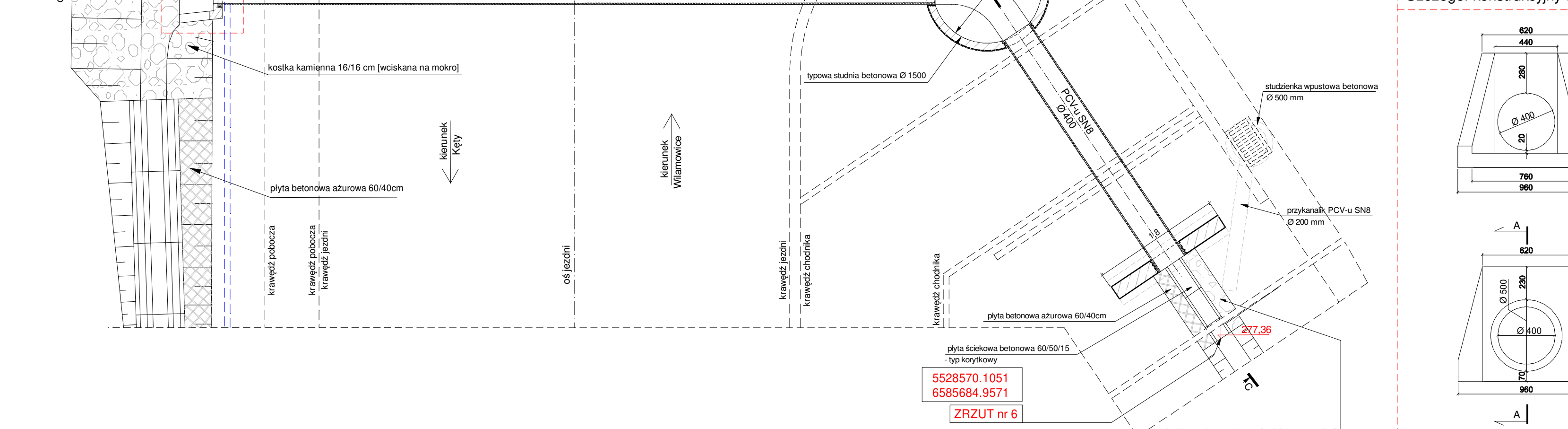
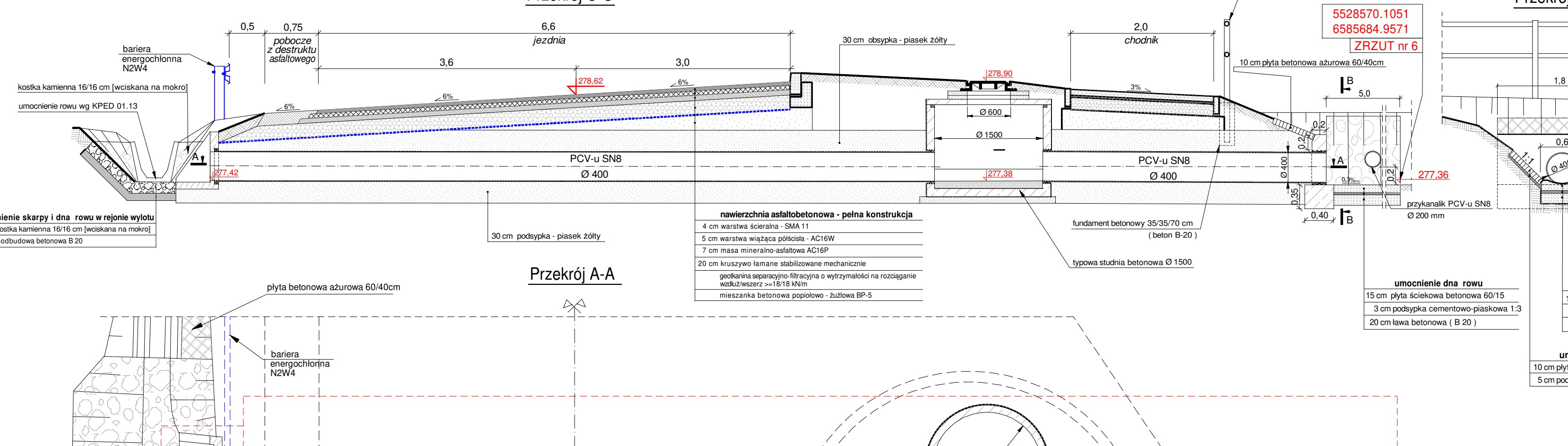
Widok ścianki od strony wlotu (wylotu) z rzutem prętów zbrojeniowych



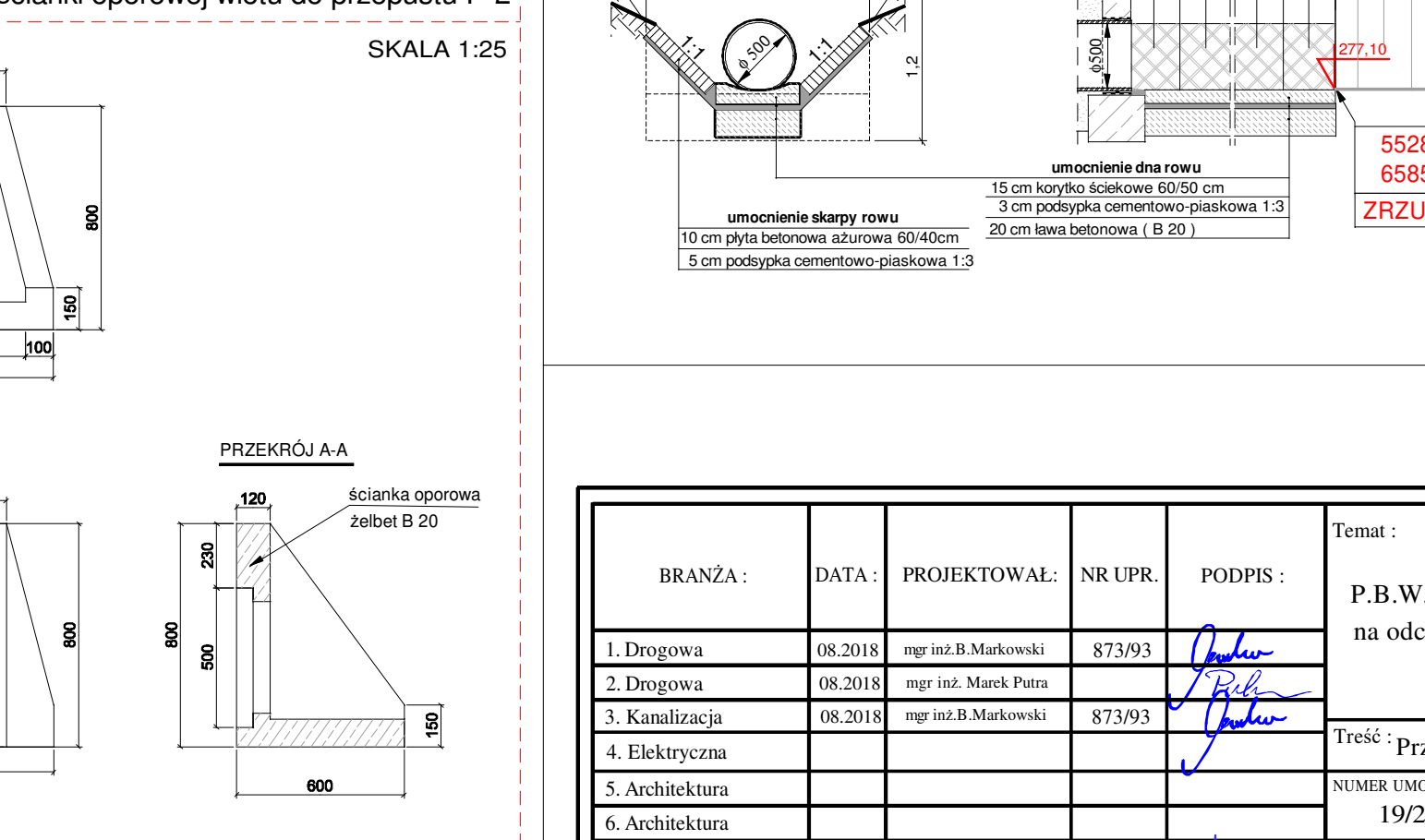
Szczegół konstrukcyjny przebudowy przepustu P-1 oraz wylotu z systemu kanalizacyjnego SYS-2 (ZRZUT NR 5)



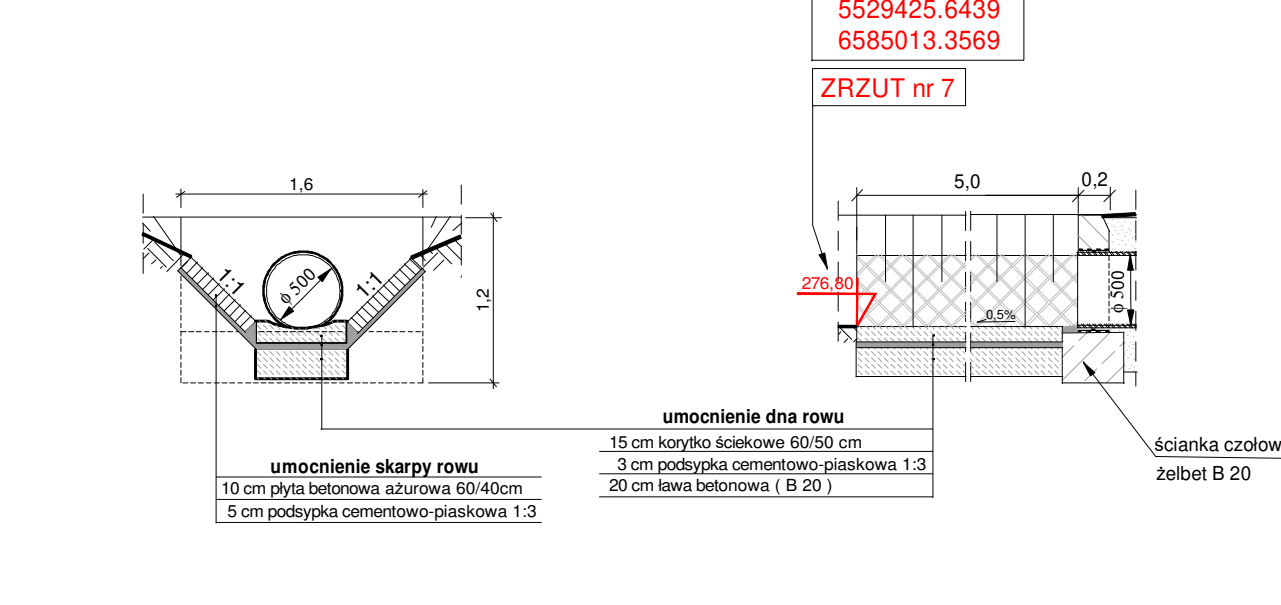
Szczegół konstrukcyjny przebudowy przepustu P-2 (ZRZUT NR 6)



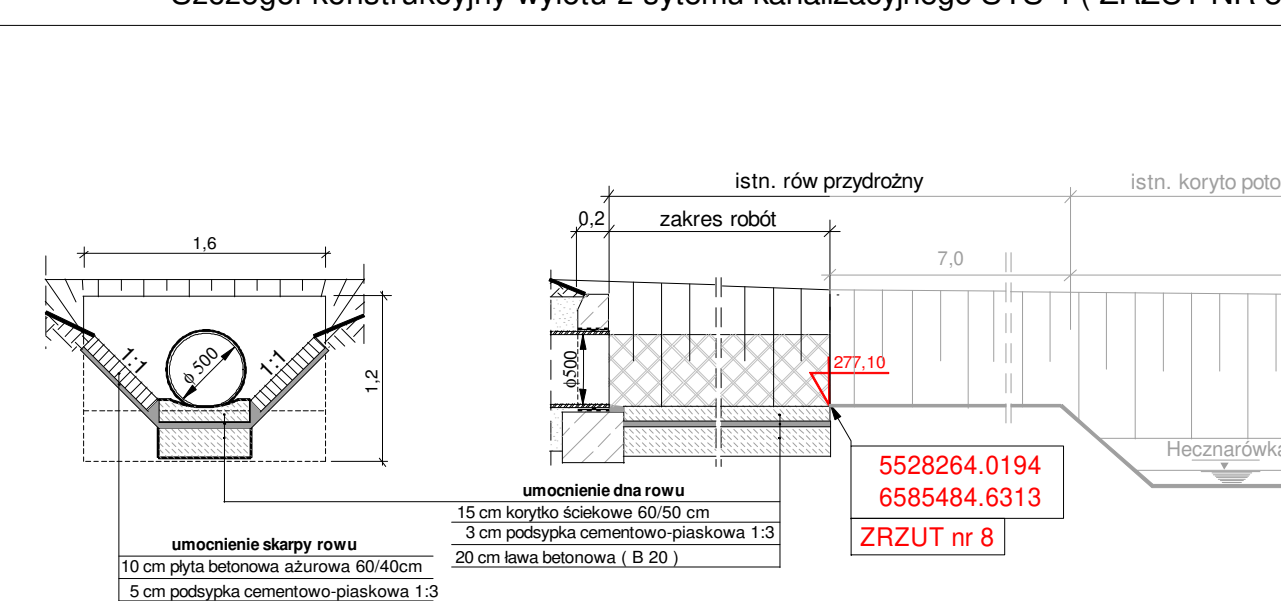
Szczegół konstrukcyjny ścianki oporowej wlotu do przepustu P-2



Szczegół konstrukcyjny wylotu z kanalizacji deszczowej (ZRZUT NR 7)



Szczegół konstrukcyjny wylotu z sytemu kanalizacyjnego SYS-4 (ZRZUT NR 8)



BRANZA :				DATA :				PROJEKTOWAŁ :				NR UPR :				PODPIS :				Temat :			
1. Drogowo				08.2018				mgr inż. B. Markowski				873/93								P.B.W. przebudowy drogi powiatowej 4488S			
2. Drogowo				08.2018				mgr inż. M. Mark Pato				873/93								na odcinku Wilanowice - Heznarowice - Kęty			
3. Kanalizacja				08.2018				mgr inż. B. Markowski				873/93								Treść : Przekroje konstrukcyjne części kanalizacyjnej			
4. Elektryczna																				19/2017			
5. Architektura																				NUMER RYSUNKU : K-3a			
7. Sprawdzający				08.2018				mgr inż. B. Waliga				487/94								PRACOWNIA PROJEKTOWO - USŁUGOWA "RONDO"			