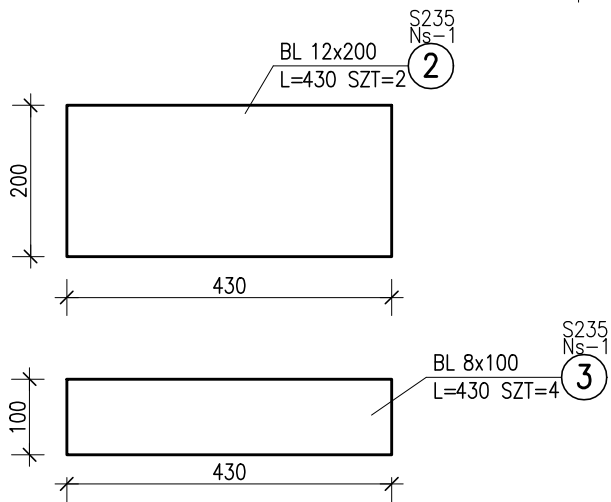
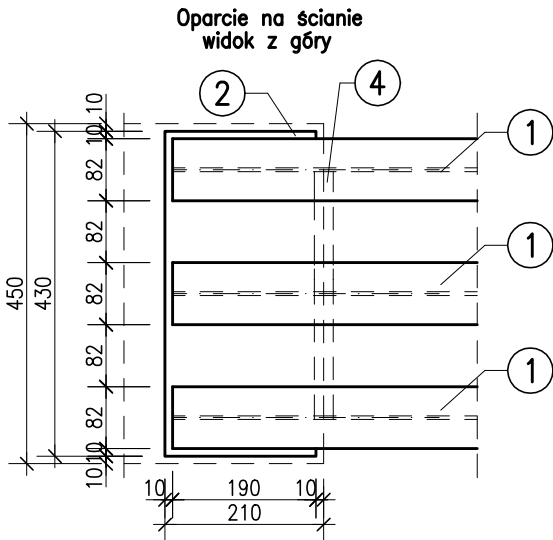
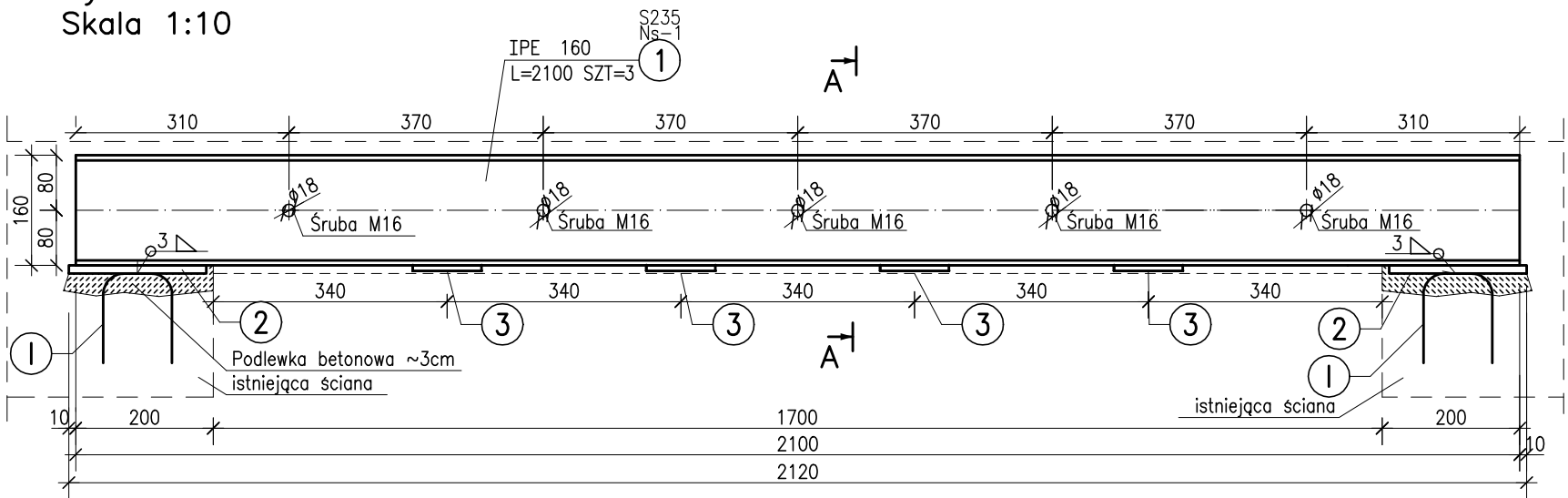


Poz.Ns-1 Nadproże stalowe 3xIPE160
Wykonać x1
Skala 1:10



ZESTAWIENIE STALI

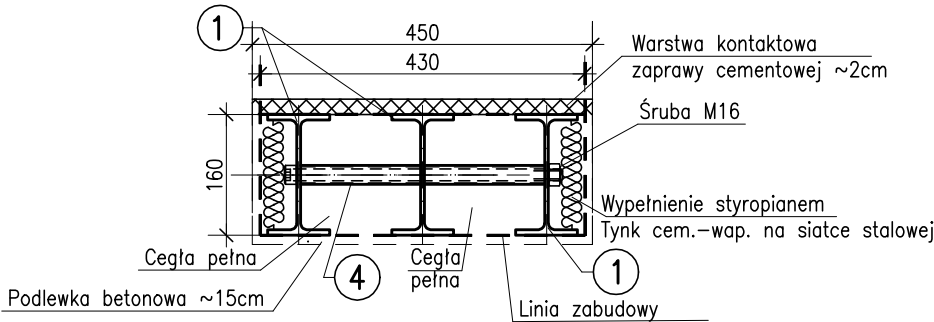
POZ.	NR ELEMENTU	NAZWA ELEMENTU	DŁUGOŚĆ [mm]	GATUNEK STALI	LICZBA			DŁ. RAZEM [m]	MASA RAZEM [kg]	POLE RAZEM [m2]
Ns-1	1	IPE 160	2100	S235	3	1	3	6.30	99.54	3.92
	2	BL 12x200	430	S235	2	1	2	0.86	16.20	0.36
	3	BL 8x100	430	S235	4	1	4	1.72	10.80	0.37
	4	O 25.0/2.3	159	S235	10	1	10	1.59	2.05	0.12
OGÓŁEM									128.59	4.77
NADDATEK NA SPOINY: 1.8%									2.31	0.09
NADDATEK NA NIERÓWNOŚCI: 2%									2.57	0.1
NADDATEK NA ELEM. DODATK.: 1.5%									1.93	0.07
RAZEM:									135.4	5.03

ZESTAWIENIE STALI ZBROJENIOWEJ

POZ.	NR PRĘTA	Ø [mm]	DŁUGOŚĆ [m]	ILOŚĆ			DŁ. ŁĄCZNA [m]
				PRĘTÓW	x POZ.	RAZEM	A-IIIIN
							Ø12
Poz. Ns-1	-	-	-	1	-	-	-
Ns-1	I	12	0,360	6	1	6	2,16
DŁUGOŚĆ RAZEM [m]							2,16
MASA JEDNOSTKOWA [kg/m]							0,888
MASA [kg]							1,92
MASA CAŁKOWITA [kg]							1,92

- Opis kształtu pręta: PN-EN ISO 3766 metoda A (gabarytowo)
- Opis długości haka: gabarytowy
- Długość pręta L: suma wymiarów gabarytowych

Przekrój A-A




UWAGI:



- WSZYSTKIE WYMIARY PODANO W [mm]
- DANE MATERIAŁOWE:
 - STAL PROFILOWA S235
 - STAL DO KOTWIENIA MAREK: A-IIIIN (RB 500W)
- RYSEK ROZPATRYWAĆ ŁĄCZNIE Z PROJEKTEM ARCHITEKTONICZNYM ORAZ POZOSTALYMI BRANŻAMI
- IZOLACJE ŚCIAN ORAZ WSZELKIE WARSTWY WYKOŃCZENIOWE WYKONAĆ ZGODNIE Z DETALAMI ARCHITEKTONICZNYMI
- RYSEK ROZPATRYWAĆ Z POZOSTALYMI RYSUNKAMI CZĘŚCI KONSTRUKCYJNEJ
- SPOINY NIEOZNACZONE WYKONAĆ JAKO PACHWINOWE O GRUBOŚCI MAX. 0,7t CIEŃSZEGO ELEMENTU ŁĄCZĄCEGO
- PRZED ZAMÓWIENIEM MATERIAŁÓW NALEŻY ZWERYFIKOWAĆ WYMIARY KONSTRUKCJI ZE STANEM ISTNIEJĄCYM NA BUDOWIE

43-300 Bielsko-Biała ul. Żywiecka 208
e-mail: biuro@albis.pl / projekty@albis.pl
tel/fax: 33 812 62 47

ALBIS

BIURO BUDOWLANE
PROJEKTY NADZORY REALIZACJE

www.albis.pl

nazwa inwestycji	ZABEZPIECZENIE PRZECIWPOŻAROWE KLATEK SCHODOWYCH W BUDYNKU STAROSTWA POWIATOWEGO W BIELSKU-BIAŁEJ		
adres inwestycji lokalizacja	Starostwo Powiatowe w Bielsku-Białej ul. Piastowska 40, 43-300 Bielsko-Biała		
inwestor	Starostwo Powiatowe w Bielsku-Białej ul. Piastowska 40, 43-300 Bielsko-Biała		
temat	KLATKA SCHODOWA BOCZNA		
nazwa rysunku	NADPROŻE STALOWE POZ. Ns-1		
opracował	nr uprawnień	specjalność	podpis
mgr inż. Natalia DUDYS			
projektował			
mgr inż. Maciej BIEGUN	128/98 B-B	konstrukcyjna bez ograniczeń	
branża	KONSTRUKCJA		data opracowania 12.07.2019
faza	PROJEKT WYKONAWCZY		skala 1 : 10
revizja/wersja			numer rysunku
uwagi			KB-08

Niniejsze opracowanie podlega ochronie zgodnie z ustawą 83 z dnia 04.02.1994r. O Prawie Autorskim i Prawach Pokrewnych.
Wszelkie kopiowanie całości lub części bez zgody autora zabronione.