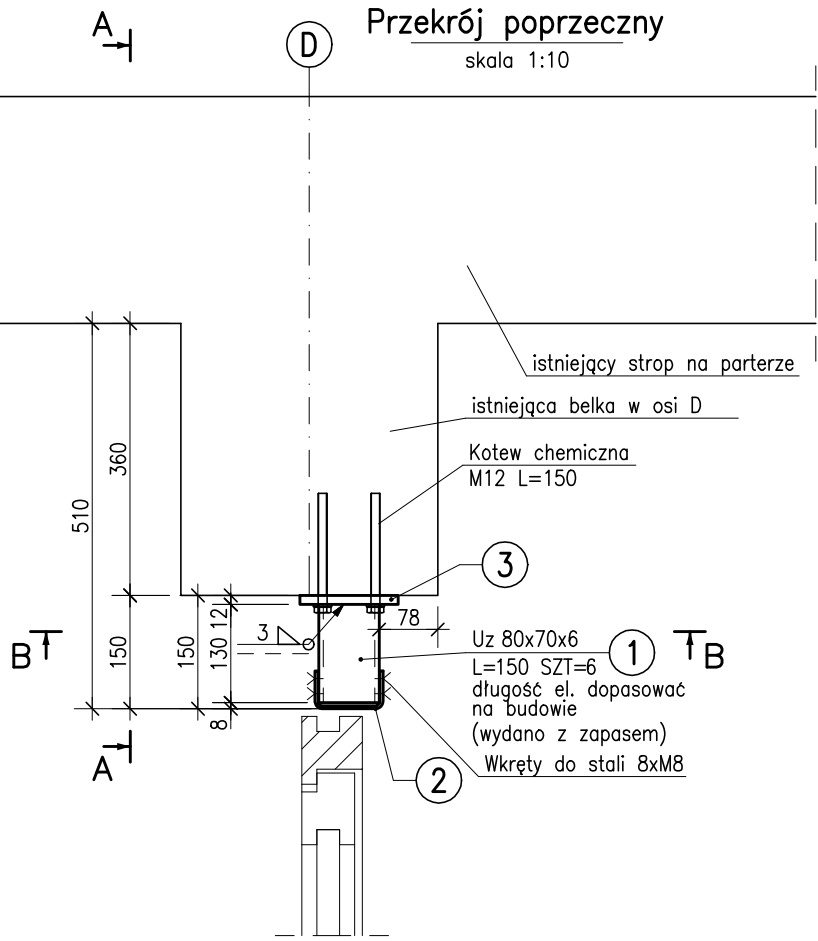
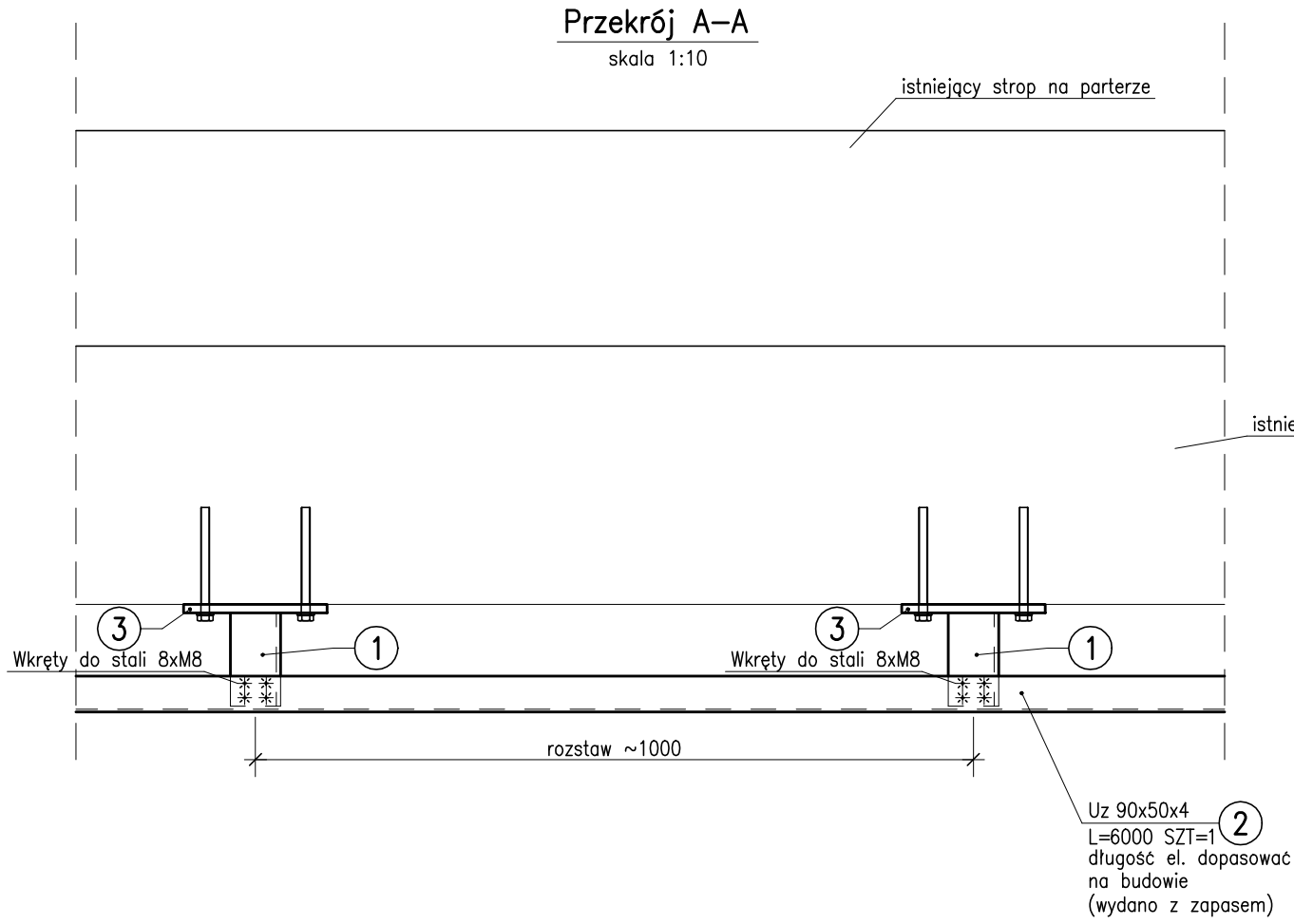
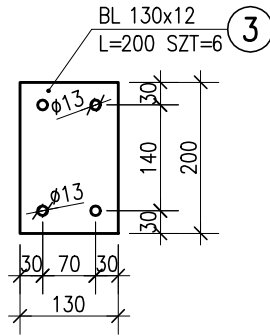
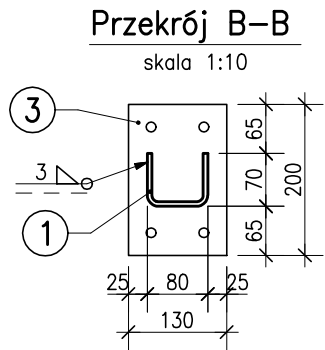


KLATKA SCHODOWA BOCZNA
MOCOWANIE DO BELEK ISTNIEJĄCYCH - PARTER - OŚ D
Poz. Npb-1
skala 1:10



Szczegół poz. 3
skala 1:10



ZESTAWIENIE STALI

POZ.	NR ELEMENTU	NAZWA ELEMENTU	DŁUGOŚĆ [mm]	GATUNEK STALI	LICZBA			DŁ. RAZEM [m]	MASA JEDN [kg/m]	MASA 1 ELEM [kg]	MASA RAZEM [kg]	POLE RAZEM [m2]
					SZTUK	x	POZ/RAZEM					
Npb-1	1	Uz 80x70x6	150	S355JR	6	1	6	0.90	9.20	1.38	8.28	0.36
	2	Uz 90x50x4	6000	S355JR	1	1	1	6.00	5.45	32.70	32.70	2.16
	3	BL 130x12	200	S355JR	6	1	6	1.20	12.25	2.45	14.70	0.34
OGÓŁEM											55.68	2.86
NADDATEK NA SPOINY: 1.8%											1	0.05
RAZEM:											56.68	2.91

ZESTAWIENIE ŁĄCZNIKÓW
WG DIN 7990

ŚREDNICA GWINTU /DŁUGOŚĆ	IŁOŚĆ ZŁĄCZ	x Poz.	Razem
kotew chemiczna M12-150	24	1	24
Wkręty samowierzące do stali M8	48	1	48

UWAGI:

- WSZYSTKIE WYMIARY PODANO W [mm]
- DANE MATERIAŁOWE: – STAL PROFILOWA S355
- RYSunEK ROZPATRYWAĆ ŁĄCZNIE Z PROJEKTEM ARCHITEKTONICZNYM ORAZ POZOSTAŁYMI BRANŻAMI
- IZOLACJE ŚCIAN ORAZ WSZELKIE WARSTWY WYKOŃCZENIOWE WYKONAĆ ZGODNIE Z DETALAMI ARCHITEKTONICZNYMI
- RYSunEK ROZPATRYWAĆ Z POZOSTAŁYMI RYSUNKAMI CZĘŚCI KONSTRUKCYJNEJ
- SPOINY NIEOZNACZONE WYKONAĆ JAKO PACHWINOWE O GRUBOŚCI MAX. 0,7t CIĘSZSZEGO ELEMENTU ŁĄCZĄCEGO
- PRZED ZAMÓWIENIEM MATERIAŁÓW NALEŻY ZWERYFIKOWAĆ WYMIARY KONSTRUKCJI ZE STANEM ISTNIEJĄCYM NA BUDOWIE

43-300 Bielsko-Biała ul. Żywiecka 208
e-mail: biuro@albis.pl / projekty@albis.pl
tel/fax: 33 812 62 47

ALBIS BIURO BUDOWLANE
PROJEKTY NADZORY REALIZACJE

www.albis.pl

nazwa inwestycji	ZABEZPIECZENIE PRZECIWOŻAROWE KŁATEK SCHODOWYCH W BUDYNKU STAROSTWA POWIATOWEGO W BIELSKU-BIAŁEJ		
adres inwestycji lokalizacja	Starostwo Powiatowe w Bielsku-Białej ul. Piastowska 40, 43-300 Bielsko-Biała		
inwestor	Starostwo Powiatowe w Bielsku-Białej ul. Piastowska 40, 43-300 Bielsko-Biała		
temat	KLATKA SCHODOWA BOCZNA		
nazwa rysunku	POZ.Npb-1		
opracował	nr uprawnień	specjalność	podpis
mgr inż. Arkadiusz Szypuła			Szypuła
projektował			
mgr inż. Maciej BIEGUN	128/98 B-B	konstrukcyjna bez ograniczeń	Biegun
branża	KONSTRUKCJA		data opracowania 12.07.2019
faza	PROJEKT WYKONAWCZY		skala 1 : 20
revizja/wersja			numer rysunku KB-07
uwagi			

Niniejsze opracowanie podlega ochronie zgodnie z ustawą 63 z dnia 04.02.1994r. O Prawie Autorskim i Prawach Pokrewnych. Wszelkie kopiowanie całości lub części bez zgody autora zabronione.