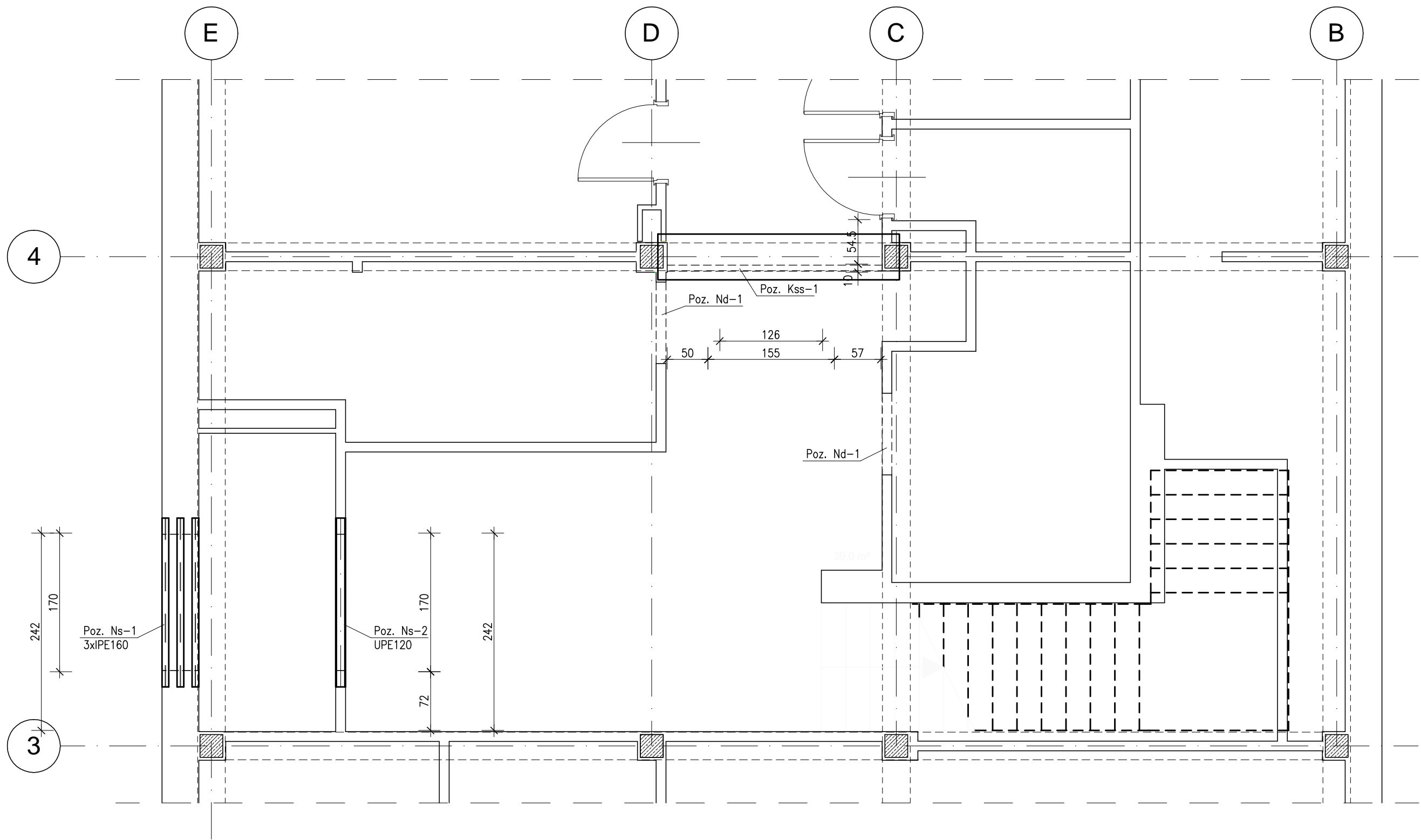


Rzut piwnicy  
skala 1:50



- UWAGI:**
1. WSZYSTKIE WYMIARY PODANO W [cm]
  2. DANE MATERIAŁOWE: – STAL PROFILOWA S355
  3. RYSUNEK ROZPATRYWAĆ ŁĄCZNIE Z PROJEKTEM ARCHITEKTONICZNYM ORAZ POZOSTAŁYMI BRANŻAMI
  4. IZOLACJE ŚCIAN ORAZ WSZELKIE WARSTWY WYKOŃCZENIOWE WYKONAĆ ZGODNIE Z DETALAMI ARCHITEKTONICZNYMI
  5. RYSUNEK ROZPATRYWAĆ Z POZOSTAŁYMI RYSUNKAMI CZĘŚCI KONSTRUKCYJNEJ
  6. ZABEZPIECZENIE PPOŻ WG PROJEKTU ARCHITEKTONICZNEGO
  7. PRZED ZAMÓWIENIEM MATERIAŁÓW NALEŻY ZWERYFIKOWAĆ WYMIARY KONSTRUKCJI ZE STANEM ISTNIEJĄCYM NA BUDOWIE

43-300 Bielsko-Biała ul. Żywiecka 208

e-mail: [biuro@albis.pl](mailto:biuro@albis.pl) / [projekty@albis.pl](mailto:projekty@albis.pl)



tel/fax: 33 812 62 47

ALBIS

BIURO BUDOWLANE

PROJEKTY NADZORY REALIZACJE

www.albis.pl

nazwa inwestycji	ZABEZPIECZENIE PRZECIWPÓŻAROWE KLATEK SCHODOWYCH W BUDYNKU STAROSTWA POWIATOWEGO W BIELSKU-BIAŁEJ		
adres inwestycji lokalizacja	Starostwo Powiatowe w Bielsku-Białej ul. Piastowska 40, 43-300 Bielsko-Biała		
inwestor	Starostwo Powiatowe w Bielsku-Białej ul. Piastowska 40, 43-300 Bielsko-Biała		
temat	KLATKA SCHODOWA BOCZNA		
nazwa rysunku	RZUT PIWNICY		
opracował	nr uprawnień	specjalność	podpis
mgr inż. Arkadiusz Szypuła			
projektował			
mgr inż. Maciej BIEGUN	128/98 B-B	konstrukcyjna bez ograniczeń	
branża	KONSTRUKCJA		data opracowania 12.07.2019
faza	PROJEKT WYKONAWCZY		skala 1 : 50
revizja/wersja			numer rysunku
uwagi			KB-01

Niniejsze opracowanie podlega ochronie zgodnie z ustawą 63 z dnia 04.02.1994r. O Prawie Autorskim i Prawach Pokrewnych.

Wszelkie kopiowanie całości lub części bez zgody autora zabronione.