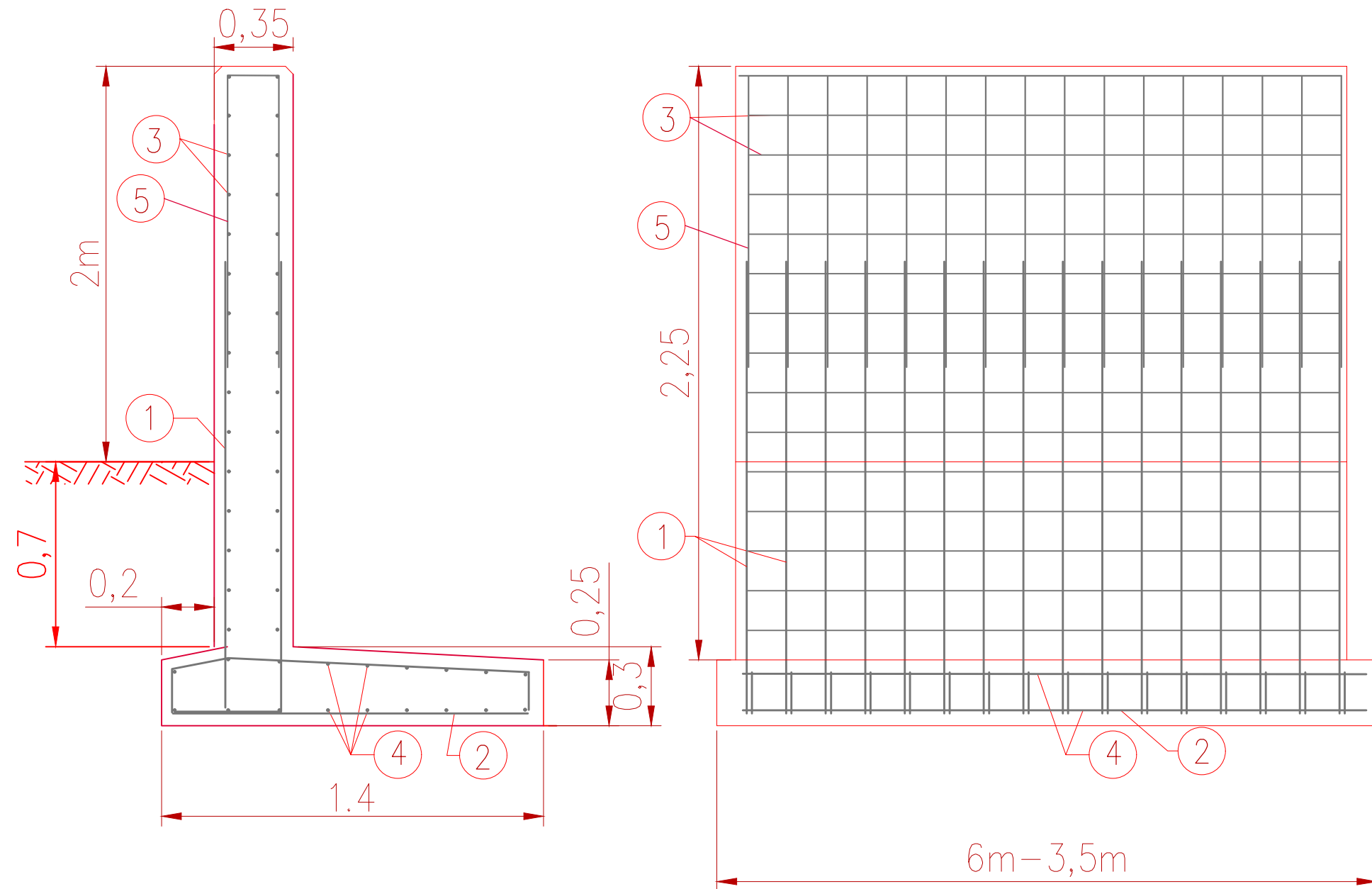


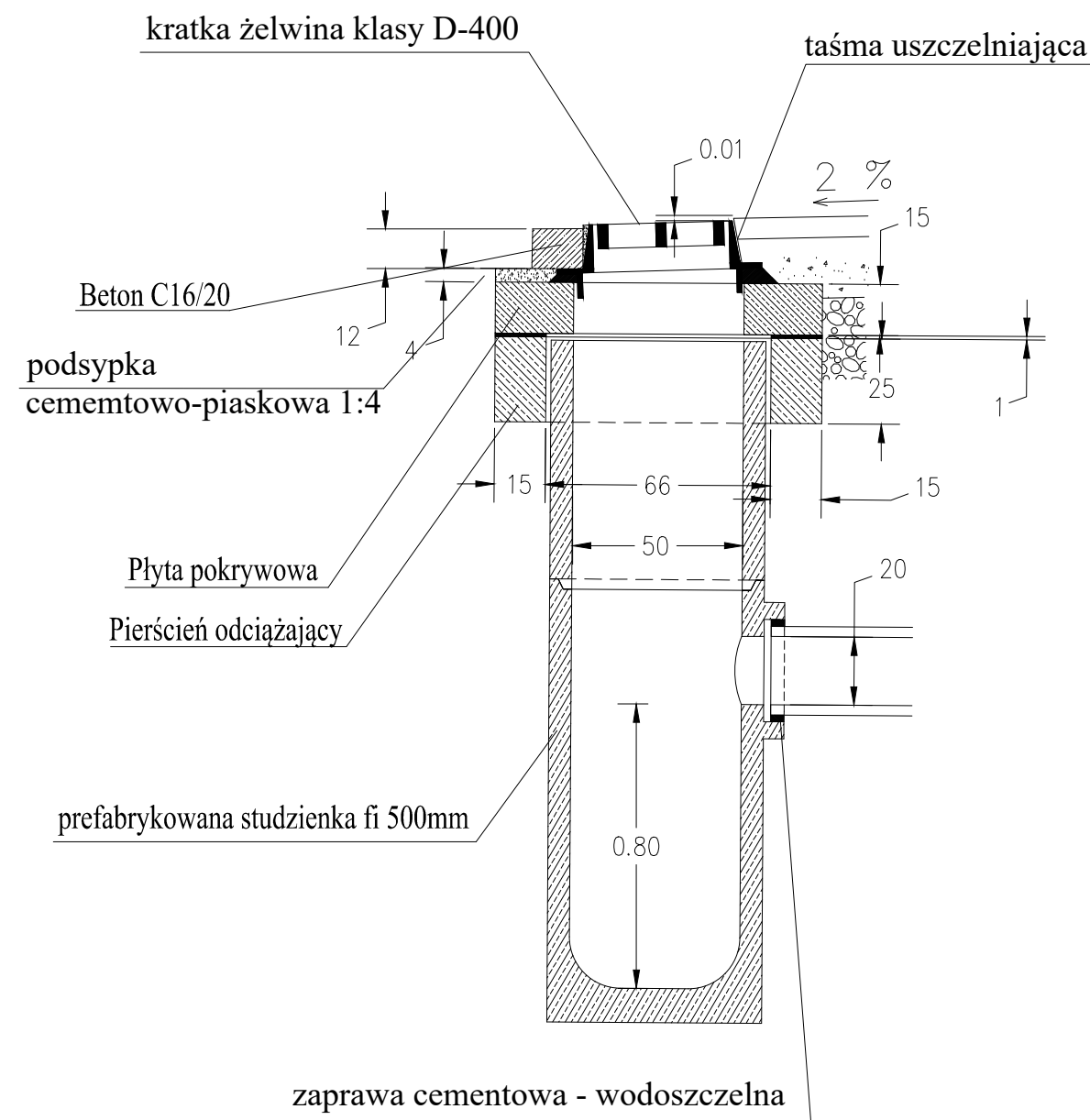
SZCZEGÓŁ SKRZYDEŁEK PRZEPUSTU W KM 1+270,00 - SKALA 1:50



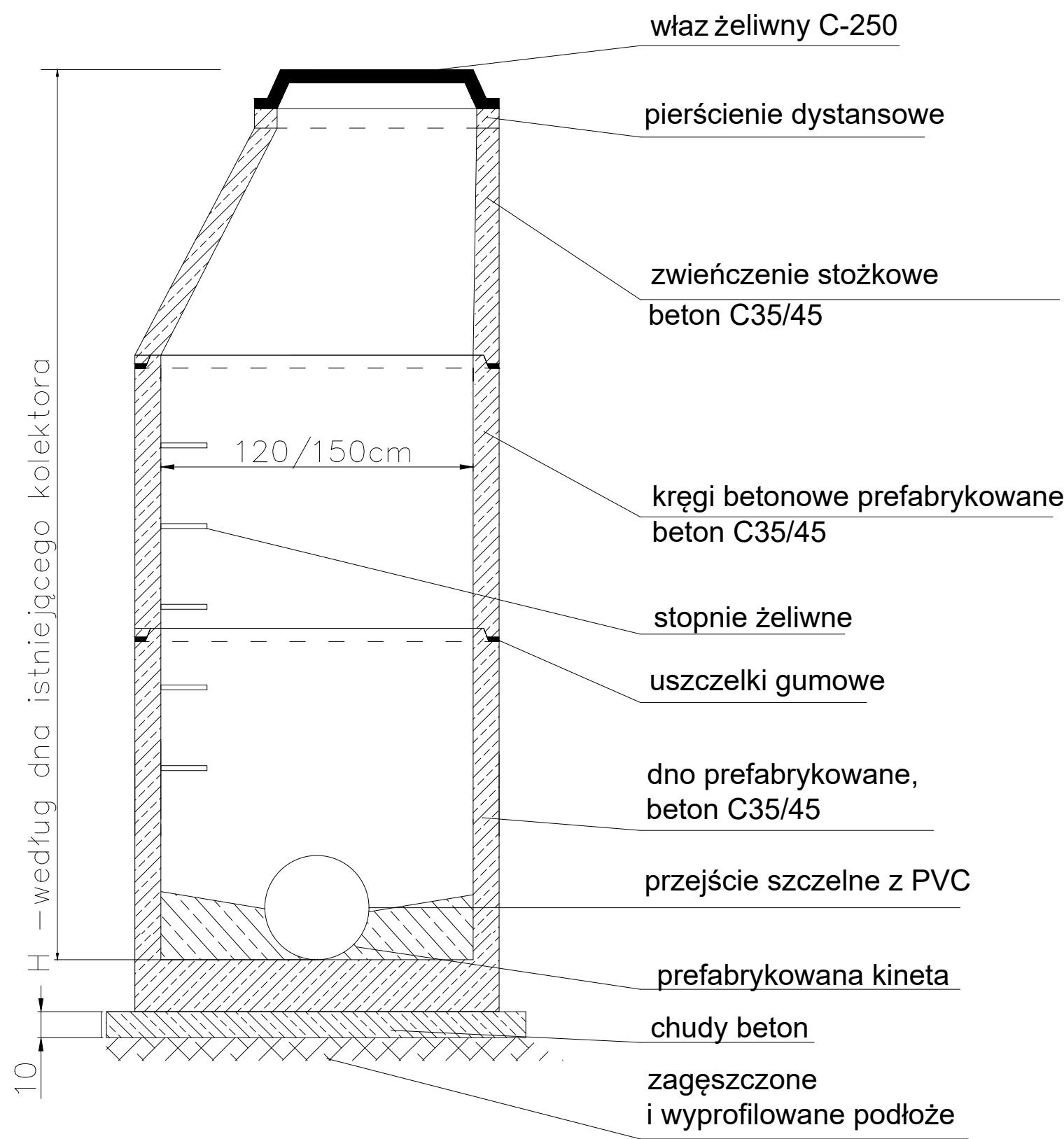
Rozstaw i średnice zbrojenia dla skrzydełek przepustu		
Nr pręta	Średnica /mm/	Rozstaw /mm/
p1	12	200
p2	12	200
p3	12	200
p4	12	200
p5	12	200

Zestawienie ilości betonu i stali dla poszczególnych skrzydełek		
Nr skrzydełka	Ilość betonu /m3/ klasa C25/30	Ilość stali /kg/ A-IIIIN, żebrowana
1	4	430
2	4,8	490
3	3,9	400
4	6,2	630

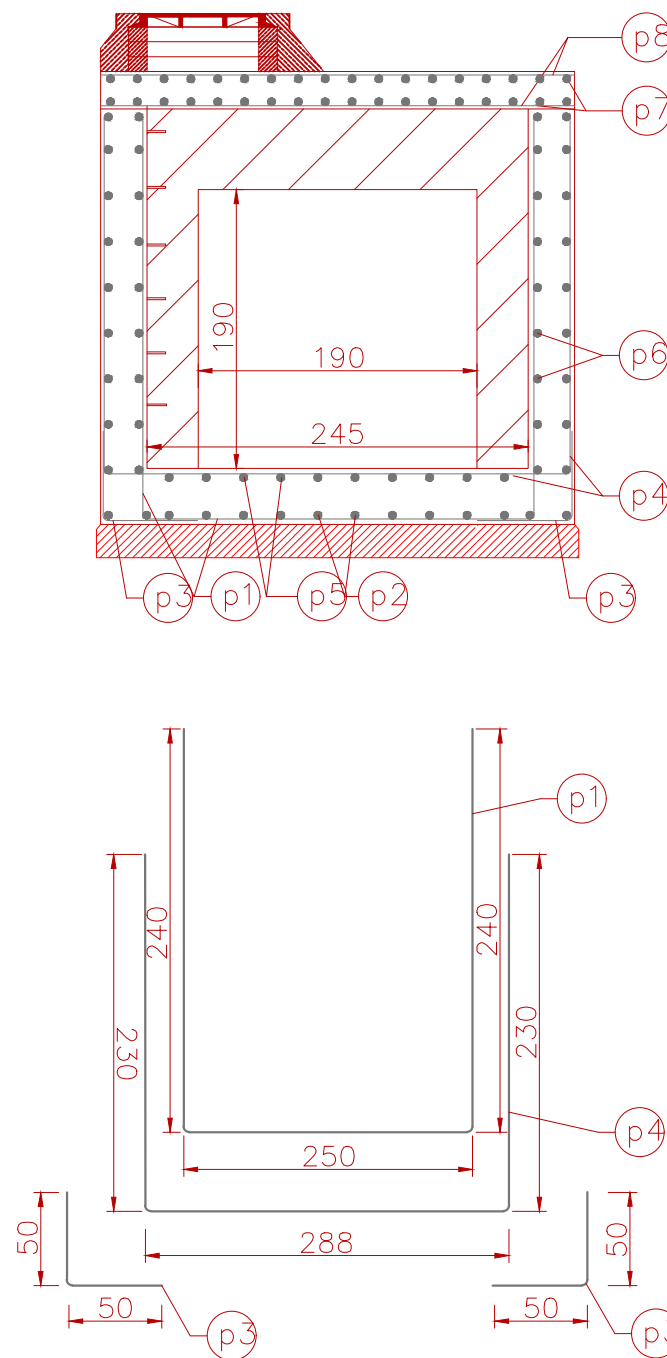
WPUST DESZCZOWY



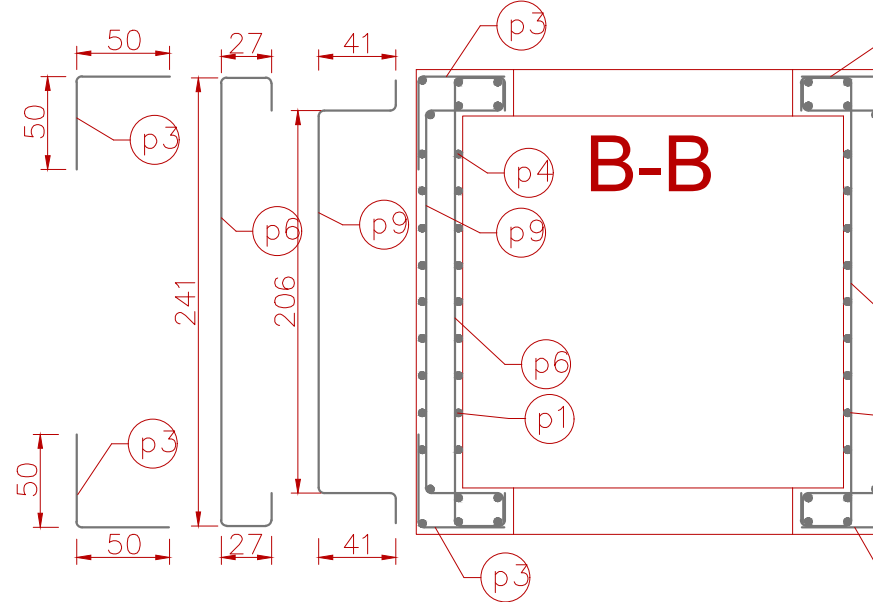
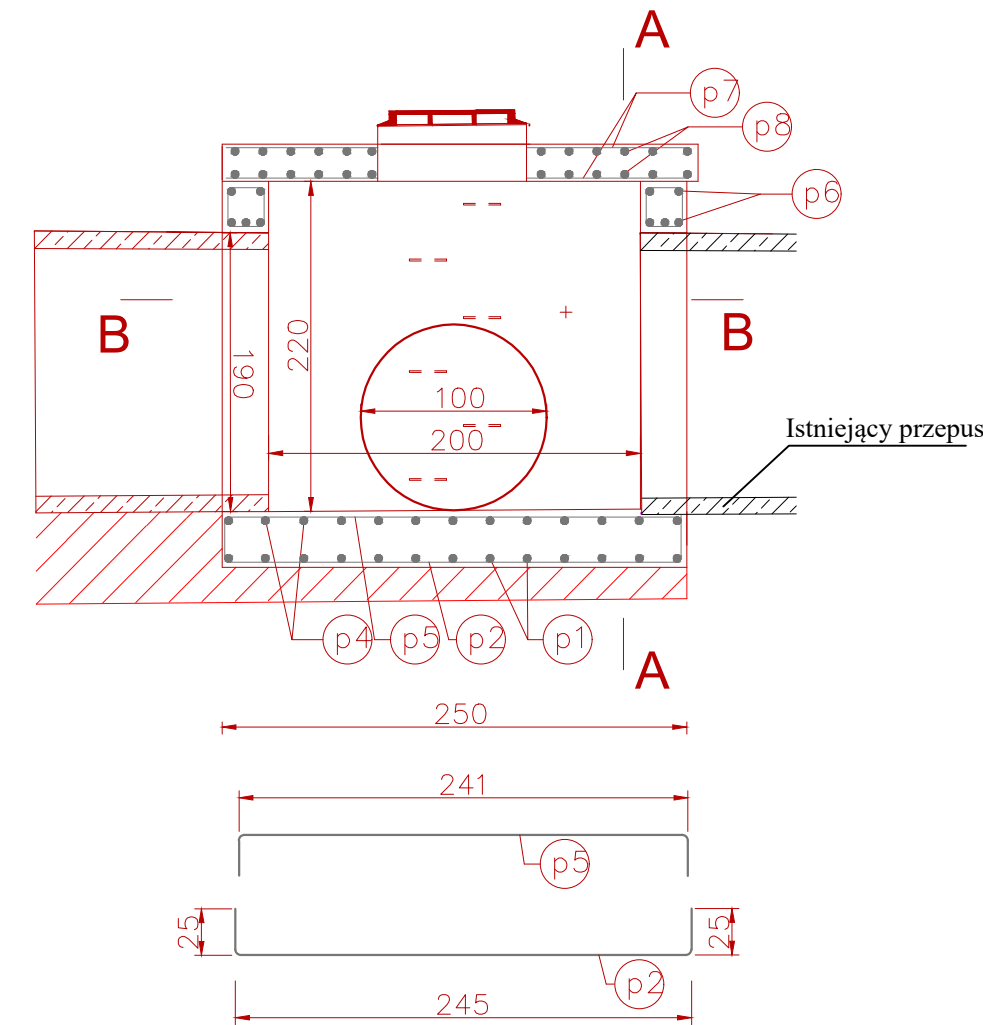
STUDZIENKA REWIZYJNA



A-A



STUDNIA POŁĄCZENIOWA SD 11 - SKALA 1:25



Zestawienie zbrojenia studni		
Nr pręta	Średnica /mm/	Rozstaw /mm/
p1	12	200
p2	12	200
p3	12	200 (250)
p4	12	200
p5	12	200
p6	12	250
p7	12	150
p8	12	150
p9	12	250

WYKONAWCA: Projekt Inżynierskie Maria Krzyżowska 34-331 Świnna, ul. Jesienna 4		
NAZWA OPRACOWANIA: „Przebudowa drogi powiatowej 2638S Skoczów – Landek w Hłownicy ”		
INWESTOR: Zarząd Dróg Powiatowych w Bielsku-Białej ADRES: 43-382 Bielsko-Biała ul. Regeera 81	RYS. NR 6 SKALA 1:25/1:50 DATA: IV 2019 r.	
TYTUŁ RYSUNKU: Szczegół elementów odwodnienia		
PROJEKTOWAŁ: mgr inż. Marcin Krzyżowski SLK/4949/POOD/13		