

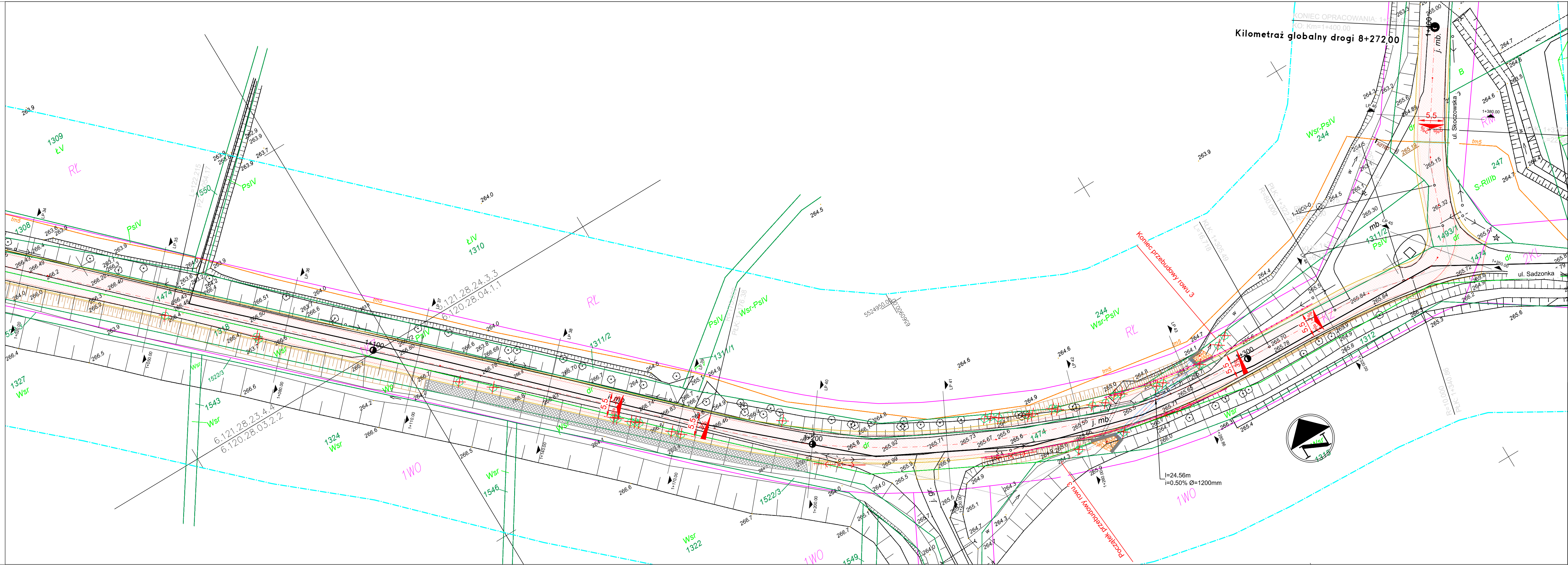
Mapa do celów projektowych



GEOSTATE ŁUKASZ SZMIT  
Kościół 107a/11, 43-300 Bielsko-Biała  
www.geostate.pl biuro@geostate.pl

ID pracy	GK.6640.3400.2018 WGD.6640.4923.2018		
Skala mapy	1:500	Data opracowania mapy	14.01.2019
Sekcje mapy	6.121.28.23.4.4, 6.121.28.24.3.3, 6.120.28.03.2.2, 6.120.28.04.1.1, 6.120.28.03.2.3, 6.120.28.03.2.4, 6.120.28.03.4.1, 6.120.28.03.4.2, 6.120.28.03.4.3, 6.120.28.03.4.4	Obszar opracowania	10,0ha
Miejscowość	Iłownica		
Jednostka ewidencyjna	240205_2 Jasienica, 240310_5 Skoczów (obszar wiejski)		
Obręb ewidencyjny	0004 Iłownica, 0009 Pierściec		
Nazwa układu współrzędnych	prostokątnych płaskich	2000/18	
	wysokości	Kronsztadt 86	
Oznaczenie granic obszaru, który był przedmiotem aktualizacji	---		
Oznaczenie i informacje o służebnościach gruntowych	Nie badano służebności gruntowych		
Informacja o granicach nieruchomości	Nie identyfikowano punktów granicznych		
Informacja o użytkach gruntowych i konturach klasyfikacyjnych	Kontury użytków gruntowych i kontury klasyfikacyjne zgodne z treścią mapy ewidencyjnej		
Oznaczenia i informacje z MPZP	linie rozgraniczające tereny o różnym przeznaczeniu: MM – tereny zabudowy zagrodowej i jednorodzinnej; MN – tereny zabudowy mieszkaniowej jednorodzinnej; RM – tereny zabudowy zagrodowej; KL – tereny dróg lokalnych; KD, KOD – tereny dróg dojazdowych; KZ, KOD – tereny dróg zbiorczych; UC – tereny koncentracji usług obsługi ludności; WO – tereny wód otwartych; RP – tereny upraw polowych; R – tereny rolnicze; RL – tereny łąk i pastwisk; LD, ZL – tereny zalesień; Z – tereny zielone;		
Informacja o uzgodnieniach branżowych	Nie wykonano uzgodnień branżowych		
Sporządził	GEODETA UPRAWNIOWY mgr inż. Łukasz Szmit nr upr. 21108		

Mapę wykonano zgodnie z nieobowiązującą instrukcją techniczną K-1 z 1998 r.



OZNACZENIA:

- Nawierzchnia jezdni bitumicznej
- Nawierzchnia pobocza/zjazdów
- Projektowana skarpa
- Umocnienie skarpy płytami ażurowymi
- Projektowany przepust
- Projektowane studnie rewizyjne betonowe
- Projektowany wpust deszczowy
- Usunięcie drzewa
- Projektowana bariera energochłonna
- Projektowanie umocnienie rowu
- Projektowane korytko betonowe
- Rury dwudzielne fi 160mm
- Projektowany drenaż francuski
- Przestawienie słupa elektrycznego według odrębnego opracowania
- Przebudowa sieci teletechnicznej według odrębnego opracowania

WYKONAWCA:		Projekty Inżynierskie Maria Krzyżowska 34-331 Świnna, ul. Jesienna 4	
NAZWA OPRACOWANIA:		„Przebudowa drogi powiatowej 2638S Skoczów – Landek”	
INWESTOR:	Zarząd Dróg Powiatowych w Bielsku-Białej ul. Tadeusza Regera 81, 43-382 Bielsko-Biała	RYS. NR	2.1
ADRES:		SKALA 1:500	
TYTUŁ RYSUNKU:	Plan zagospodarowania 1	DATA:	III 2019 r.
PROJEKTOWAŁ:	mgr inż. Marcin Krzyżowski SLK/4949/POOD/13		