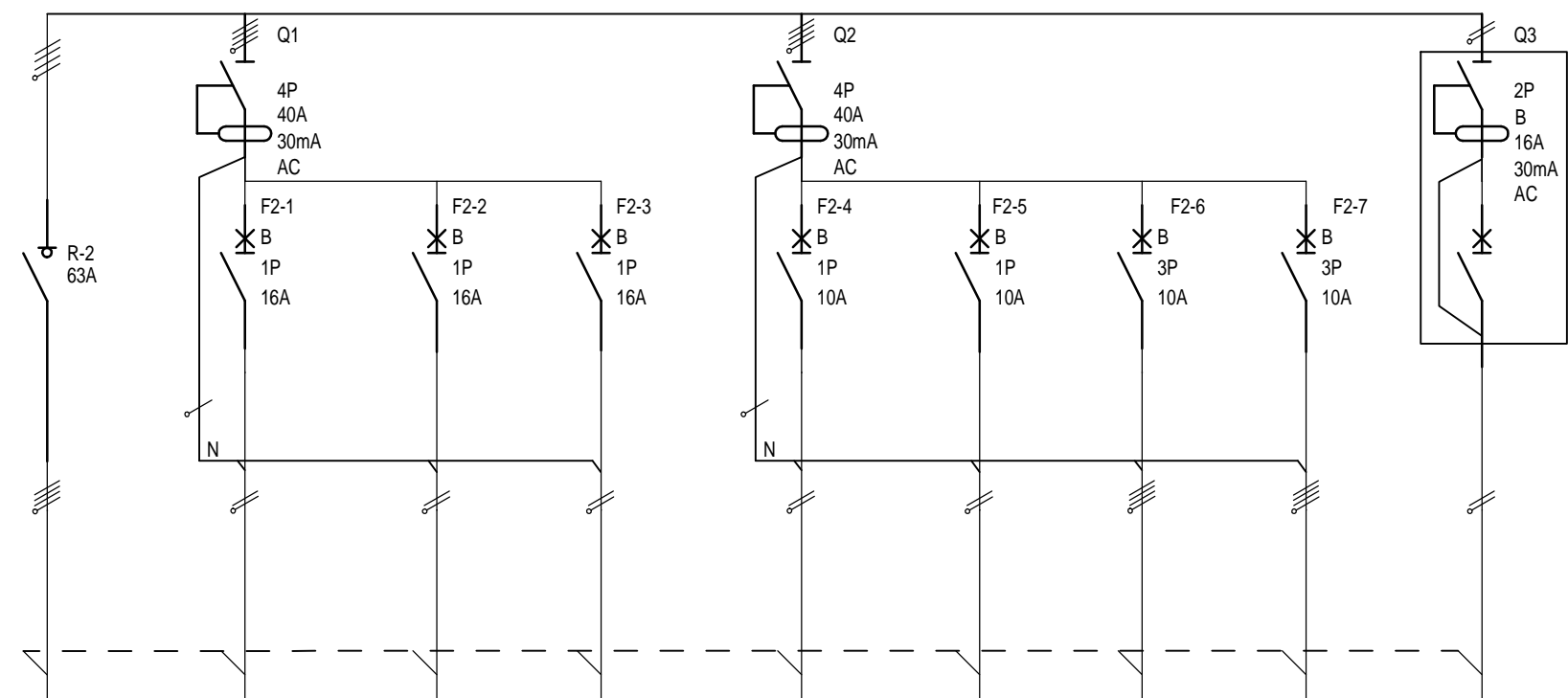



Rozdzielnia piwnicy T2 - 2x12mod.



Numer obwodu		T2-1	T2-2	T2-3	T2-4	T2-5	T2-6	T2-7	T2-8
Oznaczenia zacisków	L1,L2,L3,N,PE	L1	L2	L3	L1	L2	L3	L1	L2
Opis	zasilanie z pola nr 2 w rozdzielni głównej (piwnica)	gniazda pom. magazynowe	gniazda pom. pomocnicze 4	gniazda pom. pomocnicze 5	oświetlenie pom. magazynowe	oświetlenie korytarz	oświetlenie pom. pomocnicze 4	oświetlenie pom. pomocnicze 5	łazienka
Moc [kW]	26,10	1,80	1,80	1,80	1,80	1,80	1,90	1,20	1,80
Przekrój kabla	5x16	3x2,5	3x2,5	3x2,5	3x2,5	3x2,5	3x1,5	3x1,5	3x2,5
Typ kabla	YLYżo	YDYżo	YDYżo	YDYżo	YDYżo	YDYżo	YDYżo	YDYżo	YDYżo

Układ pracy sieci zasilającej: TT
Ochrona przeciwporażeniowa podstawowa: szybkie wyłączenie zasilania realizowane przez wyłączniki nadprądowe szybkie o charakterystyce B
Ochrona przeciwporażeniowa dodatkowa: wyłączniki przeciwporażeniowe różnicowo - prądowe o prądzie różnicowym 30mA



PeZet
Projekty-Szkolenia

PeZet Piotr Zontek, Projekty - Szkolenia
34-312 Międzybrodzie Bialskie ul. Kasperków 47
NIP: PL 5511496358
tel. 606 326 199, piotr.zontek@pezet.edu.pl

Temat: Modernizacja pomieszczeń piwnicznych w budynku Zespołu Szkół Specjalnych nr.4 Czechowice-Dziedzice, ul. Nad Białką 1e, dz nr 4130/29-30 Inwestor: Zespół Szkół Specjalnych nr 4 43-502 Czechowice-Dziedzice, ul. Nad Białką 1e		branża: elektryczna	
Treść: Instalacja elektryczna - schemat rozdzielni T1		data: 09.2017r.	
Projekt: mgr inż. Piotr Zontek upr. bud. nr 87/98 BB; SLK/IE/0765/01		E-3	