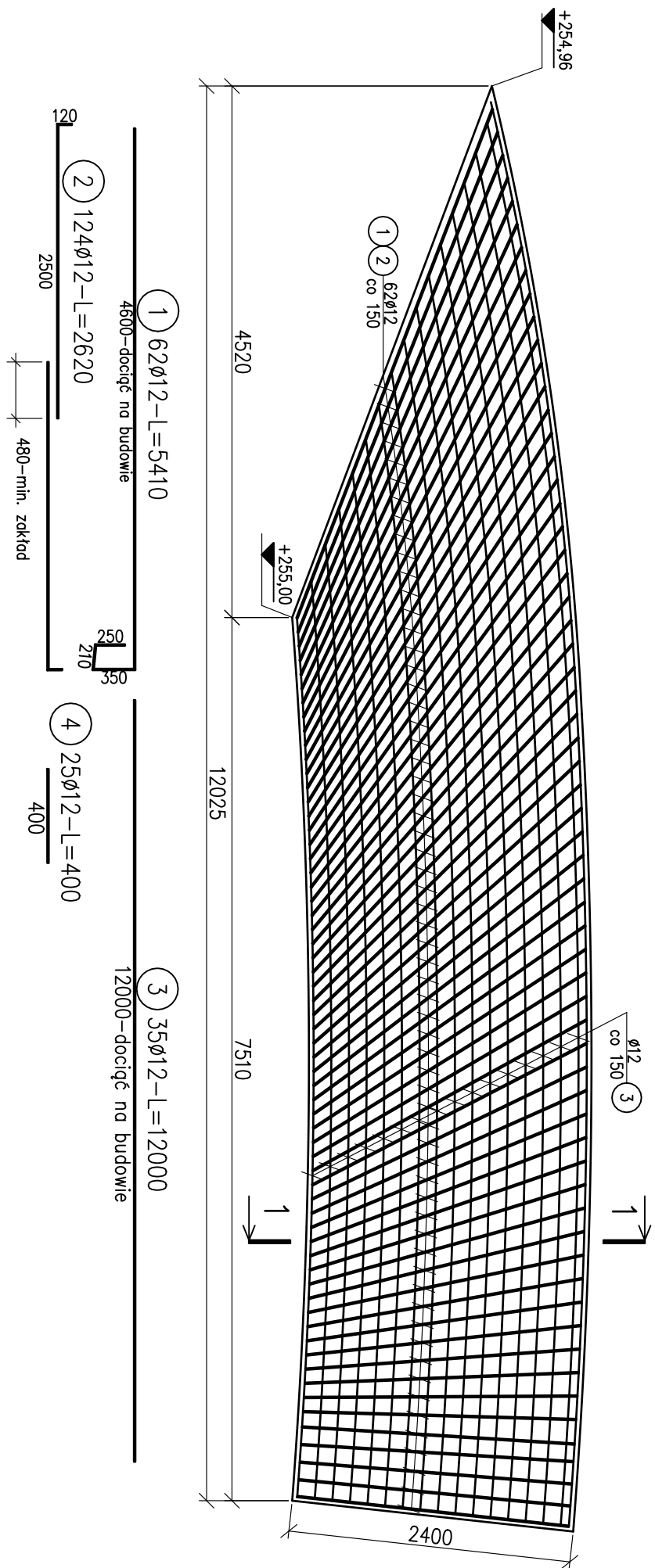


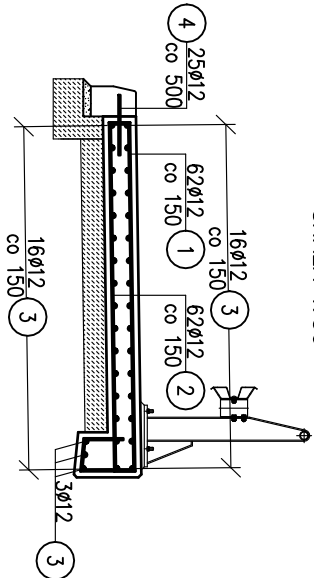
KAPA CHODNIKOWA –dojście do obiektu

SKALA 1:50



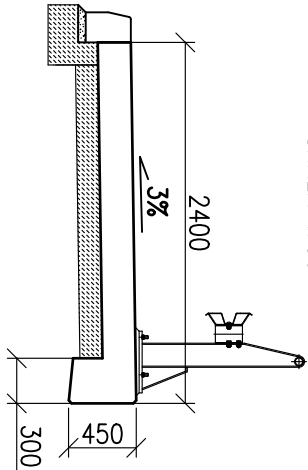
PRZEMKÓJ 1–1

SKALA 1:50



PRZEMKÓJ 1–1

SKALA 1:50





ZESTAWIENIE STALI ZBROJENIOWEJ									
NR PRĘTA	ŚREDNICA Ø	DŁUGOŚĆ PRĘTA	ILOŚĆ PRĘTÓW	DŁUGOŚĆ ŁĄCZNA					
				Ø10	Ø12	Ø14	Ø16	Ø20	
[:]	[mm]	[mm]	[szt.]	[m]	[m]	[m]	[m]	[m]	
KAPA CHODNIKOWA - DOJŚCIE DO OBIEKTU									
1	12	5410	62		335,42				
2	12	2620	124		324,88				
3	12	12000	35		420				
4	12	400	25		10				
RAZEM DŁUGOŚĆ PRĘTÓW				[mb]	0,00	1090,30	0,00	0,00	0,00
MASA JEDNOSTKOWA				[kg/mb]	0,617	0,888	1,208	1,579	2,466
MASA PRĘTÓW DLA DANEJ ŚREDNICY				[kg]	0,00	968,19	0,00	0,00	0,00
MASA ŁĄCZNIE				[kg]		968,2			
ILOŚĆ ELEMENTÓW				[szt.]		1			
MASA CAŁKOWITA				[kg]		968,2			

ZESTAWIENIE MATERIAŁU:

BETON C30/37 (B35) V=6 m³
BETON C12/15 (B15) V=5,5 m³
STAL ZBROJENIOWA B500 St G=968,2 kg

UWAGI:

1. RYSUNEK ROZPATRYWAĆ ŁĄCZNIE Z CAŁĄ DOKUMENTACJĄ
2. WYMIARY PODANO W MILIMETRACH
3. OTULINA ZBROJENIA WYNOSI 40 mm
4. PRĘT NR 9 WKLEIĆ NA ŻYWCY EPOKSYDOWEJ

<div><div><div><div><div>MK</div><div>KONSTRUKCJE</div><div>Karolina Kubica</div></div></div></div><div><div><div>MK KONSTRUKCJE KAROLINA KUBICA</div><div>UL. GÓRSKA 200</div><div>43-300 BIELSKO-BIAŁA</div><div>tel. 608 128 944 e-mail: biuro.mkkonstrukcje@gmail.com</div></div></div></div>				ZADANIE		PRZEBUDOWA PRZEPUSTU W CIĄGU DROGI POWIATOWEJ 4431 S UL. ROLNIKÓW W M. LIGOTA - OBIEKT W KM 4+395 NAD CIEKIEM BEZ NAZWY	
INWESTOR				POWIAT BIELSKI - ZARZĄD DRÓG POWIATOWYCH W BIELSKU - BIAŁEJ UL. REGERA 81 43-382 BIELSKO - BIAŁA			
TYTUŁ RYSUNKU				KAPA CHODNIKOWA - DOJŚCIE DO OBIEKTU		SKALA	1:50
FUNKCJA				TYTUŁ, IMIĘ, NAZWISKO	NR UPRAWNIENI	PODPIS	
PROJEKTANT				mgr inż. Karolina Kubica	SLK6301/PBM/15		
SPRAWDZAJACY				mgr inż. Mateusz Kubica	SLK6513/PBM/16		
DATA				KWIECIEŃ 2018 R.			
FAZA PROJEKTU				PROJEKT BUDOWLANY	NR RYSUNKU	13	