

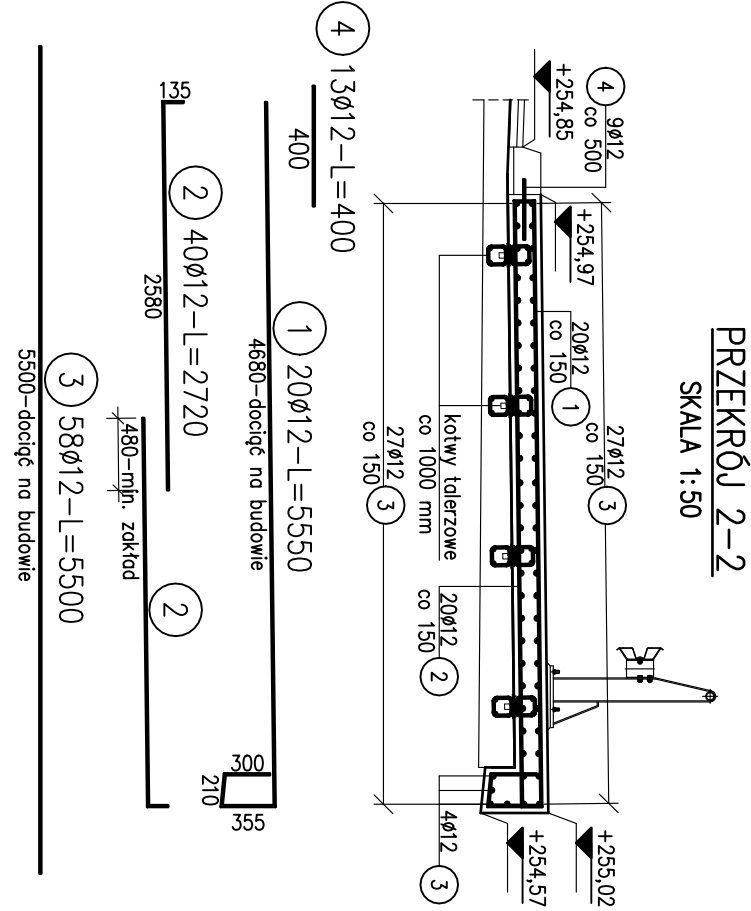
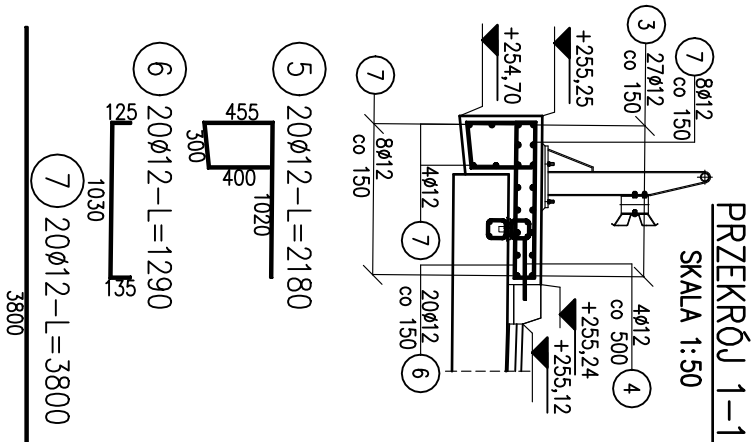
ZESTAWIENIE STALI ZBROJENIOWEJ									
NR PRĘTA	ŚREDNICA Ø	DŁUGOŚĆ PRĘTA	ILOŚĆ PRĘTÓW	DŁUGOŚĆ ŁĄCZNA					
				Ø10	Ø12	Ø14	Ø16	Ø20	
[l]	[mm]	[mm]	[szt.]	[m]	[m]	[m]	[m]	[m]	[m]
KAPY CHODNIKOWE									
1	12	5550	20		111				
2	12	2720	40		108,8				
3	12	5500	58		319				
4	12	400	13		5,2				
5	12	2180	20		43,6				
6	12	1290	20		25,80				
7	12	3800	20		76				
RAZEM DŁUGOŚĆ PRĘTÓW				[mb]	0,00	689,40	0,00	0,00	0,00
MASA JEDNOSTKOWA				[kg/mb]	0,617	0,888	1,208	1,579	2,466
MASA PRĘTÓW DLA DANEJ ŚREDNICY				[kg]	0,00	612,19	0,00	0,00	0,00
MASA ŁĄCZENIE				[kg]					612,2
ILOŚĆ ELEMENTÓW				[szt.]					1
MASA CAŁKOWITA				[kg]					612,2


ZESTAWIENIE MATERIAŁU:

BETON C30/37 (B35) V=4,40 m³
STAŁ ZBROJENIOWA B500 St G=612,2 kg
KOTWY TALERZOWE 24 szt.

UWAGI:

1. RYSUNEK ROZPATRYWAĆ ŁĄCZNIE Z CAŁĄ DOKUMENTACJĄ
2. WYMIARY PODANO W MILIMETRACH
3. OTULINA ZBROJENIA WYNOŚI 40 mm
4. PRĘT NR 4 WKLEIĆ NA ŻYWCY EPOKSYDOWEJ



 MK KONSTRUKCJE KAROLINA KUBICA UL. GÓRSKA 200 43-300 BIELSKO-BIAŁA tel. 608 128 944 e-mail: biuro.mkkonstrukcje@gmail.com				INWESTOR			
ZADANIE				POWIAT BIELSKI - ZARZĄD DRÓG POWIATOWYCH W BIELSKU - BIAŁEJ UL. REGERA 81 43-382 BIELSKO - BIAŁA			
TYTUŁ RYSUNKU				KAPY CHODNIKOWE			
FUNKCJA				TYTUŁ, IMIĘ, NAZWISKO			
PROJEKTANT				mgr inż. Karolina Kubica			
SPRAWDZAJĄCY				mgr inż. Mateusz Kubica			
DATA				KWIECIEŃ 2018 R.			
FAZA PROJEKTU				PROJEKT BUDOWLANY			