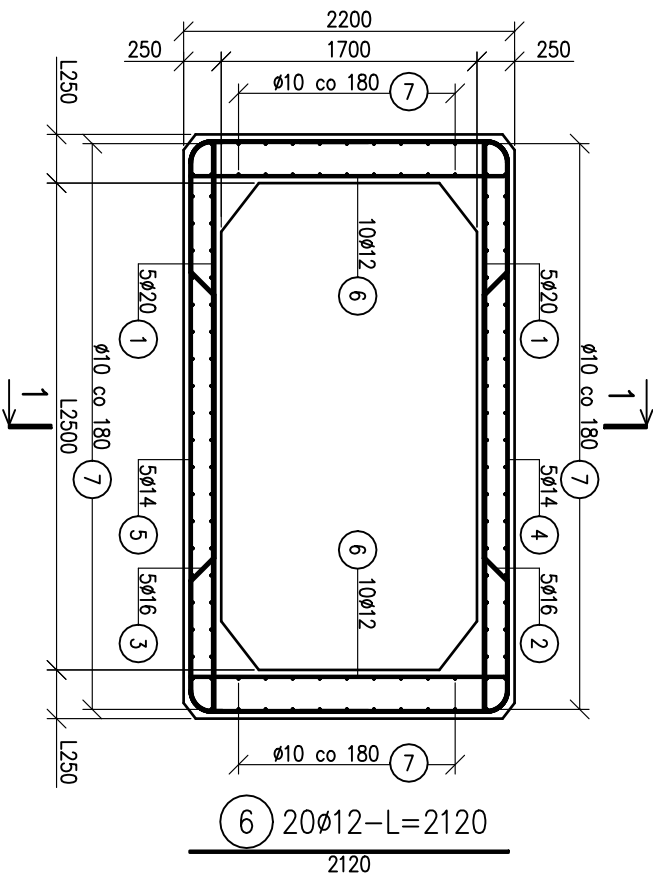


ELEMENT 1-9 szt.

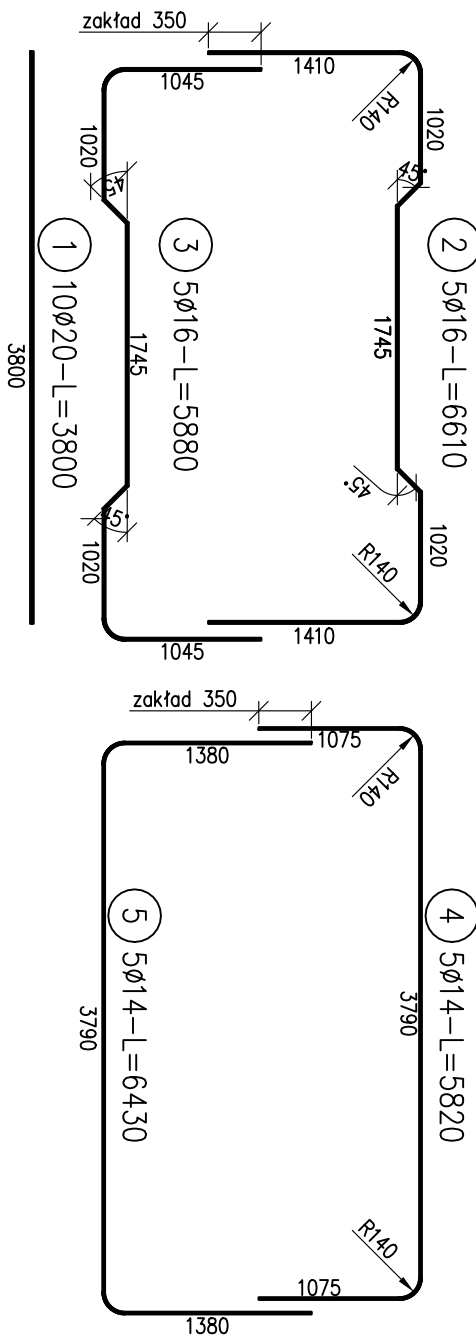
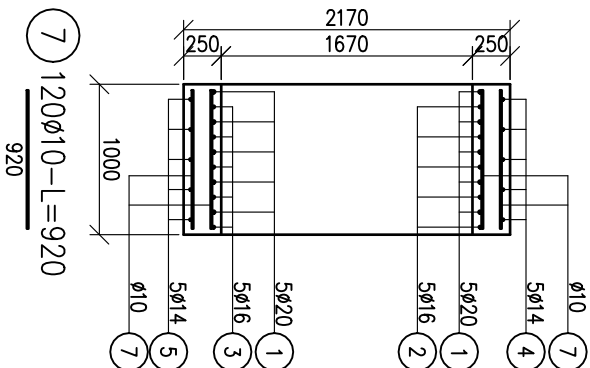
PRZEKRÓJ POPRZECZNY

SKALA 1:50



PRZEKRÓJ 1-1

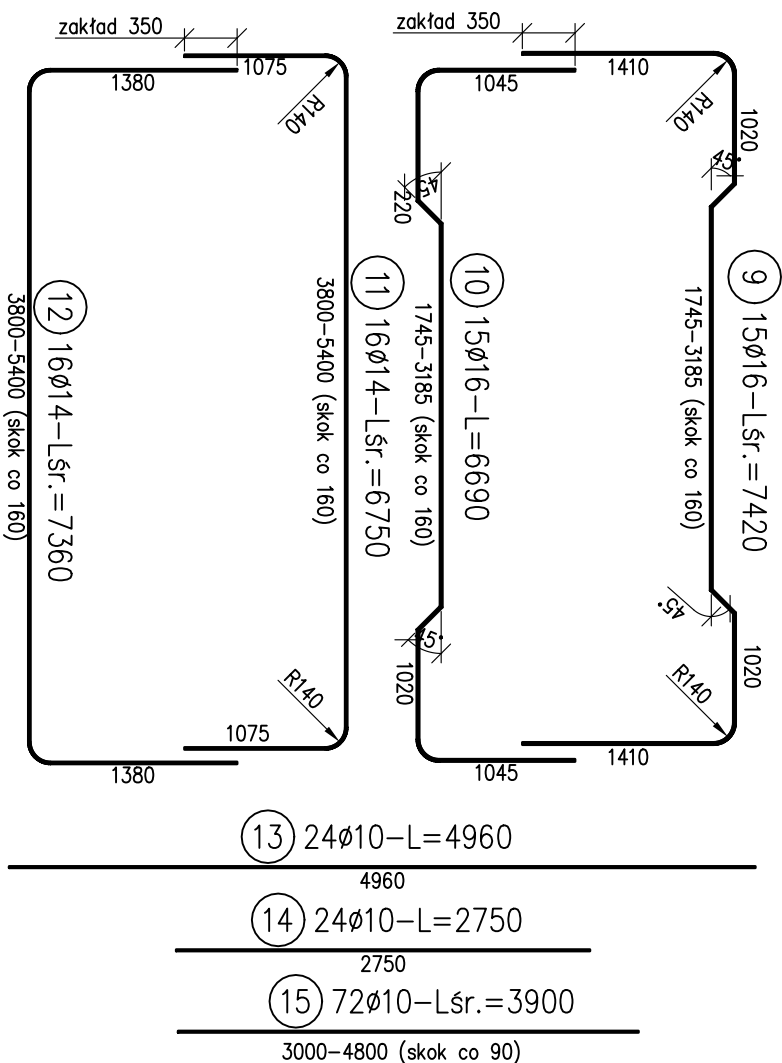
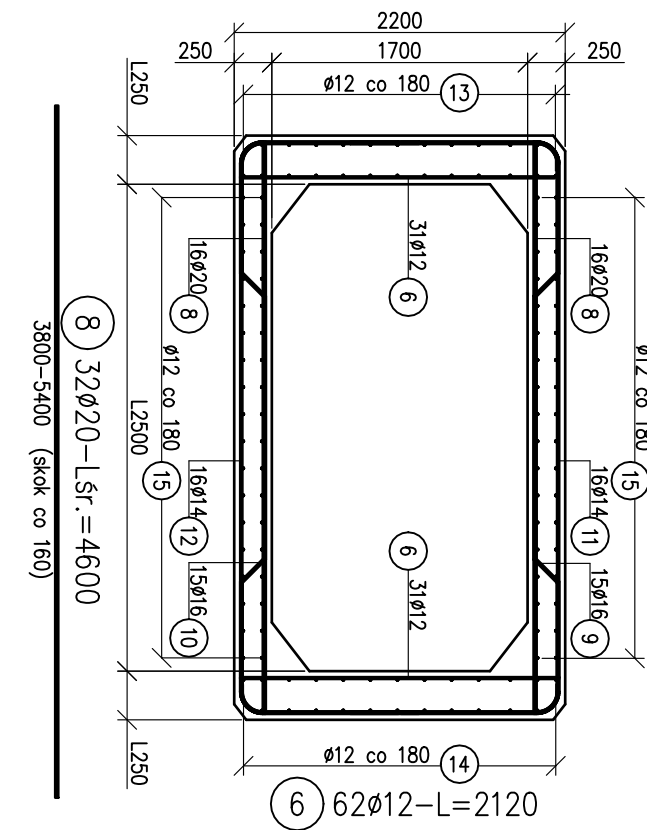
SKALA 1:50



ELEMENT 2-1 szt.

PRZEKRÓJ POPRZECZNY

SKALA 1:50





ZESTAWIENIE STALI ZBROJENIOWEJ										
NR PRĘTA	ŚREDNICA Ø	DŁUGOŚĆ PRĘTA	ILOŚĆ PRĘTÓW	DŁUGOŚĆ ŁĄCZNA						
				RB500St						
[#]	[mm]	[mm]	[szt.]	Ø10	Ø12	Ø14	Ø16	Ø20		
ELEMENT 1 - 9 SZT.										
1	20	3800	10					38,00		
2	16	6610	5					33,05		
3	16	5680	5					29,40		
4	14	5620	5				29,10			
5	14	6430	5				32,15			
6	12	2120	20			42,40				
7	10	920	120	110,40						
RAZEM DŁUGOŚĆ PRĘTÓW				[mb]	110,40	42,40	61,25	62,45	38,00	
MASA JEDNOSTKOWA				[kg/mb]	0,617	0,888	1,208	1,579	2,466	
MASA PRĘTÓW DLA DANEJ ŚREDNICY				[kg]	68,12	37,65	73,99	98,61	93,71	
MASA ŁĄCZNE				[kg]	372,1					
ILOŚĆ ELEMENTÓW				[szt.]	9					
MASA CAŁKOWITA				[kg]	3348,7					
ELEMENT 2 - 1 SZT.										
6	12	2090	62		129,58					
8	20	4600	32						147,2	
9	16	7420	15				111,3			
10	16	6690	15				100,35			
11	14	6750	16				108			
12	14	7360	16				117,76			
13	10	4960	24	119,04						
14	10	2750	24	66						
15	10	3900	72	280,8						
RAZEM DŁUGOŚĆ PRĘTÓW				[mb]	465,84	129,58	225,76	211,65	147,20	
MASA JEDNOSTKOWA				[kg/mb]	0,617	0,888	1,208	1,579	2,466	
MASA PRĘTÓW DLA DANEJ ŚREDNICY				[kg]	287,42	115,07	272,72	334,20	363,00	
MASA ŁĄCZNE				[kg]	1372,4					
ILOŚĆ ELEMENTÓW				[szt.]	1					
MASA CAŁKOWITA				[kg]	1372,4					
SUMA DLA WSZYSTKICH ELEMENTÓW				[kg]	4721,1					

ZESTAWIENIE MATERIAŁU:

BETON C35/45 (B45) V=34,0 m³
 BETON C12/15 (B15) V=16,0 m³
 STAL ZBROJENOWA A-IIIIN B500 St G=4721,1 kg
UWAGI:

UWAGI:

1. RYSUNEK ROZPATRYWAĆ ŁĄCZNIE Z CAŁĄ DOKUMENTACJĄ
2. WMIARY PODANO W MILIMETRACH
3. OTULINA ZBROJENIA WYNOŚI 40 mm
4. WYKONAĆ OTWÓR ŚREDNICY $\varnothing 350$ mm
5. W MIEJSCU OTWORU DOCIĄĆ PRĘTY I DOZBROIĆ OTWÓR

 <p>MK KONSTRUKCJE KAROLINA KUBICA UL. GÓRSKA 200 43-300 BIELSKO-BIAŁA tel. 608 128 944 e-mail: biuro.mkkonstrukcje@gmail.com</p>	
ZADANIE	<p>PRZEBUDOWA PRZEPUSTU W CIĄGU DROGI POWIATOWEJ 4431 S UL. ROLNIKÓW W M. LIGOTA - OBIEKT W KM 4+395 NAD CIEKIEM BEZ NAZWY</p>
INWESTOR	<p>POWIAT BIELSKI - ZARZĄD DRÓG POWIATOWYCH W BIELSKU - BIAŁEJ UL. REGERA 81 43-382 BIELSKO - BIAŁA</p> 
TYTUŁ RYSUNKU	<p>ELEMENTY PREFABRYKOWANE PRZEPUSTU - ZBROJENIE</p>
FUNKCJA	<p>TYTUŁ, IMIĘ, NAZWISKO NR UPRAWNIENI PODPIS</p>
PROJEKTANT	<p>mgr inż. Karolina Kubica SLK6/301/PBM/15</p>
SPRAWDZAJĄCY	<p>mgr inż. Mateusz Kubica SLK6/513/PBM/16</p>
DATA	<p>KWIECIEŃ 2018 R.</p>
FAZA PROJEKTU	<p>PROJEKT BUDOWLANY</p>
<p>NR RYSUNKU</p>	
<p>09</p>	