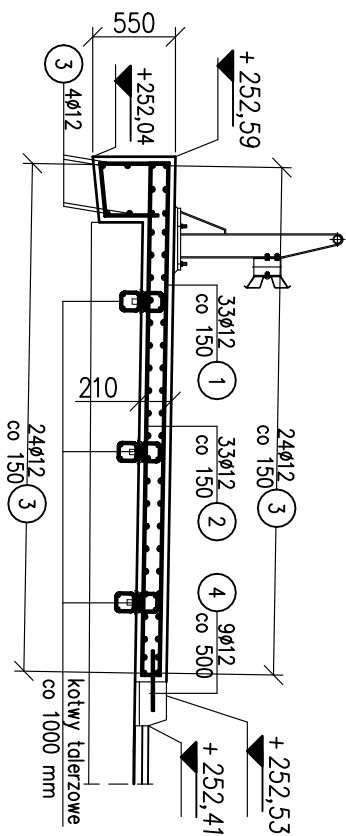


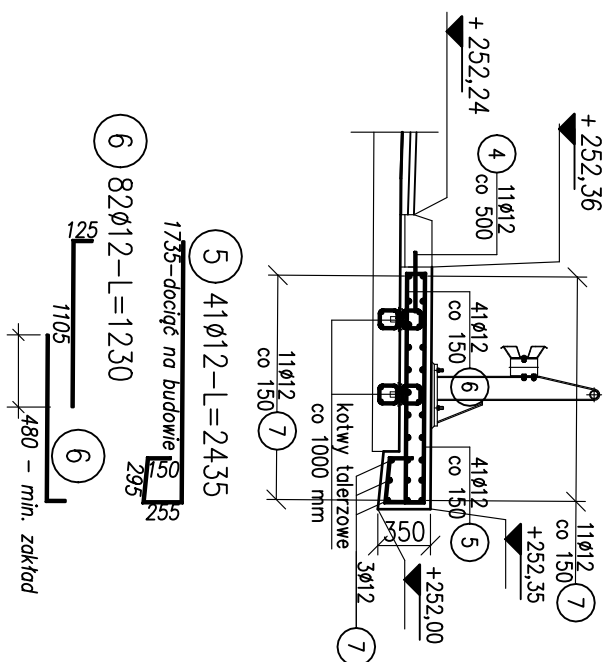
PRZEMKÓJ 1-1

SKALA 1:50



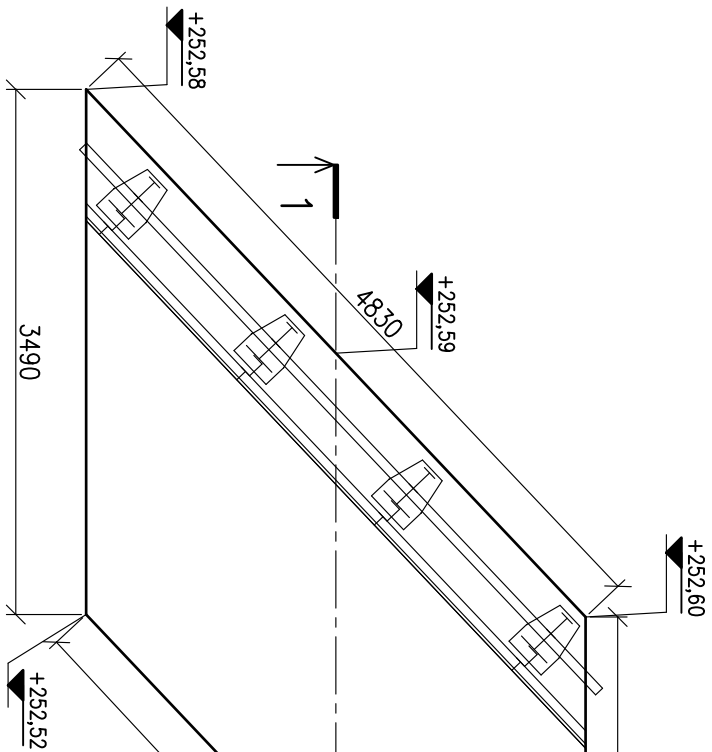
PRZEKRÓJ 2-2

SKALA 1:50



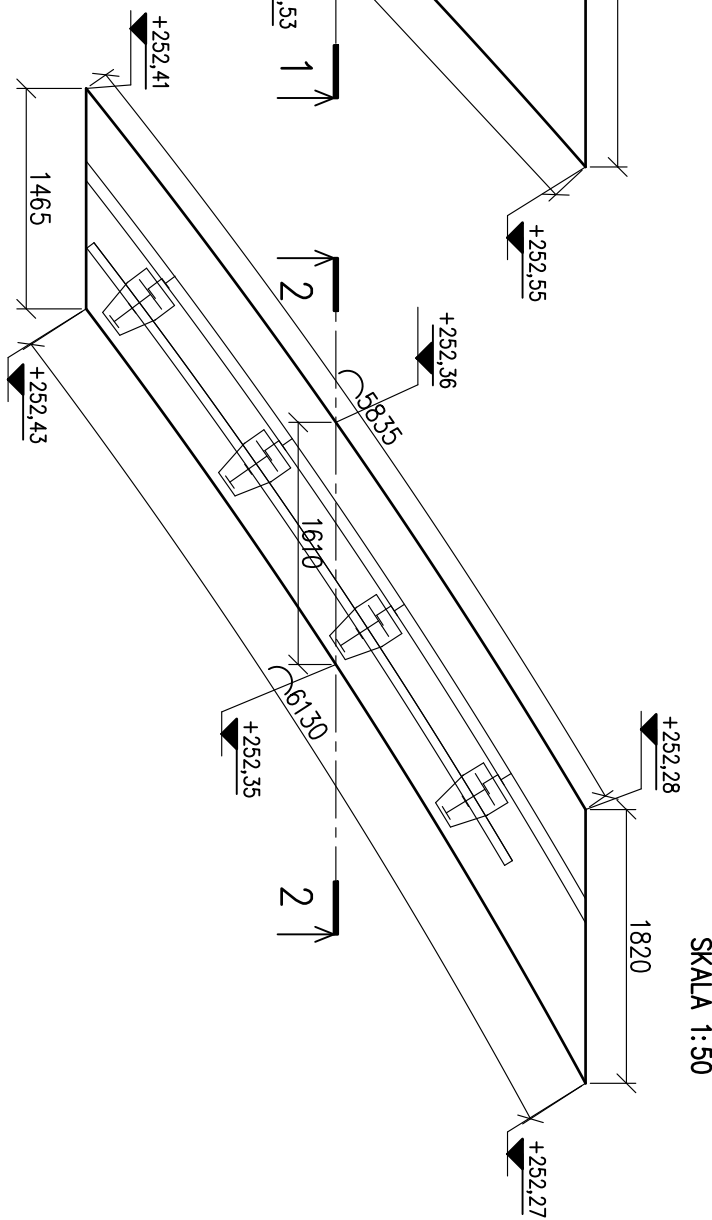
KAPA CHODNIKOWA
OD STRONY WODY GÓRNEJ

SKALA 1:50



KAPA CHODNIKOWA
OD STRONY WODY DOLNEJ

SKALA 1:50





ZESTAWIENIE STALI ZBROJENIOWEJ									
NR PRĘTA	ŚREDNICA Ø	DŁUGOŚĆ PRĘTA	ILOŚĆ PRĘTÓW	DŁUGOŚĆ ŁĄCZNA					
				RB500st					
[t]	[mm]	[mm]	[szt.]	[m]	[m]	[m]	[m]	[m]	[m]
KAPY CHODNIKOWE									
1	12	4550	33		150,15				
2	12	3640	33		120,12				
3	12	4750	52		247				
4	12	400	20		8				
5	12	2435	41		99,835				
6	12	1230	82		100,86				
7	12	6050	25		151,25				
RAZEM DŁUGOŚĆ PRĘTÓW				[mb]	0,00	877,22	0,00	0,00	0,00
MASA JEDNOSTKOWA				[kg/mb]	0,617	0,888	1,208	1,579	2,486
MASA PRĘTÓW DLA DANEJ ŚREDNICY				[kg]	0,00	778,97	0,00	0,00	0,00
MASA ŁĄCZNE				[kg]	779,0				
ILOŚĆ ELEMENTÓW				[szt.]	1				
MASA CAŁKOWITA				[kg]	779,0				

ZESTAWIENIE MATERIAŁU:

BETON C30/37 (B35) $V=4,60 \text{ m}^3$
STAL ZBROJENIOWA B500 St G=779,0 kg
KOTWY TALERZOWE 27 szt.

UWAGI:

1. RYSUNEK ROZPARZYWAC ŁĄCZNIE Z CAŁĄ DOKUMENTACJĄ
2. WYMIARY PODANO W MILIMETRACH
3. OTULINA ZBROJENIA WYNOŚI 40 mm
4. PRĘT NR 4 WKLEIĆ NA ŻYWIICY EPOKSYDOWEJ

 <p>MK KONSTRUKCJE Karolina Kubica</p>		<p>MK KONSTRUKCJE KAROLINA KUBICA</p> <p>UL. GÓRSKA 200</p> <p>43-300 BIELSKO-BIAŁA</p> <p>tel. 608 128 944 e-mail: biuro.mkonstrukcje@gmail.com</p>	
ZADANIE	<p>PRZEBUDOWA PRZEPUSTU W CIĄGU DROGI POWIATOWEJ 4431 S UL. ROLNIKÓW W M. LIGOTA - OBIEKT W KM 4+000 NAD CIEKIEM BEZ NAZWY</p>		
INWESTOR	<p>POWIAT BIELSKI - ZARZĄD DRÓG POWIATOWYCH W BIELSKU - BIAŁEJ UL. REGERA 81 43-382 BIELSKO - BIAŁA</p> <p></p>		
TYTUŁ RYSUNKU	<p>KAPY CHODNIKOWE</p>		<p>SKALA</p>
FUNKCJA	TYTUŁ, IMIĘ, NAZWISKO	NR UPRAWNIENI	PODPIS
PROJEKTANT	mgr inż. Karolina Kubica	SLK6301/PBM/15	
SPRAWDZAJĄCY	mgr inż. Mateusz Kubica	SLK6513/PBM/16	
DATA	KWIECIEŃ 2018 R.	NR RYSUNKU	12
FAZA PROJEKTU	PROJEKT BUDOWLANY		