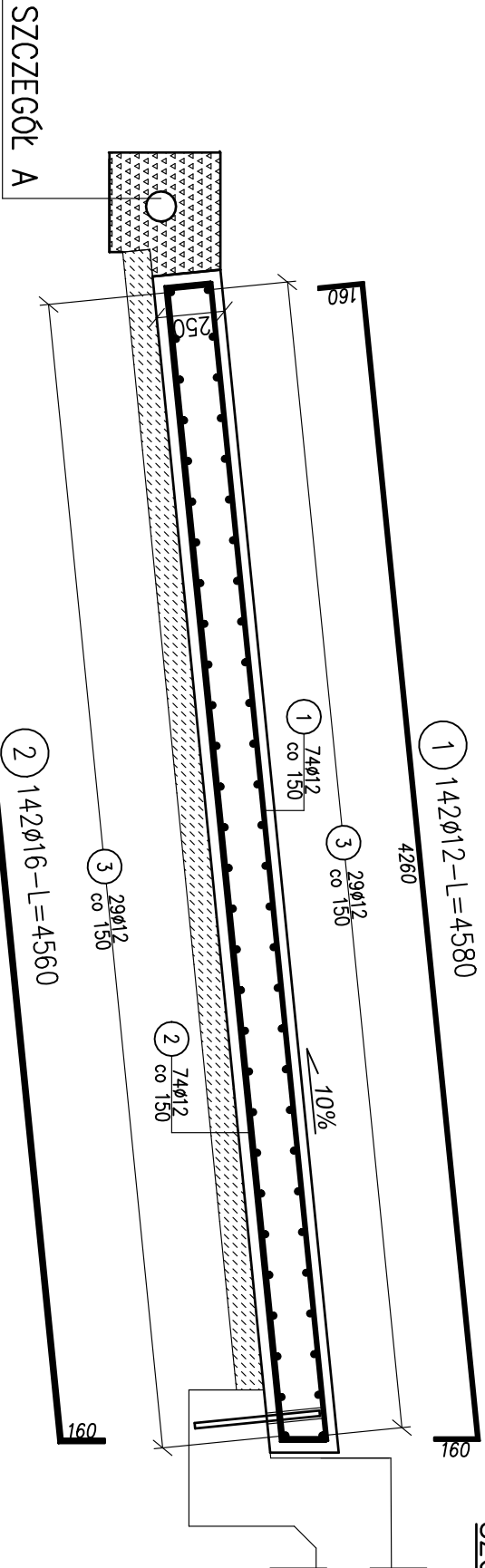


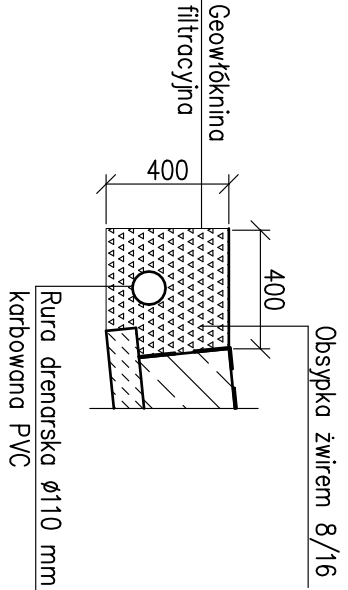
PRZĘKRÓJ POPRZECZNY A-A

SKALA 1:25

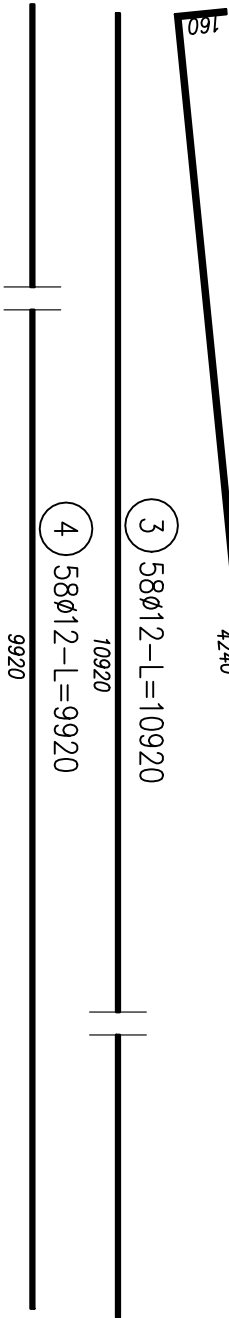


SZCZEGÓŁ A – DRENAŻ PŁYTY PRZEJŚCIOWEJ

SKALA 1:25

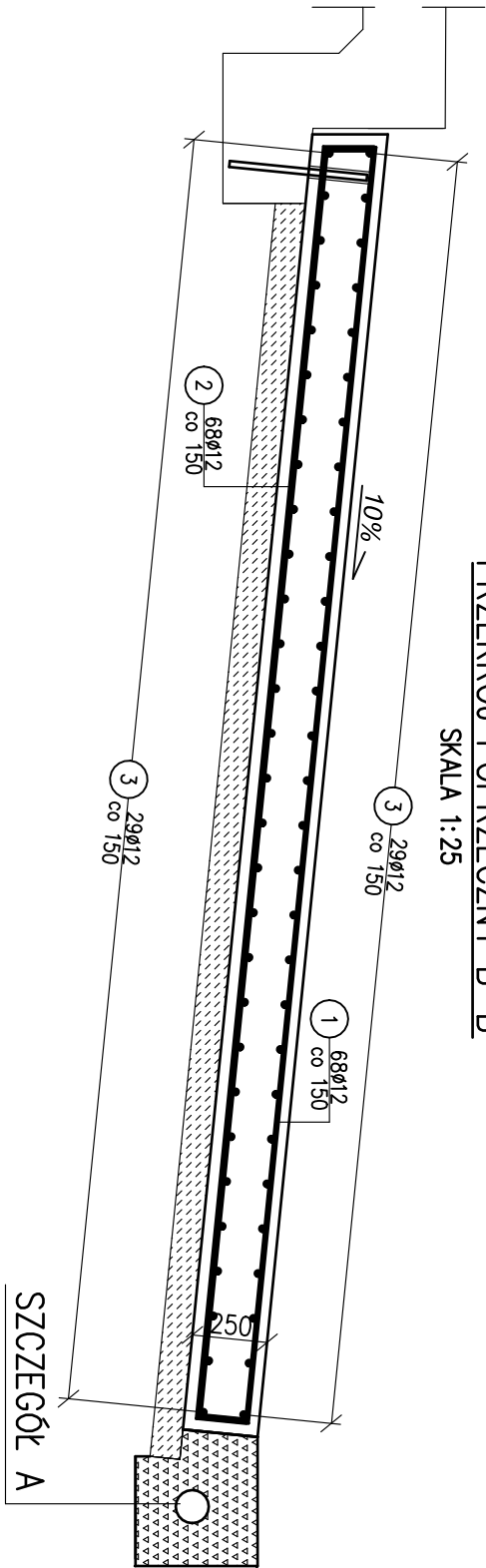


UWAGA:  
Drenaż wypuścić obustronnie na skarpy



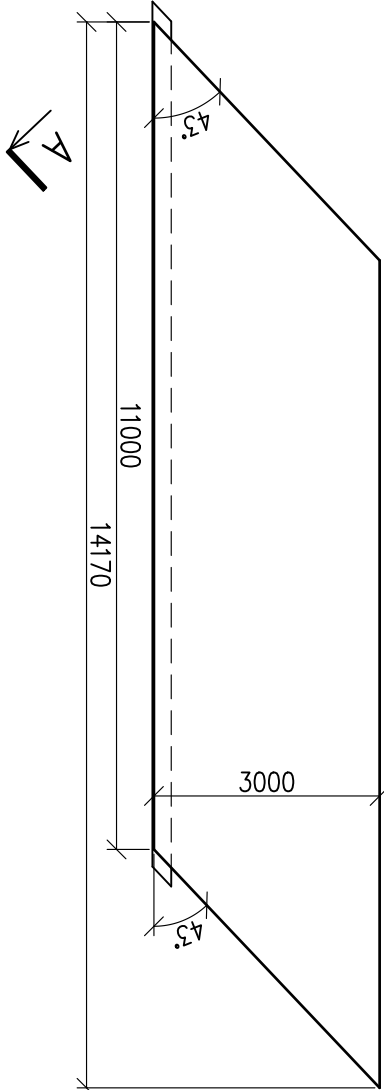
PRZĘKRÓJ POPRZECZNY B-B

SKALA 1:25



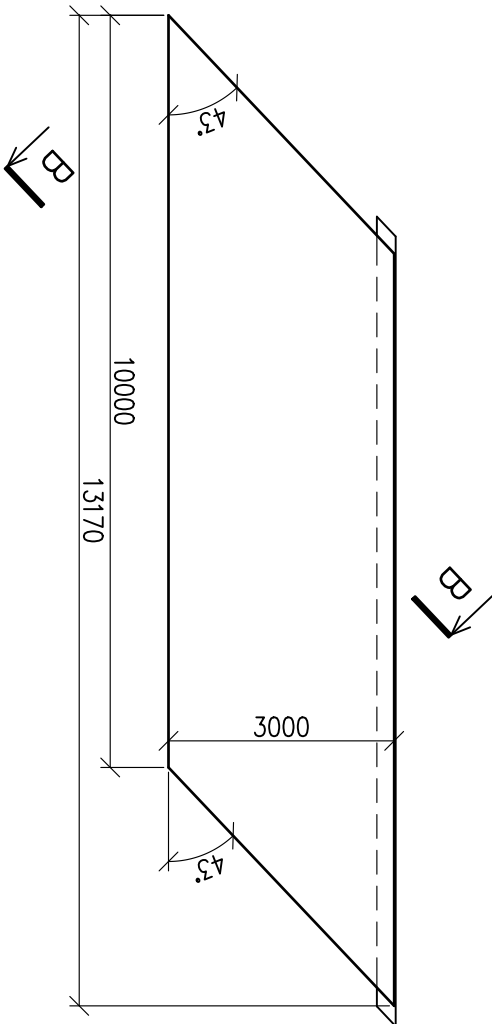
PŁYTA NAJAZDOWA OD STRONY CZECHOWIC-DZIEDZIC

SKALA 1:100



PŁYTA NAJAZDOWA OD STRONY MIĘDZYRZECZA DOLNEGO

SKALA 1:100





ZESTAWIENIE STALI ZBROJENIOWEJ									
NR PRĘTA	ŚREDNICA Ø	DŁUGOŚĆ PRĘTA	ILOŚĆ PRĘTÓW	DŁUGOŚĆ ŁĄCZNA					
				RB500St					
[j]	[mm]	[mm]	[szt.]	Ø10	Ø12	Ø14	Ø16	Ø20	[m]
PŁYTY NAJAZDOWE									
1	12	4580	142		650,36				
2	16	4560	142				647,52		
3	12	10920	58		633,36				
4	12	9920	58		575,36				
RAZEM DŁUGOŚĆ PRĘTÓW				[mb]	0,00	1859,08	0,00	647,52	0,00
MASA JEDNOSTKOWA				[kg/mb]	0,617	0,888	1,208	1,579	2,466
MASA PRĘTÓW DLA DANEJ ŚREDNICY				[kg]	0,00	1650,86	0,00	1022,43	0,00
MASA ŁĄCZNI				[kg]	2673,3				
ILOŚĆ ELEMENTÓW				[szt.]	1				
MASA CAŁKOWITA				[kg]	2673,3				

ZESTAWIENIE MATERIAŁU:

BETON C25/30 (B30) V=16,0 m<sup>3</sup>  
BETON C12/15 (B15) V=6,5 m<sup>3</sup>  
STAŁ ZBROJENIOWA B500 St G=2673,3 kg

UWAGI:

1. RYSUNEK ROZPATRYWAĆ ŁĄCZNIE Z CAŁĄ DOKUMENTACJĄ
2. WYMIARY PODANO W MILIMETRACH
3. OTULINA ZBROJENIA WYNOSI 40 mm
4. STOSOWAĆ NORMOWE GIĘCIA PRĘTÓW

 <b>MK KONSTRUKCJE</b> <i>Karolina Kubica</i>			<b>MK KONSTRUKCJE KAROLINA KUBICA</b> <b>UL. GÓRSKA 200</b> <b>43-300 BIELSKO-BIAŁA</b> tel. 608 128 944 e-mail: biuro.mkkonstrukcje@gmail.com		
ZADANIE	PRZEBUDOWA PRZEPUSTU W CIĄGU DRÓGI POWIATOWEJ 4431 S.UL. ROLNIKÓW W M. LIGOTA - OBIEKT W KM 4+000 NAD CIEKIEM BEZ NAZWY				
INWESTOR	POWIAT BIELSKI - ZARZĄD DRÓG POWIATOWYCH W BIELSKU - BIAŁEJ UL. REGERA 81 43-382 BIELSKO - BIAŁA 				
TYTUŁ RYSUNKU	PŁYTY NAJAZDOWE		SKALA		
			1:25 1:100		
FUNKCJA	TYTUŁ, IMIĘ, NAZWISKO	NR UPRAWNIENI	PODPIS		
PROJEKTANT	mgr inż. Karolina Kubica	SLK6301/PBM/15			
SPRAWDZAJĄCY	mgr inż. Mateusz Kubica	SLK6513/PBM/16			
DATA	KWIECIEŃ 2018 R.	NR RYSUNKU		11	
FAZA PROJEKTU	PROJEKT BUDOWLANY				