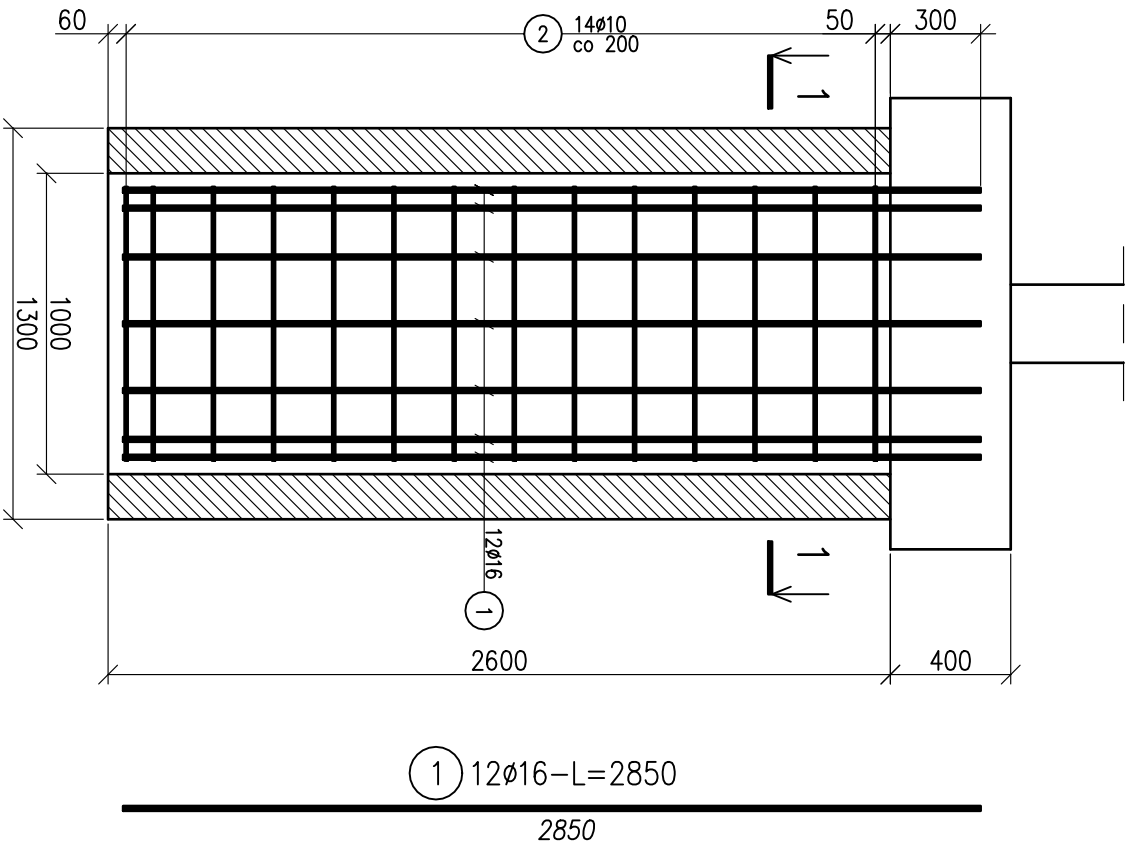


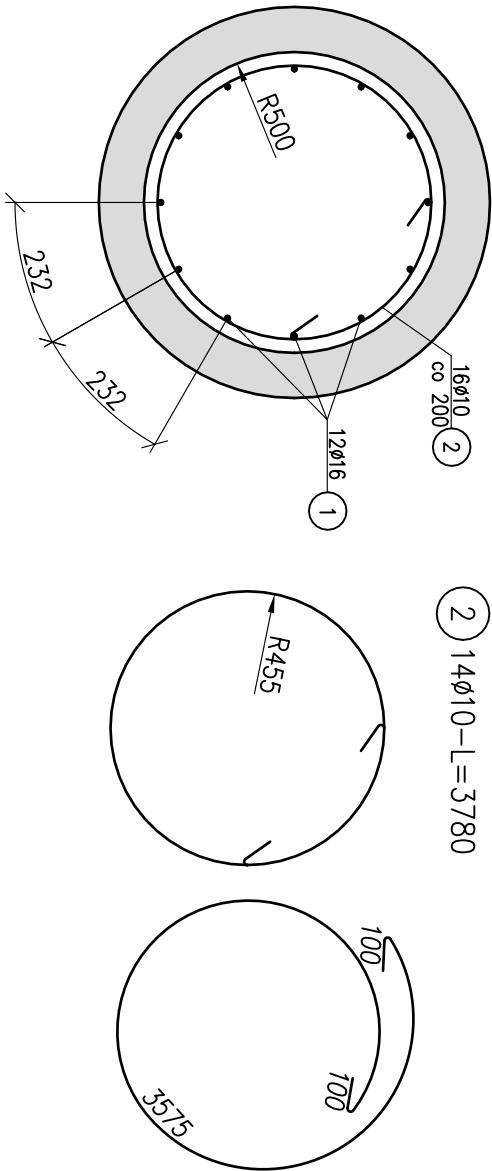
STUDNIA FUNDAMENTOWA – WYKONAĆ 8 szt.

SKALA 1:25



PRZĘKRÓJ 1-1

SKALA 1:25



ZESTAWIENIE STALI ZBROJENIOWEJ										
NR PRĘTA	ŚREDNICA Ø	DŁUGOŚĆ PRĘTA	ILOŚĆ PRĘTÓW	DŁUGOŚĆ ŁĄCZNA						
				RB500St						
[-]	[mm]	[mm]	[szt.]	Ø10 [m]	Ø12 [m]	Ø14 [m]	Ø16 [m]	Ø20 [m]		
STUDNIE FUNDAMENTOWE										
1	16	2850	12						34,2	
2	10	3780	14	52,92						
RAZEM DŁUGOŚĆ PRĘTÓW				[mb]	52,92	0,00	0,00	34,20	0,00	
MASA JEDNOSTKOWA				[kg/mb]	0,617	0,888	1,208	1,579	2,466	
MASA PRĘTÓW DLA DANEJ ŚREDNICY				[kg]	32,65	0,00	0,00	54,00	0,00	
MASA ŁĄCZNE				[kg]	86,7					
ILOŚĆ ELEMENTÓW				[szt.]	8					
MASA CAŁKOWITA				[kg]	693,2					



ZESTAWIENIE MATERIAŁÓW DLA STUDNI FUNDAMENTOWYCH:

Beton C25/30 V=16,4 m<sup>3</sup>

Stal zbrojeniowa B500SP G=693,2 kg

UWAGI

1. RYSUNEK ROZPATRYWAC ŁĄCZNIE Z CAŁĄ DOKUMENTACJĄ.
2. WMIARY PODANO W MILIMETRACH.
3. STOSOWAĆ NORMOWE PROMIENIE GIĘCIA PRĘTÓW.
4. OTULINA ZBROJENIA WYNOŚI 40 MM.

 <b>MK KONSTRUKCJE KAROLINA KUBICA</b> <b>UL. GÓRSKA 200</b> <b>43-300 BIELSKO-BIAŁA</b> tel. 608 128 944 e-mail: biuro.mkkonstrukcje@gmail.com			<b>ZADANIE</b>  PRZEBUDOWA PRZEPUSTU W CIĄGU DROGI POWIATOWEJ 4431 S UL. ROLNIKÓW W M. LIGOTA - OBIEKT W KM 4+000 NAD CIEKIEM BEZ NAZWY		
<b>INWESTOR</b>  POWIAT BIELSKI - ZARZĄD DRÓG POWIATOWYCH W BIELSKU - BIAŁEJ UL. REGERA 81 43-382 BIELSKO - BIAŁA					
<b>TYTUŁ RYSUNKU</b>  <b>STUDNIA FUNDAMENTOWA</b> <b>- ZBROJENIE</b>			<b>SKALA</b>  1:25		
<b>FUNKCJA</b>		TYTUŁ, IMIĘ, NAZWISKO	NR UPRAWNIENI	PODPIS	
<b>PROJEKTANT</b>		mgr inż. Karolina Kubica	SLK6301/PBM/15		
<b>SPRAWDZAJĄCY</b>		mgr inż. Mateusz Kubica	SLK6513/PBM/16		
<b>DATA</b>		KWIECIEŃ 2018 R.			
<b>FAZA PROJEKTU</b>		PROJEKT BUDOWLANY		<b>NR RYSUNKU</b>  <b>09</b>	