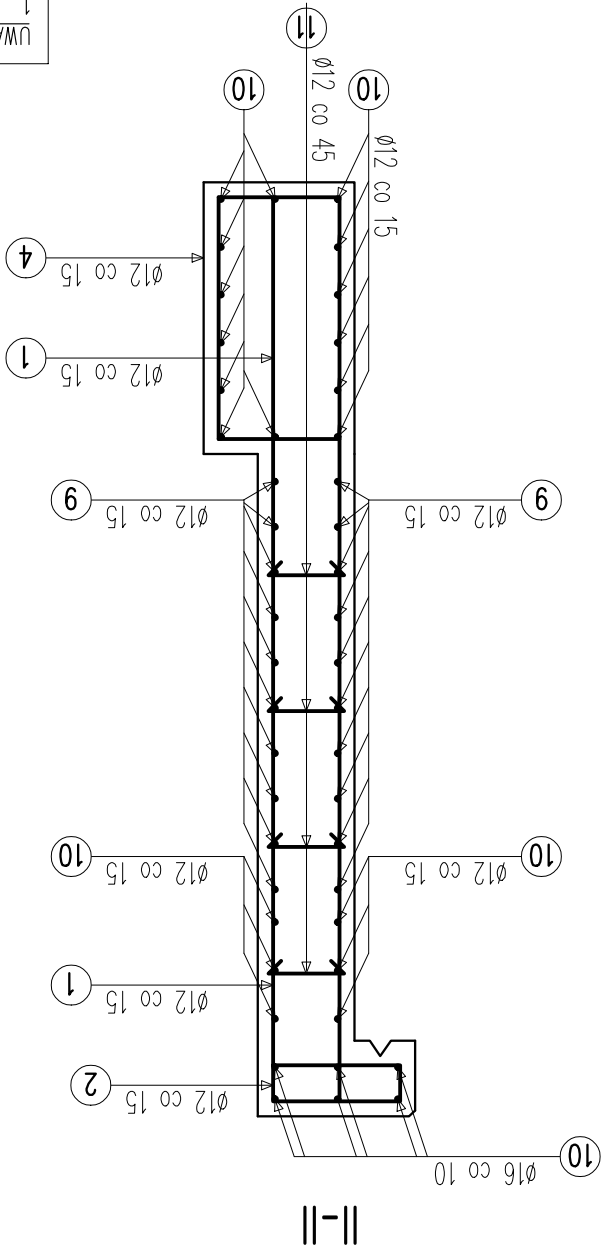
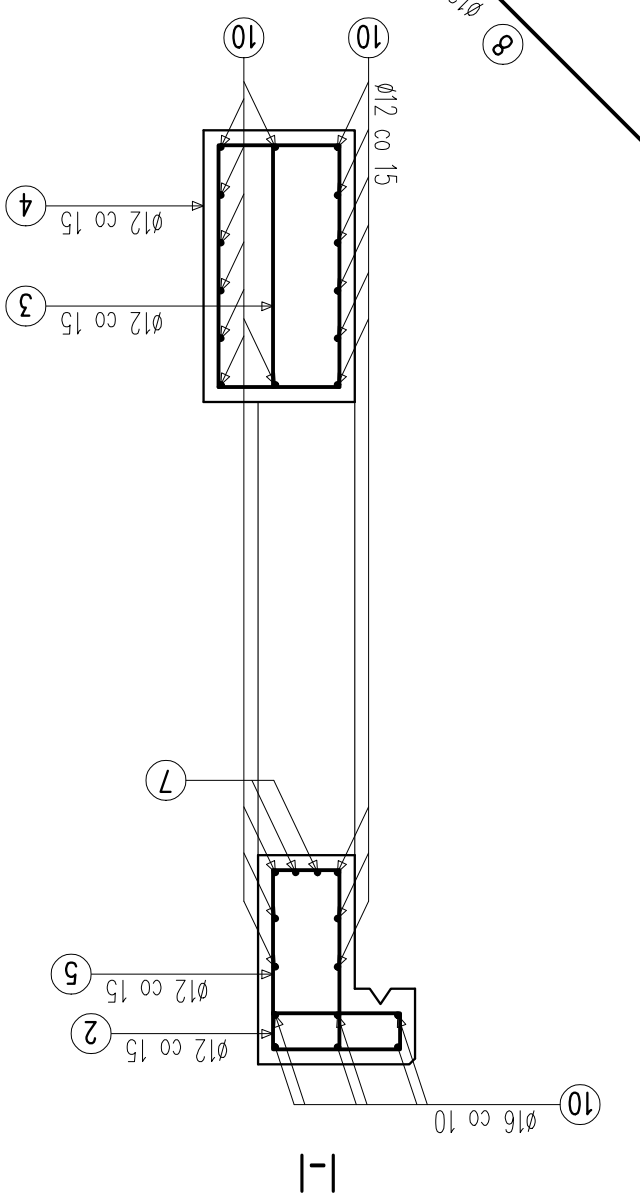
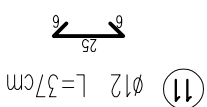
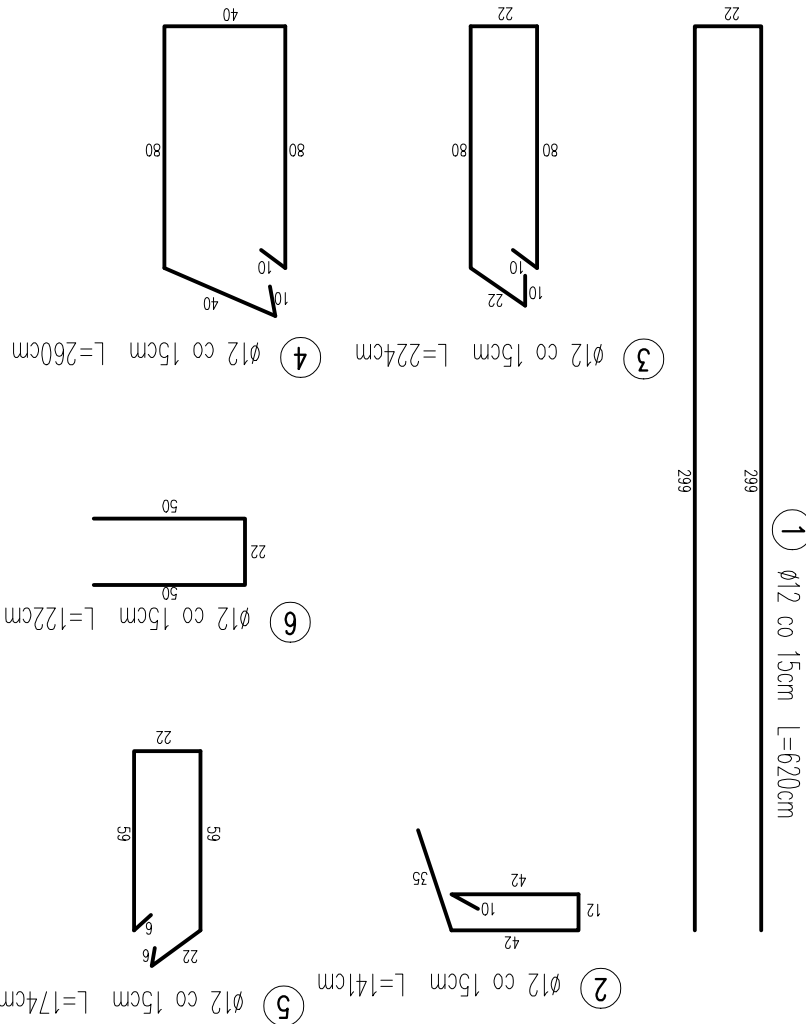


MASA ELEMENTU				[kg]	
Masa ogólna				[kg]	
Ciężar 1 mb				[kg]	
Suma:				[m]	
11	12	12	24	0,37	8,88
10	12	46	12	5,30	243,80
9	12	40	12	1,60	64,00
8	12	16	12	1,80	28,80
7	12	2	12	3,70	7,40
6	12	20	12	1,22	24,40
5	12	13	12	1,74	22,62
4	12	37	12	2,60	96,20
3	12	13	12	2,24	29,12
2	12	37	12	1,41	52,17
1	12	24	12	6,20	148,80
Średnica 12mm A-IIIIN				RB500	
Długość całkowita [m]					645,0



UWAGI:
1. BETON B45 (C35/45)
2. STAL A-IIIIN RB500
3. MINIMALNE OGIĘCIE PRĘTÓW WYNOŚI 4,0cm
4. WSZYSTKIE WYMIARY ZBRÓJENIA PODANE SĄ W OSIACH PRĘTÓW
5. PRZED PRZYSTĄPIENIEM DO PRAC SPRAWDZIĆ W TERENIE PODSTAWOWE
GABARYTY ZASADNICZYCH ELEMENTÓW.



temat:		projekt:		inwestor:		adres:		inwestycja:		tytuł:		stadium:		projektowanie:		sprawdził:		mgr inż. Damian Urbanczyk		mgr inż. Wiesław Paźgier		nr upr. UAN.V.8388(38)9		opracował:		opracował:		data:					
Przebudowa drogi powiatowej 44315 Zabrzeg - Lgota ul. Długa, w km od 2+971 do 3+708		Zarząd Dróg Powiatowych w Białku-Białej		ul. Tadeusza Regeera 81		43-382 Białko-Biała		ul. Długa, 43-518 Lgota		Jednostka wykonująca: 24024 -5, Czechowice-Dziedzice - obszar wiejski, obręb: 0005, Lgota		Ścianka czotowa - wylot		Projekt wykonawczy		inż. Marcin Hajoś		nr upr. SLK/2005/PWOD/07		mgr inż. Robert Urbanczyk		nr rys.		1:25		skala:		X.2017		nr rys.		5.5	
NIP 549-164-37-72 pracownias1@onet.pl tel. 500 107 085 fax/tek: (33) 499 97 55		43-300 Białko - Biała, ul. Bartłojckiego 15/6																															
PRACOWNIA INŻYNIERSKA ST MARCIN HAJOŚ																																	