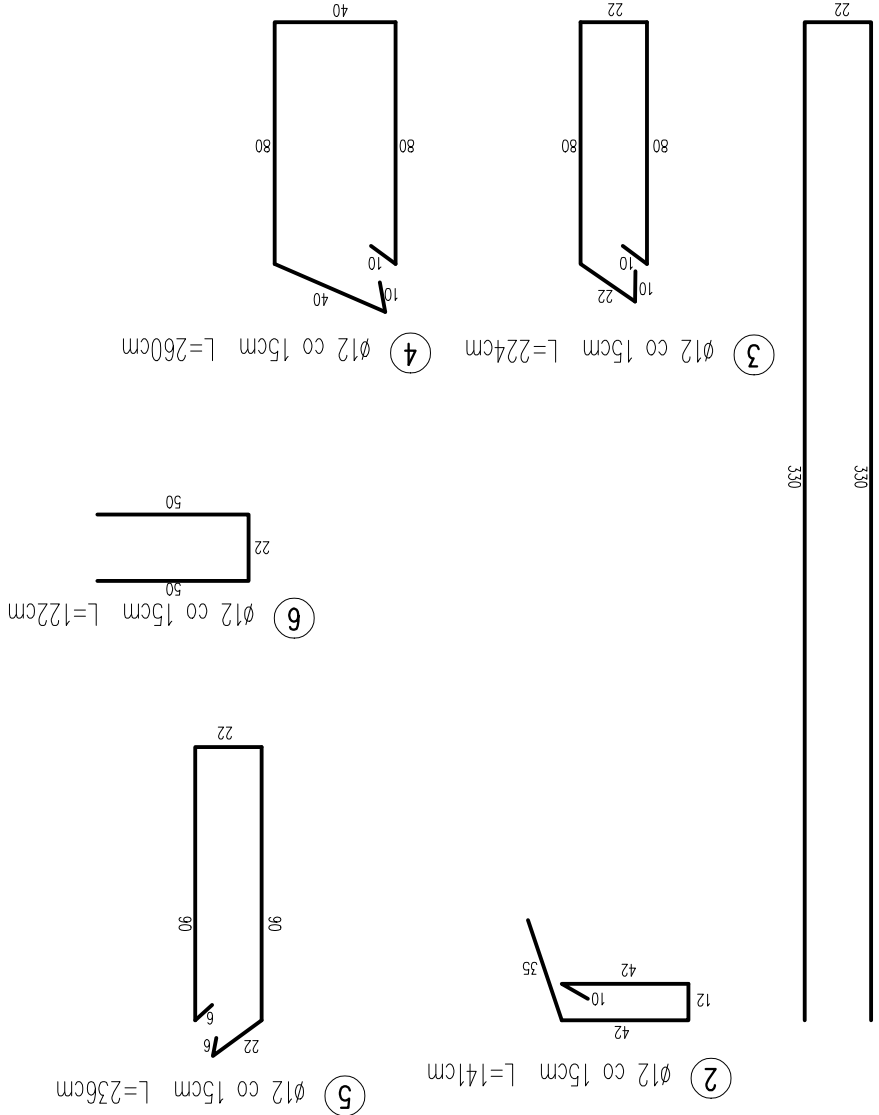
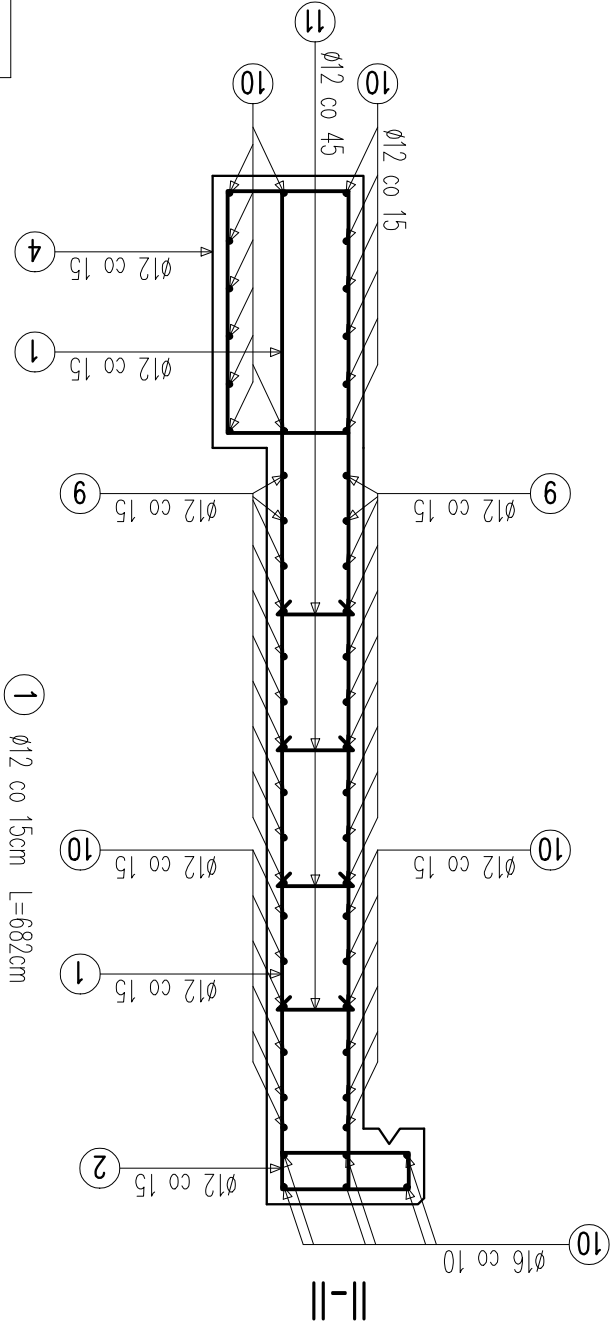
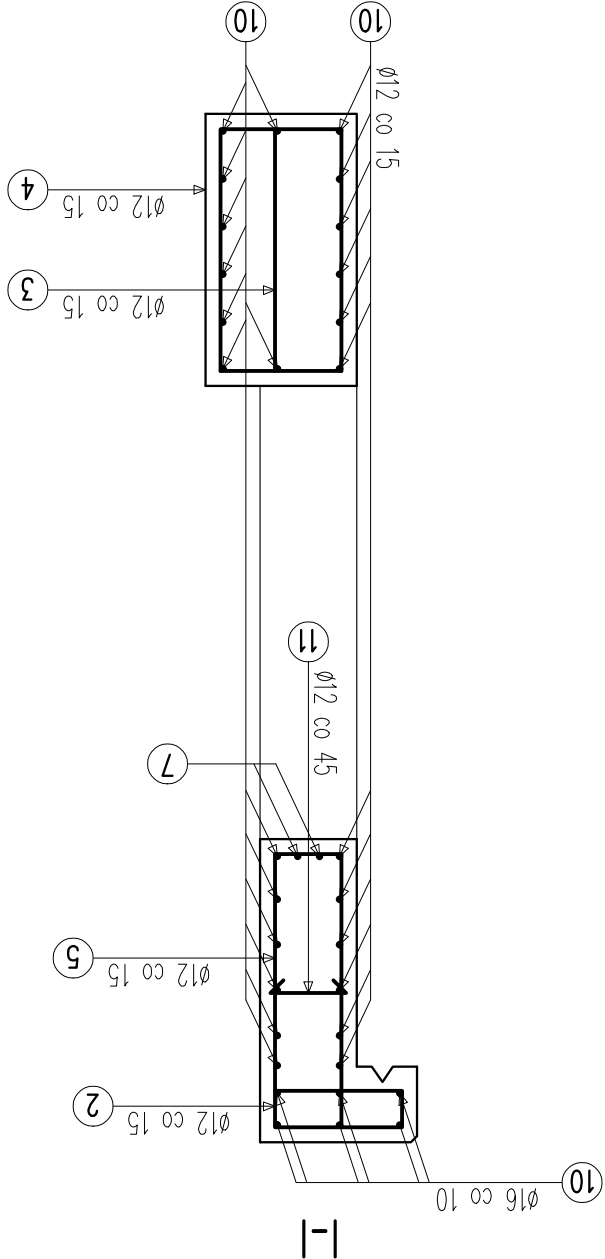



Nr pręta	Średnica pręta [mm]	Liczba prętów [szt]	MASA ELEMENTU		
			Ciężar 1 mb		
			Masa ogólna		
			[kg]	[kg]	[kg]
1	12	24	6,82	183,68	695,0
2	12	37	1,41	52,17	
3	12	13	2,24	29,12	
4	12	37	2,60	96,20	
5	12	13	2,36	30,68	
6	12	20	1,22	24,40	
7	12	2	3,70	7,40	
8	12	16	1,80	28,80	
9	12	40	1,60	64,00	
10	12	52	5,30	275,60	
11	12	28	0,37	10,36	
Suma:			782,41		
			[m]		
			[kg]		



UWAGI:
1. BETON B45 (C35/45)
2. STAL A-IIIIN RB500
3. MINIMALNE OTULENIE PRĘTÓW WYNOŚI 4,0cm
4. WSZYSTKIE WYMIARY ZBRÓJENIA PODANE SĄ W OSIACH PRĘTÓW
5. PRZED PRZYSTĄPIENIEM DO PRAC SPRAWDZIĆ W TERENIE PODSTAWOWE
GABARYTY ZASADNICZYCH ELEMENTÓW.

Temat: Przebudowa drogi powiatowej 44315 Zabrzeg - Lgota ul. Długa, w km od 2+971 do 3+708		Inwestor: Zarząd Dróg Powiatowych w Białsku-Białej ul. Tadeusza Regeera 81 43-382 Białsko-Biała	Inwestycja: ul. Długa, 43-518 Lgota Jednostka ewidencyjna: 240204-5, Czechowice-Zdądkice - obszar wiejski,	Typul rysunku: Sćianka czołowa - wlot	Stadium: Projekt wykonawczy	projektował: inż. Marcin Hajost nr upr. SLK/2005/PWOD/07	sprawił: mgr inż. Wiesław Paźgier nr upr. UAN.V.8388(38)89	opracował: mgr inż. Damian Urbańczyk	opracował: inż. Robert Urbańczyk	data: X.2017	skala: 1:25	nr rys. 5.4
--	--	--	--	---	--------------------------------	--	--	---	-------------------------------------	-----------------	----------------	----------------



PRACOWNIA INŻYNIERSKA S1 MARCIN HAJOST

43-300 Białsko - Biała, ul. Bartłkiewskiego 15/6

NIP 549-164-37-72 | pracownias1@onet.pl | tel. 500 107 085 | tel/fax: (33) 499 97 55