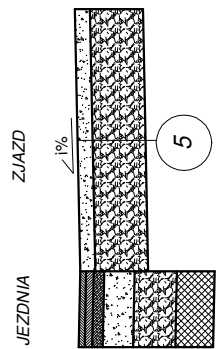




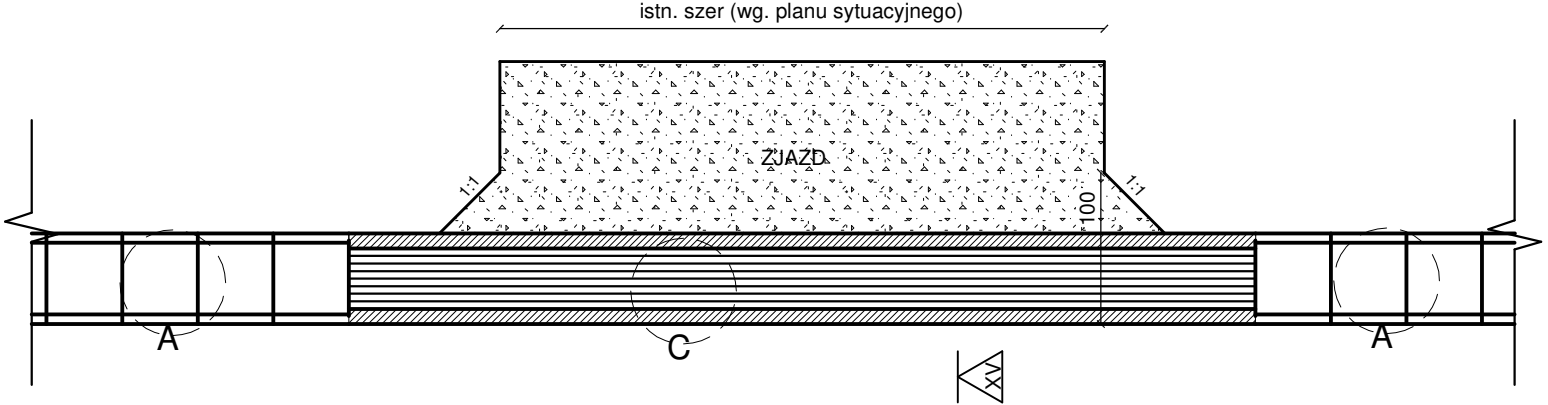
PRZEKRÓJ TYPOWY XIV-XIV  
wymiary w [cm]  
skala 1:50



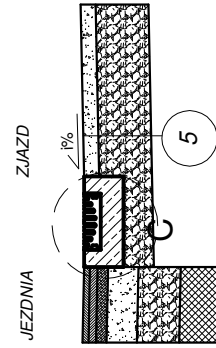
PRZEKRÓJ TYPOWY ZJAZDU Z ODWODNIENIEM BEZ POBOCZA

wymiary w [cm]  
skala 1:50

istn. szer (wg. planu sytuacyjnego)



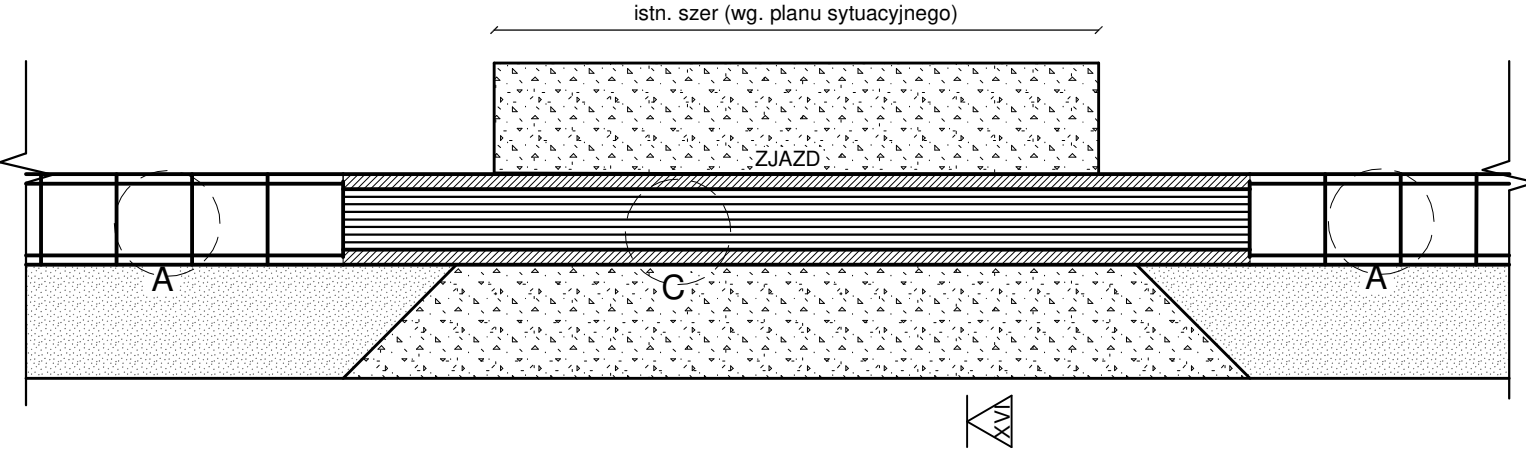
PRZEKRÓJ TYPOWY XV-XV  
wymiary w [cm]  
skala 1:50



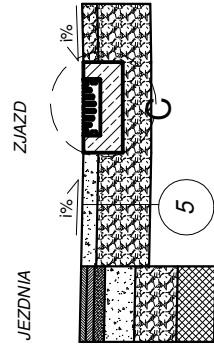
PRZEKRÓJ TYPOWY ZJAZDU Z ODWODNIENIEM ORAZ POBOCZEM

wymiary w [cm]  
skala 1:50

istn. szer (wg. planu sytuacyjnego)



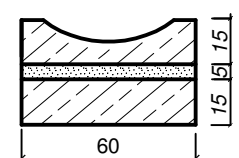
PRZEKRÓJ TYPOWY XVI-XVI  
wymiary w [cm]  
skala 1:50



5	<b>ZJAZD</b>
10cm	nawierzchnia z kruszywa łamanego stabilizowanego mech. o uziarnieniu ciągłym 0/31,5
35cm	podbudowa zasadnicza z kruszywa łamanego stabilizowanego mech. o uziarnieniu ciągłym 0/63
45cm	ŁĄCZNIE

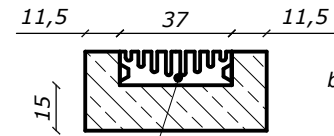
3	<b>POBOCZE</b>
--	skropienie emulsją asfaltową + grysy
10cm	nawierzchnia z destruktu asfaltowego
15cm	podbudowa zasadnicza z kruszywa łamanego stabilizowanego mech. o uziarnieniu ciągłym 0/63
25cm	ŁĄCZNIE

SZCZEGÓŁ "A" KORYTKA  
MULDOWEGO  
SKALA 1:25



bet. korytko ściekowe typ "mulda"  
o wym. 60x15x50cm ułożone na  
podsypanie cem.-piaskowej 1:4  
gr. 5cm oparte na ławie bet.  
z oporem - beton C12/15 0,075 m /mb

SZCZEGÓŁ "C"  
wymiary w [cm]  
skala 1:25



bet. korytko ściekowe typ "meadrain"  
37x0,95 cm zatopione w betonie  
- beton C20/25  
0,115 m³/mb

MEADRIN® Solution  
System PG Special



**PRACOWNIA INŻYNIERSKA S1 MARCIN HAJOST**  
43-300 Bielsko - Biała, ul. Barlickiego 15/6  
NIP 549-164-37-72 | pracownias1@onet.pl | tel. 500 107 085 | tel/fax: (33) 499 97 55

temat projektu:	Przebudowa drogi powiatowej 4431S Zabrzeg - Ligota ul. Długa, w km od 2+971 do 3+708		
inwestor:	Zarząd Dróg Powiatowych w Bielsku-Białej ul. Tadeusza Regera 81 43-382 Bielsko-Biała		
adres inwestycji:	ul. Długa, 43-518 Ligota Jednostka ewidencyjna: 240204_5, Czechowice-Dziedzice - obszar wiejski, obręb: 0005, Ligota		
tytuł rysunku:	SZCZEGÓŁY WYKONANIA ZJAZDÓW		
stadium:	Projekt wykonawczy		
projektował: br. drogowa	inż. Marcin Hajost nr upr. SLK/2005/PWOD/07		
sprawdził: br. drogowa	mgr inż. Wiesław Paźgier nr upr. UAN.V.8388(38)89		
opracował: br. drogowa	mgr inż. Damian Urbańczyk		
opracował: br. drogowa	inż. Robert Urbańczyk		
data:	X.2017	skala:	1:50/25
		nr rys.	3.6