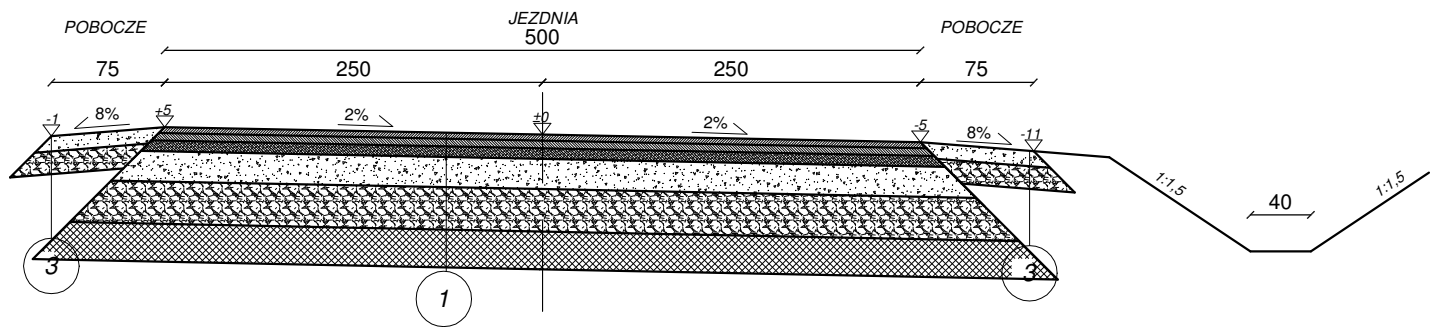
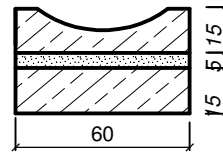


PRZEKRÓJ TYPOWY I-I
wymiary w [cm]
skala 1:50

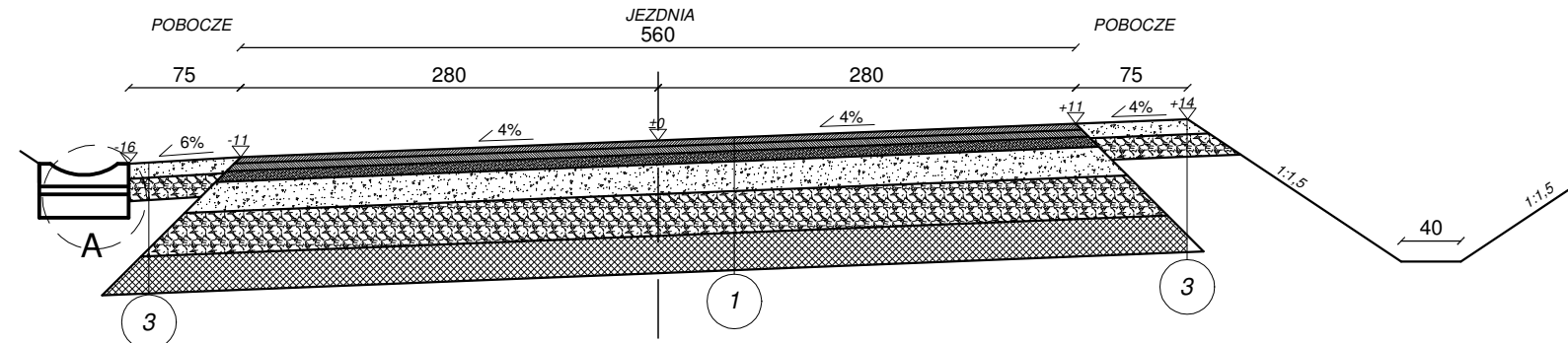


SZCZEGÓŁ "A" KORYTKA
MULDOWEGO
SKALA 1:25



bet. koryto ściekowe typ "mulda"
o wym. 60x15x50cm ułożone na
podsypanie cem.-piaskowej 1:4
gr. 5cm oparte na ławie bet.
z oporem - beton C12/15 0,086 m /mb

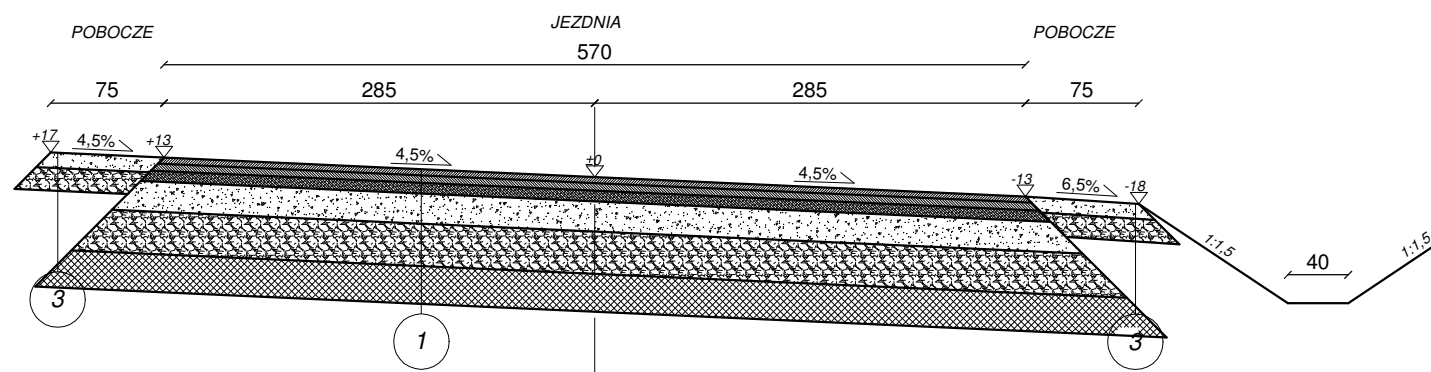
PRZEKRÓJ TYPOWY II-II
wymiary w [cm]
skala 1:50



1	JEZDZIA KONSTRUKCJA TYPU 1
4cm	w-wa ścierna z betonu asfaltowego 0/11
5cm	w-wa wiążąca z betonu asfaltowego 0/16
7cm	podbudowa zasadnicza z betonu asfaltowego 0/22
20cm	podbudowa zasadnicza z kruszywa łamanego stabilizowanego mech. o uziarnieniu ciągłym 0/31,5
28cm	w-wa mrozochronna z kruszywa łamanego stabilizowanego mech. o uziarnieniu ciągłym 0/63
25cm	w-wa ulepszona podłoża z gruntu stabilizowanego cementem (5MPa)
89cm	ŁĄCZNIE

3	POBOCZE
--	skropienie emulsją asfaltową + grys
10cm	nawierzchnia z destruktu asfaltowego
15cm	podbudowa zasadnicza z kruszywa łamanego stabilizowanego mech. o uziarnieniu ciągłym 0/63
25cm	ŁĄCZNIE

PRZEKRÓJ TYPOWY III-III
wymiary w [cm]
skala 1:50



PRACOWNIA INŻYNIERSKA S1 MARCIN HAJOST

43-300 Bielsko - Biała, ul. Barlickiego 15/6
NIP 549-164-37-72 | pracownias1@onet.pl | tel. 500 107 085 | tel/fax: (33) 499 97 55

temat projektu:	Przebudowa drogi powiatowej 4431S Zabrzeg - Ligota ul. Długa, w km od 2+971 do 3+708		
inwestor:	Zarząd Dróg Powiatowych w Bielsku-Białej ul. Tadeusza Regera 81 43-382 Bielsko-Biała		
adres inwestycji:	ul. Długa, 43-518 Ligota Jednostka ewidencyjna: 240204_5, Czechowice-Dziedzice - obszar wiejski, obręb: 0005, Ligota		
tytuł rysunku:	PRZEKROJE TYPOWE I, II, III		
stadium:	Projekt wykonawczy		
projektował: br. drogowy	inż. Marcin Hajost nr upr. SLK/2005/PWOD/07		
sprawił: br. drogowy	mgr inż. Wiesław Paźgier nr upr. UAN.V.8388(38)89		
opracował: br. drogowy	mgr inż. Damian Urbańczyk		
opracował: br. drogowy	inż. Robert Urbańczyk		
data:		skala:	nr rys.
X.2017		1:50/25	3.1