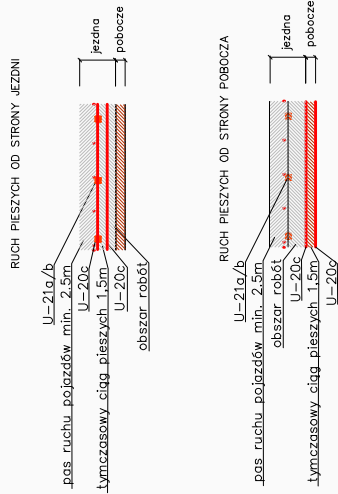


Znak B-5 ustawić na wylocie skrzyżowania ul. Szkolnej i Młodowej (kierunek Kozach) i Północnej (kierunek Kozach) w Północnej Kozach. Nie dotyczy pojazdów posiadających zgodę Starosty na wyłączenie z ruchu.



UWAGA!  
W strefie robót należy wyznaczyć ciąg ruchu pieszych według przedstawionego schematu



UWAGA!  
Należy wprowadzić ręczne sterowanie ruchem przez osoby z odpowiednimi uprawnieniami w sytuacji utraty funkcjonalności zastoso-  
wanej sygnalizacji świetlnej

UWAGA!  
Zachować dla ruchu pojazdów szerokość pasa 2,75m

UWAGA!  
Ruch pieszych prowadzić po bocznym po stronie jezdni. Przed likwidacją istniejącej chodnika należy wyznaczyć strefę ruchu pieszych szerokości 1,5m. Dopuszcza się miejscowe zawężenie w/w szerokości do 1,25m.

UWAGA!  
Ciąg pieszych należy wyznaczyć zaporami drogowymi U-20c.

UWAGA!  
Etap II należy wykonać po zakończeniu etapu I, celem lokalizacji tymczasowego przejścia w obszarze nowo budowanych chodników.

WYKONAWCA:  
Projekt Inżynierskie Maria Krzyżowska  
34-331 Swinna, ul. Jesienna 4

Przebudowa drogi powiatowej 4484S ul. Przecznia w Kozach

INWESTOR: Zarząd Dróg Powiatowych w Bielsku-Białej  
ADRES: ul. Tadeusza Regeera 81, 43-382 Bielsko-Biała

RYS. NR  
4

TYTUŁ RYSUNKU: Etap IIa

SKALA 1:1000

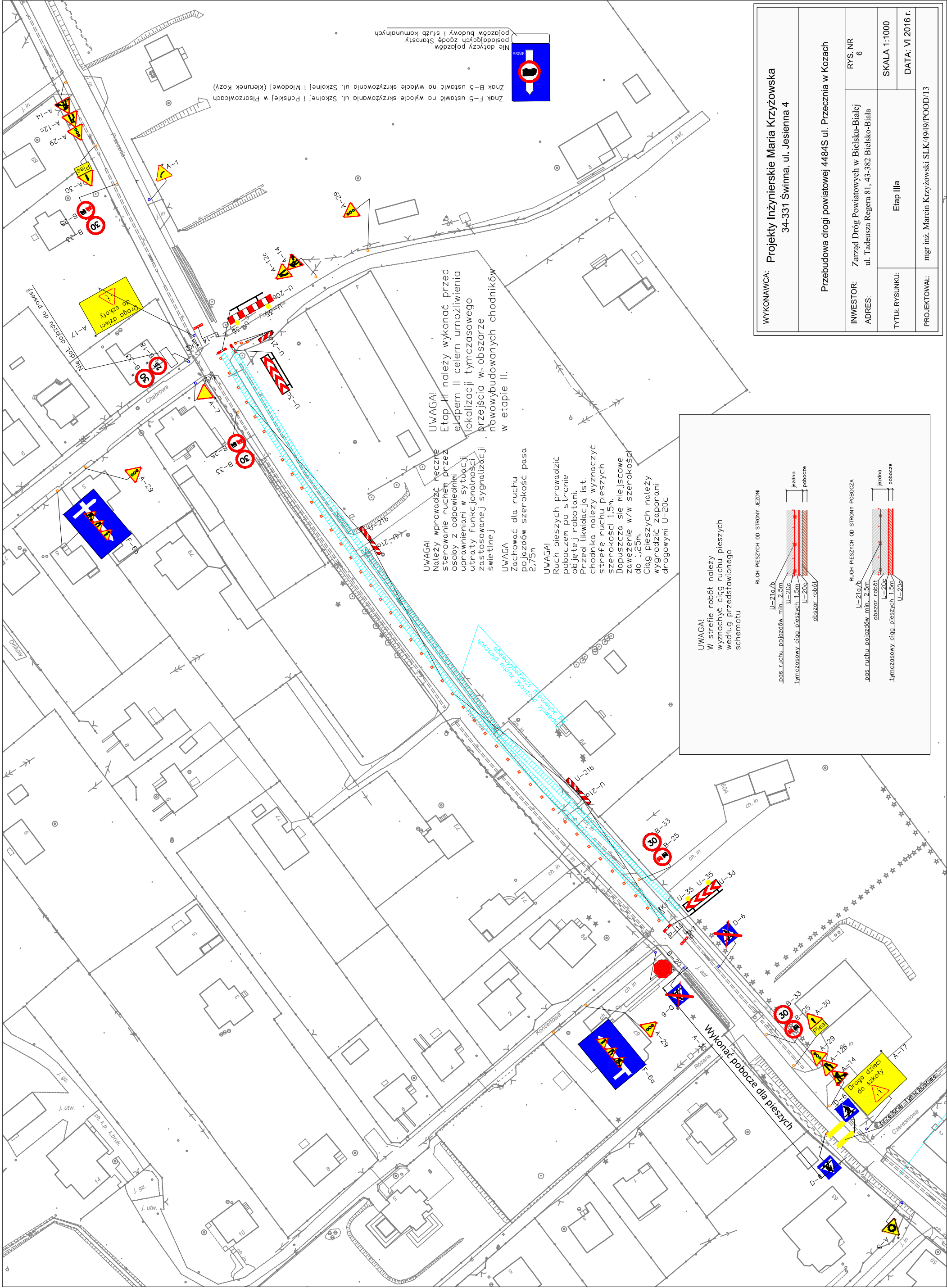
DATA: VI 2016 r.

PROJEKTOWAŁ: mgr inż. Marcin Krzyżowski SLK/4949/POOD/13

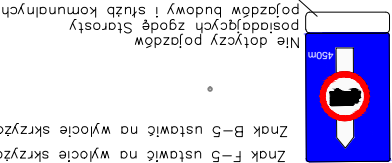








Znak B-5 ustawić na wylocie skrzyżowania ul. Szkolnej i Miodowej (Kierunek Kozy)  
Znak F-5 ustawić na wylocie skrzyżowania ul. Szkolnej i Pankowej w Piskorzowicach



**UWAGA!**  
Należy wprowadzić ręczne sterowanie ruchem przez osoby z odpowiednimi uprawnieniami w sytuacji utraty funkcjonalności zastosowanej sygnalizacji świetlnej

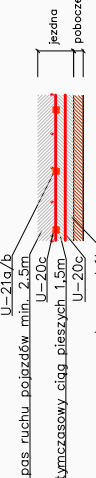
**UWAGA!**  
Należy wykonać przed etapem II celem umożliwienia lokalizacji tymczasowego przejścia w obszarze nowowyprowadzanych chodników w etapie II.

**UWAGA!**  
Zachować dla ruchu pojazdów szerokość pasa 2,75m

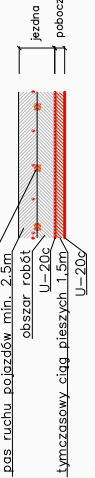
**UWAGA!**  
Ruch pieszych prowadzić poboczem po stronie obrotu robotami. Przed likwidacją ist. chodnika należy wyznaczyć strefę ruchu pieszych szerokości 1,5m. Dopuszcza się miejscowe zawężenie w/w szerokości do 1,25m. Ciąg pieszych należy wygradzić zaporami okrągowymi U-20c.

**UWAGA!**  
W strefie robót należy wyznaczyć ciąg ruchu pieszych według przedstawionego schematu

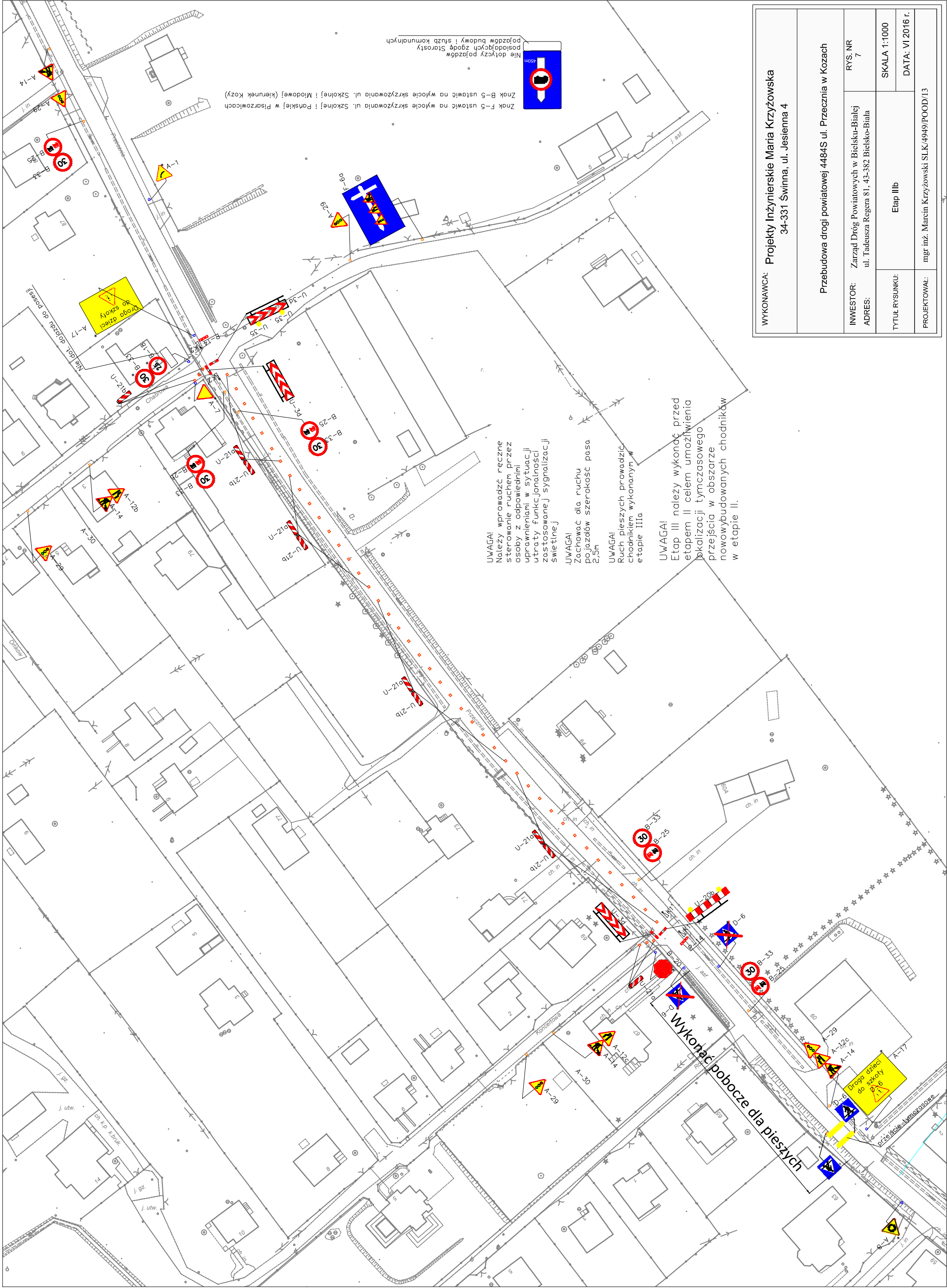
RUCH PIESZYCH OD STRONY JEZDNI



RUCH PIESZYCH OD STRONY POBOCZA







Znak B-5 ustawić na wylocie skrzyżowania ul. Szkolnej i Miodowej (Kierunek Kozy)  
Znak F-5 ustawić na wylocie skrzyżowania ul. Szkolnej i Ponskiej w Piszczkowicach

Nie dotyczy pojazdów posiadających zgodę Starosty pojazdów budowy i służb komunalnych

UWAGA!  
Należy wprowadzić ręczne sterowanie ruchem przez osoby z odpowiednimi uprawnieniami w sytuacji utraty funkcjonalności zastosowanej sygnalizacji świetlnej

UWAGA!  
Zachować dla ruchu pojazdów szerokość pasa 2,5m

UWAGA!  
Ruch pieszych prowadzić chodnikami wykonanym w etapie IIIa

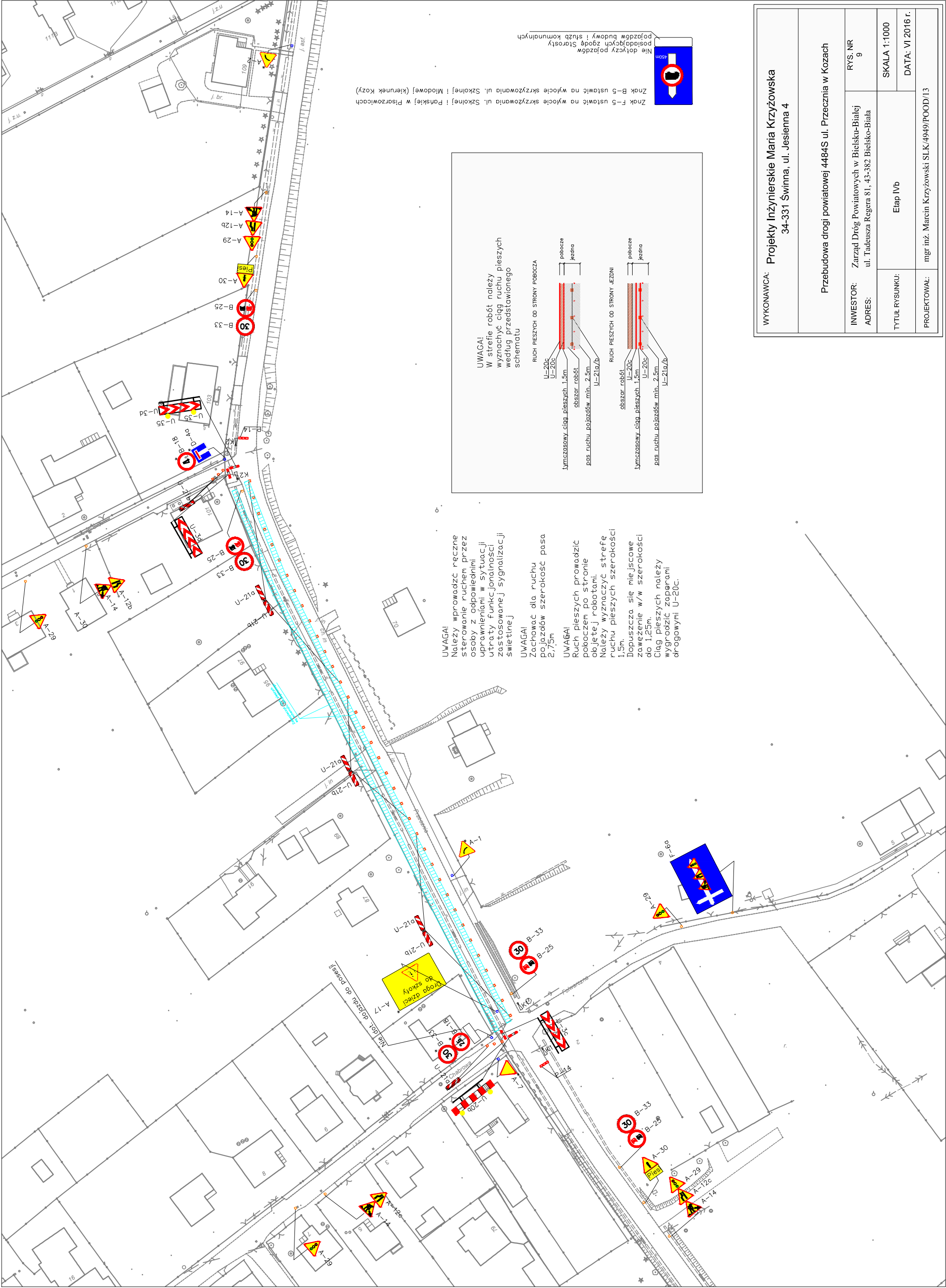
UWAGA!  
Etap III należy wykonać przed etapem II celem umożliwienia lokalizacji tymczasowego przejścia w obszarze nowowybudowanych chodników w etapie II.

WYKONAWCA: Projekt Inżynierskie Maria Krzyżowska			
34-331 Świnna, ul. Jesienna 4			
Przebudowa drogi powiatowej 4484S ul. Przecznia w Kozach			
INWESTOR:	Zarząd Dróg Powiatowych w Bielsku-Białej	RYS. NR	7
ADRES:	ul. Tadeusza Regera 81, 43-382 Bielsko-Biała	SKALA 1:1000	
TYTUŁ RYSUNKU:	Etap IIIb	DATA: VI 2016 r.	
PROJEKTOWAŁ:	mgr inż. Marcin Krzyżowski SLK/4949/POOD/13		

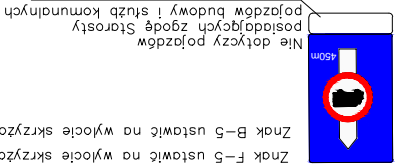




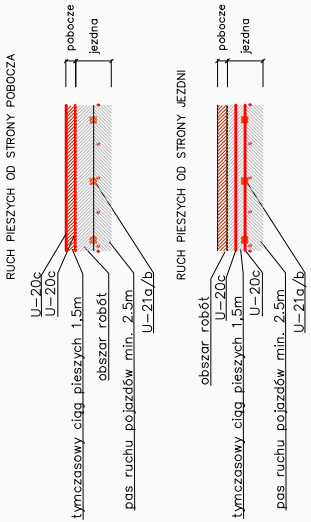




Znak F-5 ustawić na wylocie skrzyżowania ul. Szkolnej i Miodowej (kierunek Kozy)  
Znak B-5 ustawić na wylocie skrzyżowania ul. Szkolnej i Piskarskiej w Piskarskich



UWAGA!  
W strefie robót należy  
wyznaczyć ciąg ruchu pieszych  
według przedstawionego  
schematu

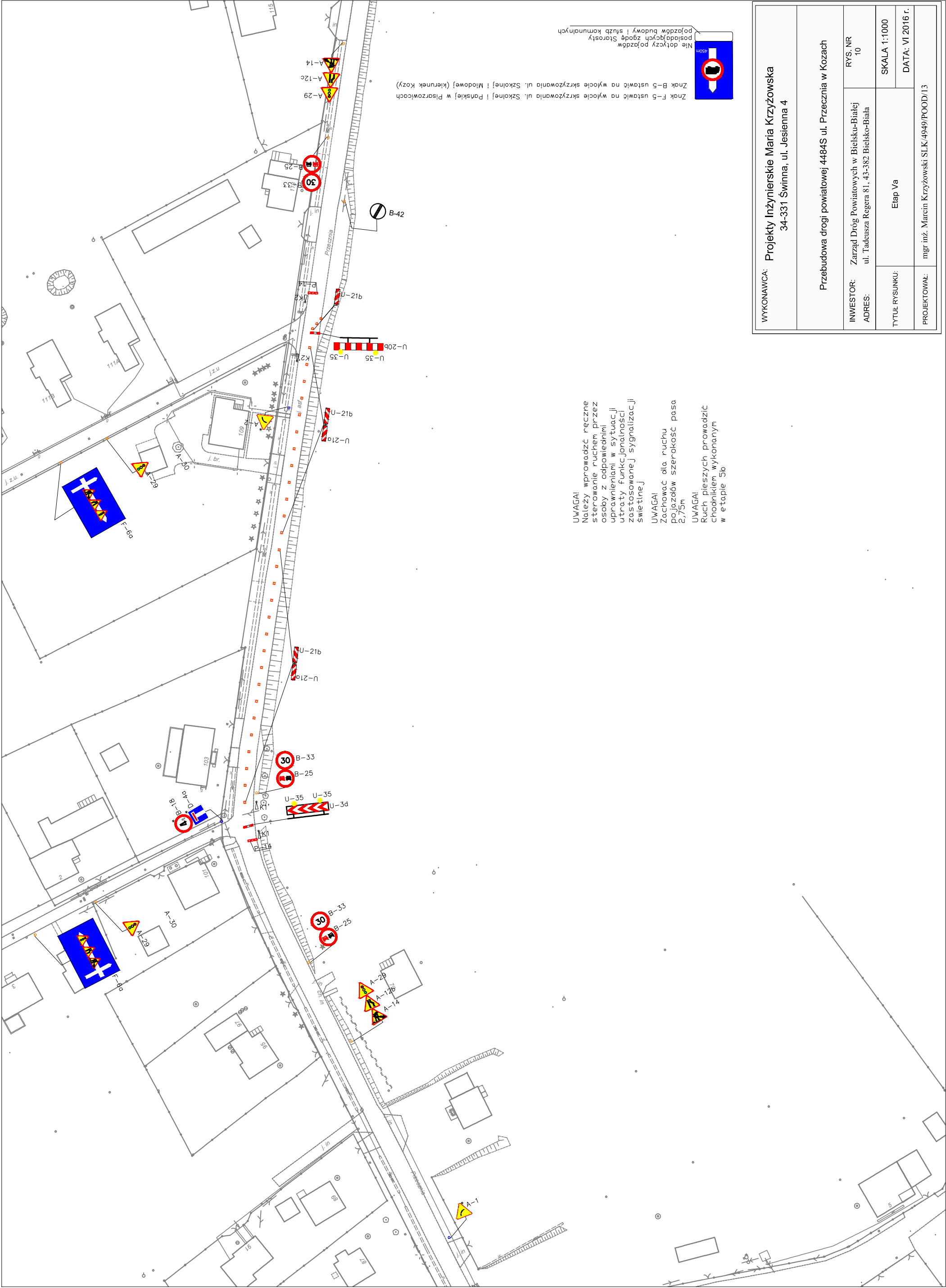


UWAGA!  
Należy wprowadzić ręczne  
sterowanie ruchem przez  
osoby z odpowiednimi  
uprawnieniami w sytuacji  
utrąty funkcjonalności  
zastosowanej sygnalizacji  
światłowej

UWAGA!  
Zachować dla ruchu  
pojazdów szerokość pasa  
2,75m

UWAGA!  
Ruch pieszych prowadzić  
poboczem po stronie  
objętej robotami.  
Należy wyznaczyć strefę  
ruchu pieszych szerokości  
1,5m.  
Dopuszcza się miejscowe  
zawężenie w/w szerokości  
do 1,25m.  
Ciąg pieszych należy  
wygradzić zaparami  
drogowymi U-20c.





UWAGA!  
Należy wprowadzić ręczne sterowanie ruchem przez osoby z odpowiednimi uprawnieniami w sytuacji utraty funkcjonalności zastosowanej sygnalizacji świetlnej

UWAGA!  
Zachować dla ruchu pojazdów szerokość pasa 2,75m

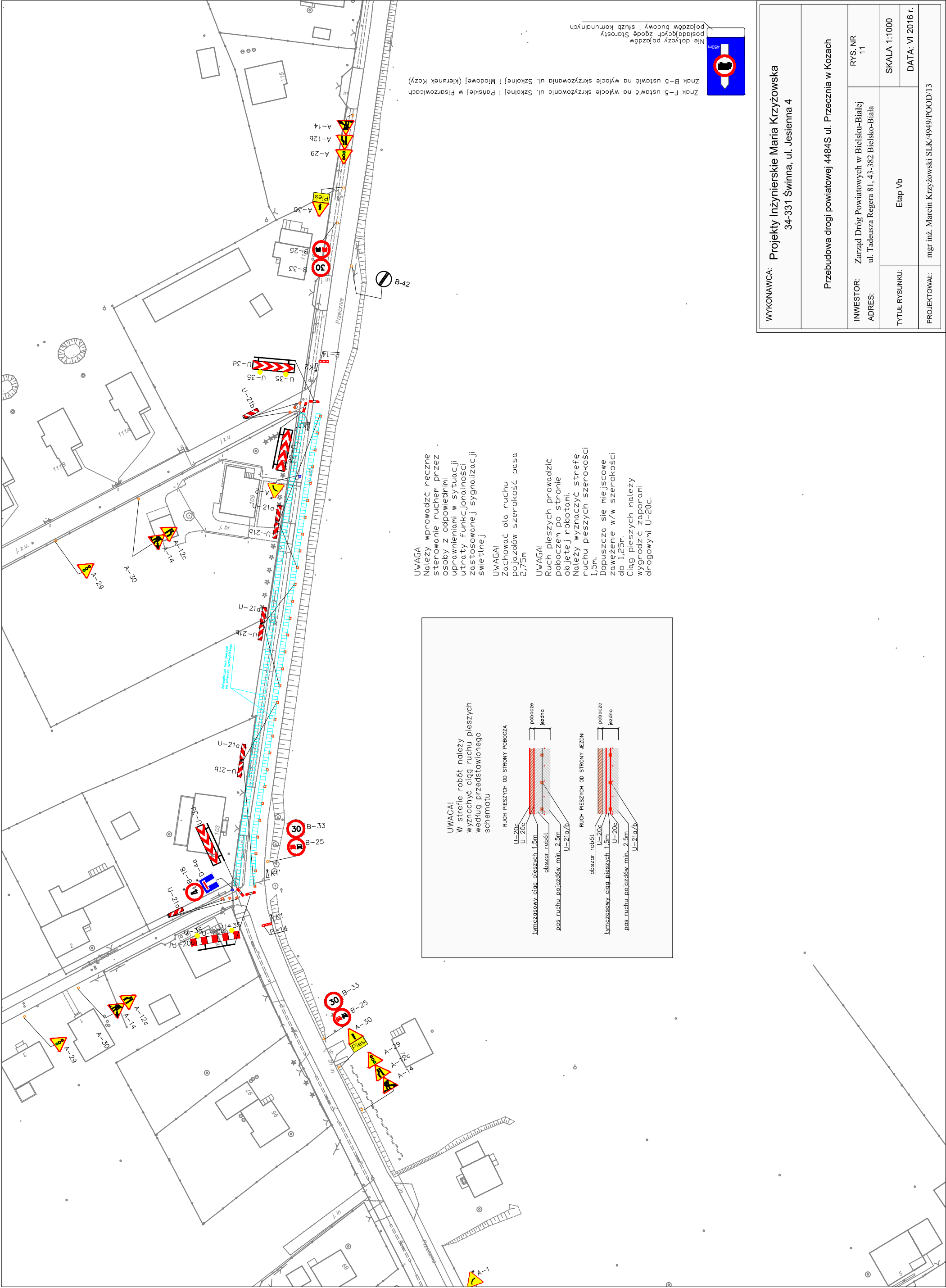
UWAGA!  
Ruch pieszych prowadzić chodnikiem wykonanym w etapie 5b

Znak F-5 ustawić na wylocie skrzyżowania ul. Szkolnej i Paskiej w Piszczewicach

Znak B-5 ustawić na wylocie skrzyżowania ul. Szkolnej i Młodowej (kierunek Kozy)

Nie dotyczy pojazdów posiadających zgodę Starosty

WYKONAWCA: Projekt Inżynierskie Maria Krzyżowska			
34-331 Świnna, ul. Jesienna 4			
Przebudowa drogi powiatowej 4484S ul. Przeznia w Kozach			
INWESTOR:	Zarząd Dróg Powiatowych w Bielsku-Białej	RYS. NR	10
ADRES:	ul. Tadeusza Regea 81, 43-382 Bielsko-Biała		
TYTUŁ RYSUNKU:	Etap Va	SKALA	1:1000
PROJEKTOWAŁ:	mgr inż. Marcin Krzyżowski SLK/4949/POOD/13	DATA:	VI 2016 r.

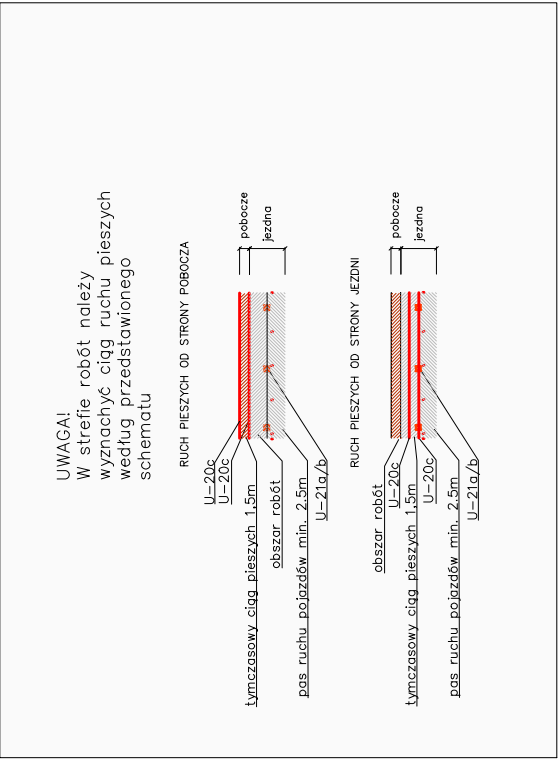


Znak F-5 ustawić na wylocie skrzyżowania ul. Szkolnej i Pańskiej w Piarzowicach  
Znak B-5 ustawić na wylocie skrzyżowania ul. Szkolnej i Miodowej (Kierunek Kozy)  
Nie dotyczy pojazdów posiadających zgodę Starosty pojazdów budowy i służb komunalnych

**UWAGA!**  
Należy wprowadzić ręczne sterowanie ruchem przez osoby z odpowiednimi uprawnieniami w sytuacji utraty funkcjonalności zastosowanej sygnalizacji świetlnej

**UWAGA!**  
Zachować dla ruchu pojazdów szerokość pasa 2,75m

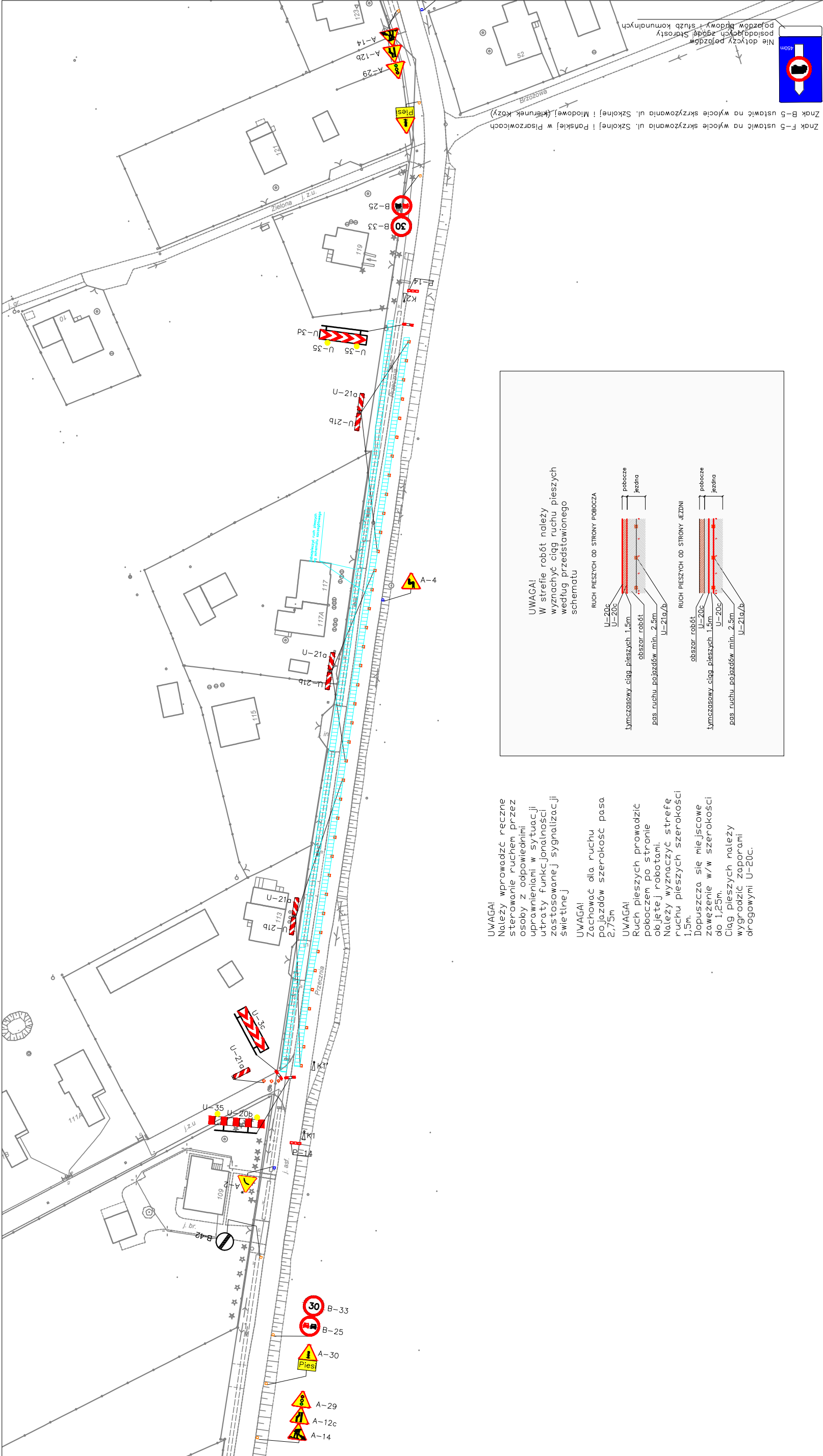
**UWAGA!**  
Ruch pieszych prowadzić poboczem po stronie objętej robotami.  
Należy wyznaczyć strefę ruchu pieszych szerokości 1,5m.  
Dopuszcza się miejscowe zawężenie w/w szerokości do 1,25m.  
Ciąg pieszych należy wygradzić zaporami drogowymi U-20c.



WYKONAWCA: <b>Projekty Inżynierskie Maria Krzyżowska</b> 34-331 Swinna, ul. Jesienna 4	
Przebudowa drogi powiatowej 4484S ul. Przecznia w Kozach	
INWESTOR: Zarząd Dróg Powiatowych w Białym-Białej	RYS. NR 11
ADRES: ul. Tadeusza Regeja 81, 43-382 Białko-Biała	SKALA 1:1000
TYTUŁ RYSUNKU: Etap Vb	DATA: VI 2016 r.
PROJEKTOWAŁ: mgr inż. Marcin Krzyżowski SLK/4949/POOD/13	





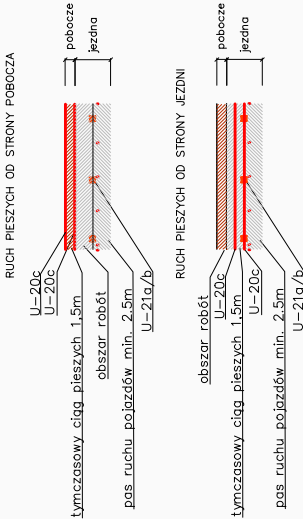


UWAGA!  
Należy wprowadzić ręczne sterowanie ruchem przez osoby z odpowiednimi uprawnieniami w sytuacji utraty funkcjonalności zastosowanej sygnalizacji świetlnej

UWAGA!  
Zachować dla ruchu pojazdów szerokość pasa 2,75m

UWAGA!  
Ruch pieszych prowadzić poboczem po stronie objętej robotami. Należy wyznaczyć strefę ruchu pieszych szerokości 1,5m. Dopuszcza się miejscowe zawężenie w/w szerokości do 1,25m. Ciąg pieszych należy wygradzić zaporami drogowymi U-20c.

UWAGA!  
W strefie robót należy wyznaczyć ciąg ruchu pieszych według przedstawionego schematu



Znak F-5 ustawić na wylocie skrzyżowania ul. Szkolnej i Miodowej (Kierunek Kozły)

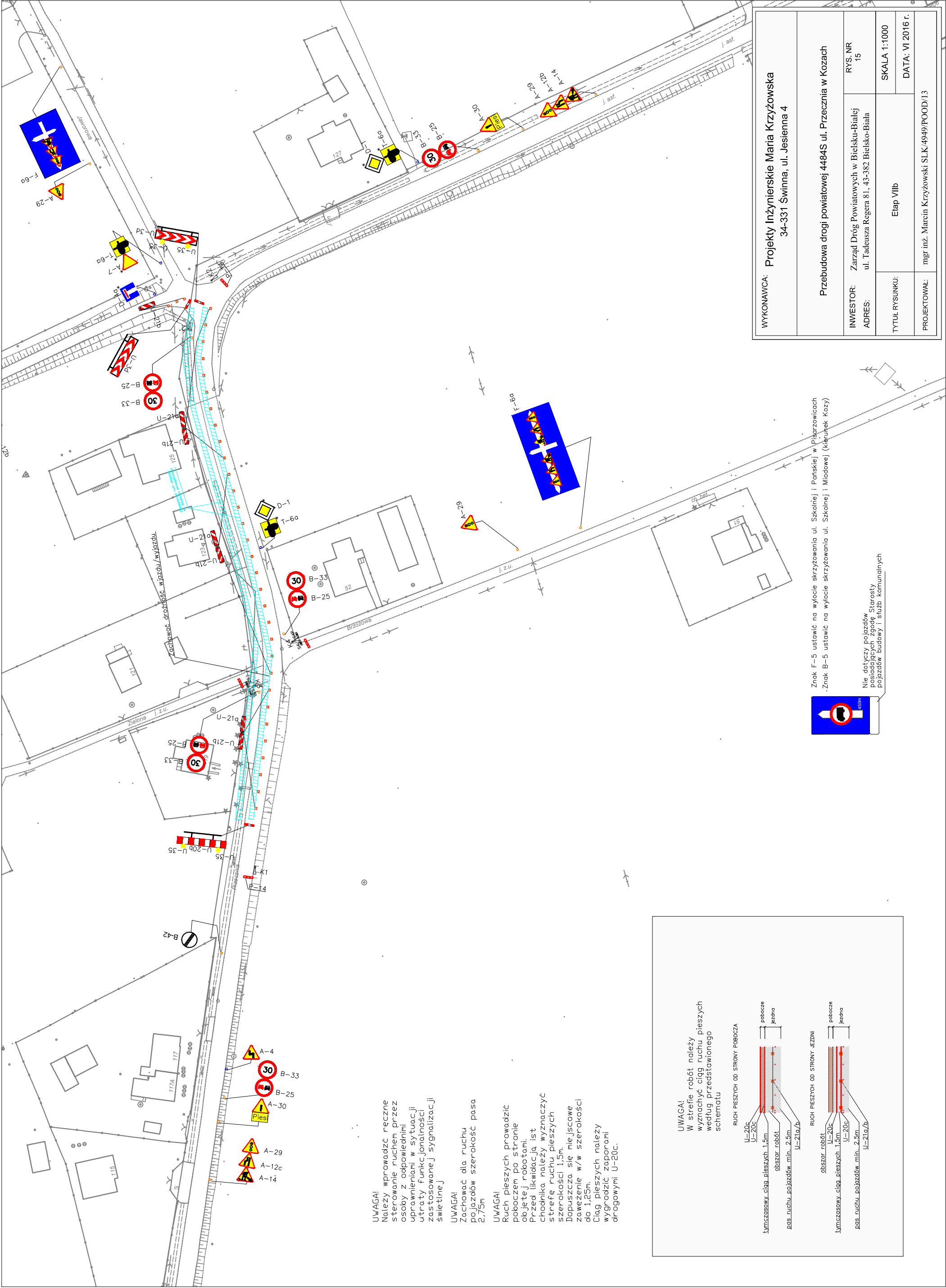
Znak B-5 ustawić na wylocie skrzyżowania ul. Szkolnej i Miodowej (Kierunek Kozły)

Nie dotyczy pojazdów posiadających zgodę Starosty

WYKONAWCA: Projekt Inżynierskie Maria Krzyżowska 34-331 Świnna, ul. Jesienna 4		Przebudowa drogi powiatowej 4484S ul. Przecznia w Kozach	
INWESTOR:	Zarząd Dróg Powiatowych w Bielsku-Białej	RYS. NR	13
ADRES:	ul. Tadeusza Regera 81, 43-382 Bielsko-Biała	SKALA	1:1000
TYTUŁ RYSUNKU:	Etap VIb	DATA:	VI 2016 r.
PROJEKTOWAŁ:	mgr inż. Marcin Krzyżowski SLK/4949/POOD/13		



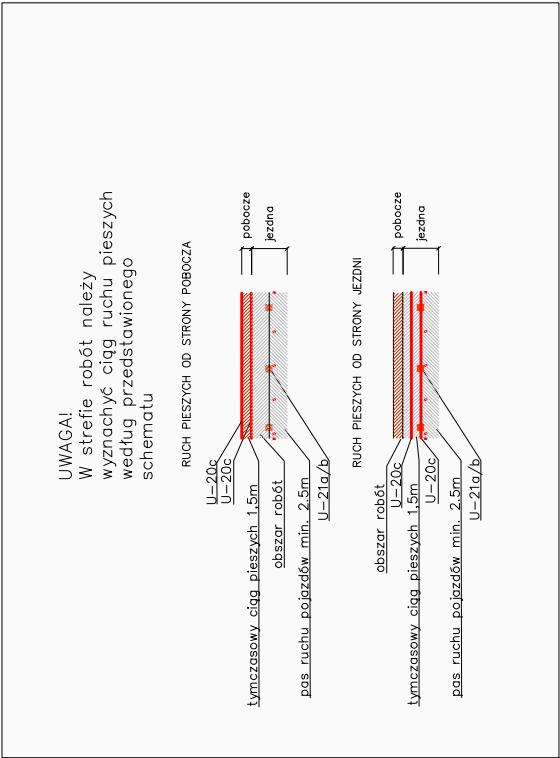




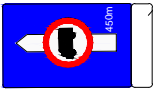
**UWAGA!**  
Należy wprowadzić ręczne sterowanie ruchem przez osoby z odpowiednimi uprawnieniami w sytuacji utraty funkcjonalności zastosowanej sygnalizacji świetlnej

**UWAGA!**  
Zachować dla ruchu pojazdów szerokość pasa 2,75m

**UWAGA!**  
Ruch pieszych prowadzić po bocznym po stronie objętej robotami. Przed likwidacją ist. chodnika należy wyznaczyć strefę ruchu pieszych szerokości 1,5m. Dopuszcza się miejscowe zawężenie w/w szerokości do 1,25m.  
Ciąg pieszych należy wygradzić zaporami drogowymi U-20c.



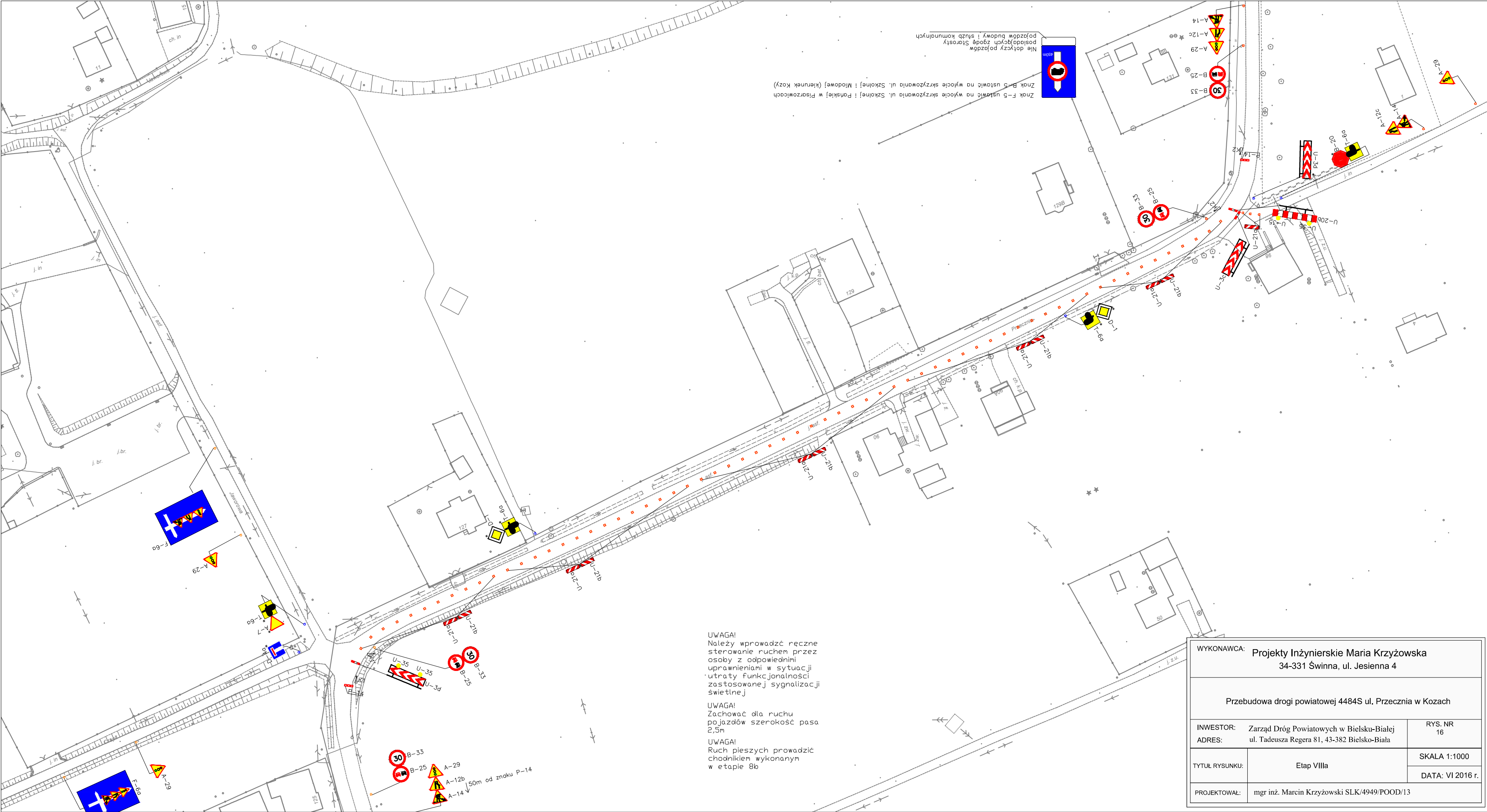
Znak F-5 ustawić na wylocie skrzyżowania ul. Szkolnej i Pańskiej w piąrzowicach  
Znak B-5 ustawić na wylocie skrzyżowania ul. Szkolnej i Miodowej (kierunek Kozy)

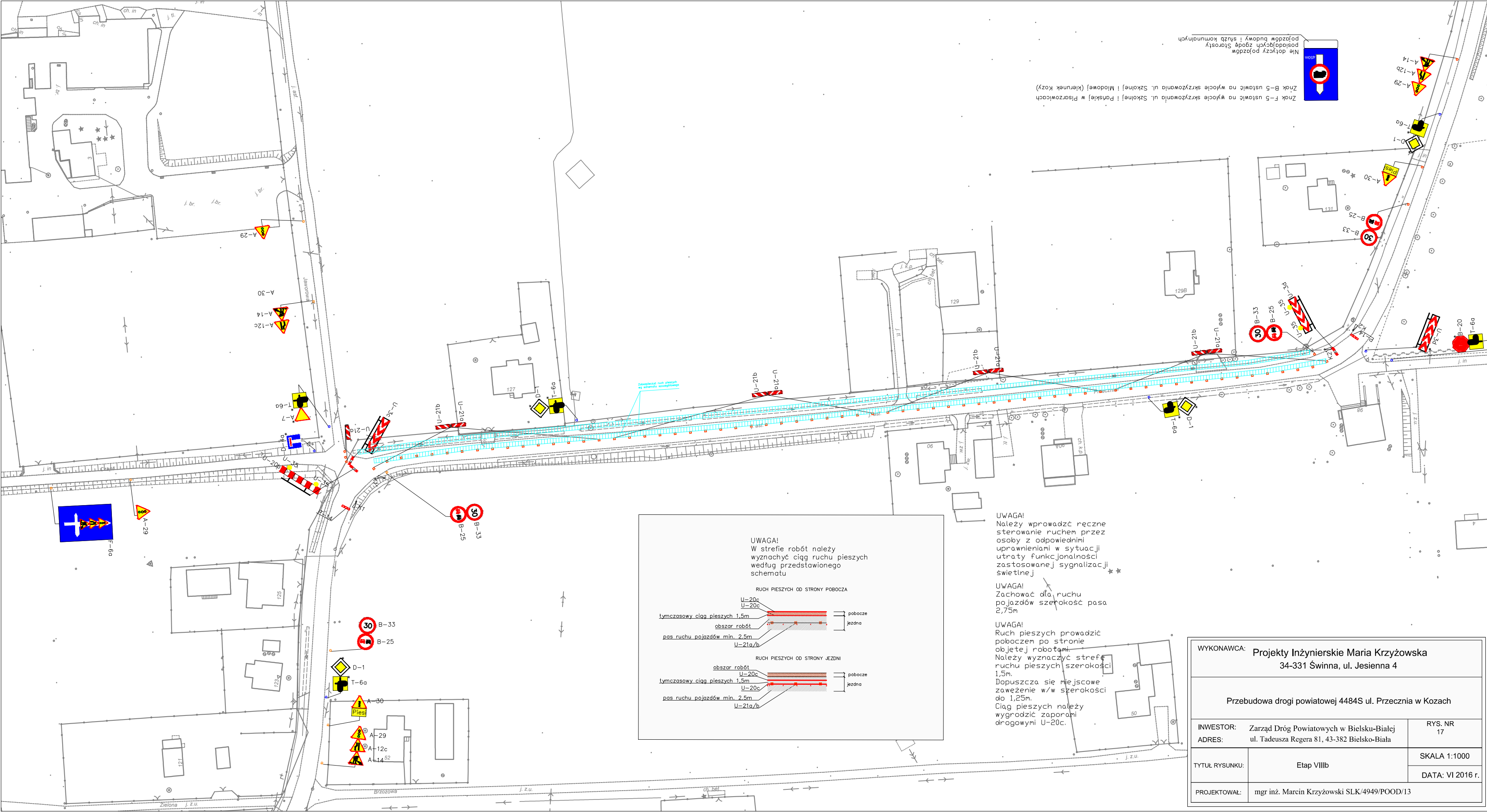


Nie dotyczy pojazdów posiadających zgodę Starosty pojazdów budowy i służb komunalnych

WYKONAWCA: Projekt Inżynierskie Maria Krzyżowska 34-331 Świnna, ul. Jesienna 4			
Przebudowa drogi powiatowej 4484S ul. Przecznia w Kozach		RYS. NR 15	
INWESTOR:	Zarząd Dróg Powiatowych w Bielsku-Białej	SKALA 1:1000	
ADRES:	ul. Tadeusza Regeera 81, 43-382 Bielsko-Biała		
TYTUŁ RYSUNKU:	Etap VIIb	DATA: VI 2016 r.	
PROJEKTOWAŁ:	mgr inż. Marcin Krzyżowski SLK/4949/POOD/13		



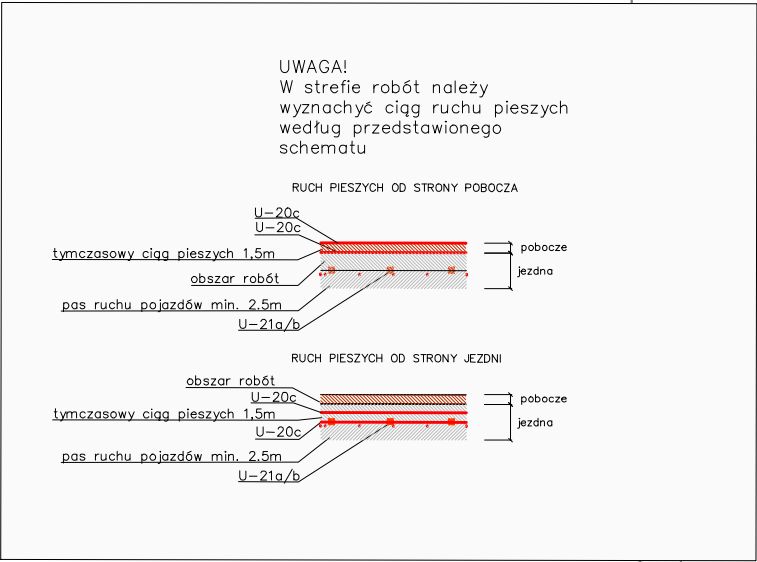




Nie dotyczy pojazdów  
pojazdów budowy i służb komunalnych

Znak F-5 ustawić na wylocie skrzyżowania ul. Szkolnej i Młodowej (kierunek Kozy)

Znak B-5 ustawić na wylocie skrzyżowania ul. Szkolnej i Młodowej (kierunek Kozy)



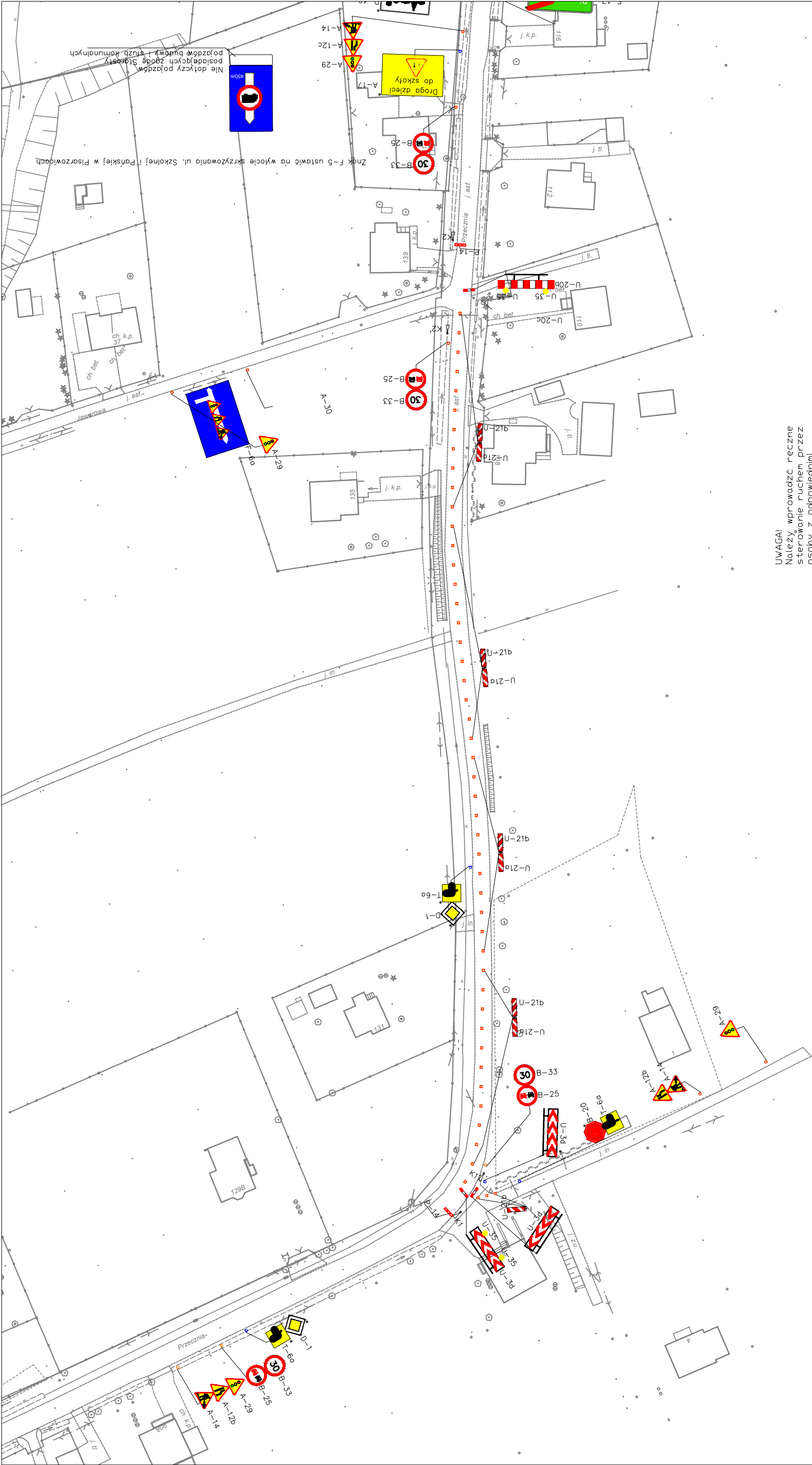
UWAGA!  
Należy wprowadzić ręczne  
sterowanie ruchem przez  
osoby z odpowiednimi  
uprawnieniami w sytuacji  
utruty funkcjonalności  
zastosowanej sygnalizacji  
światłowej

UWAGA!  
Zachować dla ruchu  
pojazdów szerokość pasa  
2,75m

UWAGA!  
Ruch pieszych prowadzić  
poboczem po stronie  
objętej robotami.  
Należy wyznaczyć strefę  
ruchu pieszych szerokości  
1,5m.  
Dopuszcza się miejscowe  
zawężenie w/w szerokości  
do 1,25m.  
Ciąg pieszych należy  
wygradzić zaporami  
drogowymi U-20c.

WYKONAWCA: Projekty Inżynierskie Maria Krzyżowska 34-331 Świnna, ul. Jesienna 4		
Przebudowa drogi powiatowej 4484S ul. Przecznia w Kozach		
INWESTOR:	Zarząd Dróg Powiatowych w Bielsku-Białej	RYS. NR 17
ADRES:	ul. Tadeusza Regera 81, 43-382 Bielsko-Biała	
TYTUŁ RYSUNKU:	Etap VIIIb	SKALA 1:1000
PROJEKTOWAŁ:	mgr inż. Marcin Krzyżowski SLK/4949/POOD/13	DATA: VI 2016 r.



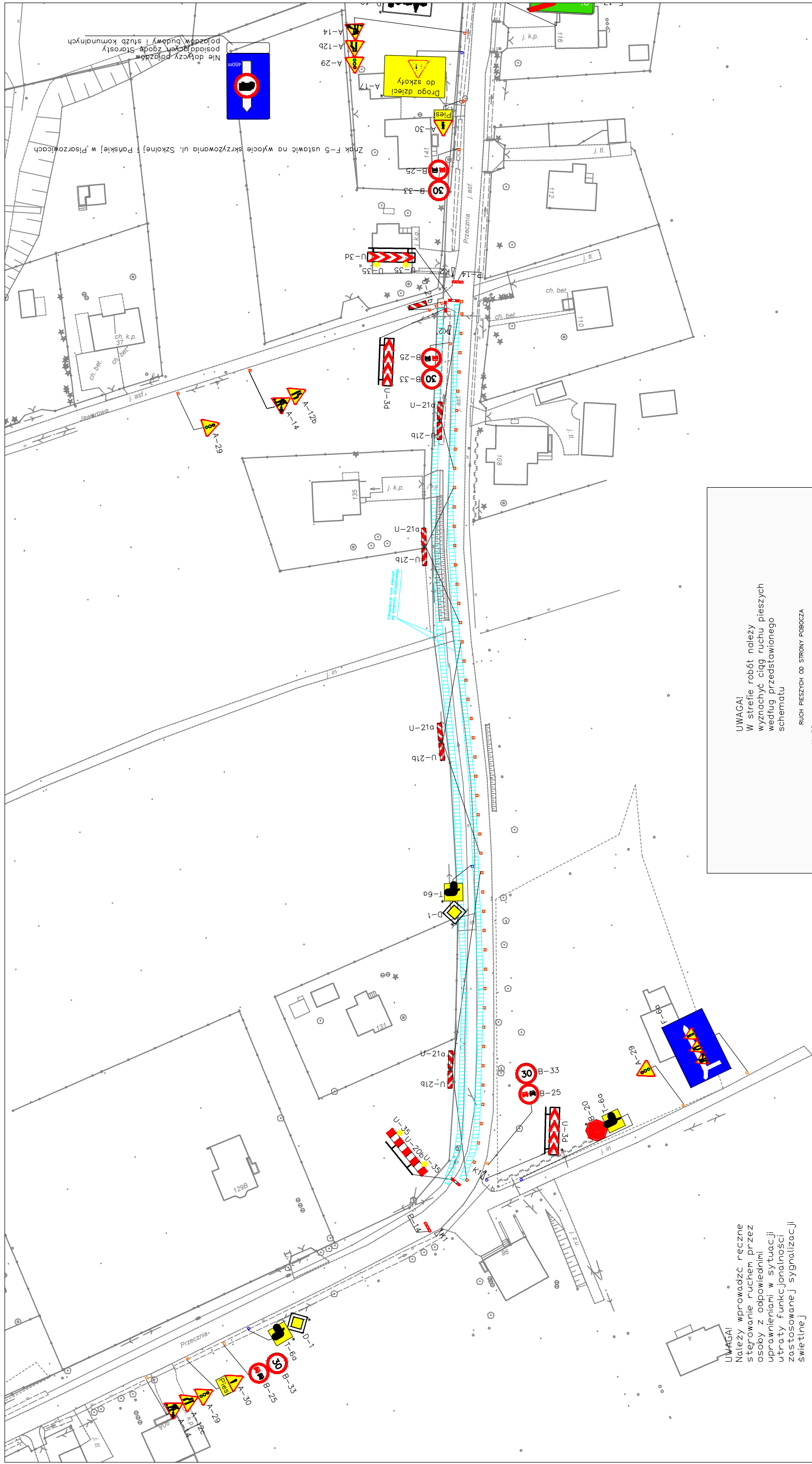


UWAGA!  
Należy wprowadzić ręczne sterowanie ruchem przez osoby z odpowiednimi uprawnieniami w sytuacji utraty funkcjonalności zastosowanej sygnalizacji świetlnej

UWAGA!  
Zachować dla ruchu pojazdów szerokość pasa 2,75m

UWAGA!  
Ruch pieszych prowadzić chodnikiem wykonanym w etapie 9b

WYKONAWCA: Projekt Inżynierskie Maria Krzyżowska 34-331 Swinna, ul. Jesienna 4	
Przebudowa drogi powiatowej 4484S ul. Przecznia w Kozach	
INWESTOR: Zarząd Dróg Powiatowych w Bielsku-Białej	RYS. NR 18
ADRES: ul. Tadeusza Regeera 81. 43-382 Bielsko-Biała	SKALA 1:1000
TYTUŁ RYSUNKU: Etap IXa	DATA: VI 2016 r.
PROJEKTOWAŁ: mgr inż. Marcin Krzyżowski SLK/4949/POOD/13	

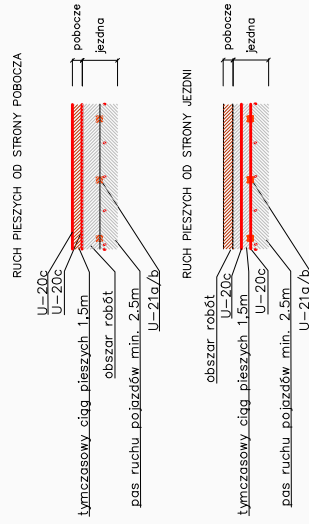


**UWAGA!**  
Należy wprowadzić ręczne sterowanie ruchem przez osoby z odpowiednimi uprawnieniami w sytuacji utraty funkcjonalności zastosowanej sygnalizacji świetlnej

**UWAGA!**  
Zachować dla ruchu  
pojazdów szerokość pasa  
2,75m

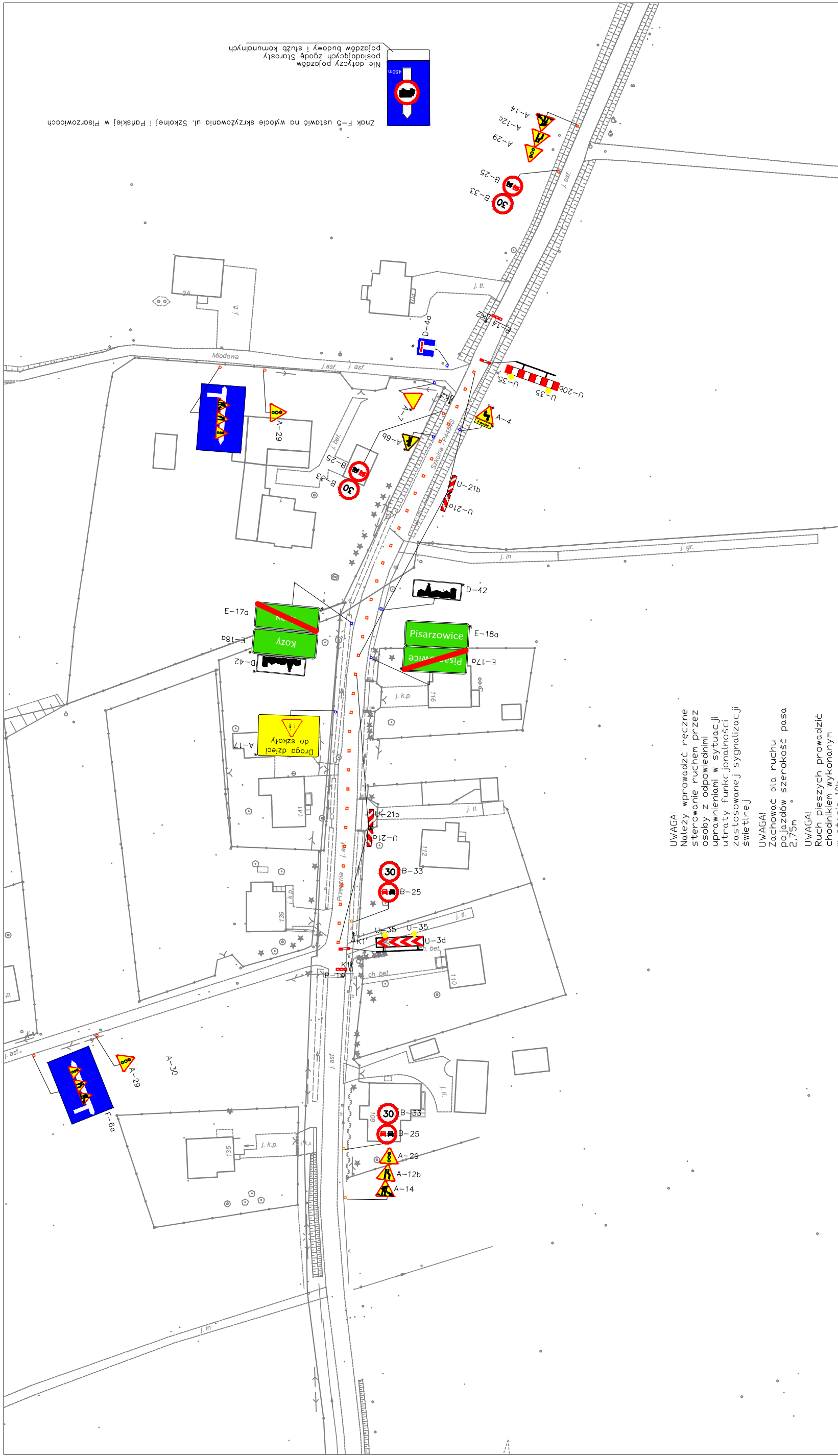
UWAGA!  
Ruch pieszych prowadzić  
poboczem po stronie  
objętej robotami.  
Należy wyznaczyć strefę  
ruchu pieszych szerokość  
1,5m.  
Dopuszcza się miejscowe  
zawężenie w/w szerokości  
do 1,25m.  
Ciąg pieszych należy  
wygradzić zaporami  
drogowymi U-20c.

**UWAGA!**  
W strefie robót należy  
wyznaczyć ciąg ruchu pieszych  
według przedstawionego  
schematu



WYKONAWCA:		Projekty Inżynierskie Maria Krzyżowska 34-331 Świnna, ul. Jesienna 4	
Przebudowa drogi powiatowej 4484S ul. Przecznia w Kozach			
INWESTOR:	Zarząd Dróg Powiatowych w Bielsku-Białej	RYS. NR 19	
ADRES:	ul. Tadeusza Regeera 81, 43-382 Bielsko-Biała	SKALA 1:1000	
TYTUŁ RYSUNKU:	Etap IXb	DATA: VI 2016 r.	
PROJEKTOWAŁ:	mgr inż. Marcin Krzyżowski SLK/4949/POOD/13		





WYKONAWCA:  
Projekty Inżynierskie Maria Krzyżowska

34-331 Świnna, ul. Jesienna 4

Przebudowa drogi powiatowej 4484S ul. Przecznia w Kozach

**INWESTOR:** Zarząd Dróg Powiatowych w Bielsku-Białej  
**ADRES:** ul. Tadeusza Rejca 81, 43-382 Bielsko-Biała

SKALA 1:1000

DATA: VI 2016 r.

mgr inż. Marcin Krzyżowski SLK/4949/POOD/13

**UWAGA!**  
Należy wprowadzić ręczne sterowanie ruchem przez osoby z odpowiednimi uprawnieniami w sytuacji utraty funkcjonalności zastosowanej sygnalizacji świetlnej

**UWAGA!**  
Zachować dla ruchu  
pojazdów szerokość pasa  
2,75m.

**UWAGA!**  
Ruch pieszych prowadzić  
chodnikiem wykonanym  
w etapie 10b

Znak F-5 ustawić na wylocie skrzyżowania

