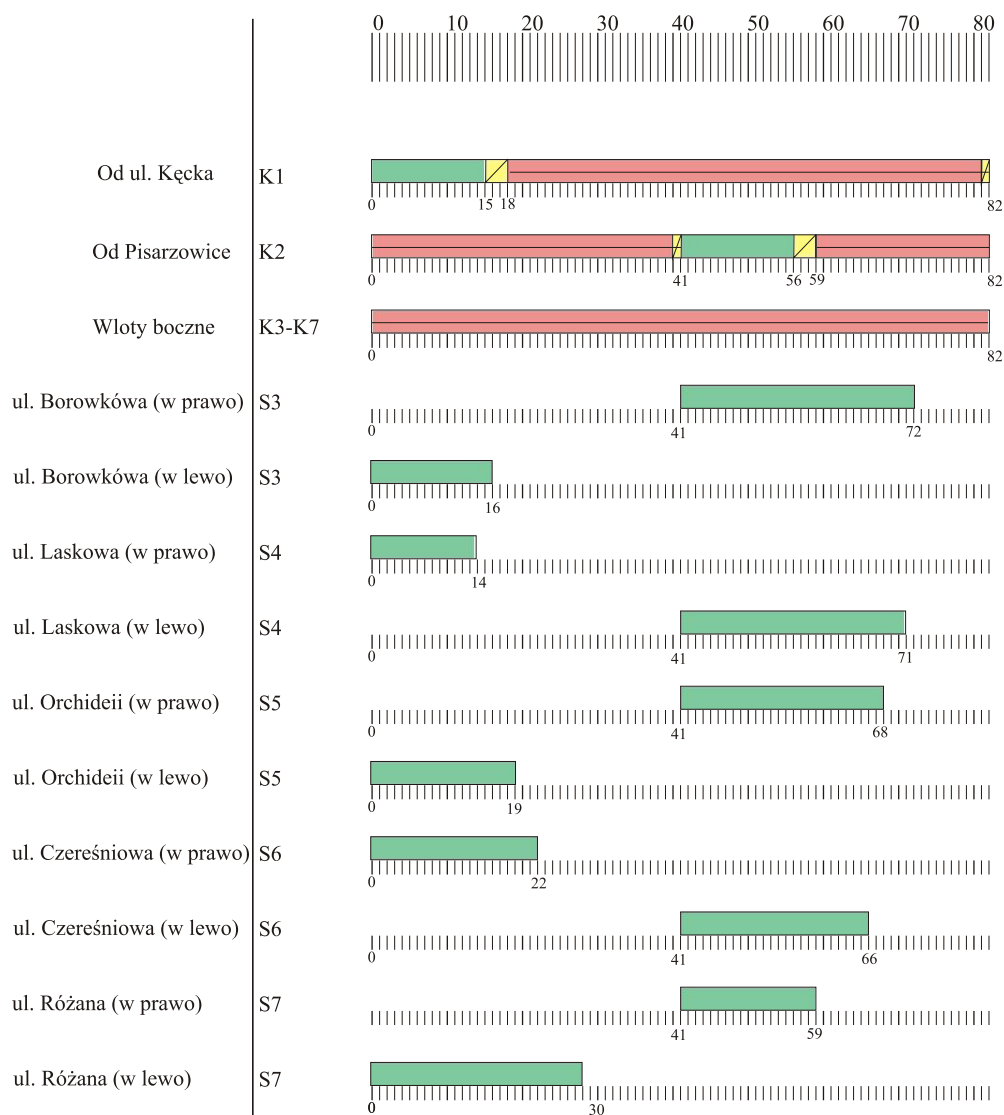


**Projektowany program pracy sygnalizacji świetlnej wahadłowej
Etap II**



LEGENDA

- sygnał zielony
- sygnał czerwony
- sygnał żółto-czerwony
- sygnał żółty

Projekty Inżynierskie Maria Krzyżowska

34-331 Świnna, ul. Jesienna 6

Nazwa Opracowania:

Przebudowa ulicy Przecznia w miejscowości Kozy

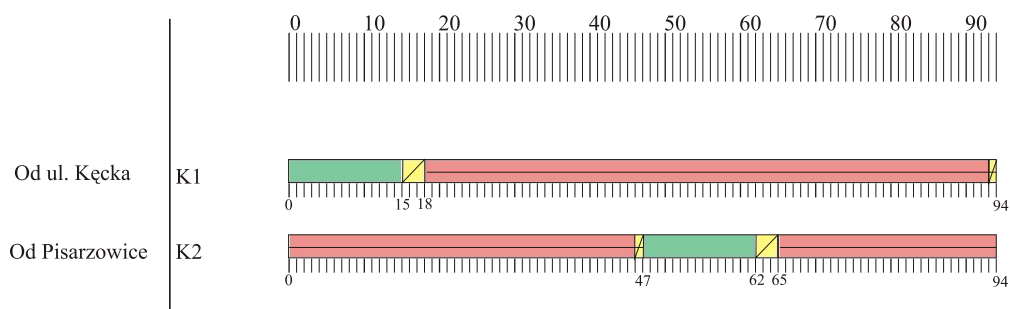
Treść Rysunku:

Projektowany program sygnalizacji świetlnej - etap II

Inwestor: **Zarząd Dróg Powiatowych w Bielsku-Białej**

Projektował	Imię i Nazwisko	Podpis:	Data 08.2016
	mgr inż. Marcin Krzyżykowski SLK/4949/POOD/13		Nr Rys. 22

**Projektowany program pracy sygnalizacji świetlnej wahadłowej
Etap III**



LEGENDA

- sygnał zielony
- sygnał czerwony
- sygnał żółto-czerwony
- sygnał żółty

Projekty Inżynierskie Maria Krzyżowska
34-331 Swinna, ul. Jesienna 6

Nazwa Opracowania:

Przebudowa ulicy Przecznia w miejscowości Kozy

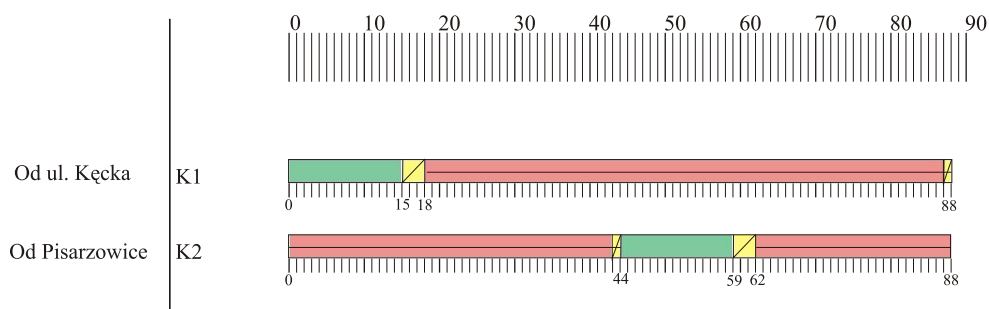
Treść Rysunku:

Projektowany program sygnalizacji świetlnej - etap III

Inwestor: **Zarząd Dróg Powiatowych w Bielsku-Białej**

Projektował	Imię i Nazwisko	Podpis:	Data 06.2016
	mgr inż. Marcin Krzyżykowski SLK/4949/POOD/13		Nr Rys. 23

**Projektowany program pracy sygnalizacji świetlnej wahadłowej
Etap IV**



LEGENDA

- sygnał zielony
- sygnał czerwony
- sygnał żółto-czerwony
- sygnał żółty

Projekty Inżynierskie Maria Krzyżowska
34-331 Świnna, ul. Jesienna 6

Nazwa Opracowania:

Przebudowa ulicy Przecznia w miejscowości Kozy

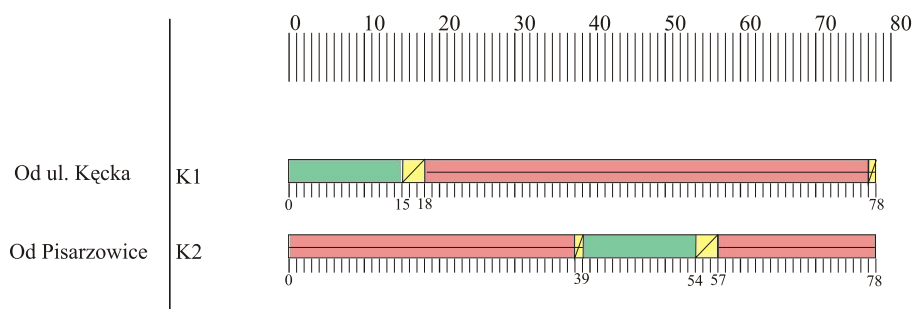
Treść Rysunku:

Projektowany program sygnalizacji świetlnej - etap IV

Inwestor: **Zarząd Dróg Powiatowych w Bielsku-Białej**

Projektował	Imię i Nazwisko	Podpis:	Data 06.2016
	mgr inż. Marcin Krzyżykowski SLK/4949/POOD/13		Nr Rys. 24

**Projektowany program pracy sygnalizacji świetlnej wahadłowej
Etap V**

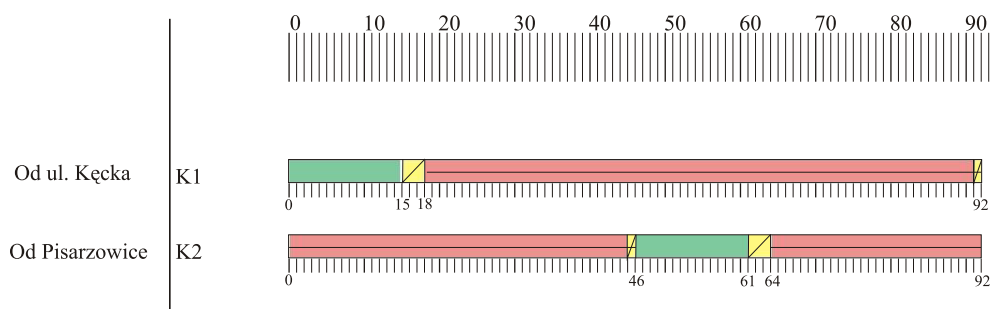


LEGENDA

- sygnał zielony
- sygnał czerwony
- sygnał żółto-czerwony
- sygnał żółty

Projekty Inżynierskie Maria Krzyżowska 34-331 Świnna, ul. Jesienna 6			
Nazwa Opracowania: Przebudowa ulicy Przecznia w miejscowości Kozy			
Treść Rysunku: Projektowany program sygnalizacji świetlnej - etap IV			
Inwestor: Zarząd Dróg Powiatowych w Bielsku-Białej			
Projektował	Imię i Nazwisko	Podpis:	Data
	mgr inż. Marcin Krzyżykowski SLK/4949/POOD/13		06.2016
			Nr Rys.
			25

**Projektowany program pracy sygnalizacji świetlnej wahadłowej
Etap VI**

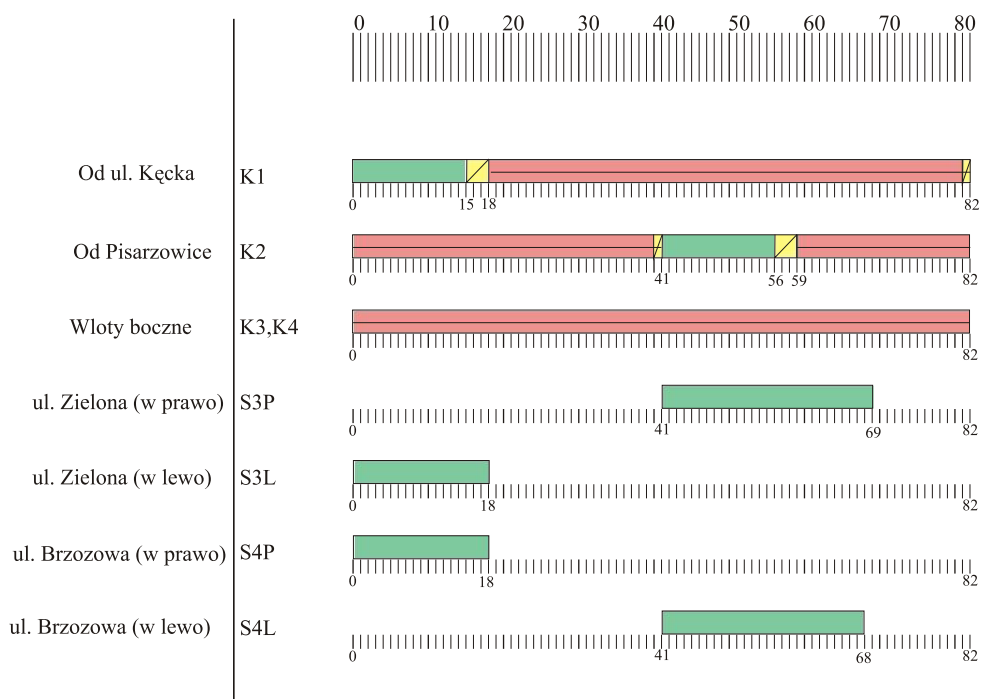


LEGENDA

- sygnał zielony
- sygnał czerwony
- sygnał żółto-czerwony
- sygnał żółty

Projekty Inżynierskie Maria Krzyżowska 34-331 Świnna, ul. Jesienna 6			
Nazwa Opracowania: Przebudowa ulicy Przecznia w miejscowości Kozy			
Treść Rysunku: Projektowany program sygnalizacji świetlnej - etap VI			
Inwestor: Zarząd Dróg Powiatowych w Bielsku-Białej			
Projektował	Imię i Nazwisko	Podpis:	Data 06.2016
	mgr inż. Marcin Krzyżykowski SLK/4949/POOD/13		Nr Rys. 26

**Projektowany program pracy sygnalizacji świetlnej wahadłowej
Etap VII**

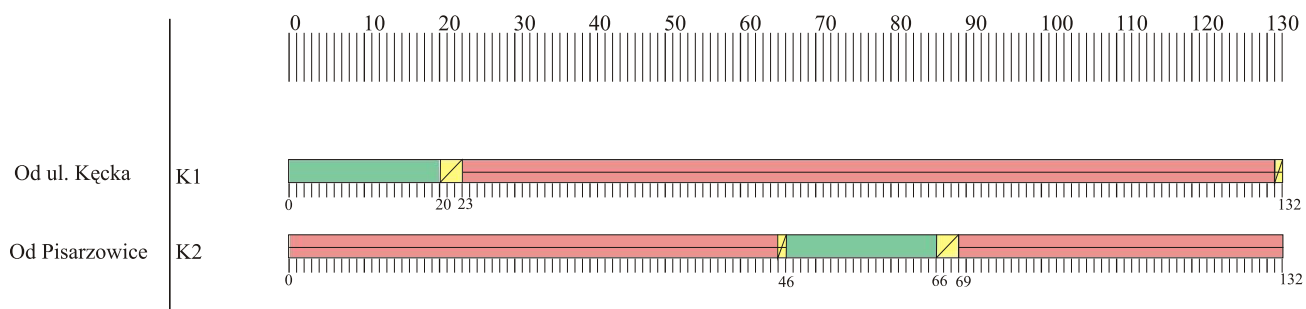


LEGENDA

- sygnał zielony
- sygnał czerwony
- sygnał żółto-czerwony
- sygnał żółty

Projekty Inżynierskie Maria Krzyżowska 34-331 Świnna, ul. Jesienna 6			
Nazwa Opracowania: Przebudowa ulicy Przecznia w miejscowości Kozy			
Treść Rysunku: Projektowany program sygnalizacji świetlnej - etap VII			
Inwestor: Zarząd Dróg Powiatowych w Bielsku-Białej			
Projektował	Imię i Nazwisko	Podpis:	Data
	mgr inż. Marcin Krzyżykowski SLK/4949/POOD/13		06.2016
			Nr Rys.
			27

**Projektowany program pracy sygnalizacji świetlnej wahadłowej
Etap VIII**

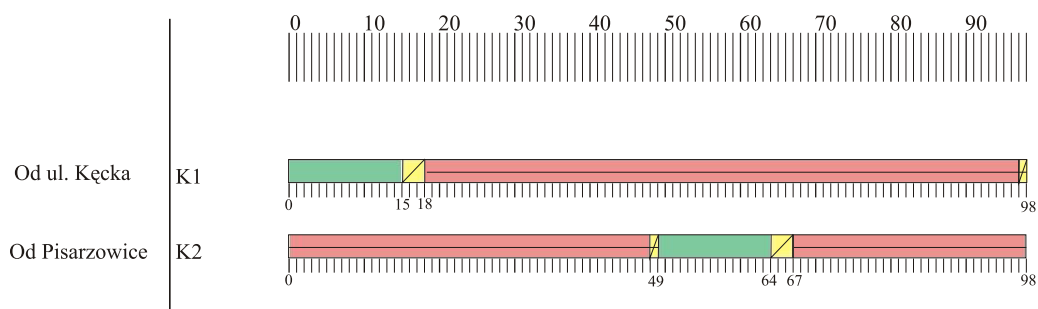


LEGENDA

- sygnał zielony
- sygnał czerwony
- sygnał żółto-czerwony
- sygnał żółty

Projekty Inżynierskie Maria Krzyżowska 34-331 Świnna, ul. Jesienna 6			
Nazwa Opracowania: Przebudowa ulicy Przecznia w miejscowości Kozy			
Treść Rysunku: Projektowany program sygnalizacji świetlnej - etap VIII			
Inwestor: Zarząd Dróg Powiatowych w Bielsku-Białej			
Projektował	Imię i Nazwisko	Podpis:	Data
	mgr inż. Marcin Krzyżykowski SLK/4949/POOD/13		06.2016
			Nr Rvs. 28

**Projektowany program pracy sygnalizacji świetlnej wahadłowej
Etap IX**

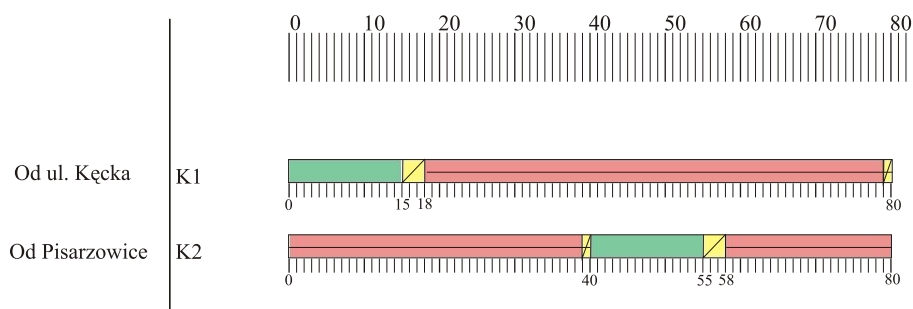


LEGENDA

- sygnał zielony
- sygnał czerwony
- sygnał żółto-czerwony
- sygnał żółty

Projekty Inżynierskie Maria Krzyżowska 34-331 Świnna, ul. Jesienna 6			
Nazwa Opracowania: Przebudowa ulicy Przecznia w miejscowości Kozy			
Treść Rysunku: Projektowany program sygnalizacji świetlnej - etap IX			
Inwestor: Zarząd Dróg Powiatowych w Bielsku-Białej			
Projektował	Imię i Nazwisko	Podpis:	Data
	mgr inż. Marcin Krzyżykowski SLK/4949/POOD/13		06.2016
			Nr Rys.
			29

**Projektowany program pracy sygnalizacji świetlnej wahadłowej
Etap X**



LEGENDA

- sygnał zielony
- sygnał czerwony
- sygnał żółto-czerwony
- sygnał żółty

Projekty Inżynierskie Maria Krzyżowska 34-331 Świnna, ul. Jesienna 6			
Nazwa Opracowania: Przebudowa ulicy Przecznia w miejscowości Kozy			
Treść Rysunku: Projektowany program sygnalizacji świetlnej - etap X			
Inwestor: Zarząd Dróg Powiatowych w Bielsku-Białej			
Projektował	Imię i Nazwisko	Podpis:	Data
	mgr inż. Marcin Krzyżykowski SLK/4949/POOD/13		06.2016
			Nr Rys. 30