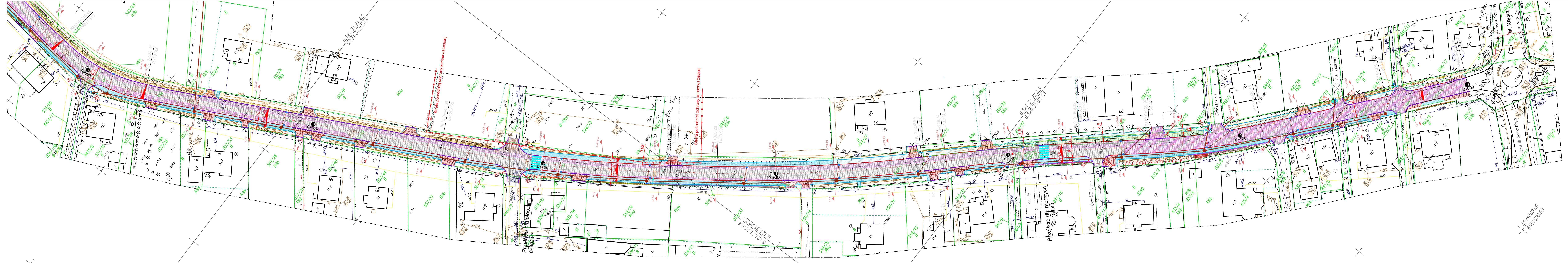


Łączy się z rysunkiem 2.2



OZNACZENIA:

- Nawierzchnia jezdni bitumicznej
- Nawierzchnia budowanych chodników z kostki
- Nawierzchnia przebudowywanych chodników z kostki
- Nawierzchnia budowanych zjazdów z kostki
- Poszerzenia jezdni pełną konstrukcją
- Umocnienie nasypu kamieniem
- Krawężnik 15x30cm na ławie betonowej
- Krawężnik obniżony 15x22cm na ławie betonowej
- Obrys 8x30cm na ławie betonowej
- Ściek przykrawężnikowy z kostki betonowej
- Korytko betonowe za chodnikiem
- Korytko betonowe w rowie
- Drenaż francuski
- Umocnienie skarp płytami ażurowymi
- Nawierzchnia zjazdów i poboczy z kruszywa łamanego
- Projektowany zieleniec
- Projektowany kolektor kanalizacji deszczowej
- Projektowane studnie rewizyjne betonowe
- Projektowany wpuł deszczowy
- Projektowana poręcz dla pieszych
- Projektowana ścianka oporowa z elementów prefabrykowanych
- Projektowana skarpa
- Rury ochronne na skrzyżowaniach z kanalizacją, na poszerzeniach jezdni i pod nowymi zjazdami
- Drzewa do usunięcia
- Krzewy do usunięcia
- Słup teletechniczny do zabudowy

WYKONAWCA: Projekty Inżynierskie Maria Krzyżowska
34-331 Świnna, ul. Jesienna 4

NAZWA OPRACOWANIA:
Przebudowa drogi powiatowej 4484S ul. Przecznia w Kozach

INWESTOR: Zarząd Dróg Powiatowych w Bielsku-Białej
ADRES: ul. Tadeusza Regera 81, 43-382 Bielsko-Biała

TYTUŁ RYSUNKU: Plan zagospodarowania terenu 1

PROJEKTOWAŁ: mgr inż. Marcin Krzyżowski SLK/4949/POOD/13

PROJEKTOWAŁ: inż. Mirosław Marciniak, upr. nr: MAP/0457/PWOS

PROJEKTOWAŁ: mgr inż. Zbigniew Zawadzki upr. MAP/0134/PWOT/08

RYS. NR
2.1

SKALA 1:500

DATA: VII 2016 r.