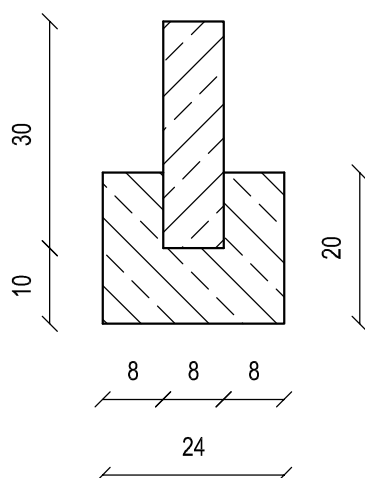
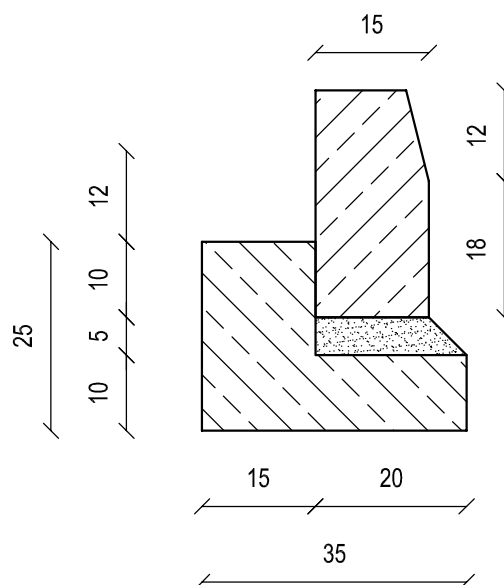


szczegół ławy betonowej  
pod obrzeże betonowe



szczegół ławy betonowej  
pod krawężnik



F.H.U. "OPTIMA"		F.H.U. "OPTIMA" Krystyna Sołoducha, 43-410 Zebrzydowice, ul. Topolowa 15	
ZADANIE:	"Przebudowa drogi powiatowej nr 7409S ul. Witosa w Kozach"	IX.2017 r.	
INWESTOR:	Zarząd Dróg Powiatowych w Bielsku-Białej ul. T. Regera 81, 43-382 Bielsko-Biała		
RYSUNEK:	SZCZEGÓŁ ŁAW BETONOWYCH	SKALA 1:10	PW
			RYS. NR 10
Projektował: mgr inż. Marian Botorek uprawnienia nr AG/II.4/AZ/7131/654/01	Opracował: mgr inż. Piotr Wyjadłowski	Sprawdził: mgr inż. Tomasz Gacek uprawnienia nr SLK/3672/PWOD/11	
data i podpis:	data i podpis:	data i podpis:	