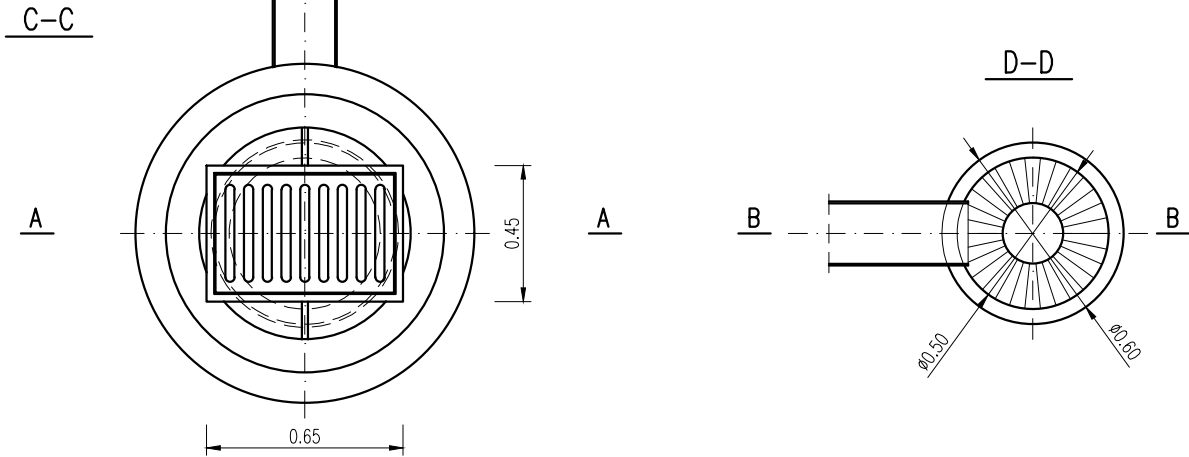


Wpust klasyczny



UWAGI:

1. Pod dnem wpustu należy ułożyć podsypkę cementowo-piaskową grub. 10 cm
2. Zewnętrzne ściany studz. należy zaizolować np. Izoplast 2xR+Pg
3. Izolacja nie może stykać się z rurami PVC
4. Można stosować prefabrykowany element dolny – osadnik

ZESTAWIENIE WPUSTÓW DESZCZOWYCH

[illegible]

Inwestor: Zarząd Dróg Powiatowych ul. Regeera 81 43-382 Bielsko-Biała		Biuro projektowe: PRACOWNIA PROJEKTOWA  Honorata Radzio, Rafał Radzio 43-360 Bystra, ul. Handlowa 3 tel. 502-582-639	
Nazwa obiektu budowlanego: BUDOWA ZATOK AUTOBUSOWYCH PRZY DRODZE POWIATOWEJ 1404S ul. Wyzwolenia w WILKOWICACH		Branża: DROGI	
		Stadium: PW	
Adres obiektu budowlanego:	Miejscowość: Wilkowice	Powiat: bielski	Województwo: śląskie
		Data: Grudzień 2016	
Nazwa rysunku: WPUSTY DESZCZOWE rysunki typowe		Skala: 1:25	
Funkcja:	Imię i nazwisko	Specjalność	Podpis
Projektował:	mgr inż. Rafał RADZIO, upr. SLK/0751/PW0D/05	Drogi	
Sprawdził:	mgr inż. Honorata RADZIO, upr. SLK/2653/PW0D/09	Drogi	
Prawa autorskie zastrzeżone, reprodukcja lub udostępnianie osobom trzecim niniejszego rysunku lub jego części bez upoważnienia inwestora zabronione.			Nr rys. <div style="font-size: 48px; text-align: center;">9</div>