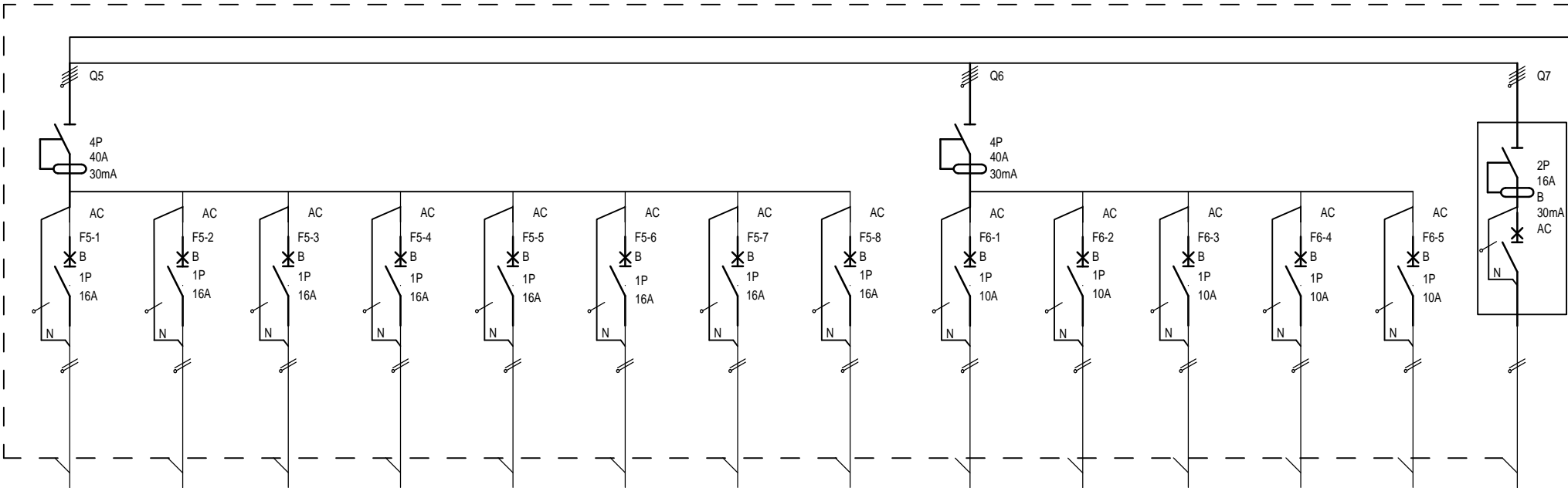
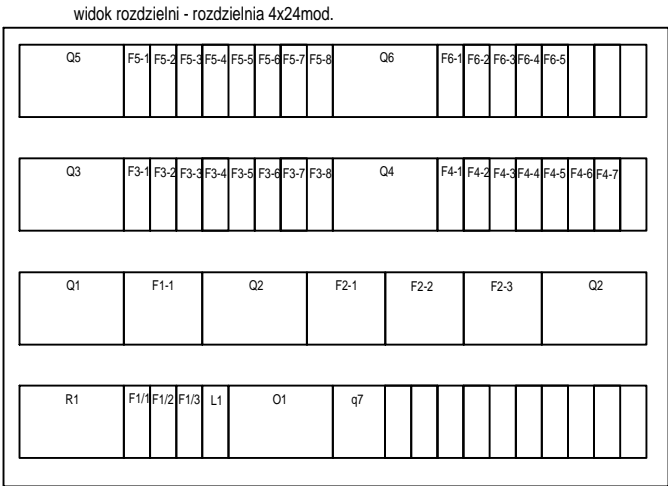


Numer obwodu				R1-1	R1-2	R1-3	R1-4	R1-5	R1-6	R1-7	R1-8	R1-9	R1-10	R1-11	R1-12	R1-13	R1-14	R1-15	R1-16	R1-17	R1-18	R1-19
Oznaczenia zacisków	L1,L2,L3,N,PE	L1,L2,L3	L1,L2,L3,N,PE	L1,L2,L3	L1,L2,L3	L1,L2,L3	L1,L2,L3	L1	L2	L3	L1	L2	L3	L1	L2	L3	L1	L2	L3	L1	L2	L3
Opis	zasilanie rozdzielni parteru	kontrolka napięcia	ogranicznik przepięć typu 1	centrala wentylacyjna	kuchnia 1	kuchnia 2	zmywarka do naczyń	gniazda pokoje 5,6,7	gniazda sala komput. 1	gniazda sala komput. 2	gniazda pom. socjalne 1	gniazda pom. socjalne 2	gniazda prac. wizażu	gniazda prac. rękodzielnicza	gniazda sala 20	gniazda prac. krawiecka 1	gniazda prac. krawiecka 2	gniazda prac. ogrodnicza	gniazda pom. gosp. dom. 1	gniazda pom. gosp. dom. 2	gniazda pom. gosp. dom. 3	gniazda korytarz
Moc [kW]	26,10	0,1		16,90	7,80	7,80	4,80	1,80	1,80	1,80	1,80	1,80	1,80	1,80	1,80	1,80	1,80	1,80	1,80	1,80	1,80	1,80
Przekrój kabla	5x16	3x1,5	3x10/10	5x10	5x2,5	5x2,5	5x2,5	3x2,5	3x2,5	3x2,5	3x2,5	3x2,5	3x2,5	3x2,5	3x2,5	3x2,5	3x2,5	3x2,5	3x2,5	3x2,5	3x2,5	3x2,5
Typ kabla	YLYżo	DY	DY	YLYżo	YDYżo	YDYżo	YDYżo	YDYżo	YDYżo	YDYżo	YDYżo	YDYżo	YDYżo	YDYżo	YDYżo	YDYżo	YDYżo	YDYżo	YDYżo	YDYżo	YDYżo	YDYżo



Numer obwodu	R1-20	R1-21	R1-22	R1-23	R1-24	R1-25	R1-26	R1-27	R1-28	R1-29	R1-30	R1-31	R1-32	R1-33
Oznaczenia zacisków	L1	L2	L3	L1	L2	L3	L1	L2	L3	L1	L2	L3	L1	L2,N
Opis	suszarka do rąk 1	suszarka do rąk 2	suszarka do rąk 3	suszarka do rąk 4	suszarka do rąk 5	suszarka do rąk 6	suszarka do rąk 7	suszarka do rąk 8	oświetlenie korytarze, zaplecze	oświetlenie sala wypocz.	oświetlenie prac. gosp. dom., ogrodn., krawiecka	oświetlenie prac. komput., prac. wizażu, rękodz	oświetlenie biura	piec do wypalania ceramiki
Moc [kW]	2,50	2,50	2,50	2,50	2,50	2,50	2,50	2,50	0,64	0,53	0,82	0,76	0,27	2,50
Przekrój kabla	3x2,5	3x2,5	3x2,5	3x2,5	3x2,5	3x2,5	3x2,5	3x2,5	3x1,5	3x1,5	3x1,5	3x1,5	3x1,5	3x2,5
Typ kabla	YDYżo	YDYżo	YDYżo	YDYżo	YDYżo	YDYżo	YDYżo	YDYżo	YDYżo	YDYżo	YDYżo	YDYżo	YDYżo	YDYżo

- Uwagi:
1. Układ sieci zasilającej TT.
  2. Ochrona przeciwporażeniowa - samoczynne szybkie wyłączenie zasilania

Pracownia Projektowa  
mgr inż. arch. Agnieszka Kozubowska- Puczką  
43-300 Bielsko- Biała, ul. Skrzydlewskiego 5/557  
tel. 604 105 132, NIP: 547 105 05 20

Temat:  
Dostosowanie części istniejącego budynku szkoły SILESIA w Czechowicach - Dziedzicach na potrzeby warsztatów terapii zajęciowej Czechowice-Dziedzice, ul. Nad Białką 1e, dz nr 4130/29-30  
Inwestor:  
Starosta Bielski, 43-300 Bielsko- Biała, ul. Piastowska 40

branża:  
elektryczna

Treść:  
**Schemat rozdzielni piętra**

skala:  
data:  
04.2017r.

Projekt:  
mgr inż. Piotr Zontek  
upr. bud. nr 87/98 BB; wpis do ŚOIIB nr SKL/IE/0765/01

E-4