

GE
P.P.U.H.

Bielsko-Biała

SPÓŁKA Z O.O.

PROJEKT BB

Bielsko-Biała ul. Warszawska 1/7 tel/fax (033) 82-207-34

PRACE GEODEZYJNE:

1. Pomiary sytuacyjno-wysokościowe wraz z opracowaniem map.
2. Inwentaryzacja sieci urządzeń podziemnych i naziemnych.
3. Geodezyjna realizacja planów zagospodarowania przestrzennego.
4. Podziały nieruchomości i rozgraniczenia.
5. Badania odkształceń.
6. Pomiary podwodne.

PRACE GEOLOGICZNE:

1. Projekty i dokumentacje badań geologicznych.
2. Wiercenia oraz sondowanie gruntów.
3. Badania laboratoryjne prób gruntów oraz analiza wody gruntowej.
4. Badania zagęszczenia podsypki fundamentowych.
5. Nadzór geotechniczny w trakcie prowadzenia prac budowlanych.
6. Odbiór wykopów.
7. Odkrytki fundamentowe w istniejących obiektach.
8. Opracowania fizjograficzne.
9. Projekty stref ochronnych wraz z ich wyznaczeniem.
10. Projekty i dokumentacje hydrogeologiczne (studnie).
11. Prowadzenie monitoringu jakości wód podziemnych.

REPRODUKCJE

1. Ksero do formatu A3.
2. Światłokopie do formatu A0.

NIP: 547-004-81-13

BANK:
Bank Pekao S.A.
Oddział w Bielsku-Białej
NR RACHUNKU:
70124064491111000052790197

geoprojektbb@gmail.pl

www.geoprojekt.org.pl

PPUH „GEOPROJEKT” BB spółka z o.o.
43-300 Bielsko-Biała
ul. Warszawska 1/7
tel./fax (033) 82 207-34

Ekspertyza

OPERAT GEODEZYJNY

Kozy, ul. Spacerowa 65
Miejsce osuwiska gruntu z maja 2010r

POMIAR PUNKTÓW KONTROLNYCH DO BADAŃ PRZEMIESZCZEŃ

Operat zawiera:

1. szkic sytuacyjny
2. obliczenia

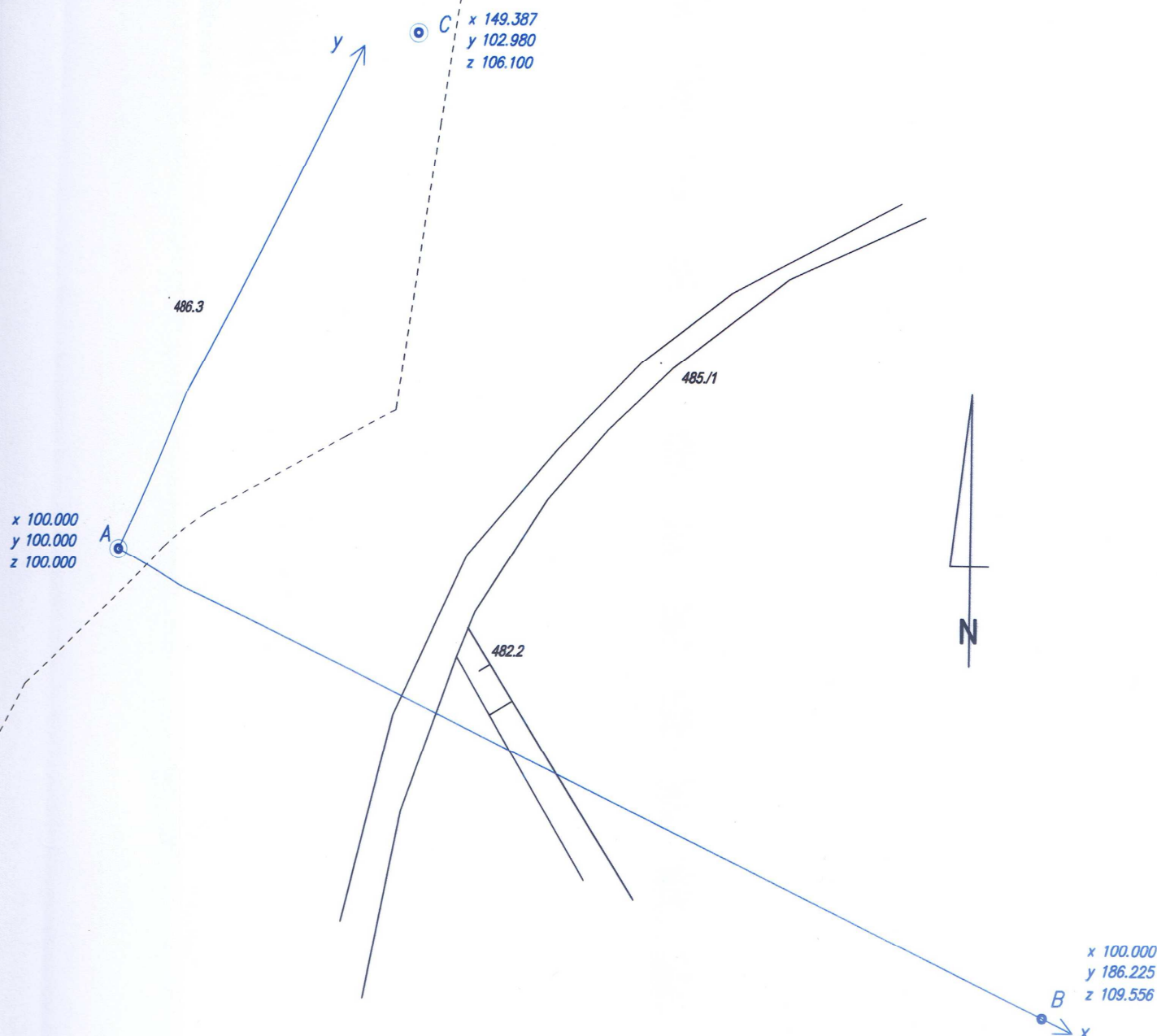
strona

1

2

Sporządzono:
maj 2011r





Kozy, ul. Spacerowa 65 - Miejsce osuwiska gruntu z maja 2010r

LOKALIZACJA PUNKTÓW KONTROLNYCH DO BADANIA PRZEMIESZCZEŃ

szkic w skali ~1:500

Uwagi:

- K1** - punkty kontrolne: K1, K2, K3, K4, stabilizacja: wywiercony otwór $\varnothing 100$ o głębokości ok. 0.80m z głowicą z rury PCV, z zabetonowanym wewnątrz prętem zbrojeniowym $\varnothing 8$, góra prętu z nawierconym punktem do pomiaru, punkty pomalowane żółtą farbą
- A** - punkty odniesienia (punkty stałe): A, B i C w przyjętym układzie lokalnym, zlokalizowane poza rejonem osuwiska; stabilizacja: punkt B - jak punkty kontrolne (otwór o głębokości ok. 0.6m), punkty A i C - trzpienie pomiarowe osadzone na kleju montażowym w betonowej pokrywie starych bunkrów, punkty pomalowane czerwoną farbą
- kolor fioletowy; aktualna sytuacja, pomierzona i wpasowana w treść istniejącej mapy zasadniczej z PODGiK
- pomiary punktów odniesienia, punktów kontrolnych oraz pomiar sytuacji wykonano w przyjętym układzie lokalnym

Stabilizacja punktów dn.4.05.2011r

Pomiary dn. 17-18.05.2011r

PPUH "GEOPROJEKT" BB Sp. z o.o.
43-300 Bielsko-Biała, ul. Warszawska 1/7
tel./fax (033) 822-07-24, 0-603 882 654

GEODETA

mgr inż. Lesław Pasiut
(upr. GZGiK nr 6286)

Kozy, ul. Spacerowa 65 - Miejsce osuwiska gruntu z maja 2010r

POMIAR PUNKTÓW KONTROLNYCH DO BADANIA PRZEMIESZCZEŃ

Data pomiaru	Współrzędne lokalne i ich przyrosty	Punkty kontrolne			
		K1	K2	K3	K4
18.05.2011r	X_1	72.838	72.338	50.742	55.163
	Y_1	76.789	95.318	76.156	68.932
	Z_1	91.730	92.674	86.018	86.694
drugi pomiar (11.2011r)	X_2 $X_2 - X_1$				
	Y_2 $Y_2 - Y_1$				
	Z_2 $Z_2 - Z_1$				
ewent. następny pomiar	X_3 $X_3 - X_2$ $X_3 - X_1$				
	Y_3 $Y_3 - Y_2$ $Y_3 - Y_1$				
	Z_3 $Z_3 - Z_2$ $Z_3 - Z_1$				

Uwagi:

1. pomiar punktów kontrolnych wykonano w przyjętym dla punktów stałych lokalnym układzie XYZ bez dowiązania do układów państwowych, metodą podwójnego pomiaru dwustanowiskowego z wyrównaniem, przy użyciu tachimetru elektronicznego
2. punkty stałe, założone poza obszarem osuwiska, pomierzono między sobą i wyrównano metodą ścisłą, określając ich współrzędne w układzie lokalnym; punkty te będą służyć do kolejnych pomiarów porównawczych

Pomiar : dn. 17-18.05.2011r
Opracowanie: dn. 19-20.05.2011r

PPUH "GEOPROJEKT" BB Sp. z o.o.
43-300 Bielsko-Biała, ul. Warszawska 1/7
tel./fax (033) 822-07-24, 0-603 382 654
GEODETA
mgr inż. Lesław Pasiut
(upr. GUGiK nr 6286)